

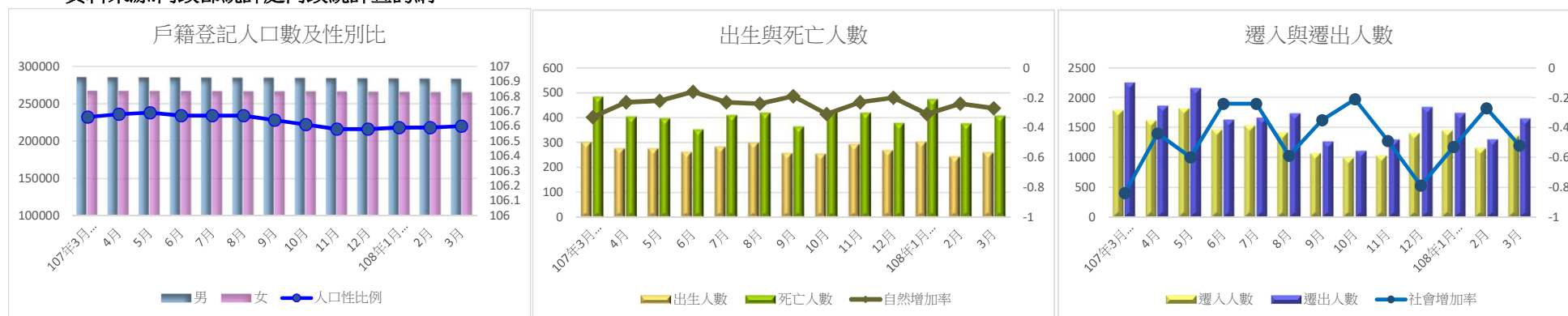
# 苗栗縣重要統計指標

中華民國108年第1季



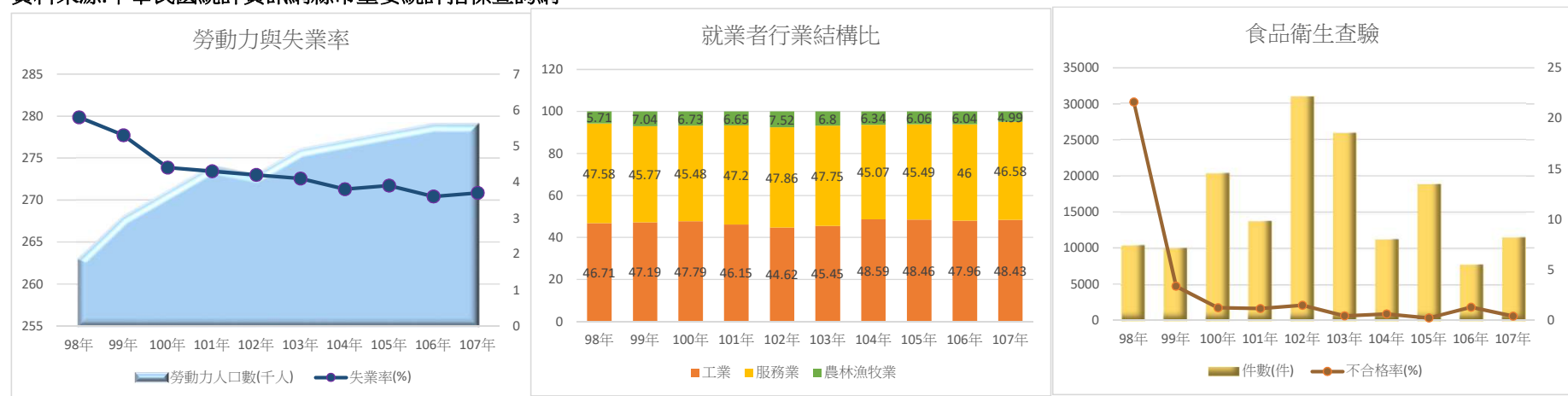
項目與月份別		107年 3月	4月	5月	6月	7月	8月	9月	10月	11月	12月	108年 1月	2月	3月	
人口結構	人口數	計	552,161	551,791	551,337	551,082	550,825	550,386	550,085	549,798	549,405	548,863	548,403	548,124	547,692
		男	284,981	284,813	284,593	284,434	284,299	284,072	283,885	283,700	283,454	283,174	282,953	282,809	282,591
		女	267,180	266,978	266,744	266,648	266,526	266,314	266,200	266,098	265,951	265,689	265,450	265,315	265,101
	人口性比例 (女=100)	106.66	106.68	106.69	106.67	106.67	106.67	106.64	106.61	106.58	106.58	106.59	106.59	106.60	
	幼年人口 (0-14歲以上)	計	71,143	70,827	70,569	70,275	70,066	697,780	69,552	69,293	69,106	68,846	68,661	68,456	68,270
		男	37,185	37,017	36,842	36,679	36,544	36,378	36,220	36,058	35,955	35,812	35,689	35,563	35,449
		女	33,958	33,810	33,727	33,596	33,522	33,402	33,332	33,235	33,151	33,034	32,972	32,893	32,821
	青壯年人口 (15-64歲)	計	394,988	394,786	394,440	394,342	394,172	393,893	393,619	393,333	392,906	392,328	391,879	391,450	390,942
		男	206,964	206,887	206,743	206,710	206,658	206,553	206,433	206,267	206,034	205,741	205,528	205,323	205,094
		女	188,024	187,899	187,697	187,632	187,514	187,340	187,186	187,066	186,872	186,587	186,351	186,127	185,848
	老年人口 (65歲以上)	計	86,030	86,178	86,328	86,465	86,587	86,713	86,914	87,172	87,393	87,689	87,863	88,218	88,480
		男	40,832	40,909	41,008	41,045	41,097	45,490	41,232	41,375	41,465	41,621	41,736	41,923	42,048
		女	45,198	45,269	45,320	45,420	41,141	45,572	45,862	45,797	45,928	46,068	46,127	46,295	46,432
	扶養比(%)	39.79	39.77	39.78	39.75	39.74	39.73	39.75	39.78	39.83	39.90	39.94	40.02	40.10	
	老化指數(%)	120.93	121.67	122.33	123.04	123.58	124.27	124.96	125.80	126.46	127.37	127.97	128.87	129.60	
出生人數(人)	301	276	276	262	283	299	257	255	293	269	303	243	260		
死亡人數(人)	483	403	397	352	409	419	364	427	419	378	473	376	407		
自然增加率	-0.33	-0.23	-0.22	-0.16	-0.23	-0.24	-0.19	-0.31	-0.23	-0.20	-0.31	-0.24	-0.27		
遷入人數(人)	1,783	1,615	1,819	1,460	1,527	1,412	1,070	992	1,030	1,404	1,449	1,154	1,361		
遷出人數(人)	2,247	1,858	2,152	1,625	1,658	1,731	1,264	1,107	1,297	1,837	1,739	1,300	1,646		
社會增加率	-0.84	-0.44	-0.60	-0.24	-0.24	-0.59	-0.35	-0.21	-0.49	-0.79	-0.53	-0.27	-0.52		

資料來源:內政部統計處內政統計查詢網



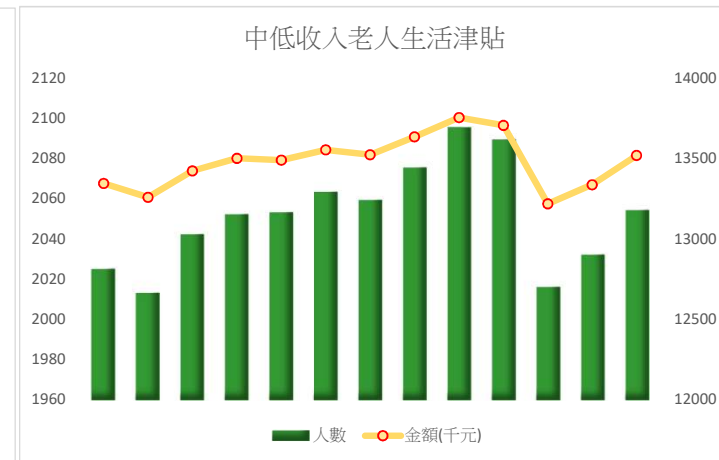
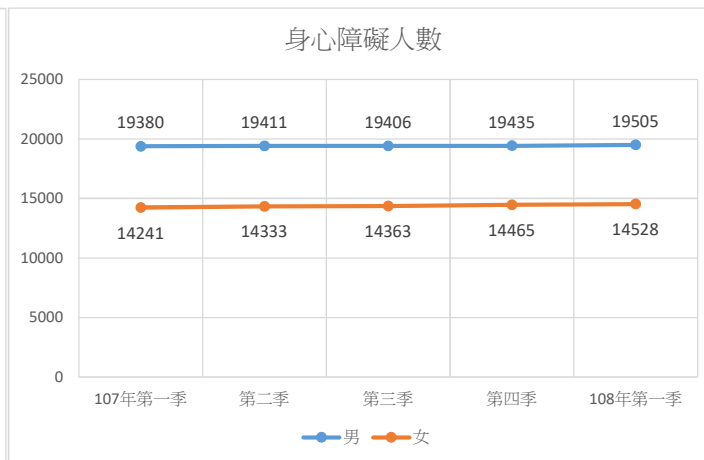
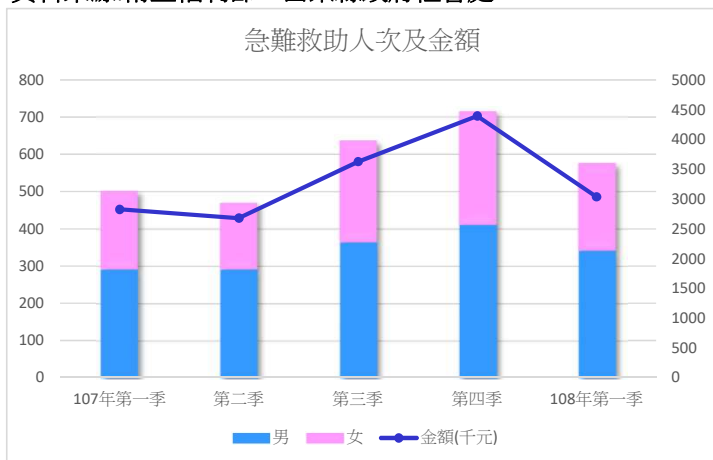
項目與年月別		98年	99年	100年	101年	102年	103年	104年	105年	106年	107年
就業人口	勞動力人口數(千人)	263	268	271	274	273	276	277	278	279	279
	勞動力參與率(%)	57.30	57.80	57.90	58.00	57.40	57.80	57.90	58.50	58.80	58.90
	失業率(%)	5.8	5.3	4.4	4.3	4.2	4.1	3.8	3.9	3.6	3.7
	就業率(%)	94.3	94.8	95.6	95.6	95.6	95.7	96.0	96.4	96.4	96.3
	就業人口數(千人)	248	254	259	262	261	264	266	268	269	269
	就業者行業結構比-工業	46.71	47.19	47.79	46.15	44.62	45.45	48.59	48.46	47.96	48.43
	就業者行業結構比-服務業	47.58	45.77	45.48	47.20	47.86	47.75	45.07	45.49	46.00	46.58
	就業者行業結構比-農林漁牧業	5.71	7.04	6.73	6.65	7.52	6.80	6.34	6.06	6.04	4.99
食品衛生	食品衛生查驗件數(件)	10,414	10,006	20,321	13,762	30,913	25,892	11,240	18,810	7,760	11,505
	食品衛生查驗不合格率(%)	21.62	3.36	1.21	1.14	1.46	0.41	0.61	0.20	1.26	0.38

資料來源:中華民國統計資訊網縣市重要統計指標查詢網



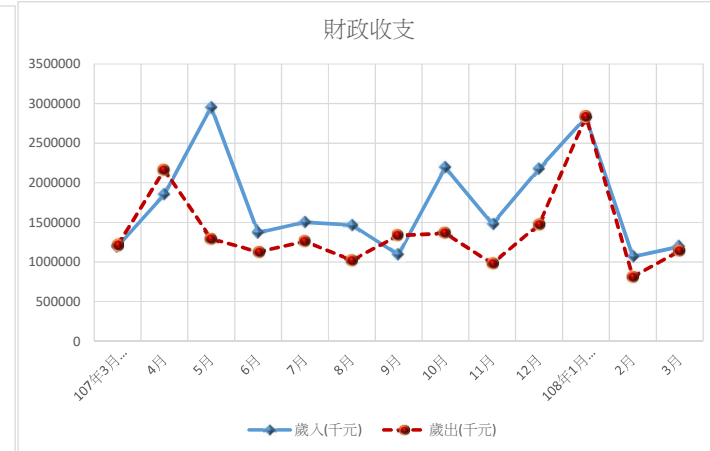
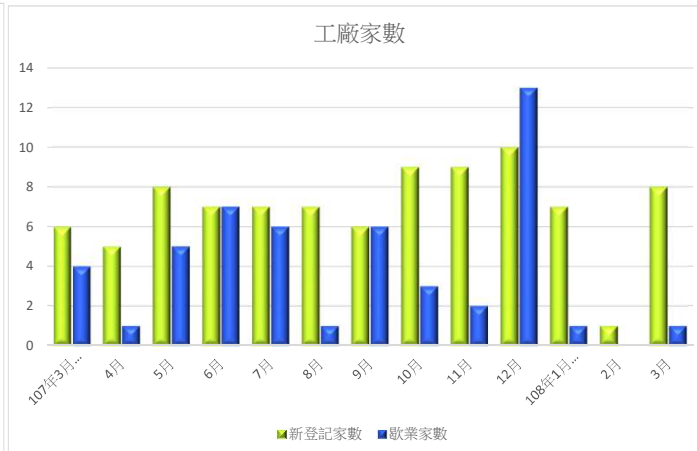
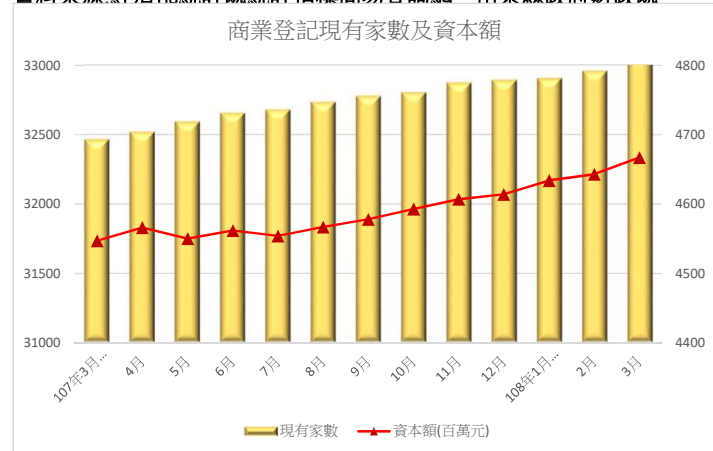
項目與年月別			107年3月 (第一季)	4月	5月	6月 (第二季)	7月	8月	9月 (第三季)	10月	11月	12月 (第四季)	108年1月	2月	3月 (第一季)
社會福利	急難救助人次 (人)及金額(千元)	計	502	-	-	470	-	-	637			716			577
		男	291	-	-	291	-	-	364			411			342
		女	211	-	-	179	-	-	273			305			235
		金額	2,825	-	-	2,679	-	-	3,629			4,394			3,036
	低收入戶人數 (人)	計	5,800	-	-	5,898	-	-	5,938			6,087			5,827
		男	3,258	-	-	3,300	-	-	3,331			3,416			3,310
		女	2,542	-	-	2,598	-	-	2,607			2,671			2,517
	身心障礙人數 (人)	計	33,621	-	-	33,744	-	-	33,769			33,900			34,033
		男	19,380	-	-	19,411	-	-	19,406			19,435			19,505
		女	14,241	-	-	14,333	-	-	14,363			14,465			14,528
	中低收入老人生活津貼人數及金額(千元)	計	2,025	2,013	2,042	2,052	2,053	2,063	2,059	2,075	2,095	2,089	2,016	2,032	2,054
		男	974	969	981	987	989	995	995	1,000	1,014	1,004	976	983	997
女		1,051	1,044	1,061	1,065	1,064	1,068	1,064	1,075	1,081	1,085	1,040	1,049	1,057	
金額		13,344	13,258	13,422	13,500	13,489	13,553	13,523	13,635	13,754	13,706	13,217	13,336	13,519	

資料來源:衛生福利部、苗栗縣政府社會處



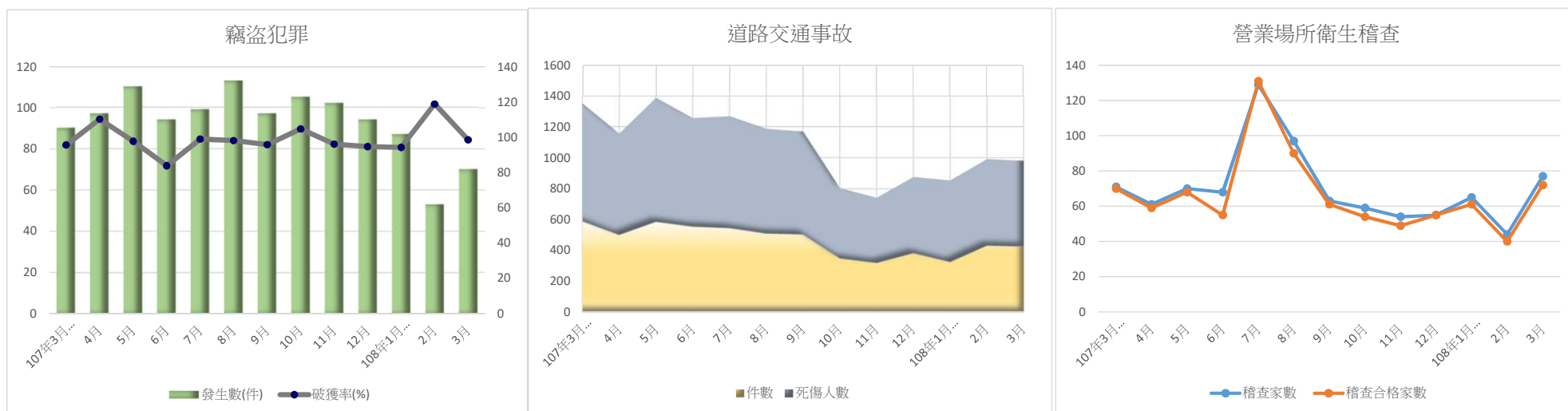
項目與年月別		107年 3月	4月	5月	6月	7月	8月	9月	10月	11月	12月	108年 1月	2月	3月
工商 業概 況	公司登記現有家數(家)	7,353	7,364	7,381	7,277	7,271	7,289	7,296	7,312	7,327	7,323	7,326	7,337	7,347
	公司登記資本額(百萬元)	302,498	301,846	293,912	293,869	293,709	293,360	293,160	288,821	288,877	286,763	290,539	290,521	290,784
	商業登記現有家數(家)	32,465	32,519	32,593	32,655	32,678	32,733	32,778	32,803	32,873	32,892	32,906	32,958	33,067
	商業登記資本額(百萬元)	4,547	4,566	4,550	4,562	4,554	4,567	4,578	4,593	4,607	4,614	4,634	4,643	4,667
	工廠新登記家數(家)	6	5	8	7	7	7	6	9	9	10	7	1	8
	工廠歇業家數(家)	4	1	5	7	6	1	6	3	2	13	1	0	1
財政 收支	歲入(千元)	1,195,521	1,853,034	2,954,899	1,372,034	1,501,083	1,466,549	1,091,247	2,195,558	1,478,634	2,177,037	2,825,697	1,068,055	1,193,690
	歲出(千元)	1,209,008	2,165,564	1,295,191	1,128,098	1,257,796	1,024,270	1,333,438	1,361,738	979,136	1,474,599	2,835,738	810,323	1,141,122
	稅課收入(千元)	551,567	1,011,166	1,732,913	957,982	601,730	660,403	541,206	1,288,310	891,799	921,124	547,415	552,432	532,683

資料來源:經濟部統計處統計指標簡易查詢網、苗栗縣政府財政處



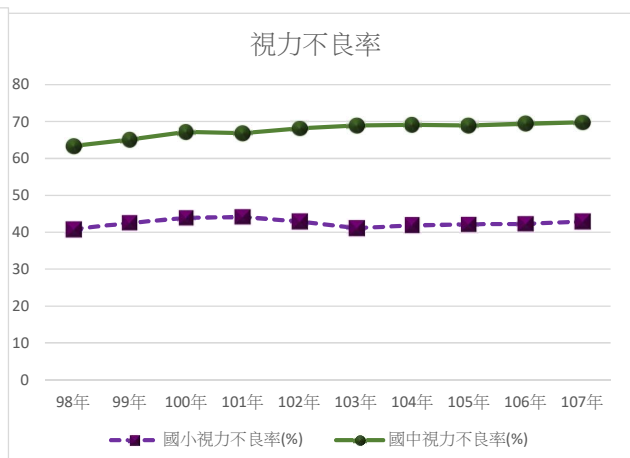
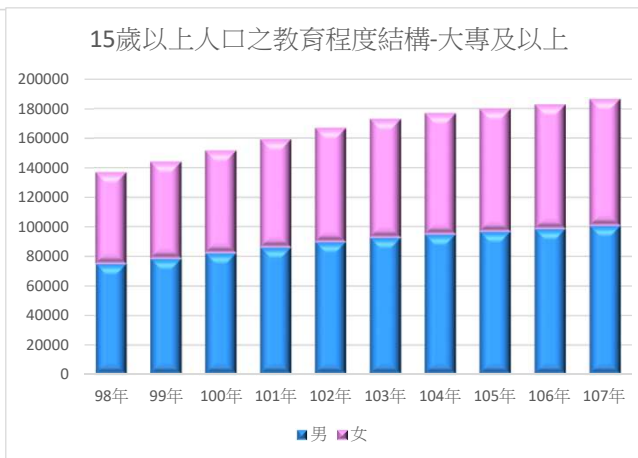
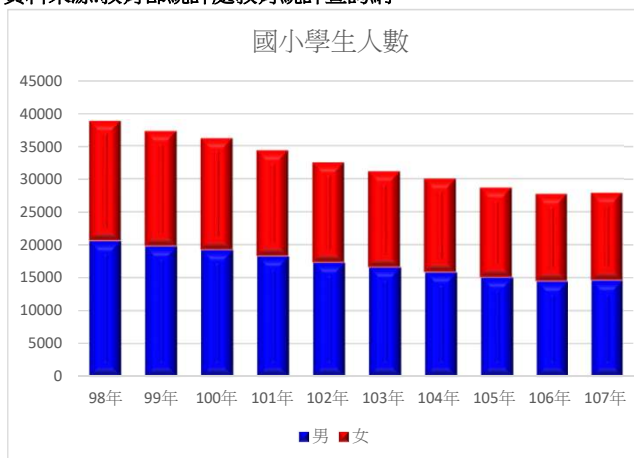
項目與月份別		107年 3月	4月	5月	6月	7月	8月	9月	10月	11月	12月	108年 1月	2月	3月	
社會治安	刑案發生數(件)	458	352	413	448	474	604	512	596	503	547	475	336	395	
	刑案破獲率(%)	96.07	102.27	87.65	95.54	99.16	96.36	97.07	97.65	94.23	94.52	93.89	104.17	92.66	
	暴力犯罪發生數(件)	4	1	0	1	3	0	0	5	0	1	2	0	0	
	暴力犯罪破獲率(%)	100.00	100.00	0.00	100.00	100.00	0.00	0.00	100.00	0.00	100.00	100.00	0.00	0.00	
	竊盜犯罪發生數(件)	90	97	110	94	99	113	97	105	102	94	87	53	70	
	竊盜犯罪破獲率(%)	95.56	110.31	97.74	83.87	98.99	98.18	95.79	104.76	96.08	94.68	94.25	118.87	98.57	
公共安全	道路交通事故														
		件數(件)	591	503	588	556	547	512	506	352	323	386	329	434	429
	事故	死傷人數(人)	758	652	796	698	719	674	661	453	420	490	525	557	551
	火災	發生次數(次)	273	125	111	87	81	59	60	137	79	137	91	196	84
		死傷人數(人)	0	0	3	0	0	0	1	0	0	0	0	1	1
財物損失估值(千元)		305	14	727	54	416	305	2375	76	230	233	241	257	1062	
食品衛生	營業場所衛生稽查家數(家)	71	61	70	68	129	97	63	59	54	55	65	44	77	
	營業場所衛生稽查合格家數(家)	70	59	68	55	131	90	61	54	49	55	61	40	72	

資料來源:警政署警政統計查詢網、內政部消防署、苗栗縣衛生局



項目與年月別		98年	99年	100年	101年	102年	103年	104年	105年	106年	107年	
教育文化	國民小學 學生數	計	38,751	37,199	36,091	34,240	32,390	31,076	29,940	28,579	27,602	27,778
		男	20,495	19,694	19,142	18,179	17,242	16,501	15,749	14,978	14,404	14,534
		女	18,256	17,505	16,949	16,061	15,148	14,575	14,191	13,601	13,198	13,244
	國民中學 學生數	計	22,624	21,692	20,408	19,646	19,546	19,273	18,268	16,836	15,835	14,967
		男	11,743	11,342	10,659	10,348	10,216	10,141	9,784	9,120	8,536	7,898
		女	10,881	10,350	9,749	9,298	9,330	9,132	8,484	7,716	7,299	7,069
	高級中等學校 學生數	計	21,789	22,000	22,076	21,629	20,683	19,570	18,676	18,386	17,758	16,770
		男	11,485	11,515	11,589	11,314	10,981	10,437	9,976	9,645	9,353	8,874
		女	10,304	10,485	10,487	10,315	9,702	9,133	8,700	8,741	8,405	7,896
	大專校院 學生數	計	18,041	18,405	18,082	17,043	16,119	14,966	13,990	13,329	12,342	12,462
		男	10,346	10,602	10,538	9,898	9,388	8,750	8,141	7,770	7,246	7,459
		女	7,695	7,803	7,544	7,145	6,731	6,216	5,849	5,559	5,096	5,003
	15歲以上人口之教育程度結構-大專及以上	計	136,607	143,760	151,322	158,987	166,549	172,693	176,567	179,524	182,574	186,245
男		74,808	78,393	82,192	85,984	89,661	92,523	94,763	96,640	98,464	100,457	
女		61,799	65,367	69,130	73,003	76,888	80,170	81,804	82,884	84,110	85,788	
國小視力不良率(%)	40.84	42.54	43.90	44.13	42.92	41.12	41.84	42.15	42.30	42.96		
國中視力不良率(%)	63.37	65.14	67.15	66.88	68.17	68.94	69.11	68.96	69.43	69.79		

資料來源:教育部統計處教育統計查詢網



項目與年月別		107年 3月	4月	5月	6月	7月	8月	9月	10月	11月	12月	108年 1月	2月	3月
交通 安全	汽車(輛)	221,940	221,915	221,993	222,377	222,592	222,410	222,537	222,548	222,697	222,903	223,095	223,022	222,976
	機車(輛)	319,512	319,566	319,609	319,843	319,923	320,153	320,659	320,732	320,510	320,570	320,561	320,561	320,498
公共 建設	核發建築物建造執照(件)	51	55	100	61	64	76	115	74	75	86	115	13	50
	核發建築物使用執照統計(件)	62	78	75	75	75	88	85	102	74	81	117	15	80
環 境 保 護	空氣中總懸浮微粒濃度 (微克/立方公尺)	59.57	42.11	56.27	38.99	43.22	36.14	40.51	39.30	52.38	57.13	57.05	...	...
	平均每月落塵量 (公噸/平方公里)	1.40	1.46	2.95	3.69	4.24	1.84	0.53	5.49	3.03	4.48	2.30	3.54	...
	臭氧濃度(最大小時值) (ppb)	61.27	64.93	55.55	56.01	49.27	52.11	53.51	63.77	52.43	45.15	43.24	42.63	54.79

資料來源:交通部公路總局統計查詢網、中華民國統計資訊網縣市月指標、環保署統計月報

備註: ...表示數值尚未發布。

