

三義鄉 104 年至 107 年度歲入來源分析

壹、前言

本鄉 107 年度施政願景與目標，除了例行工作皆依預定進度執行，並完成上級補助、交辦事項需優先實施者、道路溝渠整建維護、天然災害之有效預防、緊急搶修、降低生命財產損失，加強環境衛生改善、消除髒亂，以及觀光產業設施規劃、宣導等施政計畫。並在可用資源內持續進行生活環境及交通改善、落實低收入戶照顧，以及辦理各項急難救助、發放婦女生育津貼、重陽敬老金，達成福利政策預期目標。

而財政為施政目標達成之基礎，歲入來源是否成穩定與成長，攸關全鄉政資源配置與機關首長施政願景發展之重要關鍵地位，特此整理本鄉 107 年度歲入決算執行情形，以及近 4 年歲入來源變動情形，藉以觀察並分析本鄉近年來歲入是否呈現穩定成長，足以支應鄉政發展，並提出改進建議，期以協助首長與各單位在訂定未來施政目標之參考與決策運用。……

貳、現況分析

一、107 年總預算執行概況

歲入原預算數 173,801,000 元，追加數 41,308,000 元，合計 215,109,000 元；決算數為 233,132,427 元，比較預算數超收 18,023,427 元，執行率 108.38%。

經常門原預算數 169,878,000 元，增加數 10,632,000 元，合計 180,510,000 元；資本門原預算數 29,422,000 元，增加數 40,563,000 元，合計 69,985,000 元；歲出總預算數 250,495,000 元；經常門決算數 163,813,651 元，執行率 90.75%，資本門決算數 64,074,620 元，執行率 91.55%，歲出總決算數為 227,888,271 元，總執行率為 90.98%。

債務舉借之預算數為 0 元，決算數為 0 元。移用以前年度歲計賸餘，預計數為 35,386,000 元，決算數為 0 元。

以前年度保留款執行方面，以前年度轉入之歲入應收及保留數為 57,183,878 元，註銷數 894,080 元，實收數 49,612,625 元，繼續保留數 6,677,173 元。

以前年度轉入之歲出應付及保留數為 29,611,338 元，註銷數 2,204,433 元，實付數 22,375,841 元，繼續保留數 5,031,064 元。

表 1 104 年度至 107 年度決算數比較表

單位：元

項 目	104 年度	105 年度	106 年度	107 年度
稅課收入	174,449,783	147,480,502	148,701,372	168,905,238
罰款及賠償收入	0	0	85,982	35,379
規費收入	20,927,289	16,485,544	23,000,376	24,808,248
財產收入	2,026,198	933,120	1,918,916	1,393,000
營業盈餘及事業收入	20,000,000	0	0	0
補助及協助收入	118,506,660	45,744,733	41,509,990	30,415,410
捐獻及贈與收入	689,000	665,000	748,500	611,000
其他收入	7,907,530	7,508,231	7,135,229	6,964,152
一般政務支出	199,002,579	69,737,131	95,860,449	78,729,777
教育科學文化支出	9,048,312	9,090,977	9,556,321	9,950,815
經濟發展支出	60,072,648	66,152,394	54,721,922	76,256,117
社會福利支出	3,875,025	2,158,195	10,135,337	8,887,363
社區發展及環境保護支出	36,203,283	27,213,170	33,222,120	39,113,264
退休撫卹支出	12,404,178	11,432,579	12,818,957	11,946,320
債務支出	0	19,996	62,588	0
補助及其他支出	2,737,628	2,647,055	3,079,085	3,004,615
三、歲入歲出餘絀	21,162,807	55,678,553	3,643,586	5,244,156

資料來源：三義鄉公所 107 年度總決算

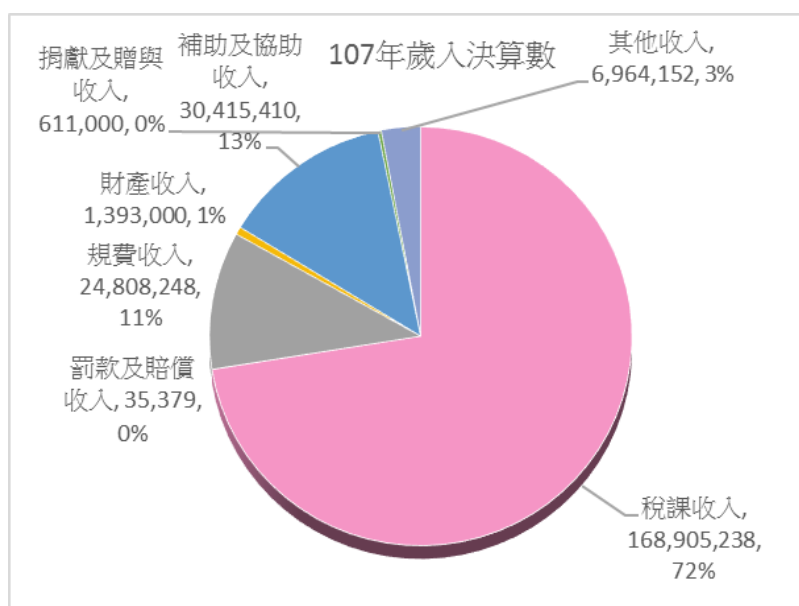
二、歲入決算執行情形

(一) 104 年至 107 年度歲入來源別分析

107 年度歲入來源別分析，稅課收入 168,905,238 元，占歲入決算數 72.45%；罰款及賠償收入 35,379 元，占歲入決算數 0.02%；規費收入 24,808,248 元，占歲入決算數 10.64%；財產收入 1,393,000 元，占歲入決算數 0.60%；補助及協助收入 30,415,410 元，占歲入決算數 13.04%；捐獻及贈與收入 611,000 元，占歲入決算數 0.26%；其他收入 6,964,152 元，占歲入決算數 2.99%。

圖 1 107 年歲入來源別決算數

單位:元



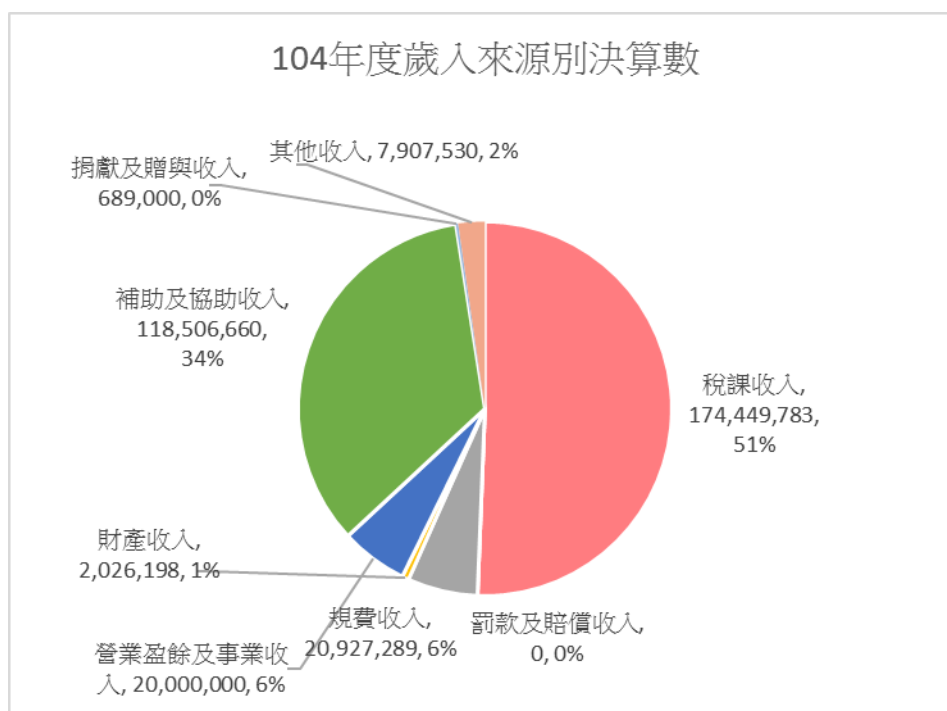
資料來源：三義鄉公所 107 年度總決算

104 年度歲入來源別分析，稅課收入 174,449,783 元，占歲入決算數 50.63%；規費收入 20,927,289 元，占歲入決算數 6.07%；財產收入 2,026,198 元，占歲入決算數 0.59%；營業盈餘及事業收入 20,000,000 元，占歲入決算數 5.81%；補助及協助收入

118,506,660 元，占歲入決算數 34.4%；捐獻及贈與收入 689,000 元，占歲入決算數 0.2%；其他收入 7,907,530 元，占歲入決算數 2.3%。

圖 2 104 年歲入來源別決算數

單位:元



資料來源：三義鄉公所 104 年度總決算

參、歷年歲入來源比較變動與問題分析

一、4 年期間歲入來源變動情形稅課收入占據的比例呈現增加，補助及協助收入占據的比例逐年遞減

(一) 歲入來源別占決算數比率比較

依歲入來源別占決算數比率分析比較，稅課收入 104 年度 50.63%，107 年度為 72.45%，增加 21.82 百分點，4 年來有 3 年呈現增加。

補助及協助及協助收入 104 年度 34.4%，107 年度為 13.04%，減少 21.36 百分點，4 年來逐年呈現減少。

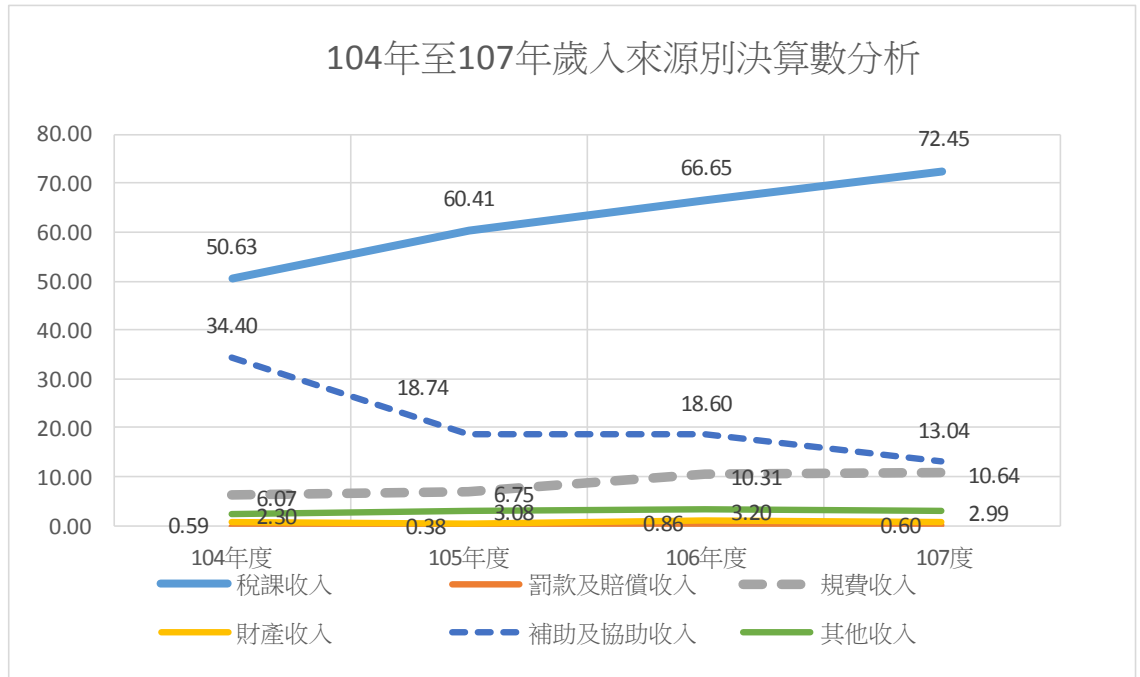
規費收入 104 年度 6.07%，107 年度為 10.64%，增加 4.57 百

分點，4年來逐年呈現增加情形。

其他收入 104 年度 2.3%，107 年度為 2.99%，其中以 106 年度最高為 3.2%。

圖 3 104 年度至 107 年度歲入來源別占決算數比率

單位：%



資料來源：三義鄉公所 104-107 年度總決算

(二) 稅課收入與補助及協助收入比較

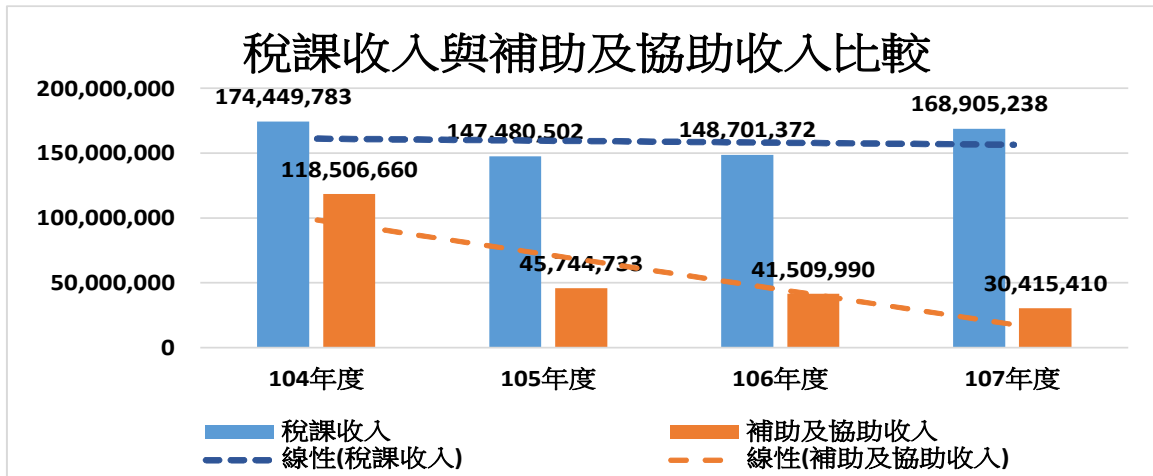
依歲入來源別決算數分析比較，稅課收入 104 年度 174,449,783 元，107 年度 168,905,238 元，減少 5,544,545 元，減少 3.18%。

補助及協助收入 104 年度 118,506,660 元，107 年度 30,415,410 元，減少 88,091,250 元，減少 74.33%。

由以上比較發現，雖然在歲入決算比率中稅課收入呈現增加但在決算金額方面，稅課收入卻呈現減少，而補助及協助收入則不論比率或金額都是逐年遞減情形，……

圖 4 稅課收入與補助及協助收入比較

單位：元



資料來源：三義鄉公所 107 年度總決算

二、各項歲入來源別變動情形分析

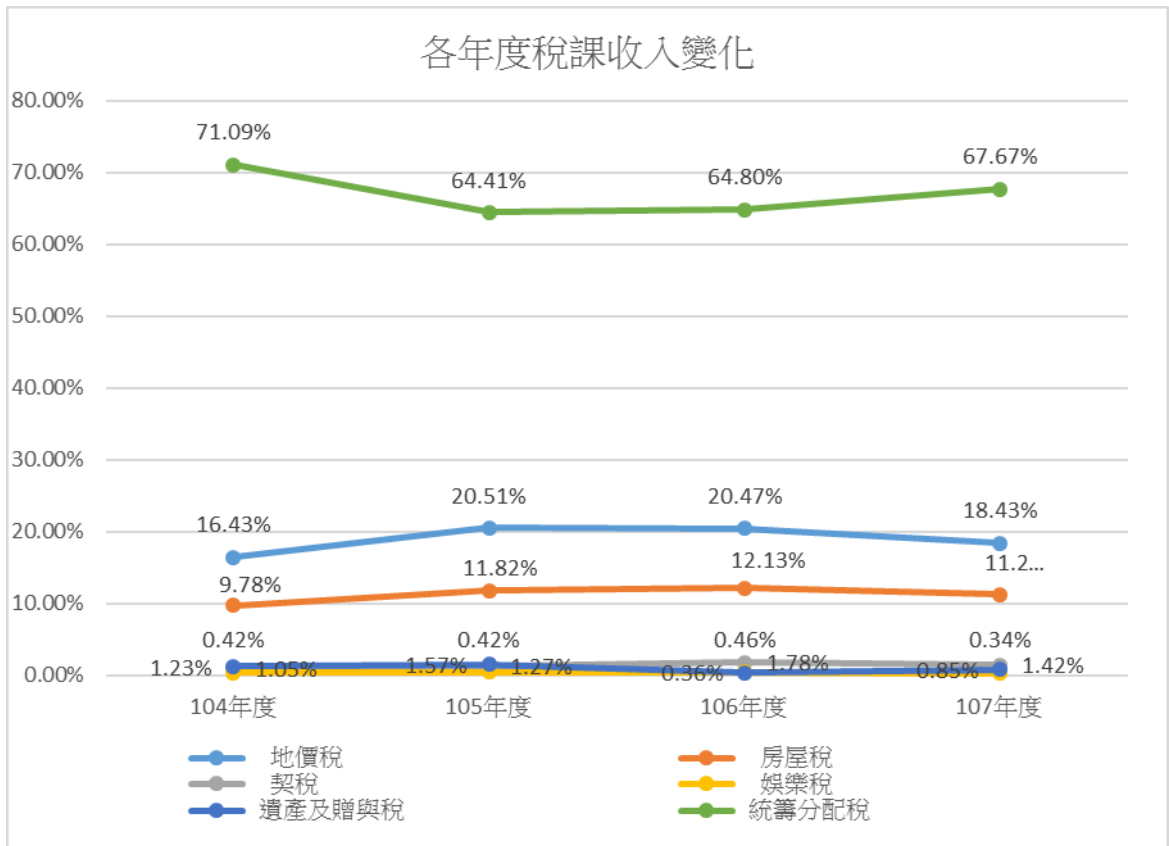
(一) 稅課收入變動情形分析

107 年度歲入以稅課收入 168,905,238 元，占歲入決算數 72.45%，為本鄉主要歲入來源；其中包括地價稅 31,126,304 元，占 18.43%；房屋稅 19,075,775 元，占 11.29%；契稅 2,401,367 元，占 1.42%；娛樂稅 575,610 元，占 0.34%；統籌分配稅 114,294,119 元，占 67.67%，遺產贈與稅 1,432,063 元，占 0.85% 次之。

104 年度統籌分配稅 124,011,402 元，占 71.09%，地價稅 28,658,511 元，占 16.43% 次之。

圖 5 各年度稅課收入組成分析

單位：%



資料來源：三義鄉公所 104 年度至 107 年度總決算

依各年度稅課收入組成分析比較，統籌分配稅 104 年度 124,011,402 元，107 年度 114,294,119 元，減少 9,717,283 元，減少 3.42%。

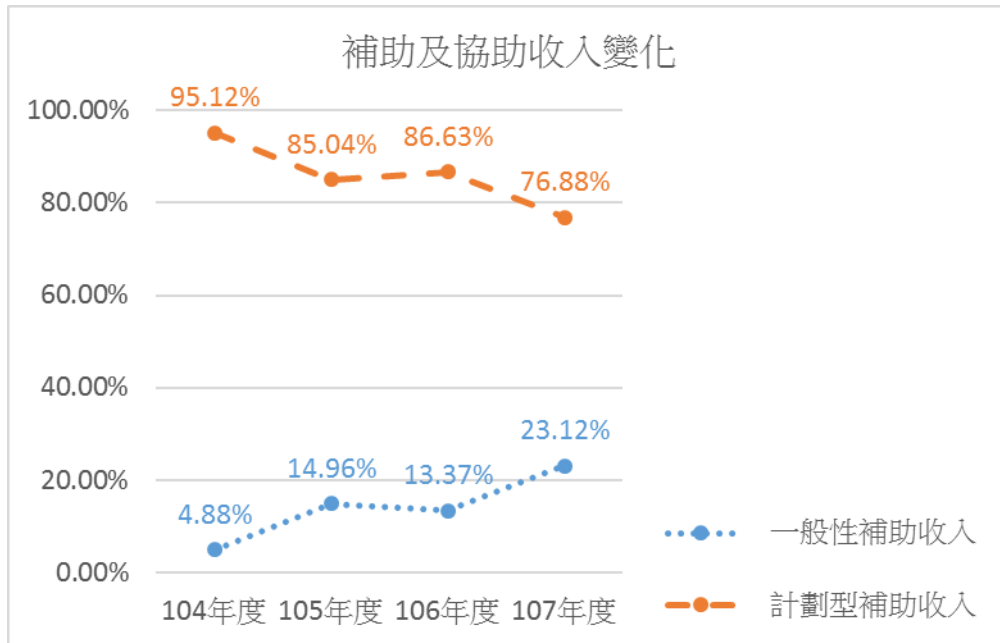
地價稅 104 年度 28,658,511 元，107 年度 31,126,304 元，增加 2,467,793，增加 2%。

(二) 補助及協助收入變動情形情形分析

補助及協助收入組成分析比較，一般性補助款 104 年度 5,787,768 元，占 4.88%，107 年度包括 7,031,355 元，占 23.12%，增加 1,243,587 元，增加 18.24%。

圖 6 各年度補助及協助收入組成分析

單位：%



資料來源：三義鄉公所 107 年度總決算

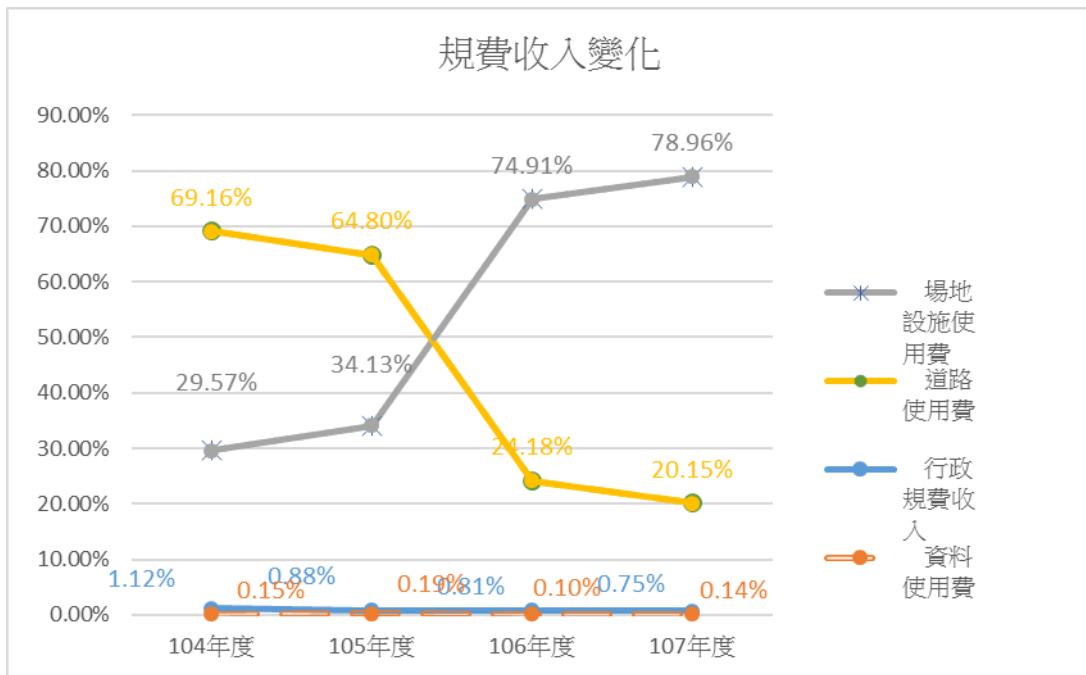
計畫型補助收入 104 年度 112,718,892 元，占 95.12%，107 年度 23,384,055 元，占 76.88%，減少 89,334,837 元，減少 18.24%。

(三) 規費收入變動情形情形分析

規費收入 107 年度包括場地設施使用費 19,587,848 元，占 78.96%，道路使用費 5,000,000 元，占 20.15%。

圖 7 各年度規費收入組成分析

單位：%



資料來源：三義鄉公所 104 年度至 107 年度總決算

依各年度規費收入組成分析比較，場地設施使用費 104 年度 29.57%，107 年度 78.96%，增加 49.39%。道路使用費 104 年度 69.16%，107 年度 20.15%，減少 49.01%。

肆、結論與建議

由以上歸納與分析發現，本研究建議如下：

- 一、公所的歲入結構，稅課收入從 104 年的 51% 躍升到 107 年的 72%，也就是公所的主要收入來源已由稅課收入占了半數以上(圖 3)，然而稅課收入中又以統籌分配稅及地價稅占了半數以上，而根據圖 5 的組成分析得知統籌分配稅卻是逐年遞減，107 年較 104 年就減少了 9,717,283 元，雖然地價稅有成長然 107 年較 104 年也只增加了 2,467,793 元，也就是稅課收入呈現的是公所無法掌握

的財源占了大宗。

二、補助及協助收入逐年遞減，計畫型補助收入從 104 年度 112,718,892 元到 107 年度 23,384,055 元，大幅減少 89,334,837 元，故為了使公所的財源趨於穩定，建議日後可請各單位努力爭取補助款，以增加本公所的財政收入。

參考文獻

104 年到 107 年苗栗縣三義鄉總決算