

防災資訊

行政區域圖



災害通報單位

公館鄉災害應變中心：037-232275
 公館派出所：037-230129
 公館消防分隊：037-235549

緊急聯絡人

聯絡人:劉國瑛
 聯絡電話: 037-222210#162
 手機: 0939975785

避難收容所

名稱:公館鄉老人文康中心
 地址:苗栗縣公館鄉玉谷村4鄰124號
 聯絡人:劉國瑛/聯絡電話: 037-222210#162
 適用災害:水災、土石流、震災、海嘯

名稱:公館鄉公館國小活動中心
 地址:苗栗縣公館鄉館中村大同路15號
 聯絡人:劉國瑛/聯絡電話: 037-222210#162
 適用災害:水災、土石流

災害警戒值

坡地災害警戒值		土石流警戒值		
淹水降雨警戒值 (24小時)		河川水位警戒值		
一級警戒	二級警戒	水位站	一級警戒	二級警戒
450	350	打鹿坑	181	178

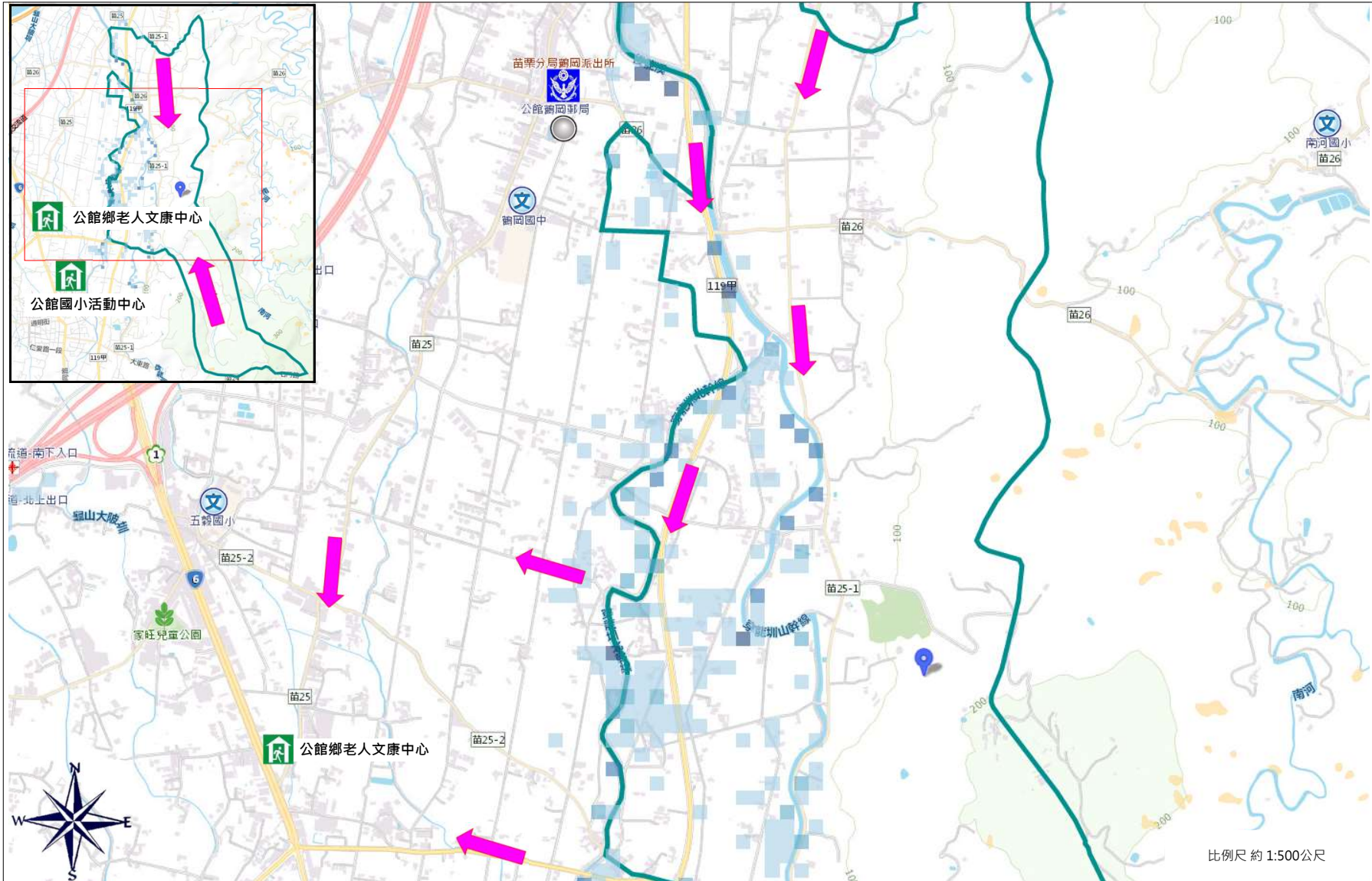
防災資訊網站

淹水警戒資訊
<http://fhy.wra.gov.tw>
 土石流警戒資訊
<http://246.swcb.gov.tw>
 道路災情資訊
<http://bobe168.tw>



避難原則

水災潛勢範圍內無法垂直疏散及土石流潛勢範圍之住戶應依通知前往指定之避難收容處所



圖例	650mm/24hr淹水深度	坡地災害	道路	設施	標示
	0.5~1.0公尺	岩屑崩落	國道	室內避難收容所	避難方向
1.0~2.0公尺	省道		室外避難收容所	村里界	
2.0~3.0公尺	縣道		警察單位	學校	
>3.0公尺	鄉道		公園	主要地標	