

## 防災資訊

### 行政區域圖



### 災害通報單位

公館鄉災害應變中心：037-232275  
 公館派出所：037-230129  
 公館消防分隊：037-235549

### 緊急聯絡人

聯絡人:劉國瑛/徐詩雯  
 聯絡電話: 037-222210#162/037-226204  
 手機: 0939975785/0911783260

### 避難收容所

名稱:公館鄉老人文康中心  
 地址:苗栗縣公館鄉玉谷村4鄰124號  
 聯絡人:劉國瑛/聯絡電話: 037-222210#162  
 適用災害:水災、土石流、震災、海嘯

名稱:公館鄉公館國小活動中心  
 地址:苗栗縣公館鄉中村大同路15號  
 聯絡人:劉國瑛/聯絡電話: 037-222210#162  
 適用災害:水災、土石流

名稱:鶴岡國中操場  
 地址:苗栗縣公館鄉鶴岡村178號  
 聯絡人:徐詩雯/聯絡電話: 037-226204  
 適用災害:震災、土石流

### 災害警戒值

坡地災害警戒值		土石流警戒值	
淹水降雨警戒值 (24小時)		河川水位警戒值	
一級警戒	二級警戒	水位站	一級警戒 二級警戒
-	-	打鹿坑	181 178

### 防災資訊網站

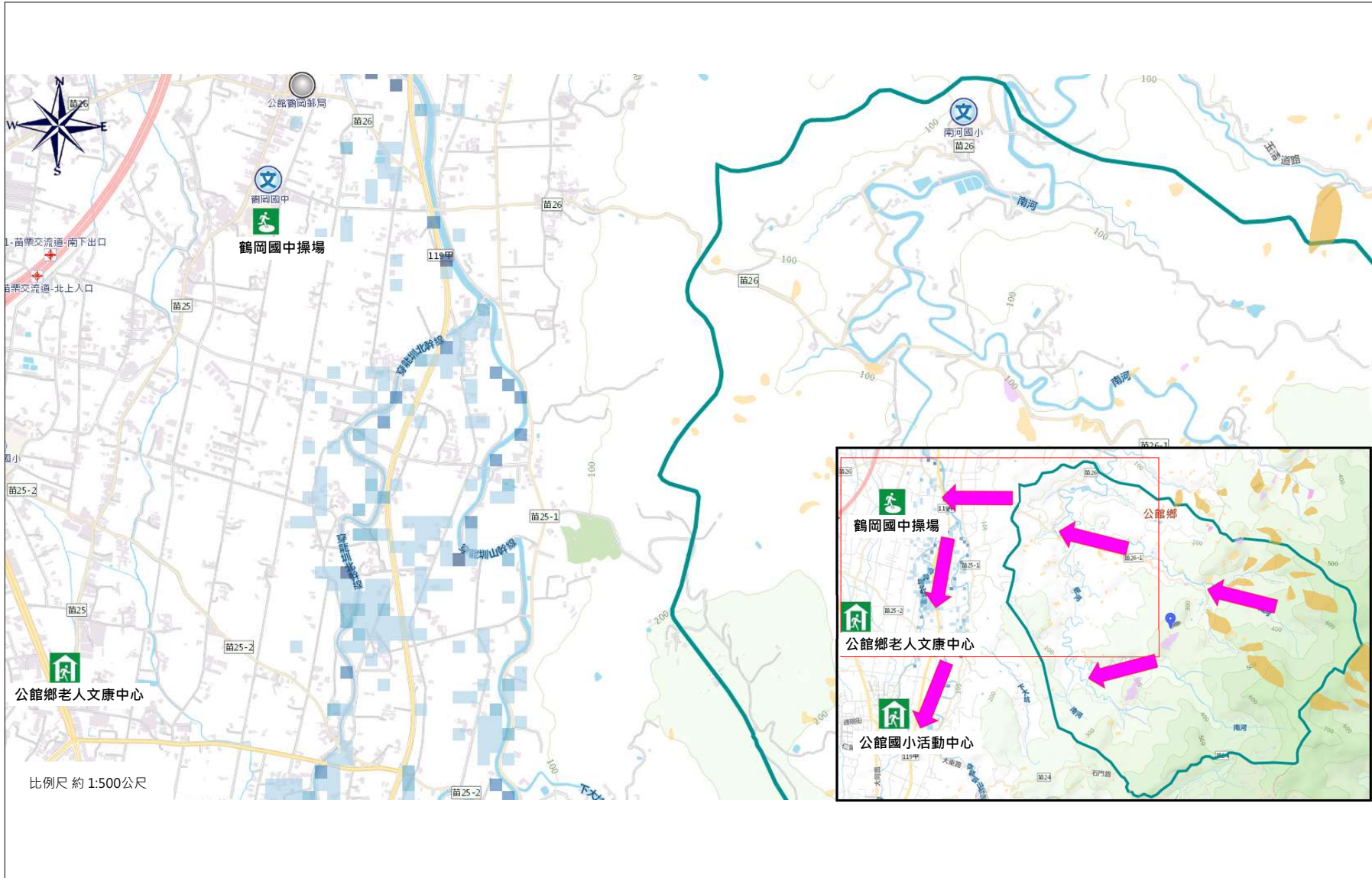
淹水警戒資訊  
<http://fhy.wra.gov.tw>

土石流警戒資訊  
<http://246.swcb.gov.tw>

道路災情資訊  
<http://bobe168.tw>

### 避難原則

水災潛勢範圍內無法垂直疏散及土石流潛勢範圍之住戶應依通知前往指定之避難收容處所



比例尺 約 1:500公尺

圖例	650mm/24hr淹水深度	坡地災害	道路	設施	標示
	0.5~1.0公尺	落石	國道	室內避難收容所	避難方向
1.0~2.0公尺	岩屑崩滑	106 縣道	室外避難收容所	村里界	
2.0~3.0公尺	岩體滑動	苗12 鄉道	學校		
>3.0公尺	順向坡		主要地標		