

苗栗縣政府縣庫支票指定人員及領取人員性別統計

前言

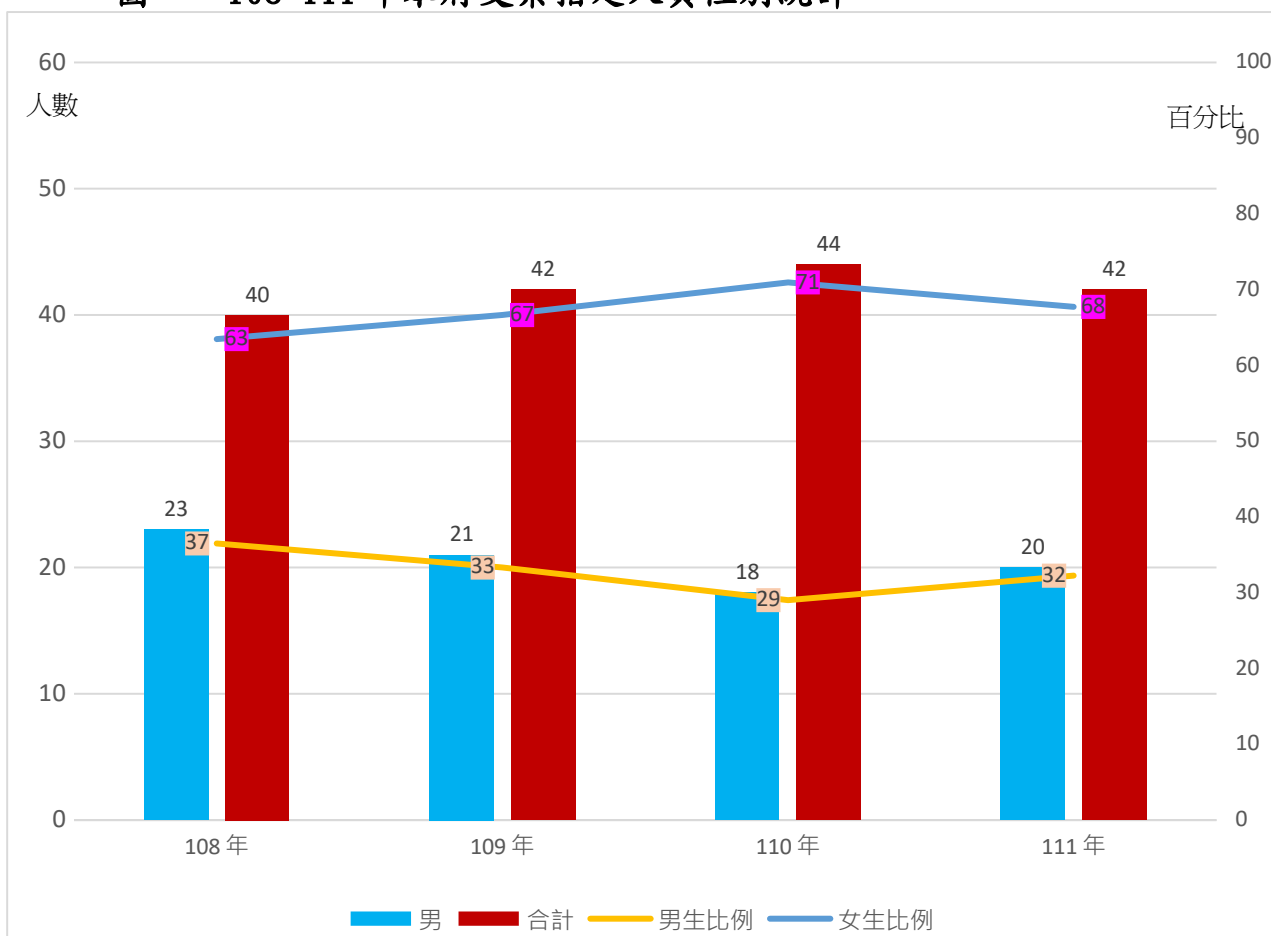
苗栗縣自 70 年成立縣庫集中支付作業以來，其付款作業程序，由傳統的人力作業，迭經多次變革，迄今全面以電匯支付款項，安全迅速支付各類款項。

目前僅存本府各業務單位零用金款項，及繳納各項稅費等支出維持開立支票，為便於管理，各業務單位應將支票指定人員及領取人員之姓名、單位、職稱、領款印鑑、設印鑑登記表，於領取支票時核對之。

(一) 本府縣庫支票指定人員性別統計分佈

縣庫支票指定人員多以業務單位科長或總務人員擔任，即縣庫支票指定之抬頭人（受款人），統計 108 年至 111 年本府各業務單位辦理縣庫支票指定人員，人數 62-63 人，觀察性別分佈，以女性居多。指定人員女性比例達 63-71%，男性比例介於 29-37%，女性明顯高於男性。

圖一、108-111 年本府支票指定人員性別統計

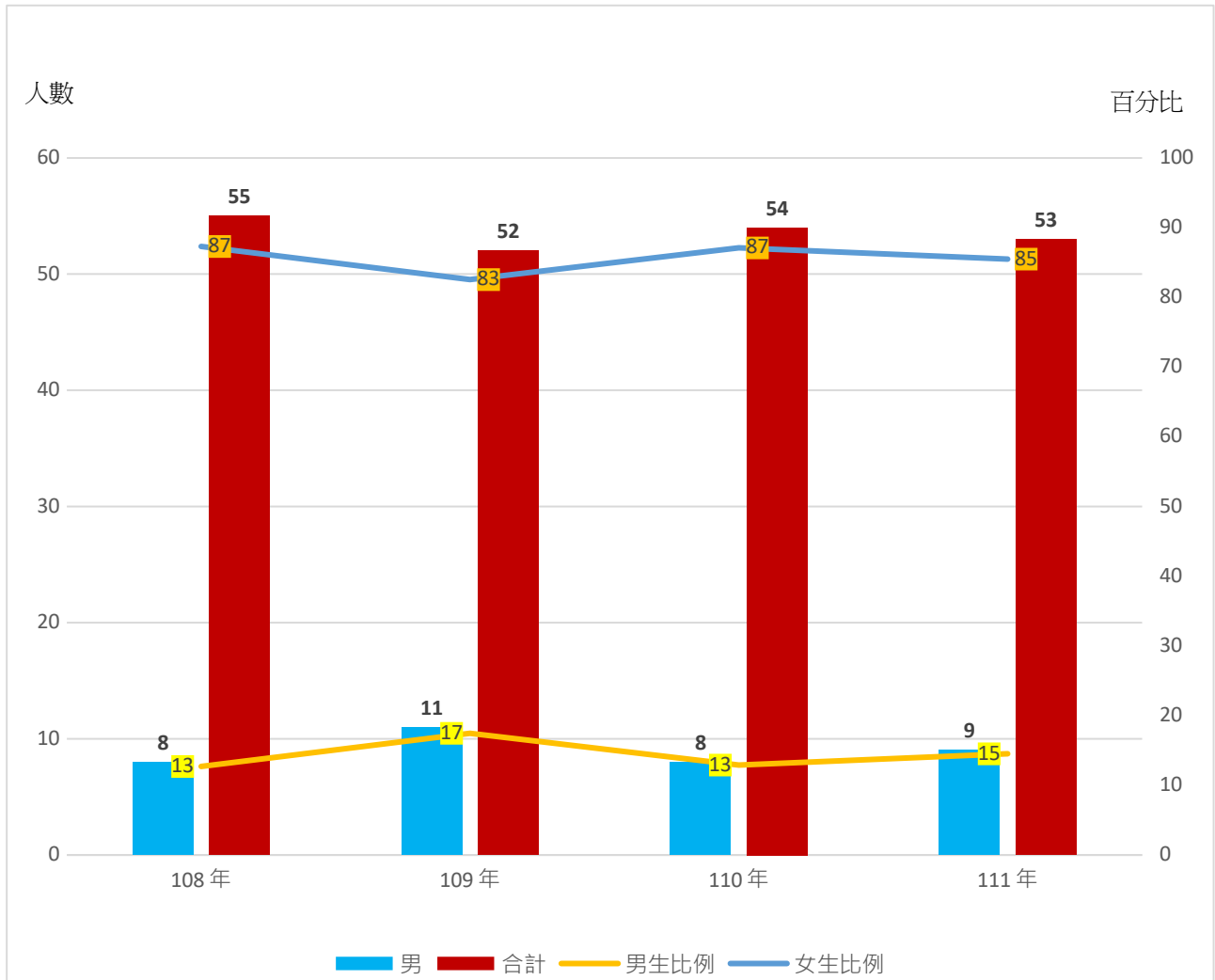


(二) 本府縣庫支票領取人員性別統計分佈

支票領取人員係持印鑑至本府財政處庫款支付科領取支票之人員，為實務上處

理經費者，多以總務或業務承辦人擔任。統計108年至111年本府各業務單位辦理縣庫支票領取人員，人數62-63人，觀察性別分佈，以女性居多。領取人員女性比例達83-87%，男性比例介於13-17%，女性明顯高於男性。

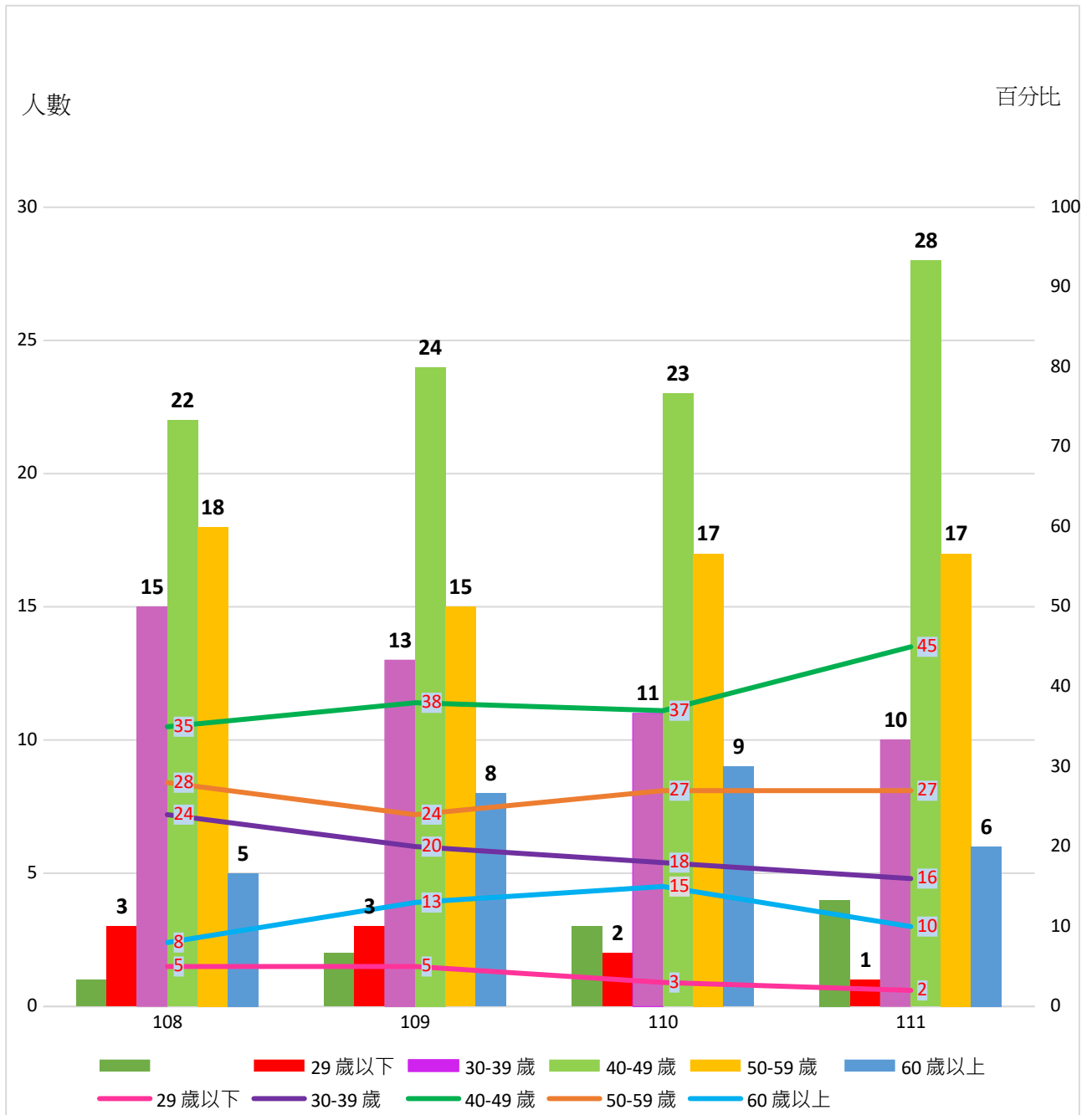
108-111年本府縣庫支票領取人員性別統計



(三) 本府縣庫支票指定人員年齡分佈統計

統計108年至111年本府各業務單位辦理縣庫支票指定人員，人數約62-63人，觀察年齡分佈，以40-49歲居多，比例達35-45%；50-59歲次之，比例介於24-28%；29歲以下人數最少，僅佔2-5%。

108-111 年本府縣庫支票指定人員年齡分佈統計



(四) 本府縣庫支票領取人員年齡分佈統計

統計 108 年至 111 年本府各業務單位辦理縣庫支票領取人員，人數 62-63 人，觀察年齡分佈，以 40-49 歲居多，比例達 40-46%；50-59 歲次之，比例介於 22-31%；29 歲以下人數最少，僅佔 2-6%。

108-111 年本府縣庫支票領取人員年齡分佈統計

人數

百分比

