

# 苗栗縣重要統計指標

中華民國113年第2季  
(季資料)

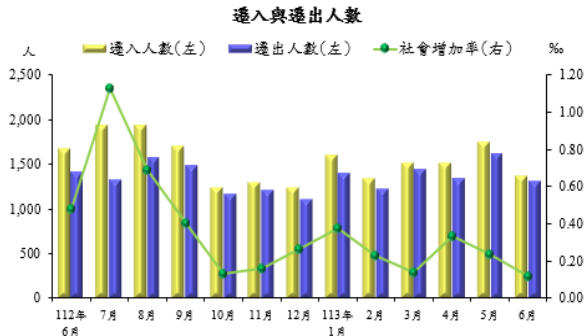
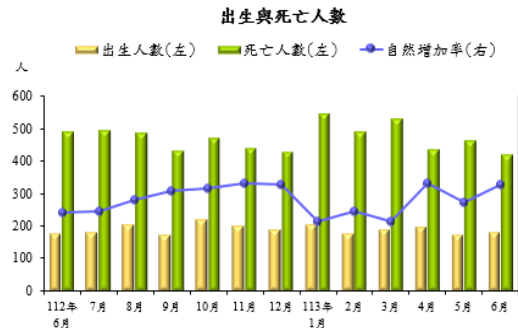
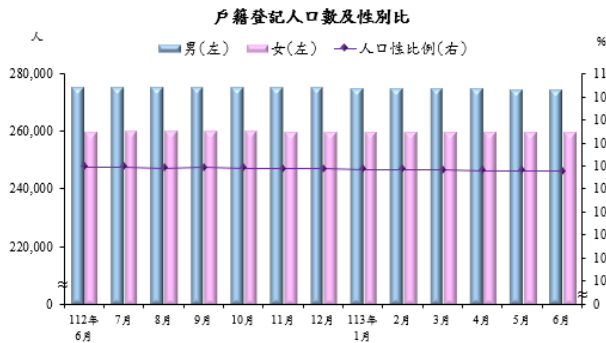


苗栗縣政府主計處編印

## 113年第2季苗栗縣重要統計指標

項目別		112年 6月	7月	8月	9月	10月	11月	12月	113年 1月	2月	3月	4月	5月	6月	
人口結構	人口數	計	534,677	534,968	535,055	535,011	534,829	534,677	534,575	534,432	534,240	533,971	533,910	533,744	533,566
		男	275,070	275,235	275,224	275,211	275,091	274,991	274,920	274,819	274,718	274,538	274,461	274,407	274,279
		女	259,607	259,733	259,831	259,800	259,738	259,686	259,655	259,613	259,522	259,433	259,449	259,337	259,287
	人口性比例 (女=100)	105.96	105.97	105.92	105.93	105.91	105.89	105.88	105.86	105.86	105.86	105.82	105.79	105.81	105.78
	幼年人口 (0-14歲)	計	61,827	61,882	61,877	61,728	61,576	61,438	61,335	61,279	61,223	61,154	61,106	61,035	60,906
		男	31,995	32,021	32,025	31,967	31,893	31,812	31,740	31,716	31,697	31,661	31,616	31,592	31,512
		女	29,832	29,861	29,852	29,761	29,683	29,626	29,595	29,563	29,526	29,493	29,490	29,443	29,394
	青壯年人口 (15-64歲)	計	374,005	374,083	373,958	373,811	373,492	373,091	372,673	372,288	371,831	371,270	370,895	370,553	370,314
		男	196,228	196,293	196,185	196,126	195,921	195,698	195,479	195,256	194,987	194,667	194,455	194,306	194,169
		女	177,777	177,790	177,773	177,685	177,571	177,393	177,194	177,032	176,844	176,603	176,440	176,247	176,145
	老年人口 (65歲以上)	計	98,845	99,003	99,220	99,472	99,761	100,148	100,567	100,865	101,186	101,547	101,909	102,156	102,346
		男	46,847	46,921	47,014	47,118	47,277	47,481	47,701	47,847	48,034	48,210	48,390	48,509	48,598
		女	51,998	52,082	52,206	52,354	52,484	52,667	52,866	53,018	53,152	53,337	53,519	53,647	53,748
	扶養比(%)	42.96	43.01	43.08	43.12	43.20	43.31	43.44	43.55	43.68	43.82	43.95	44.04	44.08	
	老化指數(%)	159.87	159.99	160.35	161.15	162.01	163.01	163.96	164.60	165.27	166.05	166.77	167.37	168.04	
	出生人數(人)	177	184	207	174	221	202	190	205	180	190	200	174	181	
死亡人數(人)	495	499	490	433	473	441	432	550	494	533	438	465	421		
自然增加率(‰)	-0.59	-0.59	-0.53	-0.48	-0.47	-0.45	-0.45	-0.65	-0.59	-0.64	-0.45	-0.55	-0.45		
遷入人數(人)	1,668	1,929	1,933	1,699	1,234	1,291	1,239	1,595	1,341	1,513	1,510	1,737	1,367		
遷出人數(人)	1,412	1,323	1,563	1,484	1,164	1,204	1,099	1,393	1,219	1,439	1,333	1,612	1,305		
社會增加率(‰)	0.48	1.13	0.69	0.40	0.13	0.16	0.26	0.38	0.23	0.14	0.33	0.23	0.12		

資料來源：內政部統計處內政統計查詢網。

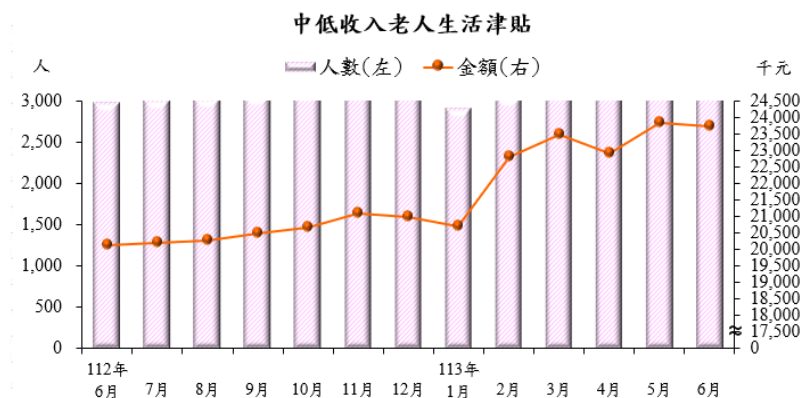
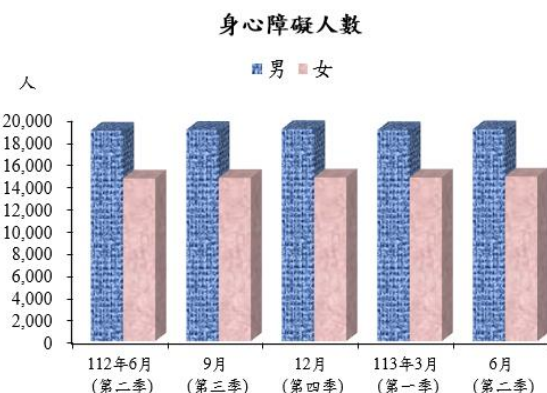
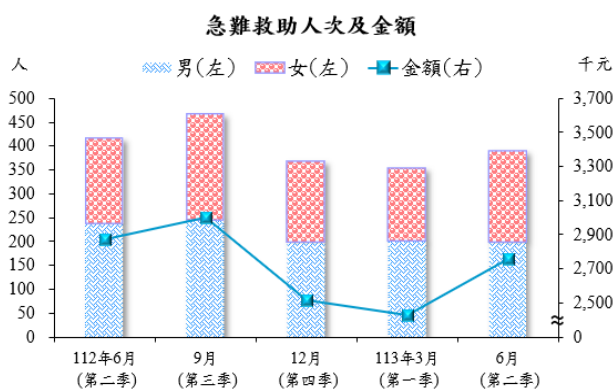


## 113年第2季苗栗縣重要統計指標

項目別		112年6月 (第二季)	7月	8月	9月 (第三季)	10月	11月	12月 (第四季)	113年 1月	2月	3月 (第一季)	4月	5月	6月 (第二季)	
社會福利	急難救助人次 (人)及金額(千元)	計	415	—	—	465	—	—	367	—	—	353	—	—	389
		男	237	—	—	245	—	—	198	—	—	201	—	—	198
		女	178	—	—	220	—	—	169	—	—	152	—	—	191
		金額	2,872	—	—	3,004	—	—	2,516	—	—	2,426	—	—	2,761
	低收入戶人數 (人)	計	5,467	—	—	5,557	—	—	5,601	—	—	4,996	—	—	5,024
		男	3,103	—	—	3,142	—	—	3,167	—	—	2,839	—	—	2,862
		女	2,364	—	—	2,415	—	—	2,434	—	—	2,157	—	—	2,162
	身心障礙人數 (人)	計	33,530	—	—	33,634	—	—	33,761	—	—	33,648	—	—	33,827
		男	18,914	—	—	18,976	—	—	19,058	—	—	18,956	—	—	19,041
		女	14,616	—	—	14,658	—	—	14,703	—	—	14,692	—	—	14,786
	中低收入老人 生活津貼人數 及金額(千元)	計	2,981	3,003	3,021	3,053	3,089	3,158	3,137	2,907	3,039	3,297	3,222	3,348	3,328
		男	1,483	1,503	1,509	1,517	1,537	1,566	1,551	1,447	1,507	1,651	1,609	1,678	1,651
女		1,498	1,500	1,512	1,536	1,552	1,592	1,586	1,460	1,532	1,646	1,613	1,670	1,677	
金額		20,111	20,208	20,282	20,483	20,670	21,077	20,968	20,699	22,813	23,486	22,900	23,832	23,737	

資料來源:衛生福利部、苗栗縣政府社會處。

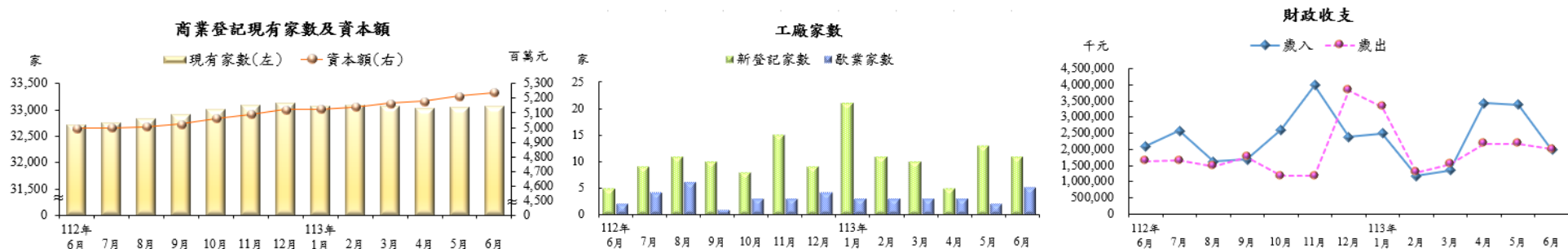
備註：—表示無數值或數值無統計。



## 113年第2季苗栗縣重要統計指標

項目別		112年 6月	7月	8月	9月	10月	11月	12月	113年 1月	2月	3月	4月	5月	6月
工商概況	公司登記現有家數(家)	8,513	8,538	8,571	8,593	8,610	8,635	8,638	8,662	8,667	8,703	8,737	8,785	8,812
	公司登記資本額(百萬元)	300,710	296,969	297,793	297,719	298,384	299,412	299,658	300,028	301,371	296,007	269,441	298,808	299,221
	商業登記現有家數(家)	32,718	32,766	32,833	32,920	33,018	33,091	33,122	33,077	33,085	33,072	33,029	33,055	33,067
	商業登記資本額(百萬元)	4,995	4,998	5,005	5,024	5,064	5,091	5,122	5,125	5,142	5,167	5,180	5,215	5,241
	工廠新登記家數(家)	5	9	11	10	8	15	9	21	11	10	5	13	11
	工廠歇業家數(家)	2	4	6	1	3	3	4	3	3	3	3	2	5
財政收支	公庫收支-歲入(千元)	2,094,932	2,576,595	1,618,237	1,683,403	2,599,278	3,983,542	2,389,070	2,485,670	1,170,500	1,346,184	3,432,300	3,384,090	1,990,133
	公庫收支-歲出(千元)	1,628,916	1,652,965	1,481,450	1,770,834	1,170,757	1,167,803	3,824,128	3,322,555	1,282,117	1,535,945	2,179,170	2,168,021	1,994,335
	公庫收支-稅課收入(千元)	1,069,405	651,262	770,877	674,995	591,297	2,843,504	1,202,554	814,482	682,851	704,650	1,469,418	1,846,957	1,165,964

資料來源:經濟部統計處統計指標簡易查詢網、苗栗縣政府財政處。



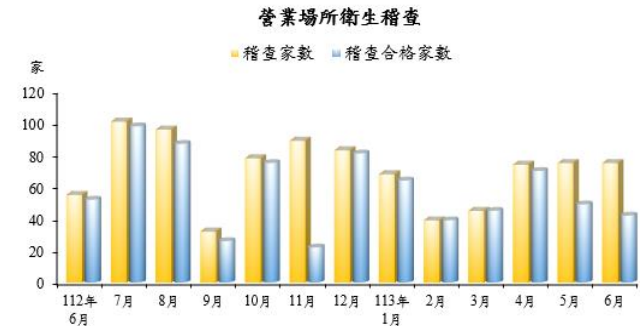
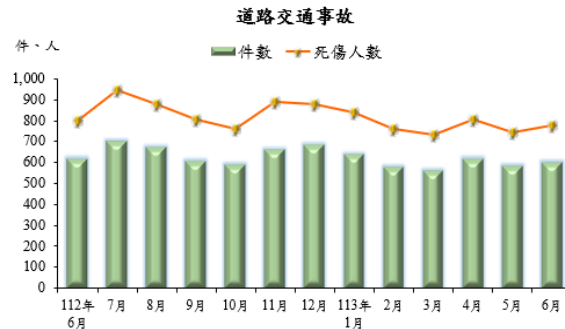
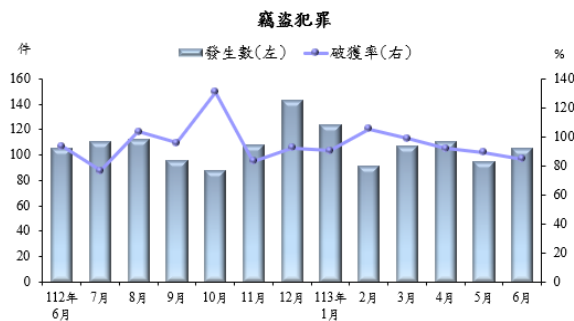
## 113年第2季苗栗縣重要統計指標

項目別		112年 6月	7月	8月	9月	10月	11月	12月	113年 1月	2月	3月	4月	5月	6月
社會治安	刑案發生數(件)	647	653	612	513	462	700	717	725	562	611	623	481	609
	刑案破獲率(%)	91.50	84.23	90.69	90.45	110.17	85.86	88.42	85.52	100.36	91.82	85.39	86.69	86.54
	暴力犯罪發生數(件)	—	—	1	1	1	—	3	2	—	2	2	2	1
	暴力犯罪破獲率(%)	—	—	—	100.00	100	—	100.00	100.00	—	50.00	100.00	50.00	200.00
	竊盜犯罪發生數(件)	105	111	112	96	88	108	143	124	91	107	111	95	105
	竊盜犯罪破獲率(%)	93.33	76.58	103.57	95.83	130.68	83.33	92.31	90.32	105.49	99.07	91.89	89.47	84.76
公共安全	道路交													
	通事故													
	件數(件)	617	699	672	605	588	661	681	638	577	561	614	584	599
	死傷人數(人)	799	943	880	804	761	892	881	838	760	731	803	744	779
	發生次數(次)	31	49	31	33	50	72	53	88	224	130	53	47	53
火災														
死傷人數(人)	14	—	—	—	—	7	—	—	—	1	—	1	1	
財物損失估値(千元)	3,800	25	170	620	800	1,260	3,285	325	850	3,505	65	1,730	4,210	
營業衛生	營業場所衛生稽查家數(家)	55	101	96	32	78	89	83	68	39	45	74	75	75
	營業場所衛生稽查合格家數(家)	52	98	87	26	75	22	81	64	39	45	70	49	42

資料來源:警政署警政統計查詢網、內政部消防署、苗栗縣衛生局。

備註:一、—表示無數值或數值無統計。

二、修正112年6月至11月及113年1月至2月營業場所衛生稽查家數及營業場所衛生稽查合格家數數據。



## 113年第2季苗栗縣重要統計指標

項目別		112年 6月	7月	8月	9月	10月	11月	12月	113年 1月	2月	3月	4月	5月	6月
交通安全	汽車(輛)	235,193	235,320	235,729	236,084	236,301	236,483	236,679	236,927	236,938	237,079	237,106	237,370	237,696
	機車(輛)	327,892	328,220	328,794	329,517	329,754	330,099	330,049	329,974	330,068	330,285	330,306	330,256	330,618
公共建設	核發建築物建造執照(件)	22	36	18	11	6	42	56	47	54	35	46	63	73
	核發建築物使用執照統計(件)	64	62	43	51	69	64	70	69	29	27	61	94	49
環境保護	空氣中總懸浮微粒濃度(微克/立方公尺)	19.10	17.60	19.00	23.70	49.50	32.50	20.60	51.30	30.40	59.90	38.50	30.40	17.90
	平均每月落塵量(公噸/平方公里)	1.74	2.14	1.13	0.94	2.56	1.48	1.74	3.15	0.91	1.25	1.59	1.11	0.45
	臭氧濃度(最大小時值)(ppb)	47.69	45.02	48.85	57.76	61.35	63.02	44.78	50.41	46.31	57.86	57.81	67.31	45.62

資料來源:交通部公路總局統計查詢網、中華民國統計資訊網縣市月指標、環保署統計月報。

