



機關安全維護宣導

CPR心肺復甦術 +AED
(二)



Section Break

AED 自動體外心臟去顫器

CPR+AED 口訣



叫 呼叫以及拍肩確認患者意識

即使心跳還沒停止，進行 CPR 通常不會造成嚴重的身體危害，所以應該積極進行 CPR。

叫 大聲呼救、撥打 119、設法取得 AED

壓 壓胸按摩

胸外按摩的口訣：用力壓、快快壓、胸回彈、莫中斷

電 使用 AED

AED 的口訣：開、貼、插、電

A E D 是什麼？

AED（自動體外心臟去顫器），可以自動判斷特定的心律不整，並且給予去顫電擊，用來急救瀕臨猝死的病患。AED 並不會對偵測不到心律、心電圖呈水平直線的傷者作出電擊。

因為去顫器並非用電擊讓傷患者恢復心跳，而是使正在處於不正常搏動的心臟經由電流刺激來導正，並於電擊完後立刻配合 CPR 急救，來恢復正常的心跳和脈搏。由於電擊全程有語音與圖示指導，只要遵照指示便可正確使用，因此 AED 又被稱為「傻瓜電擊器」。



· 使用AED口訣

開 貼
插 電



開

打開 AED 的盒子，打開電源

貼

拉開衣服。將電擊貼片依貼在患者裸露的胸壁

插

將線頭插入電擊插孔

電

當 AED 建議電擊時，要大聲先喊「大家離開！」，並以目視檢查確認沒有人碰觸患者，再按下除顫鈕電擊。

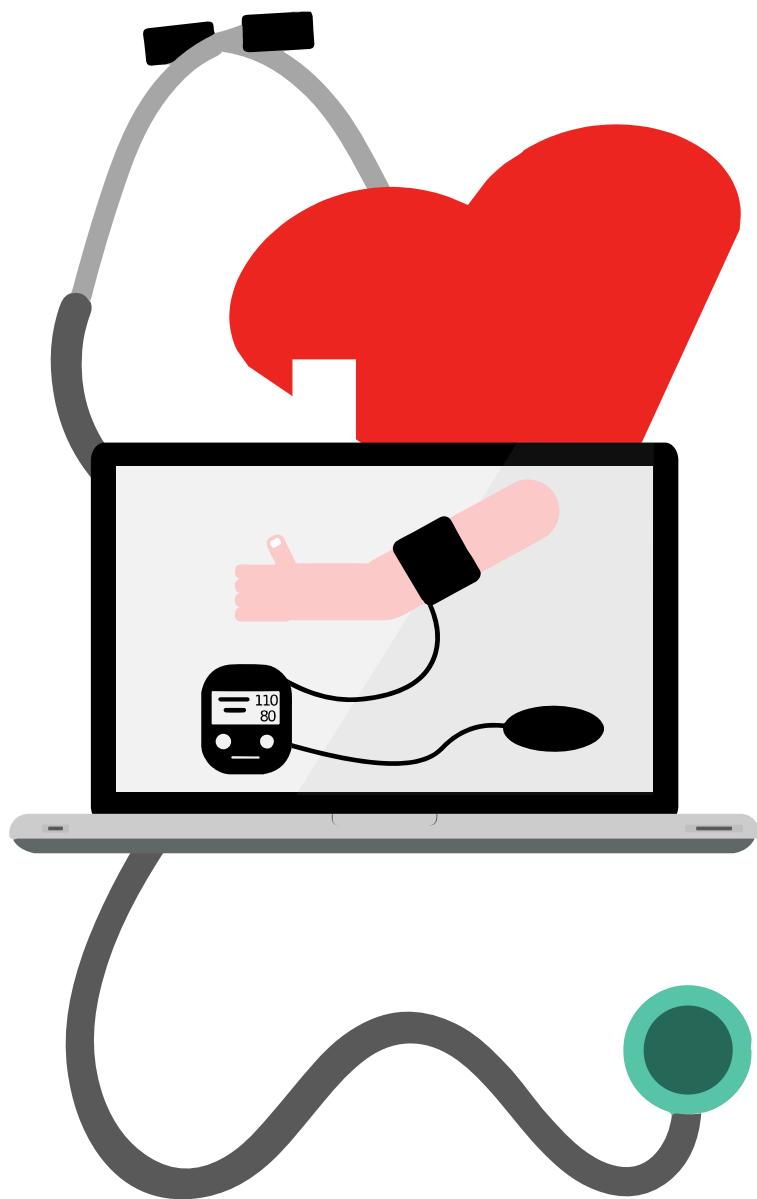


開：打開電源

使用 AED 的第一步即是打開電源，並遵行語音指示。

此時另一位施救者應持續為患者實施壓胸按摩。





貼：貼上電極貼片

為了使電流能有效通過人體，必須為患者貼上電極貼片，執行方法為拉開患者的衣服，依據機器或電極貼片上的圖示，將貼片貼在患者裸露的胸壁。一片貼在患者左邊乳頭下方偏外側處，另一片貼在患者右邊乳頭上方

八歲或 25 公斤以上的患者 應使用成人貼片。有些裝置會附有小兒用的 貼片，或是有切換為小兒模式 的按鈕。若是沒有小兒貼片， 則使用成人貼片。

兒童電極貼片的黏貼位置是在患者的胸前兩乳頭中央處，以及背後兩肩胛骨之間。
有些 AED 具有兒童模式功能，使用上應切換為「兒童模式」。

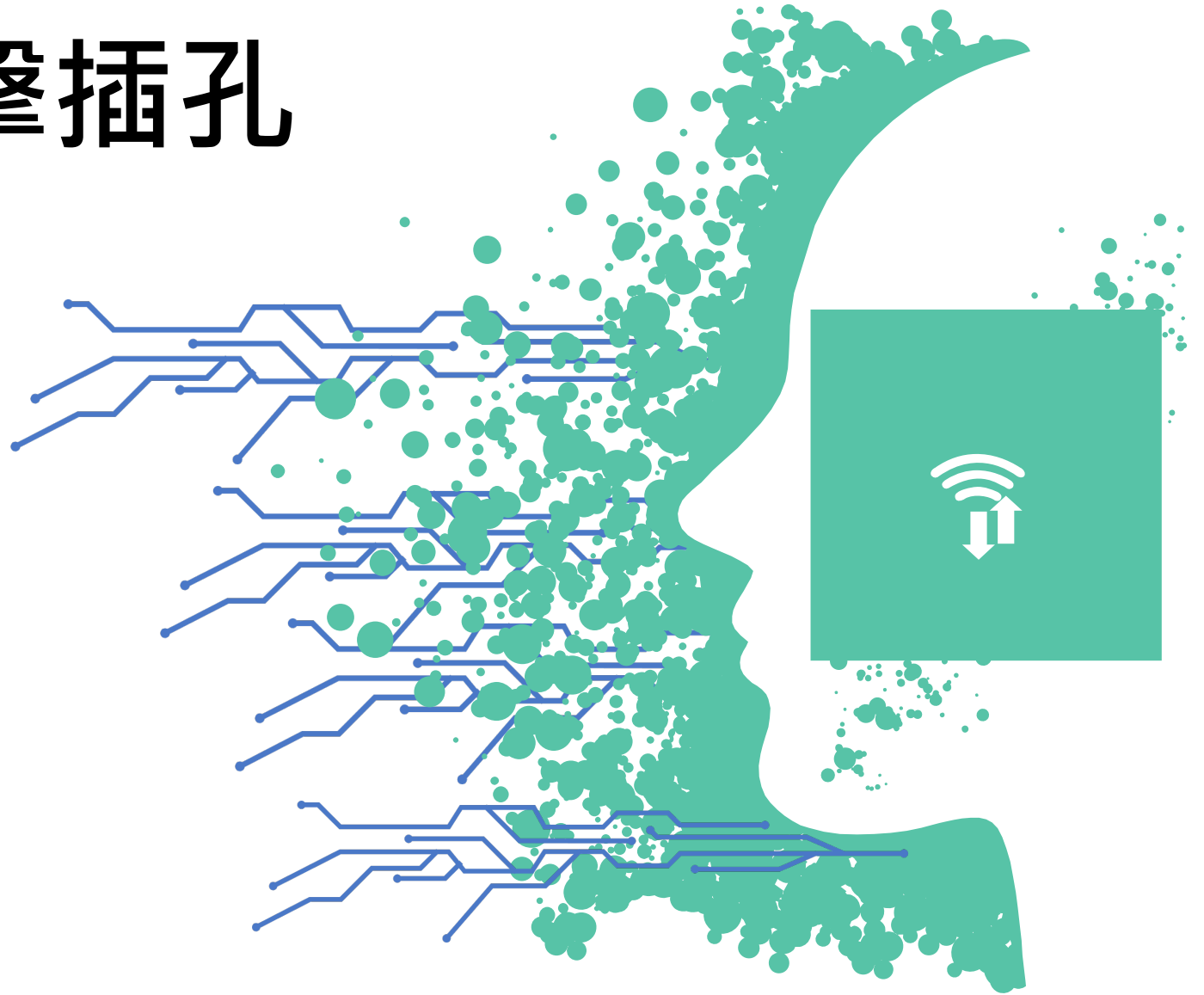
插： 將線頭插入電擊插孔

確定電極貼片黏妥後，將線頭插入電擊插孔

。線頭插入機器後，AED 會自動分析心律並發出語音提示：「分析心律，不要碰觸患者身體。」此時請暫時停止 CPR，不要碰觸病患。

經過短暫時間，如果 AED 發出不建議電擊的語音時，則繼續壓胸動作。

若 AED 發出建議電擊語音，則進行以下步驟。



電：執行電擊

一旦聽聞建議電擊語音，為了避免其他人觸電，應大喊：「大家離開！」在確認沒有人碰觸患者後，才按下電擊鈕。



Place Your Picture Here



儘早求救

儘早CPR

儘早電擊

高級救護

復甦後照護



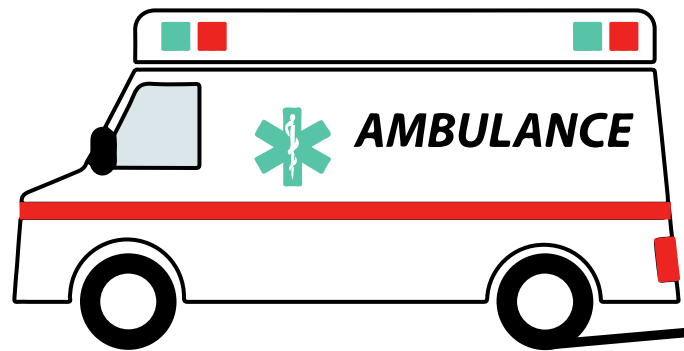
使用 AED 後該做什麼？

切記！急救不是「電」完就沒事了，仍必須持續壓胸按摩，AED 每兩分鐘會自動執行一次心律分析，只有在此時可暫停壓胸動作。經由反覆執行 CPR 與使用 AED，才可在救護人員抵達前盡可能提升患者存活率。

何時能停止急救行為？

事實上，如果現場滿足以下條件之一，可以考慮終止急救行為，否則應盡量持續施作，不要中斷。

- 患者恢復正常呼吸或心跳，或是開始有動作反應。
- 醫護人員抵達現場接手，將患者送往醫院。
- 將患者轉交其他有能力施行急救的人。



廉政信箱：苗栗郵政第 55 號信箱

廉政專線：037-356639

苗栗縣政府政風處 關心您~

