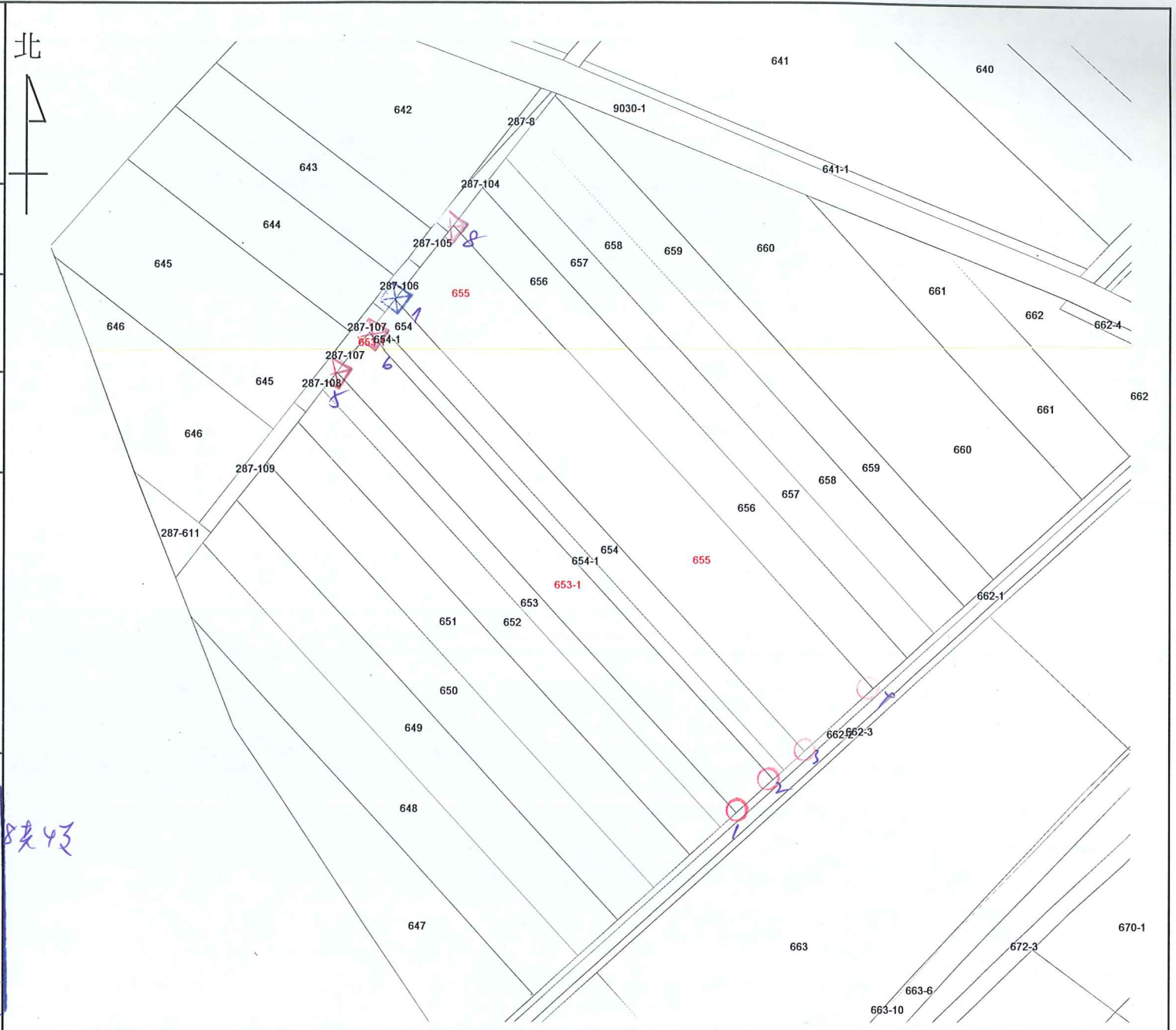


土地坐落	苗栗縣竹南鎮營盤邊段山寮小段 655, 653-1 地號
日期	108年6月17日
字號	108年南地土資字042900號
丈期	108年7月4日
附記	一、本複丈成果圖僅供所有權人參考之用，其四至界址應以地政事務所鑑界，經權利人認定之實測成果為準。 二、對於本案鑑定界址結果如有異議，請依據地籍測量實施規則第21條辦理。
說明	<div data-bbox="121 1117 525 1412" data-label="Complex-Block"> <p>⊕ 鋼釘： ⊗ 塑膠椿：5、6、7號，8支43 ○ 噴漆：1-4號 其它： 本案成果依分層負責授權 承辦員：測量員馮先福 當場核發</p> </div>



比例尺：1/1200

竹南地政事務所主任 賴偉君

賴偉君

中華民國108年7月4日發給