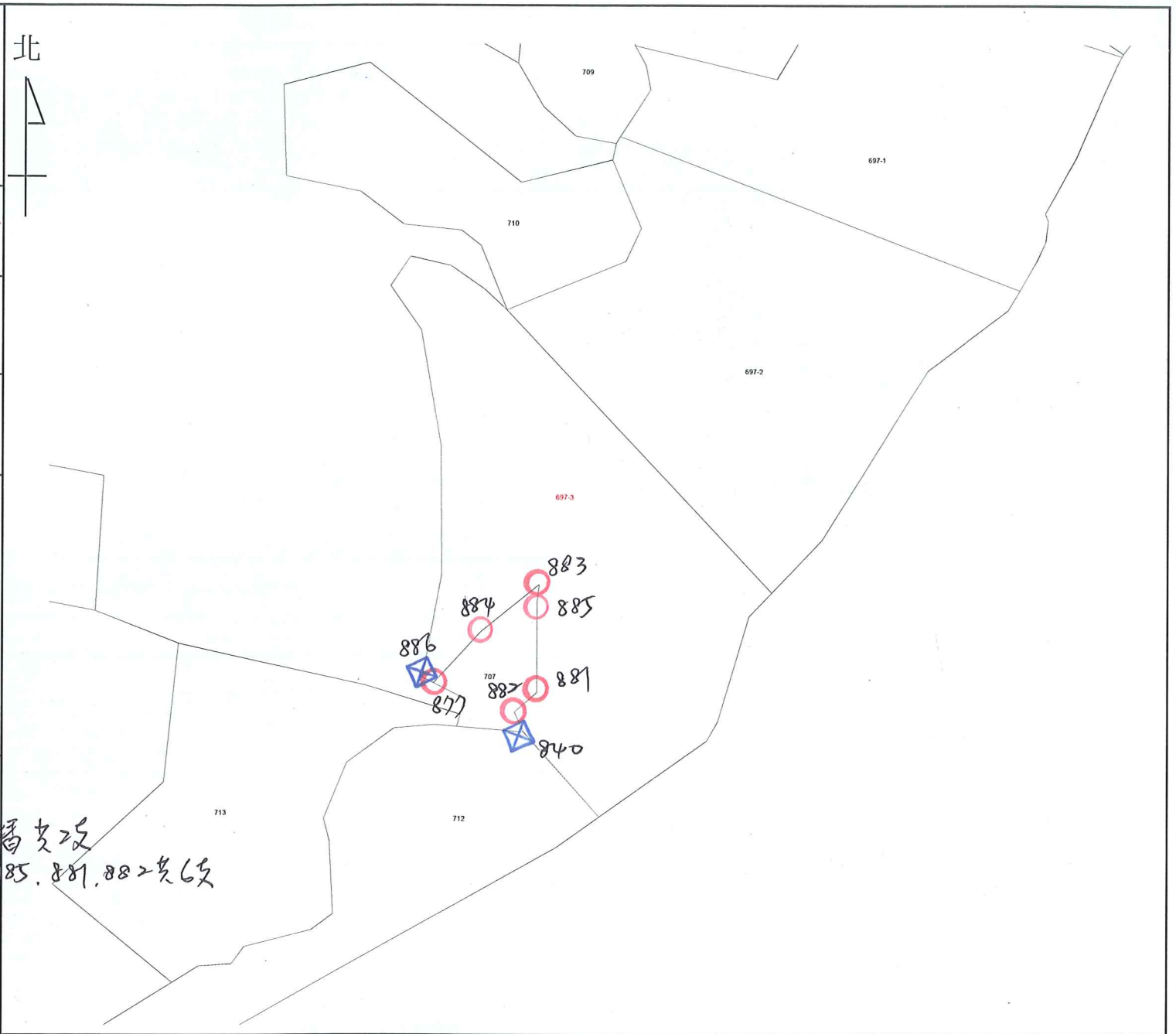


土地坐落	苗栗縣造橋鄉平興段 697-3 地號
日期	108年6月20日
字號	108年南地數值字043700號
丈日期	108年7月10日
附記	一、本複丈成果圖僅供所有權人參考之用，其四至界址應以地政事務所鑑界，經權利人認定之實測成果為準。 二、對於本案鑑定界址結果如有異議，請依據地籍測量實施規則第21條辦理。
說明	<div style="border: 1px solid blue; padding: 5px;"> <p>⊕ 鋼釘： ⊗ 塑膠椿：840, 886 寺營橋支改 ○ 噴漆：877, 884, 883, 885, 881, 882 支改 其它： 本案成果依分層負責授權 承辦員：測量員馮先福 當場核發</p> </div>



比例尺：1/1000

竹南地政事務所主任 賴偉君

賴偉君

中華民國108年7月10日發給