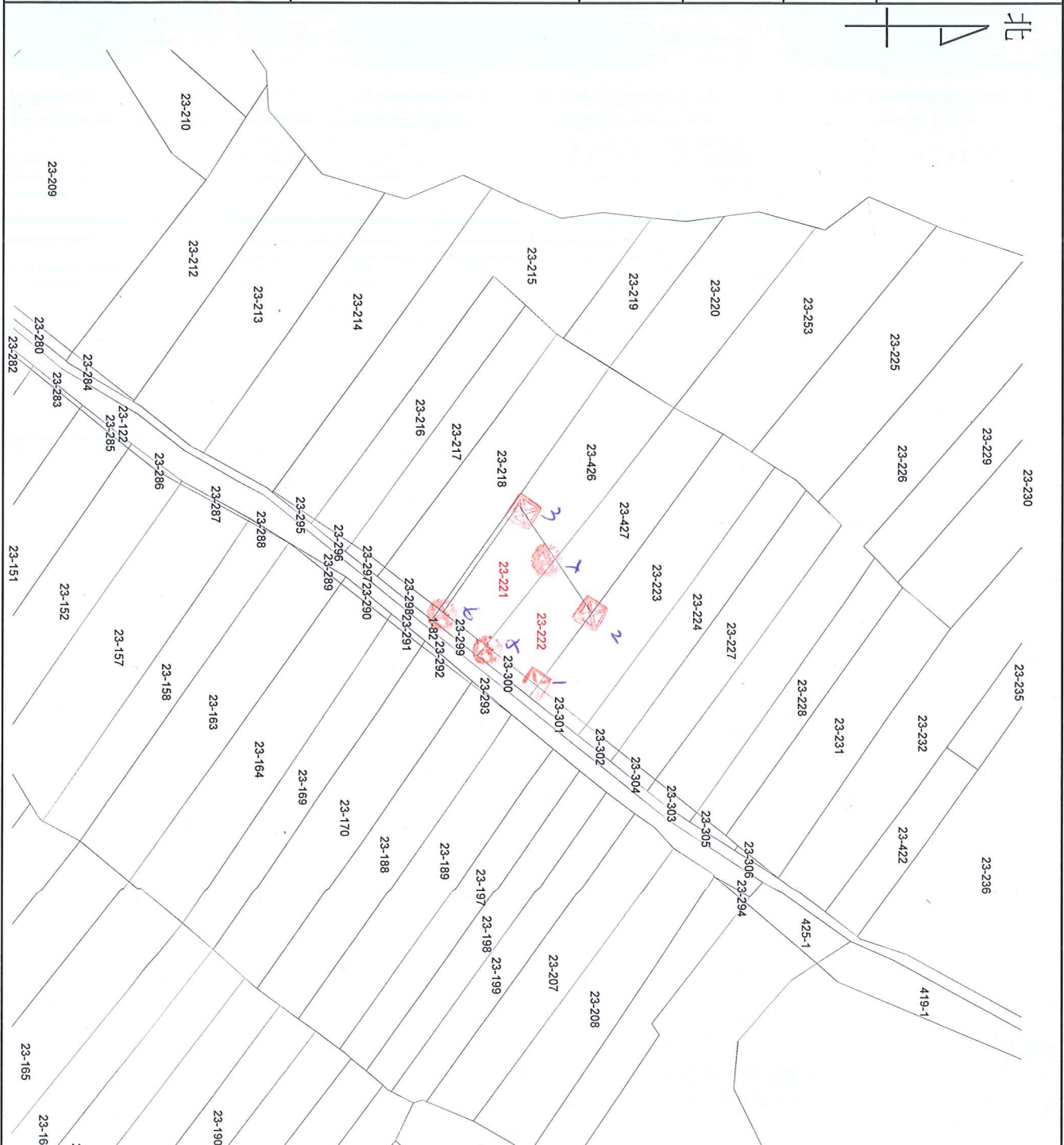


土地坐落	苗栗縣後龍鎮崎頂段 23-221, 23-222 地號	
收件日期	日期	109年7月3日
	字號	109年南地土資字046800號
複丈日期	109年7月20日	
附記	一、本複丈成果圖僅供所有權人參考之用，其四至界址應以地政事務所鑑界，經權利人認定之實測成果為準。 二、對於本案鑑定界址結果如有異議，請依據地籍測量實施規則第21條辦理。	
說明	<div style="border: 2px solid blue; padding: 5px;"> <p>鋼釘: 4-6 芝蔴            塑膠樁: 1~3 芝蔴            噴漆: 其他            本案成果依分層負責授權            承辦員: 測量員 吳勳政 當場核發</p> </div>	



比例尺：1/1200

竹南地政事務所主任 賴偉君

賴偉君

中華民國109年7月20日發給