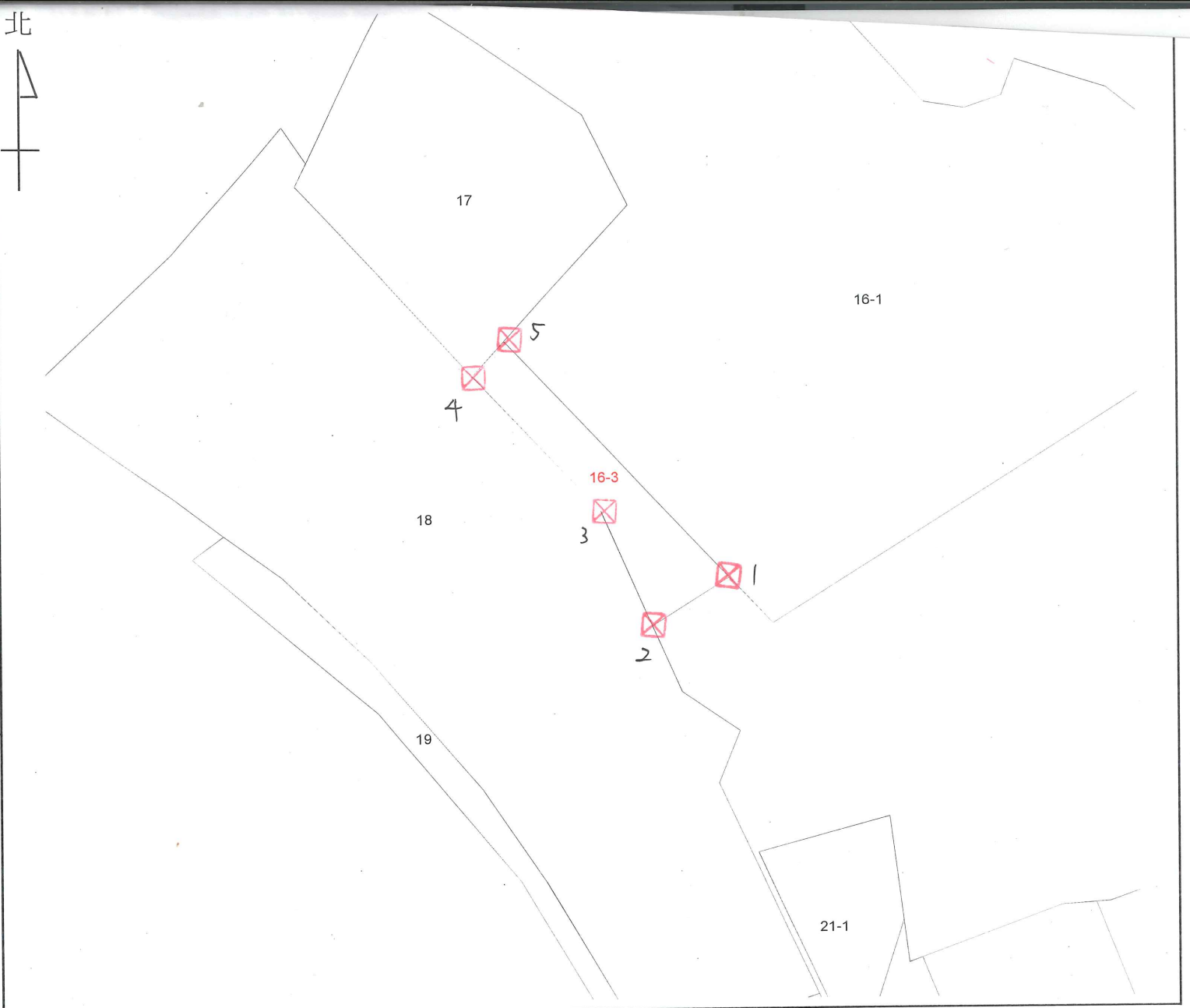


| | | |
|------|---|------------------|
| 土地坐落 | 苗栗縣後龍鎮新興段 16-3 地號 | |
| 收件 | 日期 | 111年3月16日 |
| | 字號 | 111年南地數值字028000號 |
| 複丈日期 | 111年4月25日 | |
| 附記 | 一、本複丈成果圖僅供所有權人參考之用，其四至界址應以地政事務所鑑界，經權利人認定之實測成果為準。 二、對於本案鑑定界址結果如有異議，請依據地籍測量實施規則第21條辦理。 | |
| 說明 | <div style="border: 2px solid blue; padding: 5px;"> <p>⊕鋼釘： ☒塑膠樁：1~5，共5支 ○噴漆： 其它： 本案成果依分層負責授權 承辦員：測量員孫建平 當場核發</p> </div> | |



比例尺：1/500

竹南地政事務所主任 范揚鴻

范揚鴻

中華民國111年4月25日發給