

土地坐落	苗栗縣竹南鎮龍天段 280, 281, 279, 282 地號
------	---------------------------------------



收件日期	112年10月6日
	字號
字號	112年南地數值字095300號

複丈日期	112年10月31日
------	------------

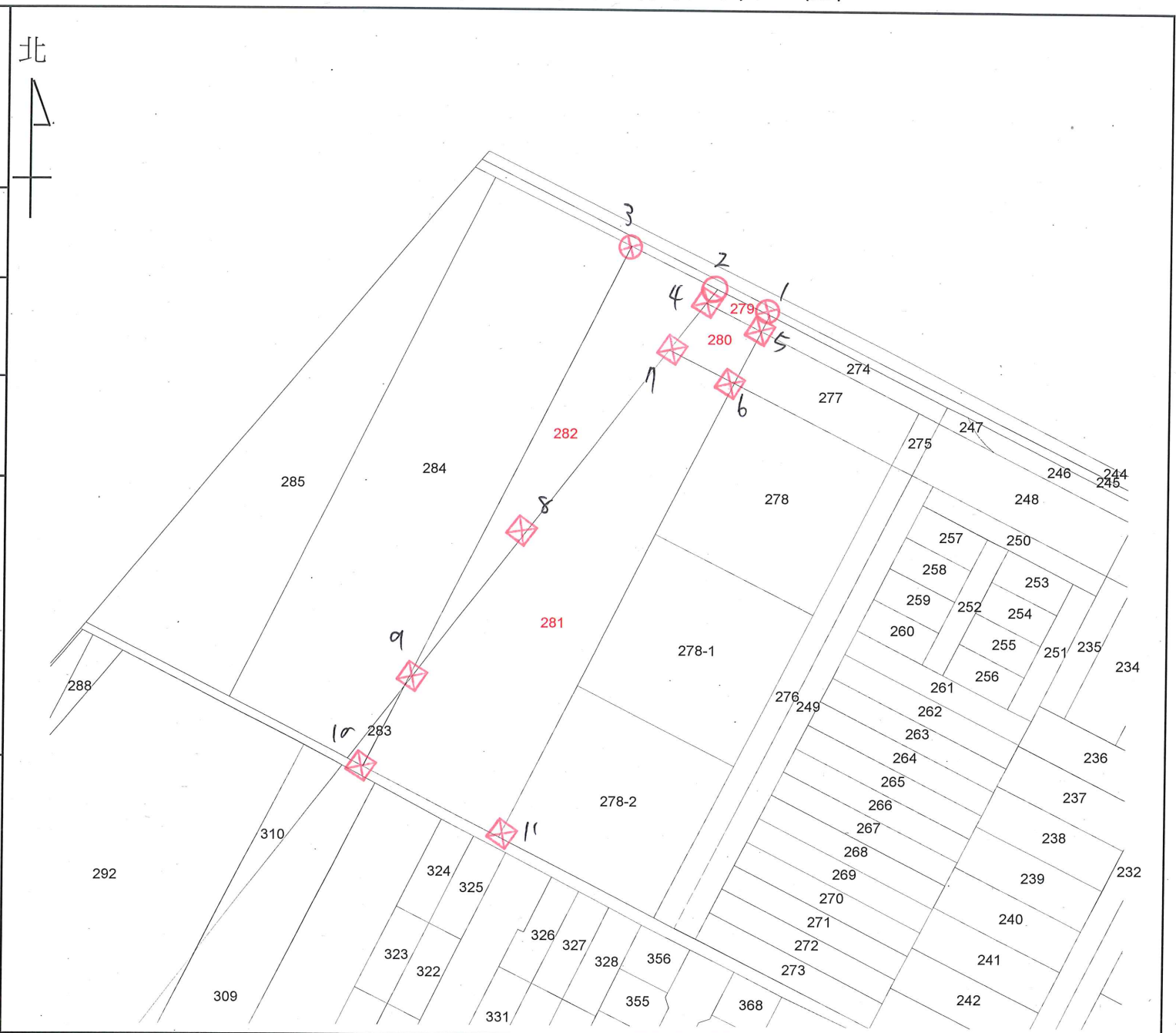
附記

一、本複丈成果圖僅供所有權人參考之用，其四至界址應以地政事務所鑑界，經權利人認定之實測成果為準。

二、對於本案鑑定界址結果如有異議，請依據地籍測量實施規則第21條辦理。

說明

⊕ 鋼釘：1.3吋支  
 ⊗ 塑膠樁：4~11吋支  
 ○ 噴漆：2吋支  
 其它：  
 本案成果依分層負責授權  
 承辦員：測量員吳源峻 當場核發



比例尺：1/1000

竹南地政事務所主任 范揚鴻

范揚鴻

中華民國112年10月31日發給