

土地坐落	苗栗縣三義鄉雙連潭段 638-28 地號
------	-------------------------

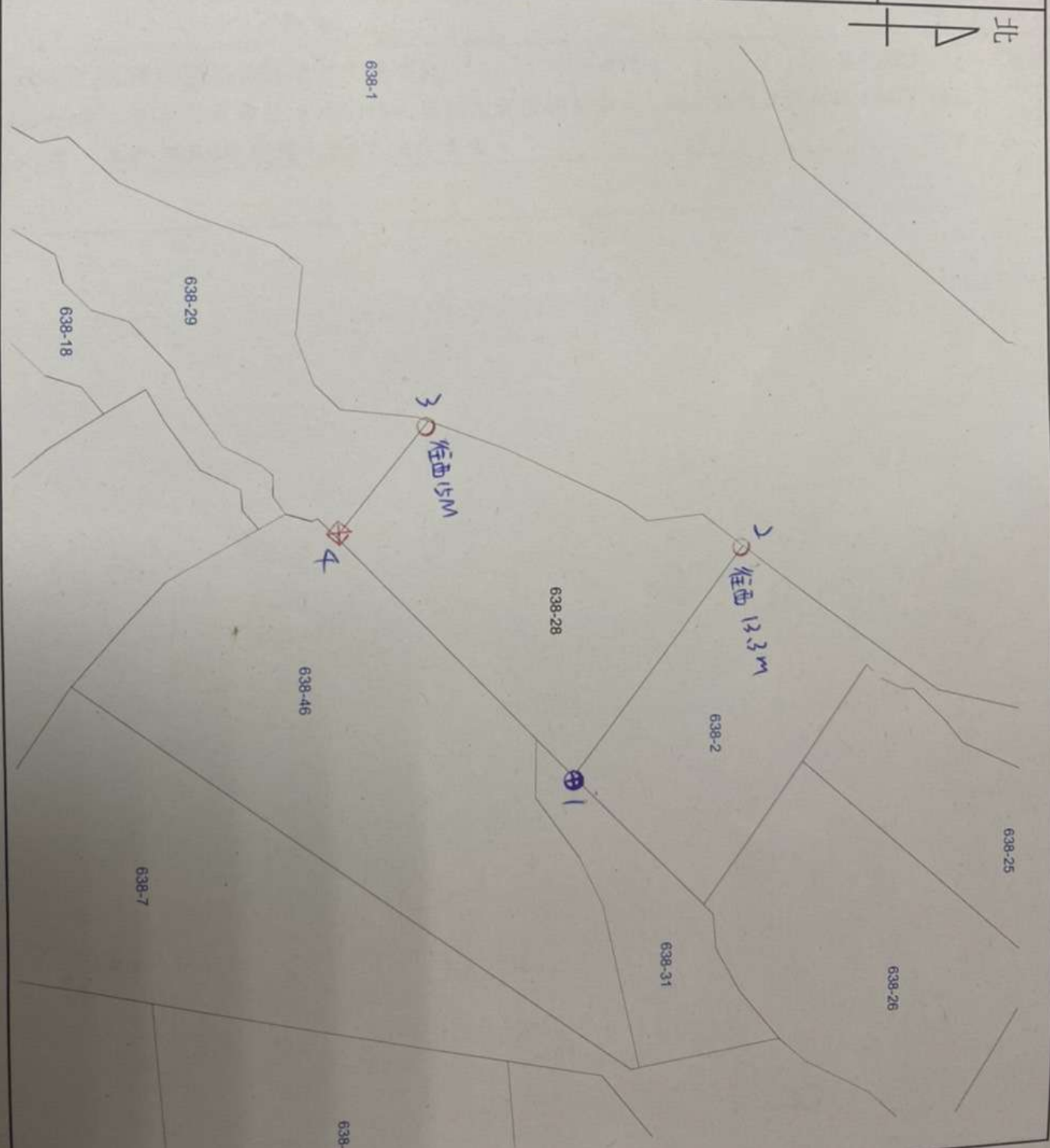
收日期	111年8月16日
-----	-----------

收字號	111年土丈字021500號
-----	----------------

收文日期	111年8月30日
------	-----------

一、本複丈成果圖僅供所有權人參考之用，其四至界址應以地政事務所所鑿界，經權利人認定之實測成果為準。
 二、對於本案鑿定界址結果如有異議，請依據地籍測量實施規則第21條辦理。

⊕鋼釘：(原)號丈1支
 ⊗塑膠漆：4號丈1支
 ○實地：輔助噴漆23號丈1支
 本案成果依分層負責授權
 技佐徐榮均
 承辦員



比例尺：1/1200

銅鑼地政事務所主任 鄭永正

中華民國111年8月30日發給