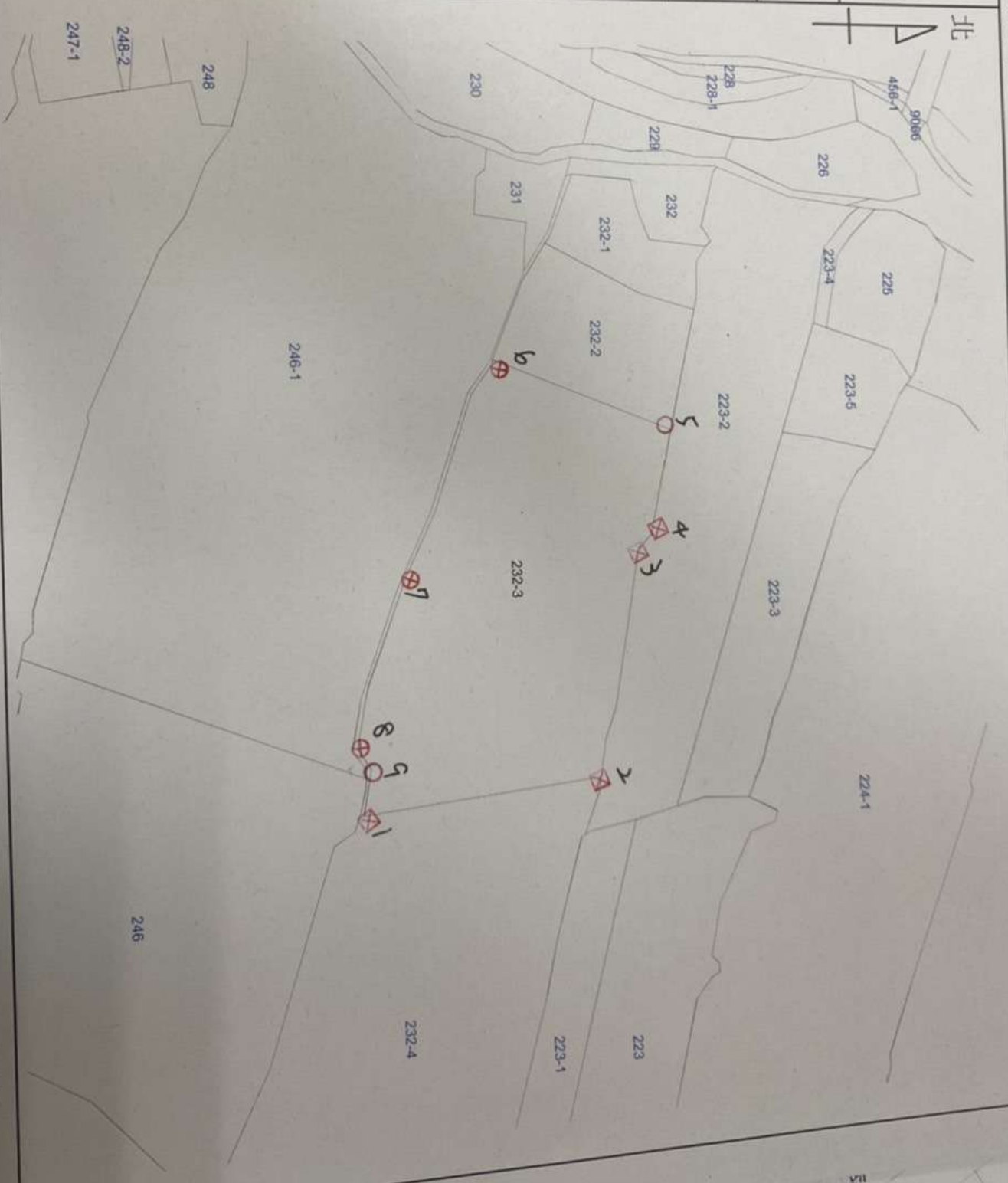


土地坐落	苗栗縣西湖鄉三湖段 232-3地號	
	日期	111年8月3日
收件字號	111年土文字020100號	
複丈日期	111年8月15日	
附記	一、本複丈成果圖僅供所有權人參攷之用，其四至界址應以地政事務所鑑界，經權利人認定之實測成果為準。 二、對於本案鑑定界址結果如有異議，請依據地籍測量實施規則第21條辦理。	
免	鋼釘：6~8號 鋼線：1~4號 漆：5.9號 本案成果依分層負責授權 技佐 徐榮均 當場核對 專員	



比例尺：1/1200

銅鑼地政事務所主任 鄭永正

中華民國111年8月15日發給