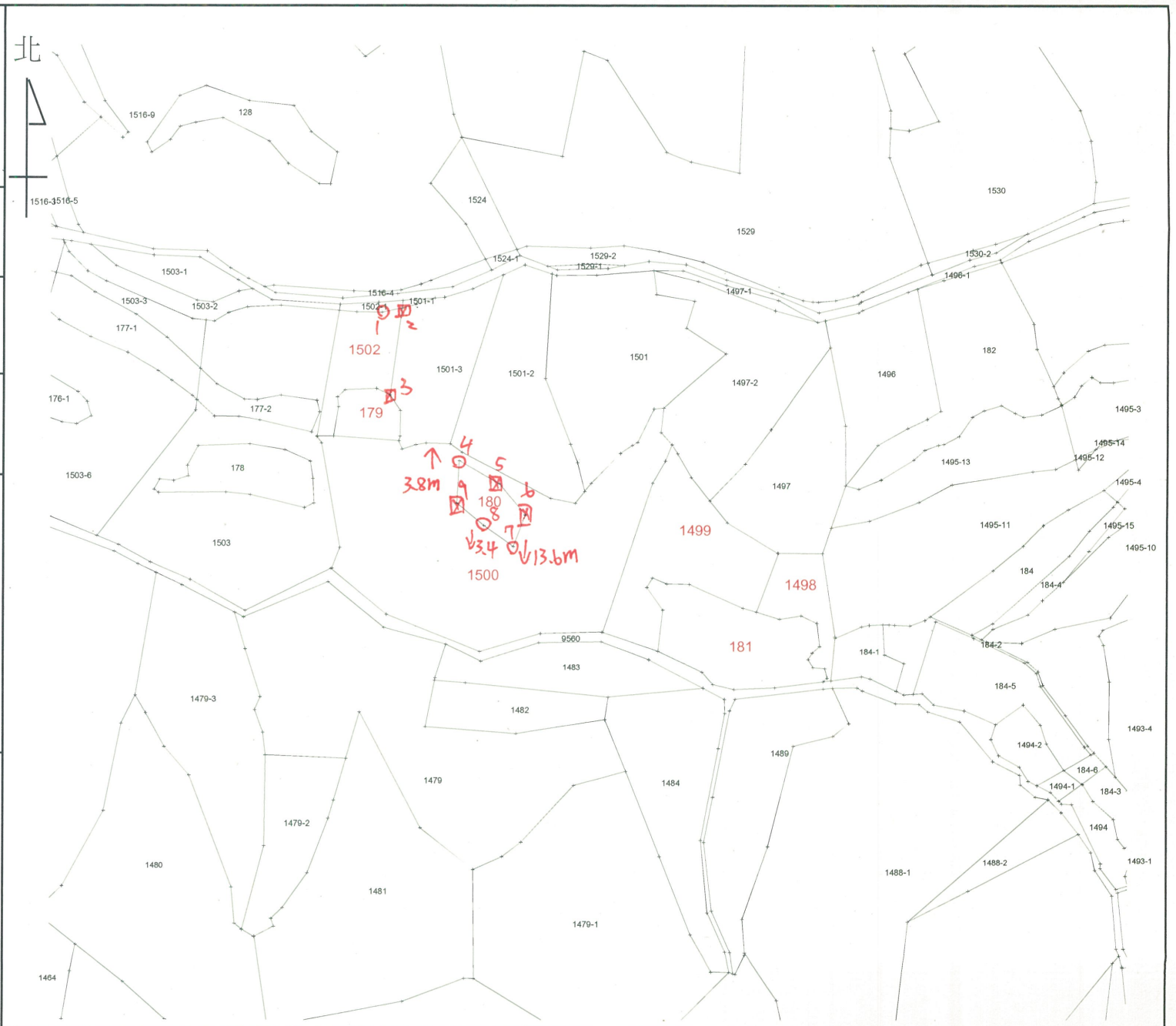


土地坐落	苗栗縣西湖鄉鴨母坑段 179, 180, 181, 1498, 1499, 1500, 1502 地號
收件	日期 111年10月20日
	字號 111年土丈字028200號
複丈日期	111年11月18日
附記	一、本複丈成果圖僅供所有權人參考之用，其四至界址應以地政事務所鑑界，經權利人認定之實測成果為準。 二、對於本案鑑定界址結果如有異議，請依據地籍測量實施規則第221條辦理。
說明	<div style="border: 1px solid black; padding: 5px;"> <p>⊕ 鋼釘： ⊠ 塑膠樁：2, 3, 5, 6, 9 號 ○ 噴漆：1 號 其它：輔助樁：4, 7, 8 號 本案成果依分層負責授權 承辦員 測量員 賴則維 當場核發</p> </div>



比例尺：1/2400

銅鑼地政事務所主任 鄭永正

中華民國111年11月18日發給