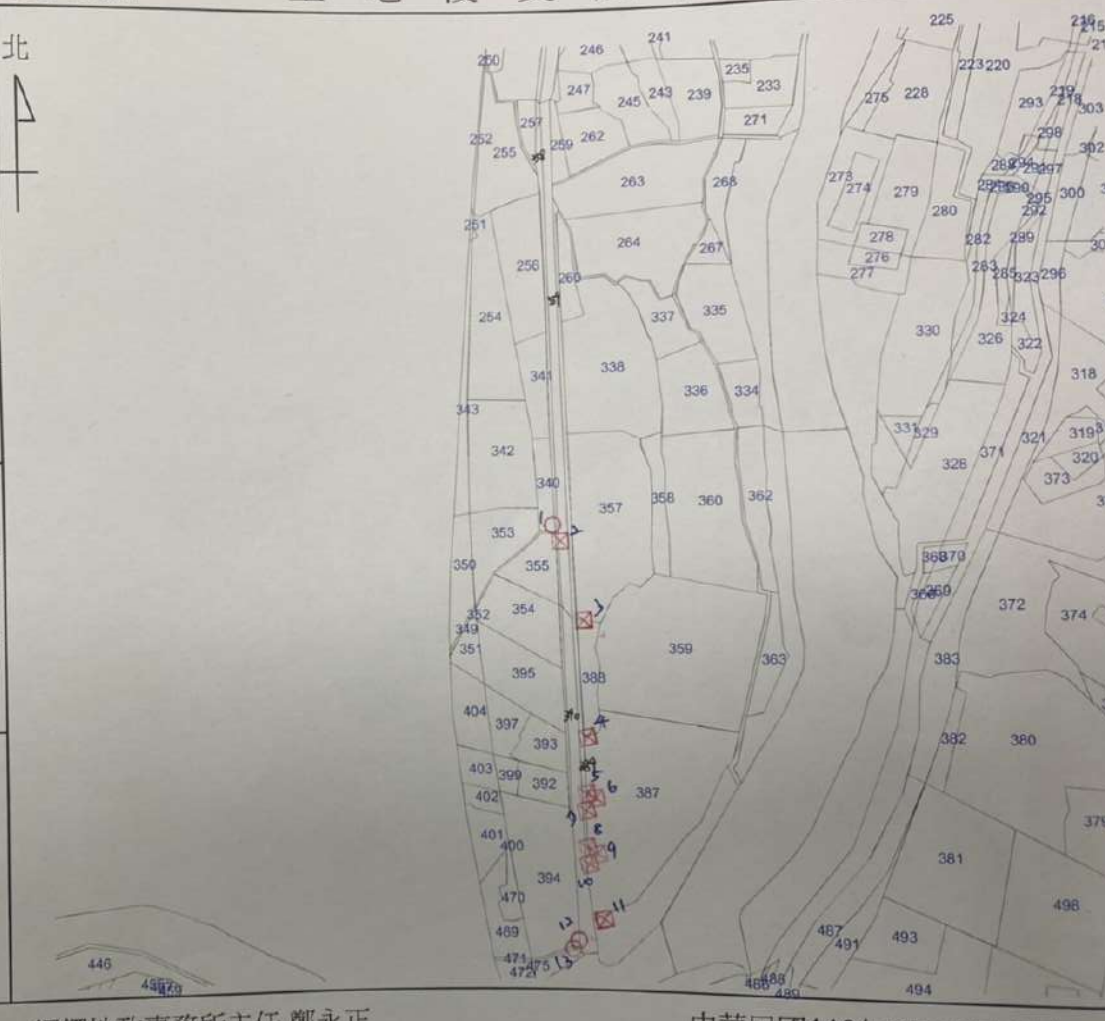


苗栗縣銅鑼地政事務所

土地複丈成果圖

土地坐落	苗栗縣三義鄉新雙湖段 258, 339, 389, 390 地號
收件日期	112年5月25日
	112年土值字025300號
複丈日期	112年6月30日
附記	一、本複丈成果圖僅供所有權人參考之用，其四至界址應以地政事務所鑑界，經權利人認定之實測成果為準。 二、對於本案鑑定界址結果如有異議，請依據地籍測量實施規則第221條辦理。
說明	<div style="border: 1px solid black; padding: 5px;"> <p>⊕ 銅釘：2~11號共10枚 ⊗ 塑膠椿：1、12、13號共3枚 ○ 噴漆：1、12、13號共3枚 其它： 本案成果依分層負責授權 承辦員 技佐徐榮均 現場核發</p> </div>



比例尺：1/3000

銅鑼地政事務所主任 鄭永正

中華民國112年6月30日發給