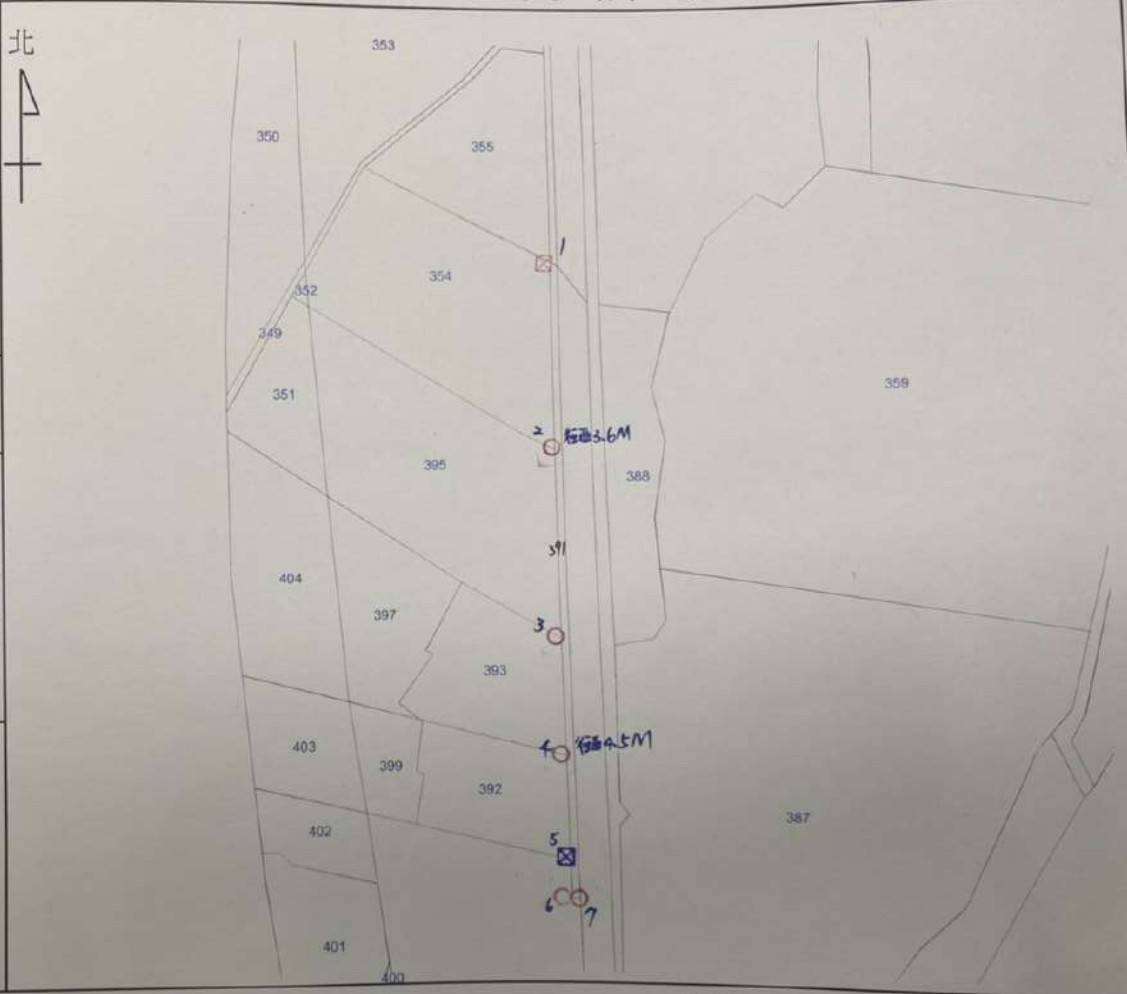


苗栗縣銅鑼地政事務所

土地複丈成果圖

土地坐落	苗栗縣三義鄉新雙湖段 391 地號
收件日期	112年5月25日
	112年土值字025200號
複丈日期	112年6月30日
附記	一、本複丈成果圖僅供所有權人參考之用，其四至界址應以地政事務所鑑界，經權利人認定之實測成果為準。 二、對於本案鑑定界址結果如有異議，請依據地籍測量實施規則第221條辦理。
說明	<p>⊕鋼釘：1-5(原)號共2支 ⊗觀摩樁：2-3、4、6-7號共2支 ○噴漆：其餘 本案成果依分層負責授權 承辦員 技佐徐榮均 當場簽發</p>



比例尺：1/1000

銅鑼地政事務所主任 鄭永正

中華民國112年6月30日發給