

# 苗栗縣健康資源整合樞紐站 招募合作夥伴 尋找爺奶小管家！

貴單位 您好：

我們正找尋一群為爺奶服務的熱忱單位，

若您發現身邊有健康需求長輩，步伐不穩/行動緩慢/飲食不均衡/生活無法自理，都可尋求各樞紐站；我們將會媒合相關資源及單位，為長者提供適切轉介服務，及早改善爺奶身體狀況，為健康加值！

真摯邀約 熱心無限 共同營造到處有溫暖的苗栗縣！

## 一、 目標

本計畫為考量長者健康需求為主，進行盤點及彙整長者可能需要的資源，並招募有服務長者的相關單位為對象，共同加以推廣服務並建立良好合作關係，讓社區長者能熟悉及運用相關資源，期能達到針對長者的預防及延緩失能為目的。

目標族群：健康及亞健康 65 歲以上長者、各種程度失能或衰弱者、失智（含輕度知能障礙）、獨居長者。

主要目的：1. 以服務民眾為中心，強化社區長者預防及延緩失能服務及高齡相關服務的整合。  
2. 建立跨單位(領域)之夥伴關係，為長者健康提供各項資源之連結及管理。  
3. 以一條龍服務的概念，評估長者面臨的健康問題，擔任提供各類服務的媒合角色，轉介至適合的治療或是延緩增能的場域，給予長者最佳的照護模式。

## 二、 內容要點

1. 依據內政部統計，截至 109 年 6 月底，台灣 65 歲以上老年人口為 369 萬 6,725 人，占總人口之 15.67%，成為高齡社會。苗栗縣總人口數為 544,135 人，65 歲以上老年人口數為 91,924 人，老年人口比率 16.89%，顯示本縣老年人口比率高於全國指標。
2. 已建立長者健康資源整合樞紐站共五站，地點為頭份市、苗栗市、竹南鎮、苑裡鎮、銅鑼鄉，連結各界資源(含公私部門、醫療院所和民間團體等)，針對高齡長者提供多樣相關服務資源整合，媒合並有效發送給社區民眾加以利用，即時及適切的服務提供，以減少各項失智、失能的危險因子。

## 三、 建議合作對象

1. 組織：社區活動中心、發展協會、關懷據點、社區巡守隊等。
2. 機構：轄內醫療院所、樂齡中心、長青學苑、警察局、消防局、圖書館等。
3. 地方經濟：社區診所、社區超商、農漁會、餐飲店、美容美髮業等。
4. 個體：社區志工、運動保健指導員、職能或物理治療師、營養師、鄰里長、居家修繕等。
5. 物理環境：交通(復康巴士、公車)、社區公園等。

\*以上，若貴單位符合且本身即有針對苗栗縣在地長者提供相關健康或特殊服務，亦有意願與我們合作後，我們將立即與您們聯繫並將其貴單位的服務項目納入本縣健康資源庫，除了將有健康需求的個案轉介給您之外，也會將您的服務項目提供給本縣的長者，達到雙向回饋的機制。

## 四、 配合內容

邀請貴單位擔任轉介單位並協助宣傳，建議方式如下：

- 連結單位內部相關長者服務或計劃，如出院準備服務、建構延緩失能之長者友善照護模式試辦計畫(ACE) 或失智共照中心等，由醫院醫療服務至離開返回社區照護過程，

協助簡易評估並轉介樞紐站，針對個案健康需求提供本站其相對應之資源。


- 衛生局提供文宣品(海報等)，協助張貼及放置於其相關單位。

## 五、資源轉介需求及服務類別

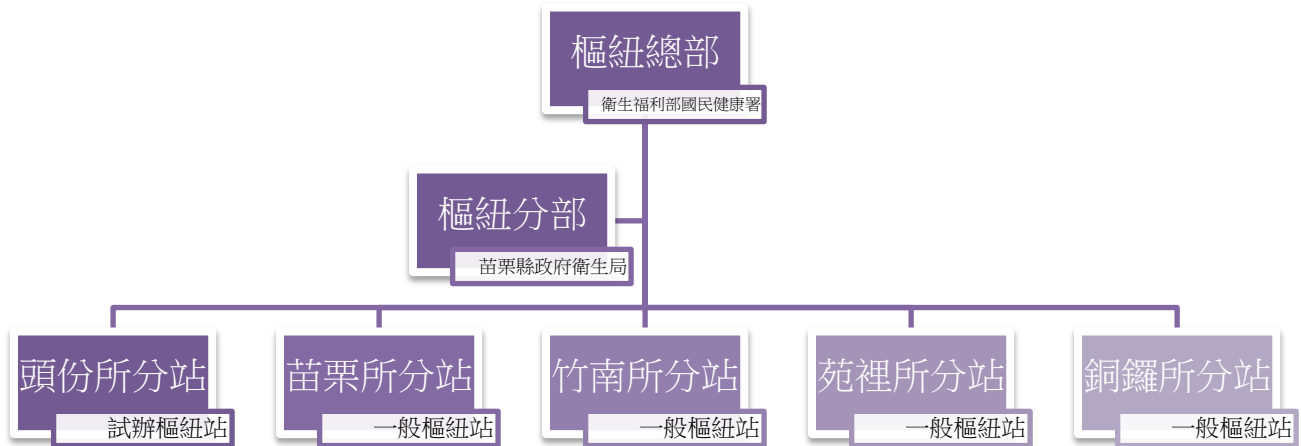
需求	服務類別	說明
運動	運動課程	各種運動課程（如：肌力訓練、健走、舞蹈、氣功等）
	運動指導	由課程講師提供運動上的指導或教學
	運動場地	提供長者安心運動的場地、對長者有優惠或免費時段的運動場地
居家安全與防跌	防跌或居家安全衛教	教導民眾避免跌倒或居家安全的注意事項
	居家安全及修繕	協助獨居長者申請緊急救援系統、協助民眾評估居家環境是否安全、協助民眾改善居家環境安全性、中低收入老人住宅改善補助、無障礙環境改善補助、住宅火災警報器補助、經濟弱勢原住民建構及修繕住宅等
	輔具	輔具之提供、維修、租借等，協助長者行走或避免跌倒，
	聽力	聽力篩檢評估或助聽器等
高齡營養	營養教育	提供營養相關衛教資訊或課程或講座
	營養評估	提供營養評估、篩檢、諮詢服務
	口腔保健及健口操	提供口腔保健資訊或協助長者訓練口腔肌肉
	健康飲食實作課程	提供健康飲食相關烹飪課程
	共餐	以餐食的提供為主要的服務，因其增加長者與他人互動的機會
	送餐	提供生活不便、獨居或無法自行備餐之長者送餐服務
	食物銀行	讓生活資源較為缺乏之長者也能取得生活所需食物
失智及高齡友善	高齡友善環境	友善商店（例如提供老花眼鏡服務）、無障礙空間完善者、高齡友善餐廳（例如提供長者適口食材的服務）、高齡友善藥局（例如可協助長者切藥、用藥諮詢、衛教或轉介、送藥到宅）等
	失智友善環境	營造失智友善環境。例如該單位會關心疑似失智長者的狀況、主動通報（亦即：望、問、留、撥）、或是該單位內佈有失智友善天使等
	諮詢及支持	失智者及照顧者支持團體等，可提供失智者或其家屬相關資訊諮詢或支持之單位或個人
	失智篩檢/醫療照護	提供失智篩檢服務、失智者之照護、醫療或相關復健
	防走失載具	提供預防失智者走失的資源，例如提供防走失手環或掛牌、指紋建檔等
慢性疾病管理	糖尿病	糖尿病照護網、糖尿病病友團體等
	腎臟病	腎臟病照護網、腎臟病病友團體等
	心血管疾病	心血管照護網、心血管疾病相關病友團體
	癌症支持團體	癌症病友團體等
	其他慢性疾病資源	例如：風濕病病友團體
預防保健	成人健檢（C肝）	成人健檢、老人健檢或提供C肝防治服務機構
	癌篩	提供癌症篩檢機構

需求	服務類別	說明
	戒菸服務	提供戒菸服務機構
	衰弱篩檢評估	提供衰弱篩檢或評估之單位
	物理及職能治療	各式復健資源，例如物理治療、職能治療
	流感及肺炎	提供老人流感或肺炎之疫苗或相關治療
交通	銀髮或無障礙接送	提供長者或行動不便者接送服務
	接駁	特定路線之交通接駁服務
	共乘服務	共乘交通工具服務
	志工接送或陪同	有志工協助接送或陪同就醫
	無障礙設備改裝	改裝無障礙設備到車體
社會參與	進修/課程/活動	讓長者可持續學習進修或和社會接觸互動的課程
	長者活動場所	長者比較常聚集或活動的場所
	擔任志工	由長者擔任清掃、資源回收、社區巡守等相關志工
	銀髮就業	提供長者就業相關媒合或諮詢服務
	關懷陪伴	提供陪伴長者或關懷長者的服務
	網路社群	和在地資訊有關的網路社群
福利及補助	補助及資源申請窗口	申請各項補助或民間資源發放，例經濟補助、物資提供、救難補助等
	老花眼鏡補助	提供老花眼鏡補助
	老人假牙補助	提供老人假牙補助
	交通補助	提供長者交通補助
其他	心理諮商	長者在心理健康、避免憂鬱等之相關資源，非僅限於諮商
	志工	例如擅長主持的老師、修繕志工等在社區內願意協助他人或活動的個人資源
	量血壓	提供量血壓的服務

#### 六、實施方式(流程詳如附件)：

第一步 申請	<ol style="list-style-type: none"> <li>1. 透過掃描 QR code 線上填寫申請書，依地區分配在地樞紐站。</li> <li>2. 直接致電各地區樞紐站人員申請。</li> </ol>	
第二步 說明	<ol style="list-style-type: none"> <li>1. 申請成功之合作單位，將由樞紐人員親自聯繫，並提供獨家限量在地資源便利包。</li> <li>2. 合作單位的服務項目納入盤點，簽訂合作意向書。</li> </ol>	
第三步 實施	<ol style="list-style-type: none"> <li>1. 發現個案，協助簡易評估長者健康需求。</li> <li>2. 協助轉介樞紐站並提供長者資源媒合及串接。</li> </ol>	

## 七、我們團隊



### 服務據點專線：

據點	電話	據點	電話
苗栗縣樞紐分部	037-558560	竹南鎮樞紐分站	037-470152
頭份市樞紐分站	037-663049	苑裡鎮樞紐分站	037-869595
苗栗市樞紐分站	037-277129	銅鑼鄉樞紐分站	037-981006

## 八、預期效益

1. 本縣中老年人可即時獲得完整性健康服務。
2. 針對本縣長者提供健康資源服務，達到"長者預防衰老及延緩失能"之目的。

## 苗栗縣政府衛生局健康資源整合樞紐站 合作說明流程圖

第一步  
申請

合作單位提出申請  
(公私部門、醫療院所和民間團體等)

1. 掃描 QR code 線上填寫申請書及相關資料
2. 直接致電各地區樞紐站人員申請加入。



第二步  
說明

衛生局依地區分配至想合作的樞紐站  
(頭份市、苗栗市、竹南鎮、苑裡鎮、銅鑼鄉)

1. 申請成功之合作單位，由樞紐站主動聯繫合作單位，並提供獨家限量在地資源便利包。
2. 簽訂合作意向書，合作單位的服務項目納入資源庫。

單位發現個案

需求評估  
長者尋求協助或發掘個案有健康需求，協助簡易評估填寫 google 表單或紙本轉介單。



確認資源  
由樞紐站依據評估表提供長者社區資源連結建議給合作單位

由合作單位協助回覆個案

轉介追蹤  
由樞紐站向合作單位雙向確認資源連結結果

否

重新確認問題後再次進行評估

問題獲得改善，結案

第三步  
實施