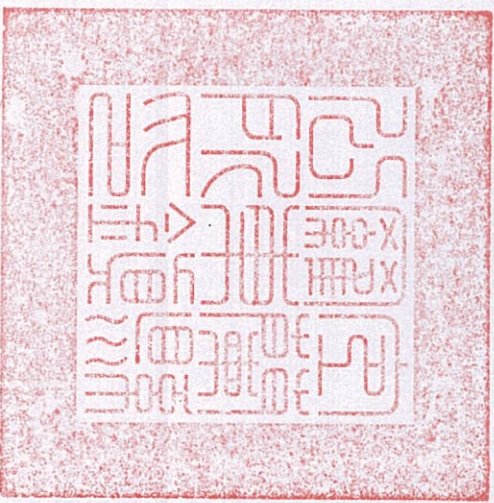


宜蘭縣羅東鎮公所 公告

發文日期：中華民國108年6月13日
發文字號：羅鎮殯字第1080010197號



主旨：公告坐落於宜蘭縣冬山鄉草漂段18、19地號「羅東鎮壽園殯葬示範範圍第二座納骨塔新建工程」基地範圍內(無)主墳墓補行遷葬事宜。
依據：殯葬管理條例第30條、第39條及第41條規定暨宜蘭縣政府108年6月10日府民禮字第1080090044號函備查。

公告事項：

- 一、遷葬地點：本鎮壽園示範殯葬園區第八墓區坐落於宜蘭縣冬山鄉草漂段18、19地號土地範圍內。
- 二、遷葬原因：為新建第二座納骨塔等殯葬設施。
- 三、遷葬期限：自民國108年6月15日起至108年9月14日止。
- 四、公告期限內，前期揭遷範圍之墳墓所有人、關係人或管理人，請於公告遷葬期限內，攜帶申請人身分證件、印章、本戶全戶籍所管本(可資證明辦理者關係之文件)及遷葬事宜，逾期未遷葬者，至本視為無主墳墓，依法由本所代為起掘遷葬，並安置於骨灰(骸)存放設施，並不得異議。
- 五、爾後如於公告範圍內再行公告或骨(灰)骸，皆依據本公告辦理遷葬，不再另行公告。
- 六、遷葬補償：經本所辦理認領完成後自行起掘遷葬(提供攜帶原遷葬、中、印章至本所辦理遷葬補償申請手續)。
- 七、有下列情形者，不受前已自行起掘遷葬者：
(一)墳墓於遷葬前已自行起掘遷葬者。

羅東鎮公所

- (二) 經墳墓掘後為空墳、生基（在世者預先造設之墓）者。
 - (三) 經書面通知期限需補正文件或程序，逾期仍未辦理者。
 - (四) 提供之證明文件有虛偽不實情事者。
 - (五) 其他違反殯葬相關法令規定者。
- 八、如對遷葬事宜尚有疑問，請洽詢本所殯葬管理所（電話 03-9898845轉28俞封州所長）。

鎮長 吳秋齡



宇騰結構火地土木技師事務所
 地址：桃園縣桃園市中山路二二二號
 電話：(03)235-8773
 傳真：(03)235-8773
 E-mail: uteng@uteng.com.tw

說明

修正

工程名稱

宇騰結構火地土木技師事務所
 宇騰結構火地土木技師事務所
 宇騰結構火地土木技師事務所
 宇騰結構火地土木技師事務所

圖名

地籍套繪圖

繪圖 廖小華

校核 廖書繁

核准 廖書繁

日期 105.11.07

單位 地

比例 1:1400

圖號

2.1.1

頁碼

圖例：

- 計畫範圍
- 基本範圍
- 地籍線

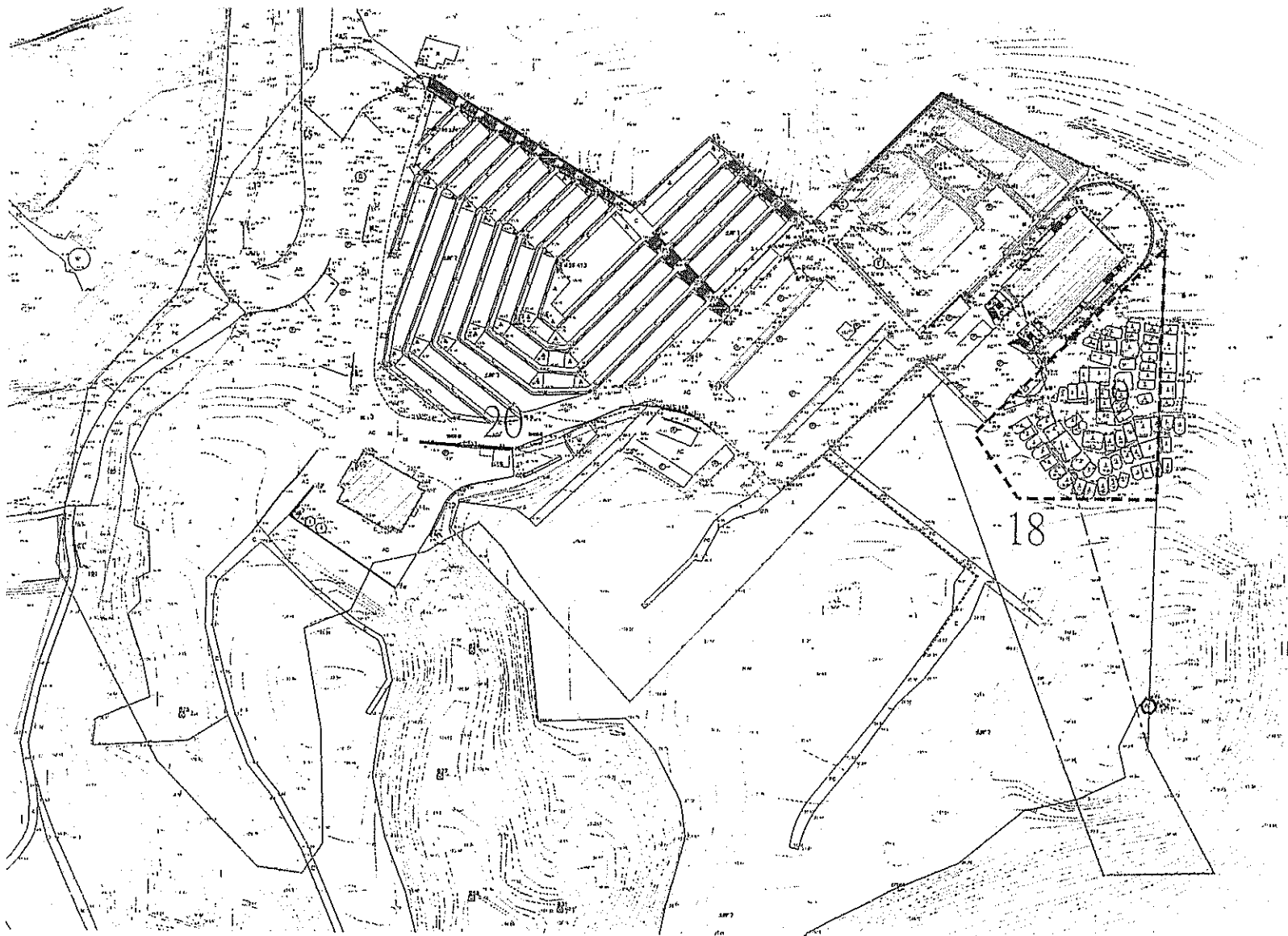
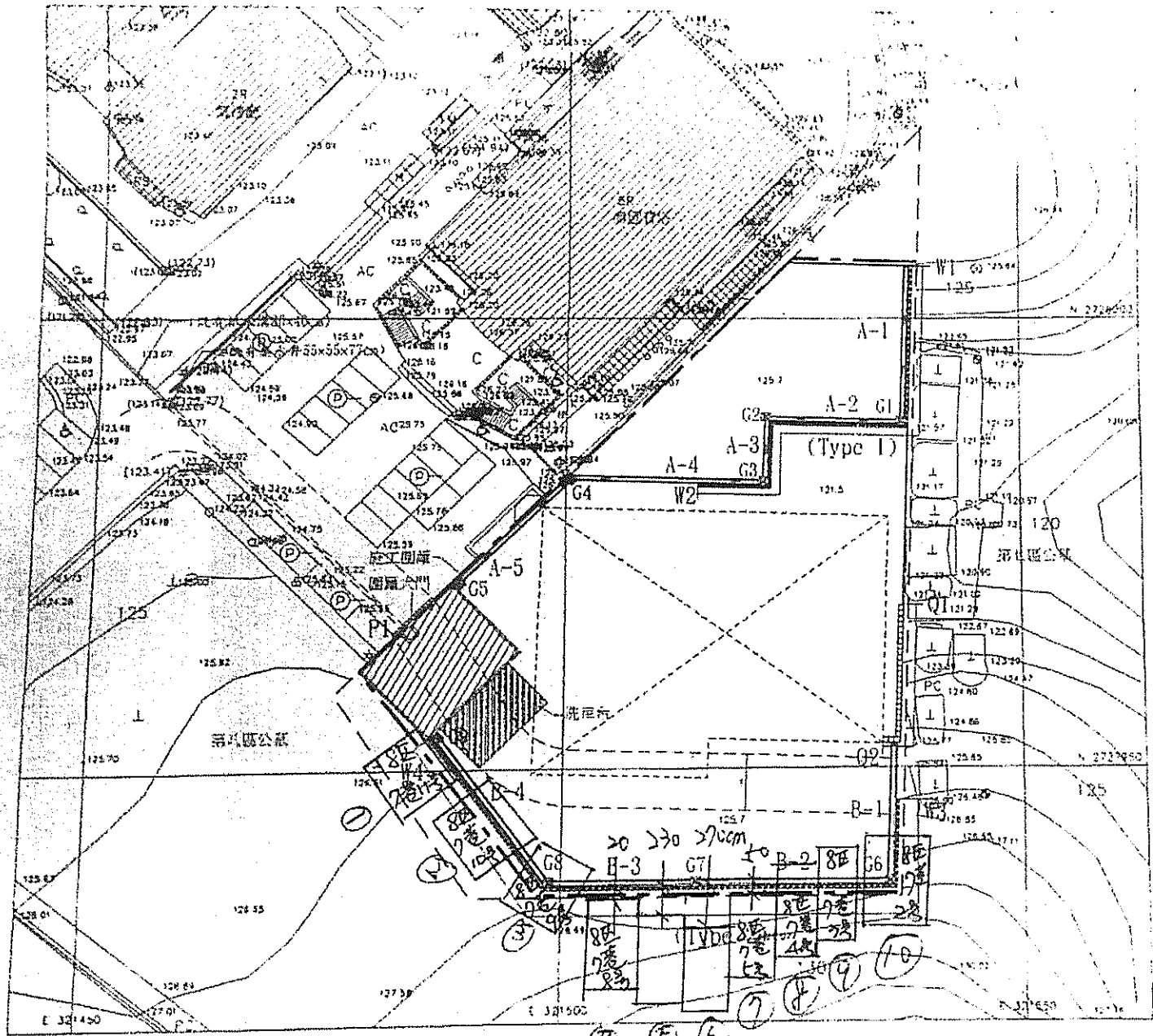


圖2.1.1 地籍套繪圖



1. 基地前側有¹基地鄰近擋土牆開挖界線上說明此
- ① 鄰近開挖線
 - ② 基地在開挖線中
 - ③ 基地在開挖線中

2. 基地南側有¹基地鄰近擋土牆開挖界線上, 說明此

- ④ 基地前側離開挖線 $> 20\text{cm}$
- ⑤ 基地前側離開挖線 $> 30\text{cm}$
- ⑥ 基地前側離開挖線 $> 70\text{cm}$
- ⑦ 基地前側離開挖線 $> 10\text{cm}$
- ⑧ 基地位在開挖線中
- ⑨ 基地位在開挖線中
- ⑩ 基地位在開挖線中

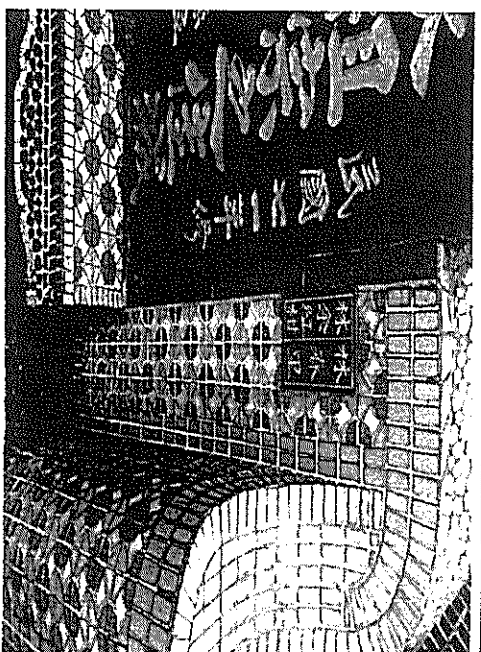
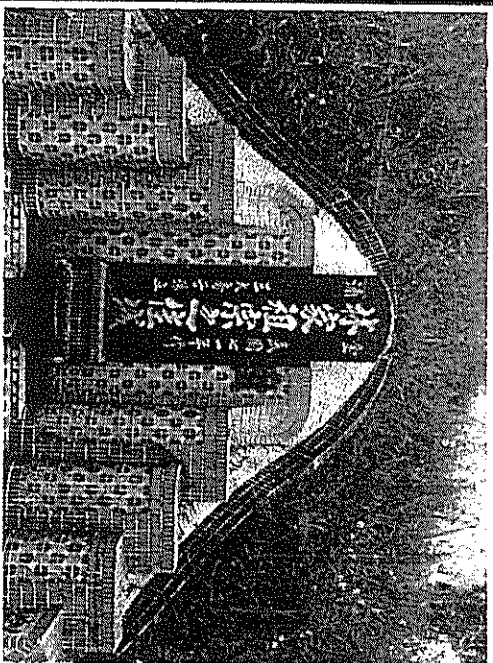
- 基地範圍
- 施工區域範圍
- 施工區域大門
- 施工區域

以上除⑥基地不影響外其餘均
施工圍籬配置圖

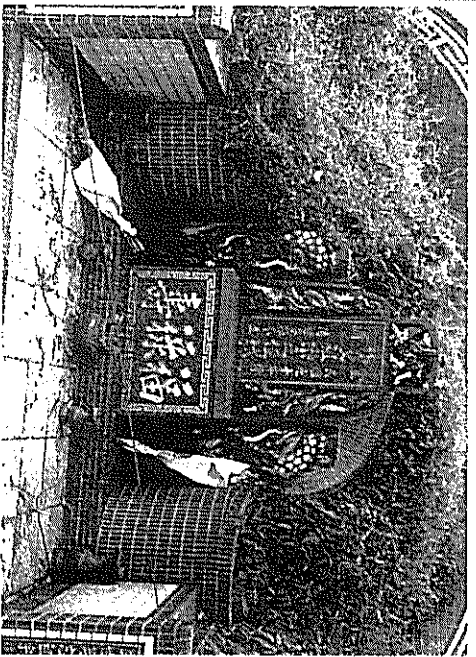
FYC
ARCHITECTS & ASSOCIATES
洪有文建築師事務所

羅東鎮壽園第二納骨塔新建工程範圍內遷葬墓基

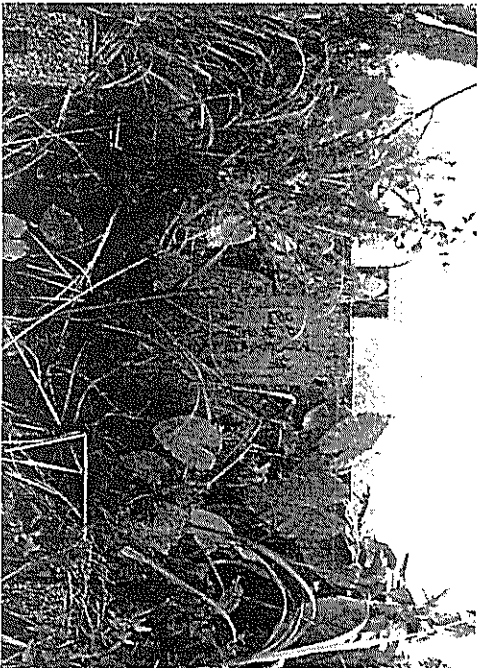
第8墓區7巷11號



第8區7巷10號

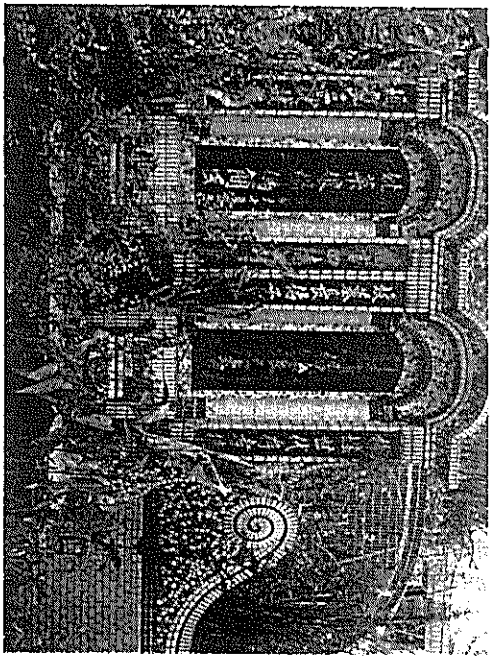


第8區7巷9號

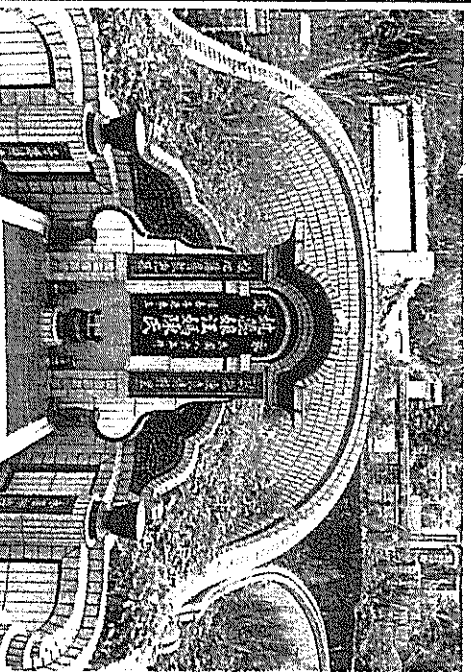


羅東鎮壽園第二納骨塔新建工程範圍內遷葬墓基

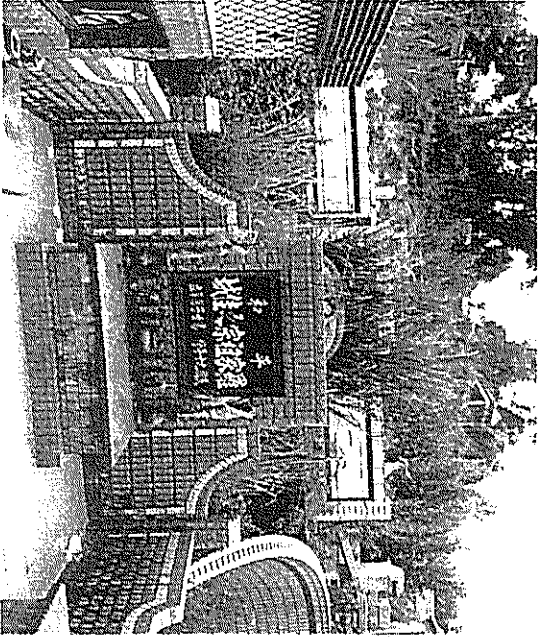
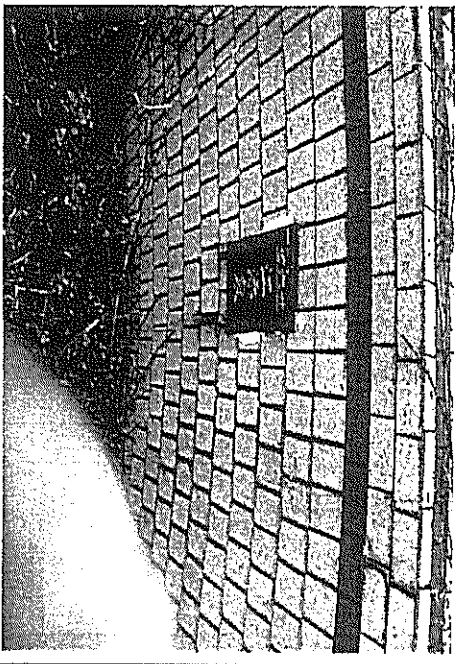
第8區7巷8號



第八墓區7巷5號

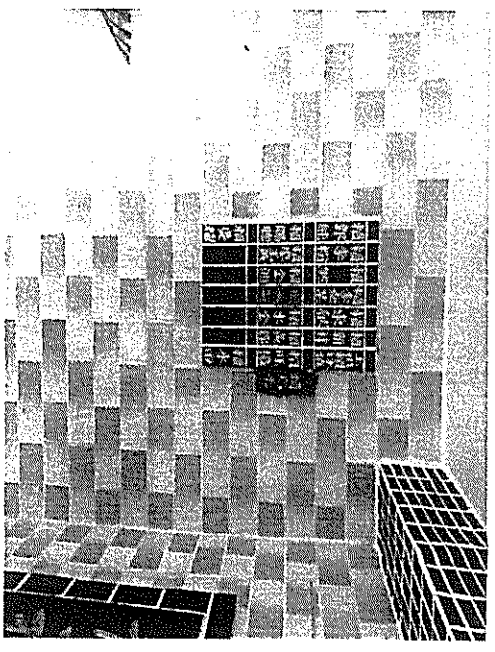
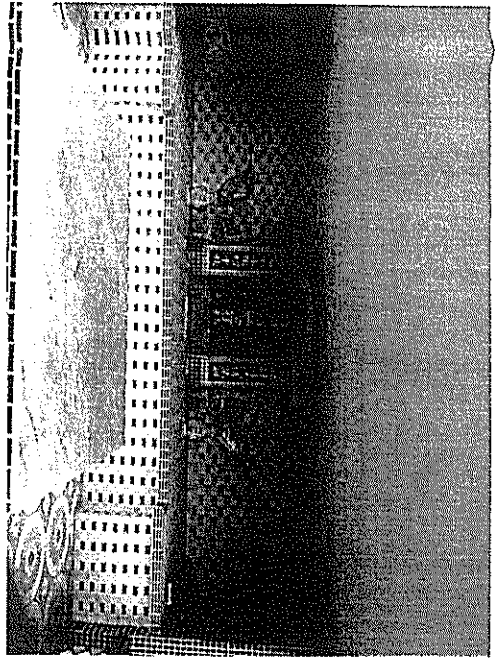


第八墓區4號



羅東鎮壽園第二納骨塔新建工程範圍內遷葬墓基

第8墓區7巷3號



第8墓區7巷2號

