

# 頭份市 98 年至 110 年歲入來源及人事費用分析

## 壹、前言

本市為推動各項建設及各里基礎建設發展，加強為民服務工作，除了例行工作皆依計劃進度執行，並完成社區活動補助、道路溝渠整建維護、天然災害之有效預防及緊急搶修復建、降低人民生命財產損失，加強環境衛生改善並消除髒亂等施政計畫，並持續進行本市市民休閒環境改善，落實低收入戶照顧，水源保護區環境維護，並辦理各項急難救助、三節敬老禮金及新生兒補助金之發放，達成社會福利政策之目標。

財政為達成施政目標達成之基礎，而歲入來源是否穩健，是直接影響本市市政各項支出之資源配置及與市長施政願景推動順利與否之重要關鍵因素。爰此，特此整理本市 110 年度歲入及歲出決算情形，及自 98 年後歷年歲入來源變動情形，藉以觀察並分析本市財政是否穩健，足以支應市政之推動，並提出良善建議，協助市長及各單位於未來施政目標訂定及決策參考運用。

### 一、110 年度總預算執行概況

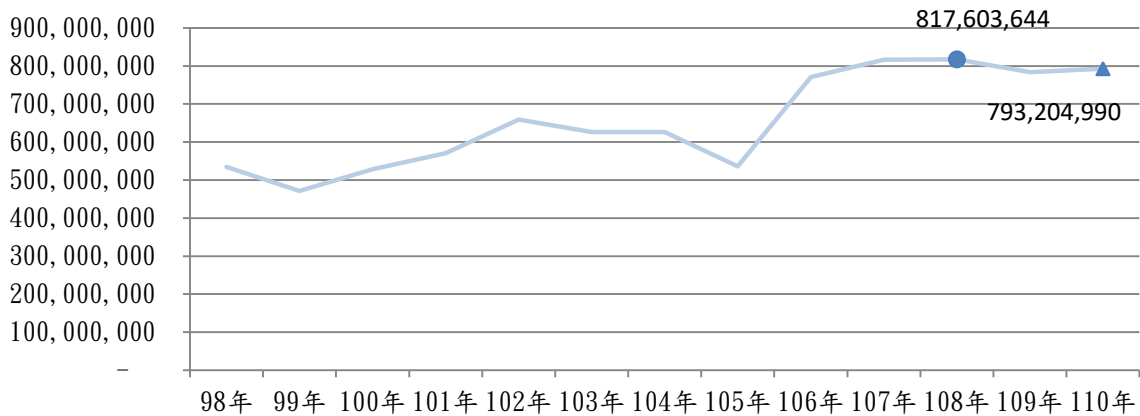
歲入原預算數 638,415,000 元，追加數 153,120,000 元，共計 791,535,000 元；決算數為 793,204,990 元，較預算數增加 1,669,990 元，執行率 100.21%。歲出經常門原預算數 498,288,000 元，追減數 4,820,000 元，共計 493,468,000 元；經常門決算數為 446,367,158 元，執行率 90.45%。資本門原預算數 100,083,000 元，追加數 105,998,000 元，共計 206,081,000 元；資本門決算數 188,871,833 元，執行率 91.65%。經資門合計歲出原預算數 598,371,000 元，追加數 101,178,000 元，共計 699,549,000 元；決算數為 635,238,991 元，較預算數減少 64,310,009 元，總執行率 90.81%。

### 貳、歲入來源分析

本市 110 年度歲入來源稅課收入 513,876,022 元、罰款及賠償收入 516,832 元、規費收入 53,466,644 元、財產收入 10,643,678 元、補助及協助收入 110,349,354 元、捐獻及贈與收入 2,932,000 元、其他收入 101,420,460 元。歲入決算數 106 年係因財產收入之增加，致當年度歲入較往年大幅增長；107 年度歲入決算數位居第二，係因獲取上級補助收入為歷年最高金額達 160,232,413 元；108 年度歲入決算數為近年最高 817,603,644 元，係因稅課收入大幅增加。110 年度與 108 年度相比，因稅課收入、規費收入及捐獻及贈與收入銳減，致 110 年度歲入決算數下降為 793,204,990 元，減少約 2.98%。（圖一及表一）

圖一、歷年歲入決算數趨勢

單位:元



資料來源:頭份市公所歷年總決算書

表一、歷年歲入決算數分析表

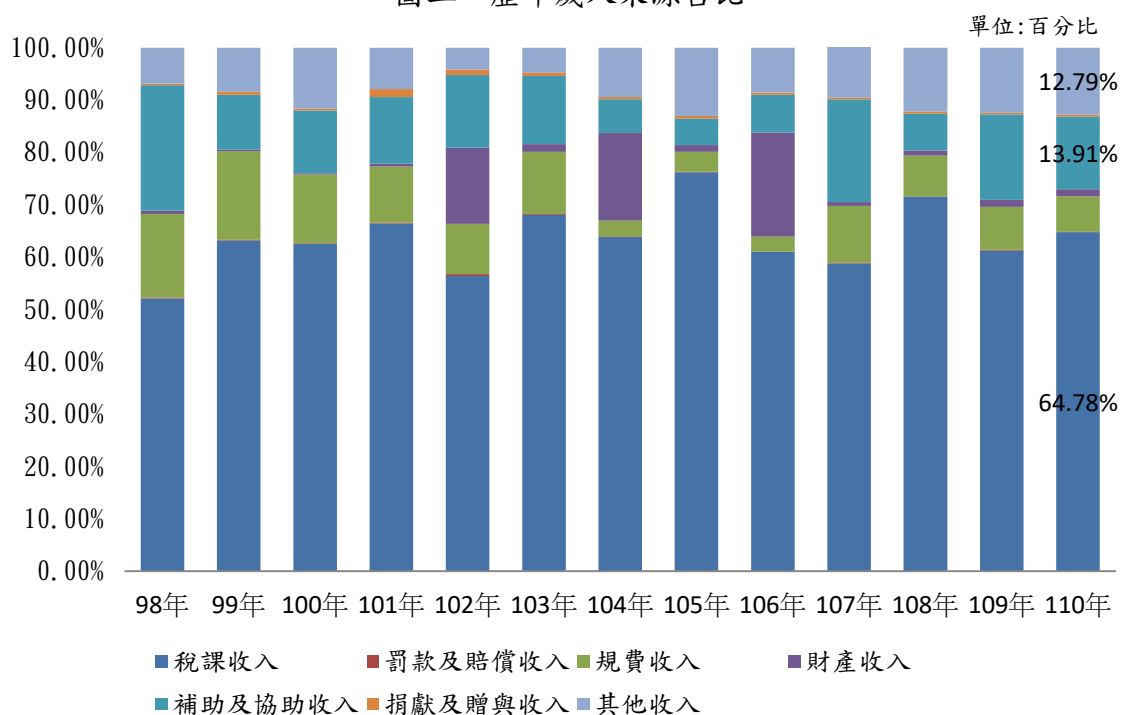
單位:元

年度	歲入決算合計數	稅課收入	罰款及賠償收入	規費收入	財產收入	補助及協助收入	捐獻及贈與收入	其他收入
98年	534,607,853	278,583,340	1,043,997	85,373,882	3,155,631	128,076,486	1,804,653	36,569,864
99年	471,389,063	297,683,389	904,747	79,638,597	1,426,404	49,253,295	2,963,170	39,519,461
100年	528,619,937	330,461,752	690,950	69,272,438	1,437,640	63,265,359	2,034,000	61,457,798
101年	570,322,399	378,895,702	759,683	61,284,920	3,051,244	72,423,169	8,744,353	45,163,328
102年	658,979,288	371,668,102	2,330,088	63,323,009	95,899,149	91,284,486	7,132,500	27,341,954
103年	626,411,286	426,494,838	1,029,395	74,424,206	9,172,345	81,599,288	3,542,182	30,149,032
104年	626,535,516	400,086,700	555,491	19,023,523	104,686,659	40,516,879	2,530,500	59,135,764
105年	536,618,243	408,877,945	728,222	20,374,276	6,721,669	27,280,574	2,666,000	69,969,557
106年	771,161,612	470,266,803	356,208	22,374,958	152,959,404	55,695,508	3,227,960	66,280,771
107年	816,427,130	479,673,886	1,085,783	89,014,141	5,974,873	160,232,413	2,815,500	80,730,534
108年	817,603,644	584,959,147	512,300	63,527,315	7,829,814	57,658,700	3,335,351	99,781,017
109年	783,659,099	479,939,231	1,060,484	64,226,596	10,901,361	127,728,574	2,430,682	97,372,171
110年	793,204,990	513,876,022	516,832	53,466,644	10,643,678	110,349,354	2,932,000	101,420,460

資料來源:頭份市公所歷年總決算書

本市 98 至 110 年歲入來源別占比，除 106 年度公共造產基金投資收回轉市庫致財產收入占比達 19.83%，除此之外，近年大致上以稅課收入為首，其次為補助及協助收入，再次係其他收入。(圖二)

圖二、歷年歲入來源占比



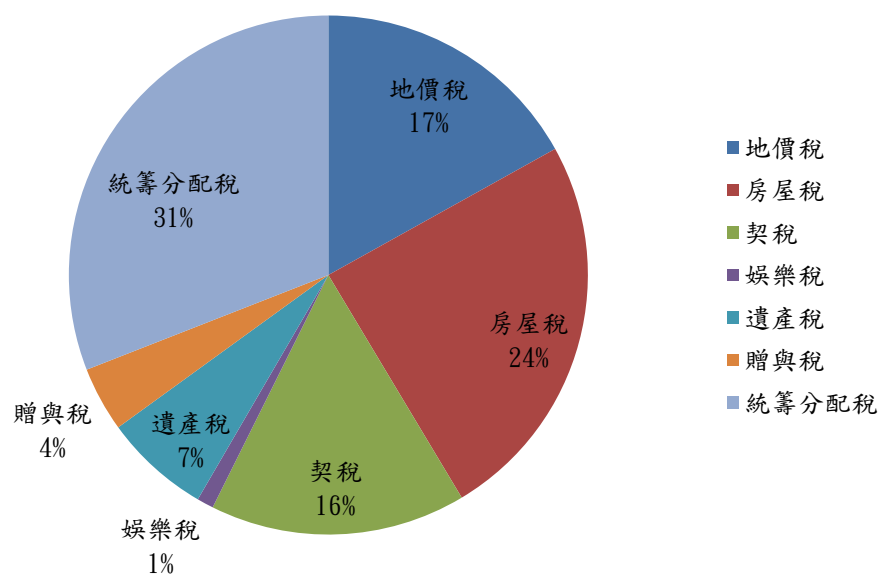
資料來源：頭份市公所歷年總決算書

一、本市主要歲入來源係稅課收入，稅課收入又分為地價稅、房屋稅、契稅、娛樂稅、遺產及贈與稅及統籌分配稅等。

110 年度稅課收入占比依序以統籌分配稅款為 31%；房屋稅為 24%；地價稅為 17%；契稅為 16%。（圖三）

圖三、110 年度各項稅課收入占比

單位：百分比



資料來源：頭份市公所歷年總決算書

(一)以下就地價稅、房屋稅、契稅之變動趨勢作分析。(表二及圖四、圖五、圖六、圖七)

表二、歷年地價稅、房屋稅及契稅預決算數

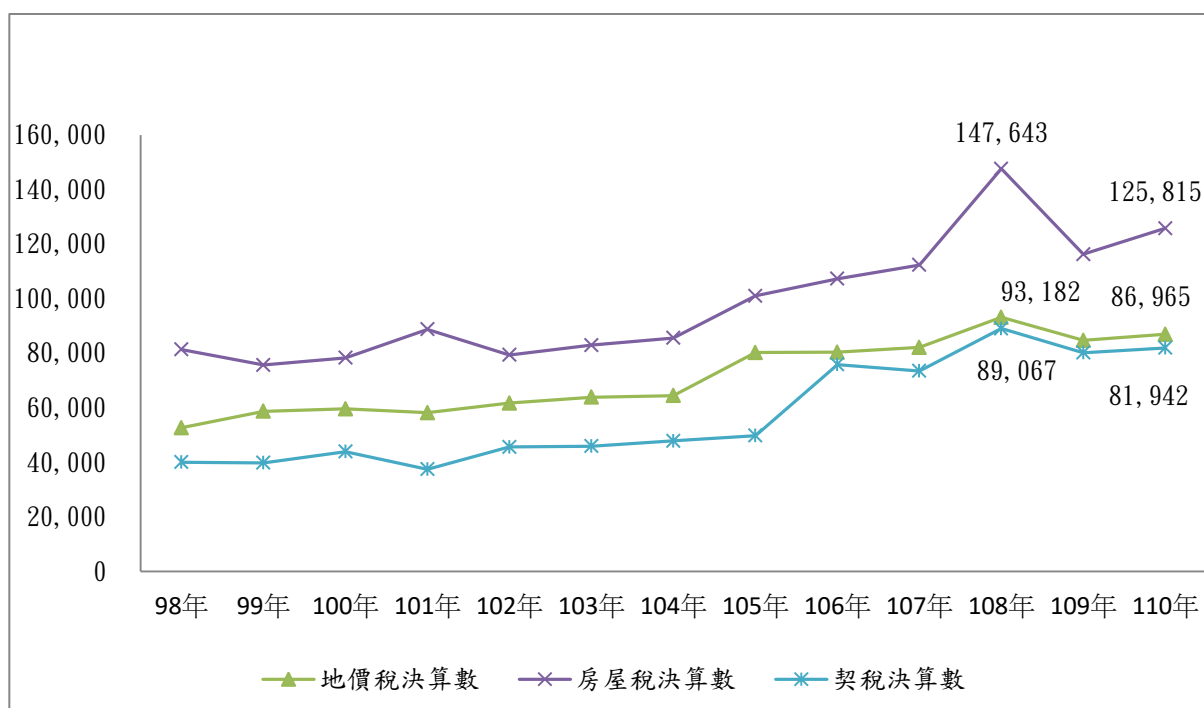
單位:千元

年度	稅課收入		執行率	地價稅		房屋稅		契稅	
	預算數	決算數		預算數	決算數	預算數	決算數	預算數	決算數
98年	181,762	174,061	95.76%	54,162	52,669	85,000	81,371	42,600	40,022
99年	173,432	174,207	100.45%	57,634	58,696	77,289	75,679	38,509	39,833
100年	175,352	181,832	103.70%	56,499	59,580	77,159	78,340	41,694	43,912
101年	181,860	184,391	101.39%	59,139	58,162	79,496	88,751	43,225	37,479
102年	190,493	186,754	98.04%	61,586	61,736	84,652	79,404	44,255	45,615
103年	200,442	192,756	96.17%	66,410	63,882	89,624	82,957	44,408	45,917
104年	190,111	197,931	104.11%	62,718	64,460	85,058	85,586	42,335	47,885
105年	208,413	231,132	110.90%	65,478	80,261	99,932	101,059	43,003	49,811
106年	234,309	263,582	112.49%	63,202	80,364	106,635	107,334	64,472	75,884
107年	250,325	268,010	107.06%	72,716	82,125	111,738	112,373	65,871	73,512
108年	304,019	329,892	108.51%	80,294	93,182	145,865	147,643	77,860	89,067
109年	263,055	281,281	106.93%	81,685	84,721	114,968	116,329	66,402	80,231
110年	286,423	294,722	102.90%	84,720	86,965	122,215	125,815	79,488	81,942

資料來源:頭份市公所歷年總決算書

圖四、110年地價稅、房屋稅及契稅歷年趨勢

單位:新台幣元



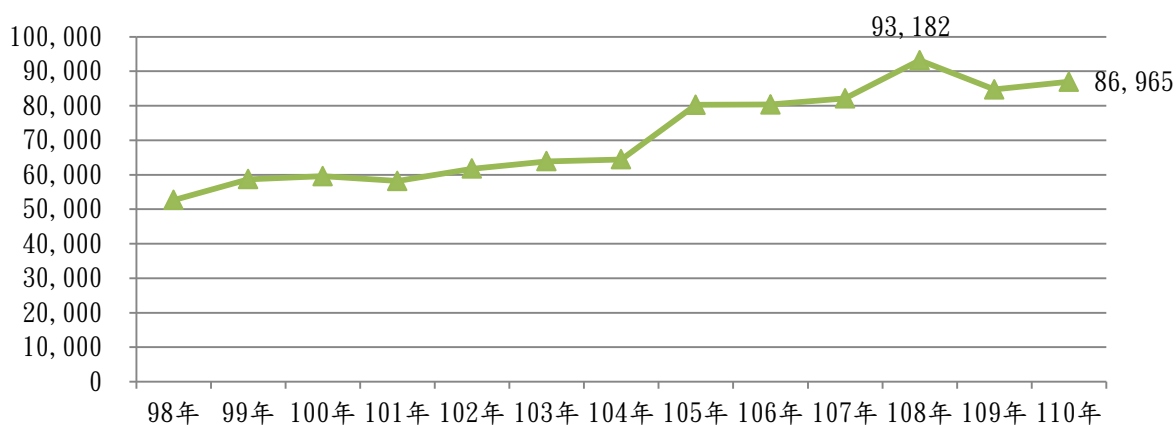
資料來源:頭份市公所歷年總決算書

1. 地價稅，近年因地價之調升，致使稅收自 52,669 千元（98 年度）逐年增加至 93,182 千元（108 年度），為近十年新高點，增長比率為 77.05%，110 年與 108 年相比

減少至 86,965 千元，下降約 6%，為本市主要稅收來源之一（圖五）。

圖五、歷年地價稅決算數趨勢

單位：元

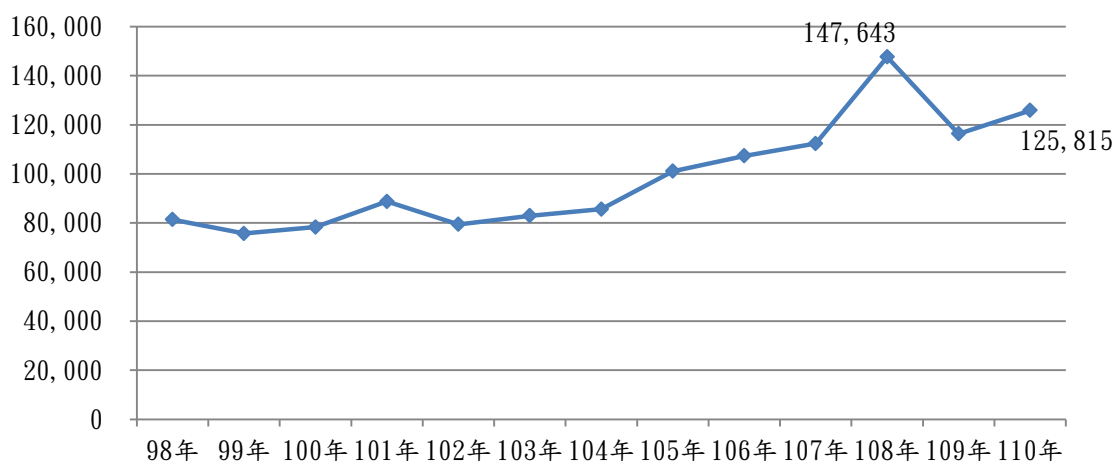


資料來源：頭份市公所歷年總決算書

2. **房屋稅**，近幾年因本市新建房屋大幅增加，致使稅收自 81,371 千元(98 年度)逐年增加至 147,643 千元（108 年度），達到近十年新高點，增長比率為 96.85%，110 年與 108 年相比減少至 125,815 千元，下降約 15%，為本市主要稅課來源之一（圖六）。

圖六、歷年房屋稅決算數趨勢

單位：元

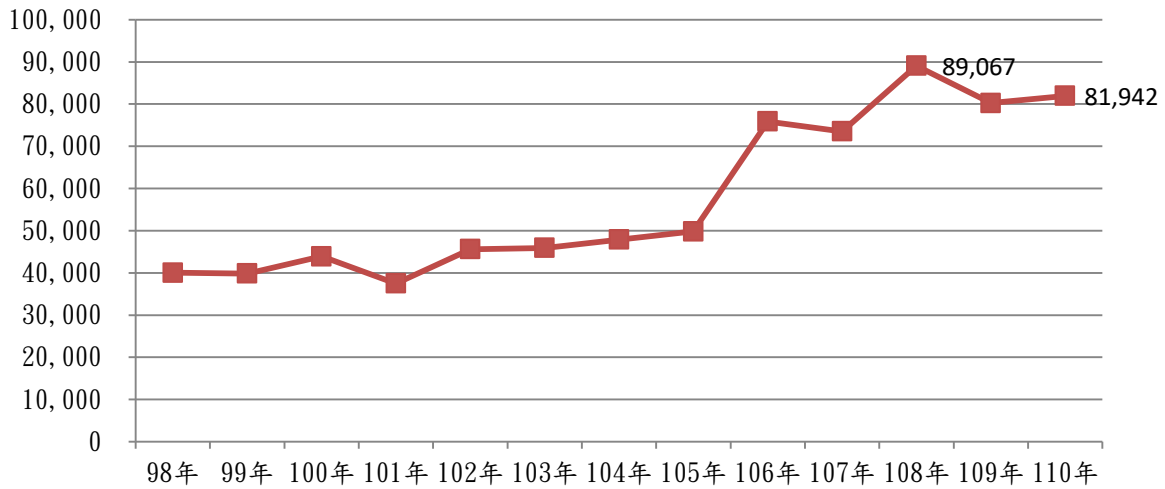


資料來源：頭份市公所歷年總決算書

3. **契稅**，98 年至 105 年，本市房市交易平穩，契稅收入呈現逐年微幅上升。近年因本市新建房屋大幅增加，房市交易熱絡，契稅收入自 105 年起 49,810 千元，大幅增加，至 108 年 89,067 千元達到近十年新高點，增加比率為 78.81%，110 年與 108 年相比減少至 81,942 千元下降約 8%，為本市主要稅收來源之一（圖七）。

圖七、歷年契稅決算數趨勢

單位：元



資

資料來源：頭份市公所歷年總決算書

## 二、自有財源及自籌財源分析：

表三、歷年自有財源及自籌財源

單位：千元

年度	歲入決算合計數	自有財源	自籌財源
98年	534,608	406,531	341,164
99年	471,389	422,136	356,314
100年	528,620	465,355	369,766
101年	570,322	497,899	400,698
102年	658,979	567,695	472,349
103年	626,411	544,812	447,441
104年	626,536	586,019	467,557
105年	536,618	509,338	380,725
106年	771,162	715,466	584,677
107年	816,427	656,195	502,612
108年	817,604	759,945	605,280
109年	783,659	655,931	504,591
110年	793,204	682,856	523,865
歷年走勢圖			

資料來源：頭份市公所歷年總決算書

「自有財源」，係指不含上級政府補助收入之其他歲入（即稅課收入、罰款及賠償收入、規費收入、財產收入、捐獻及贈與收入、其他收入等）。

「自籌財源」，係指不含統籌分配稅及上級政府補助收入之其他歲入（即不含統籌分配稅之其他稅課收入、罰款及賠償收入、規費收入、財產收入、捐獻及贈與收入、其他收入等）。

(二)以 109 年度及 110 年度歲入決算情形論，自有財源比例分別為 83.7%、86.09%，自籌財源比例分別為 64.39%、66.04%。

補助及協助收入，又區分為一般性補助收入及計畫型補助收入，以近十年之數據觀察，每年補助收入並非呈穩定成長或下降之趨勢，107 年度補助收入最高 160,232 千元，占當年度總歲入 19.63%，105 年度補助收入 27,281 千元最低，占當年度總歲入 5.08%。

造成重大差異之因素，最主要視當年度上級政府有無財源補助、所提計畫是否符合補助之範圍及其核定補助之金額，或本所向上級政府提報計畫性補助之積極度而定。(表四及圖八、圖九)

表四、歷年歲入決算數及補助及協助收入

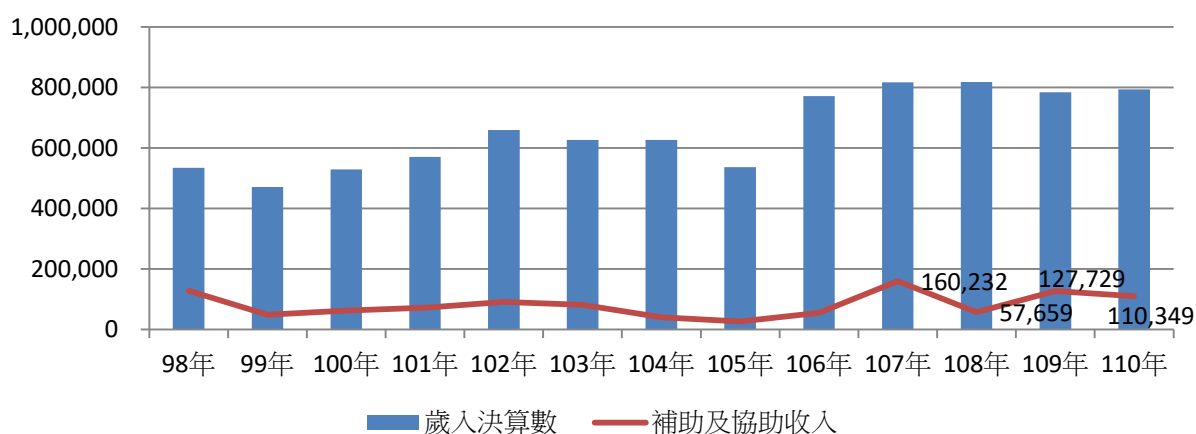
單位：新台幣千元

年度	歲入決算數	補助及協助收入	一般性補助收入	計畫型補助收入
98年	534,608	128,076	3,950	124,126
99年	471,389	49,253	3,300	45,953
100年	528,620	63,265	5,186	58,079
101年	570,322	72,423	3,405	69,018
102年	658,979	91,284	3,957	87,327
103年	626,411	81,599	3,972	77,627
104年	626,536	40,517	4,542	35,975
105年	536,618	27,281	5,908	21,373
106年	771,162	55,696	4,579	51,117
107年	816,427	160,232	4,486	155,746
108年	817,604	57,659	4,390	53,269
109年	783,659	127,729	9,255	118,474
110年	793,204	110,349	24,494	85,855

資料來源：頭份市公所歷年總決算書

圖八、歷年歲入決算數及補助及協助收入趨勢

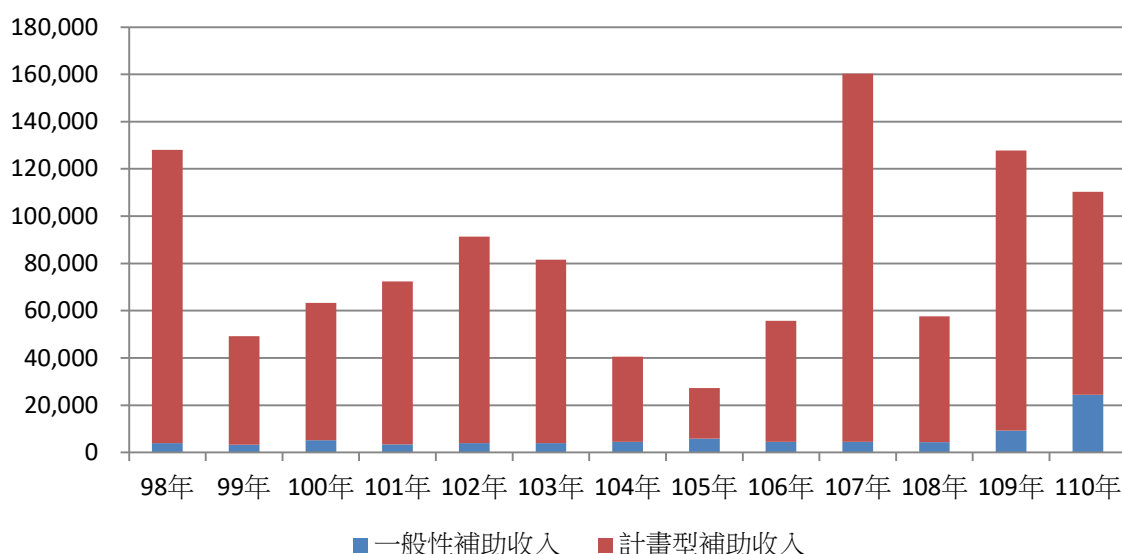
單位：新台幣千元



資料來源：頭份市公所歷年總決算書

圖九、歷年一般性補助收入及計畫型補助收入比較

單位：新台幣千元



資

資料來源：頭份市公所歷年總決算書

### 參、人事費用分析

此人事費用包含編制內員工待遇、加班值班費、年終及考績獎金、退休離儲金、公保勞保及健保等費用，其他給與，以及退休人員之退休給付等。本所人事費用支出自 106 年度起皆在經常門支出。本所人事費用呈逐年增加之趨勢，支出規模自 106 年度起已逾 2 億元。此人事費用尚不包含以經常門各工作計畫項下以業務費進用臨時人員之人事費用。(表五、圖八及圖九)

表五、歷年歲出決算數分析表

單位：元/百分比

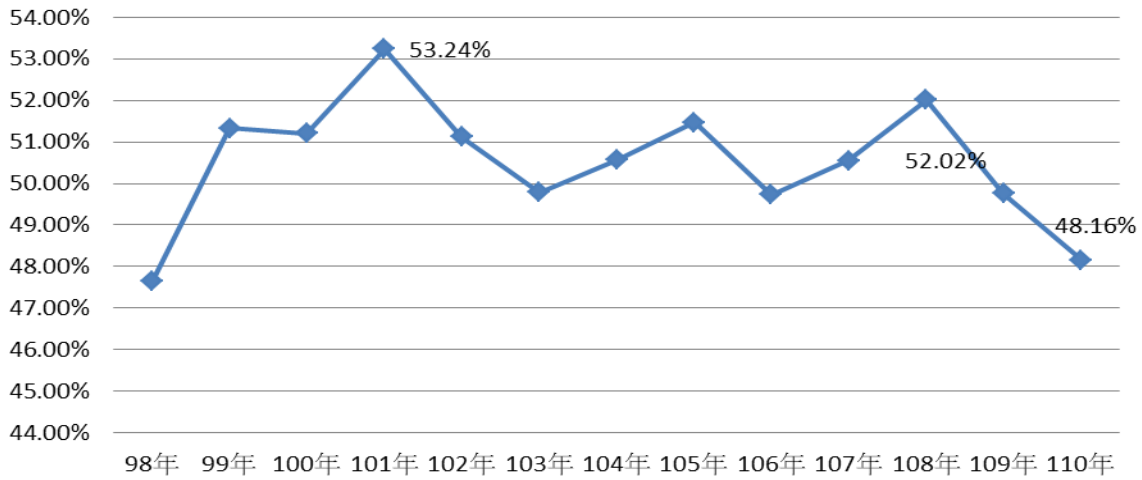
年度	歲出總決算數	人事費支出	人事費佔總決算數比例	資本支出	資本支出佔總決算數比例	獎補助及捐助經費	獎補助及捐助經費佔總決算數比例	其他經常性支出	其他經常性支出佔總決算數比例
98年度	525,594,846	161,355,561	30.70%	189,182,607	35.99%	30,734,086	5.85%	144,322,592	27.46%
99年度	442,117,108	175,161,974	39.62%	102,885,320	23.27%	30,123,500	6.81%	133,946,314	30.30%
100年度	507,712,018	182,734,657	35.99%	152,846,090	30.10%	39,127,343	7.71%	133,003,928	26.20%
101年度	533,263,417	191,646,066	35.94%	175,351,255	32.88%	44,782,563	8.40%	121,483,533	22.78%
102年度	630,422,119	192,197,483	30.49%	254,490,603	40.37%	48,658,078	7.72%	135,075,955	21.43%
103年度	607,955,051	194,044,961	31.92%	218,156,312	35.88%	50,828,191	8.36%	144,925,587	23.84%
104年度	477,190,421	195,129,046	40.89%	91,321,996	19.14%	43,627,640	9.14%	147,111,739	30.83%
105年度	488,568,259	196,935,350	40.31%	106,914,525	21.88%	42,680,197	8.74%	142,038,187	29.07%
106年度	816,334,649	200,701,470	24.59%	411,799,441	50.44%	45,176,145	5.53%	158,657,593	19.44%
107年度	993,450,445	216,277,745	21.77%	565,601,330	56.93%	52,458,973	5.28%	159,112,397	16.02%
108年度	619,186,697	218,337,269	35.26%	199,434,821	32.21%	88,617,236	14.31%	112,797,371	18.22%
109年度	659,786,651	214,973,292	32.58%	227,738,496	34.52%	53,052,460	8.04%	164,022,403	24.86%
110年度	635,238,991	221,712,451	34.90%	184,377,394	29.02%	50,806,942	8.00%	178,342,204	28.07%

資料來源：頭份市公所歷年總決算書



圖十、經常門人事支出佔經常門總支出比例

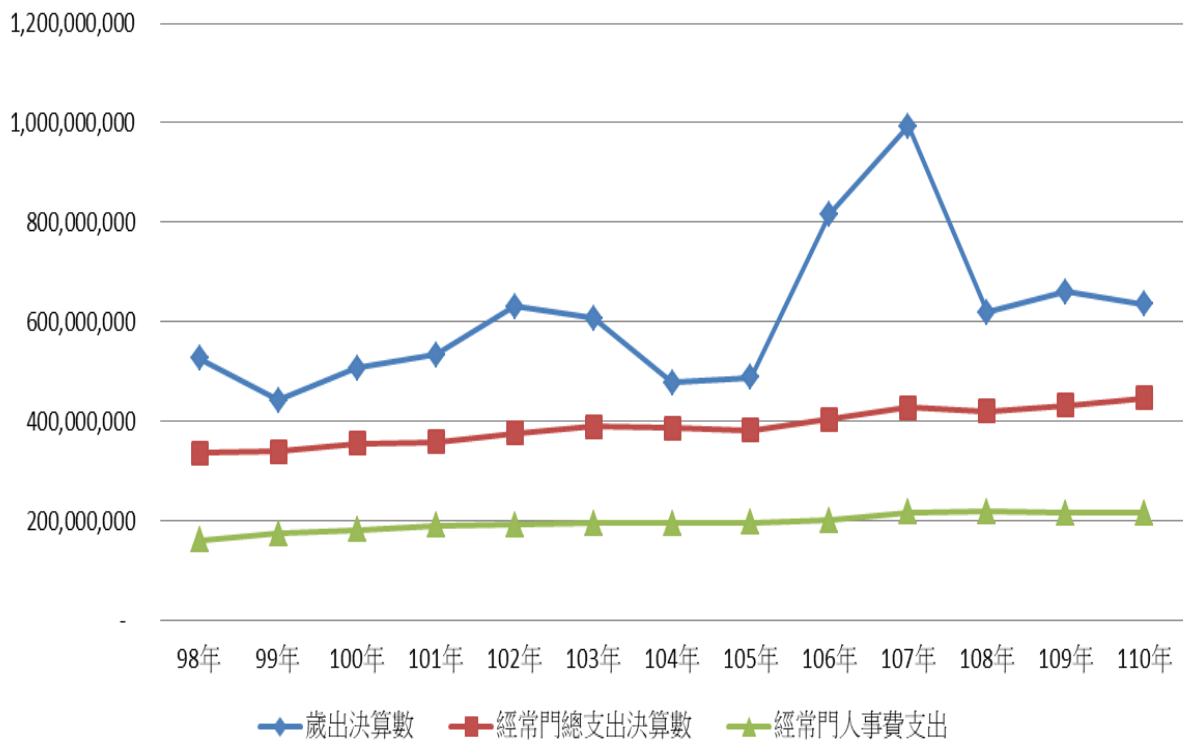
單位：百分比



資料來源：頭份市公所歷年總決算書

圖十一、人事費用與經常門總支出、總歲出之成長趨勢

單位：新台幣元



資料來源：頭份市公所歷年總決算書

一、本所財政收入 VS 人事費用：本所自籌財源扣除人事費用後，尚有財源維持本市各項計畫之經常支出及資本支出，足見本所財政狀況尚屬穩健。(表六及圖十二)

表六、歷年自籌財源及人事費支出

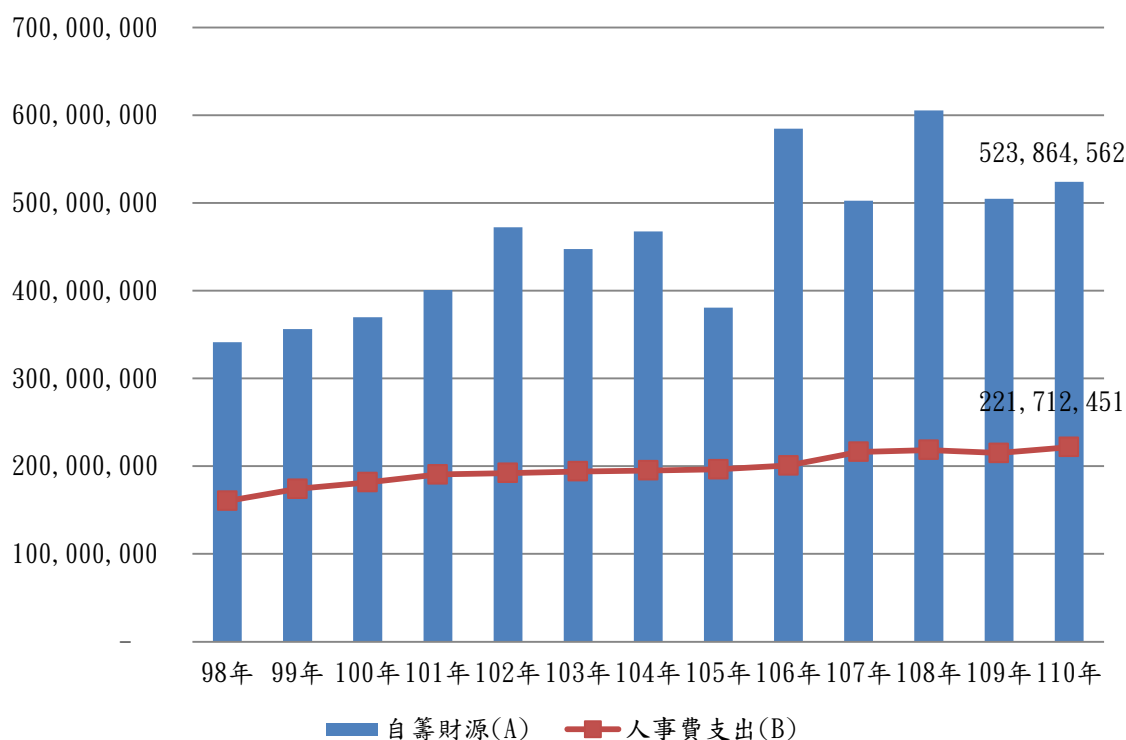
單位：新台幣元

年度	自籌財源(A)	人事費支出(B)	剩餘可支用數(A-B)
98年	341,164,257	160,340,060	180,824,197
99年	356,314,008	174,152,149	182,161,859
100年	369,765,600	181,665,297	188,100,303
101年	400,697,782	190,569,468	210,128,314
102年	472,349,455	192,197,483	280,151,972
103年	447,440,786	194,044,961	253,395,825
104年	467,556,534	195,127,864	272,428,670
105年	380,724,843	196,435,615	184,289,228
106年	584,677,209	200,701,470	383,975,739
107年	502,611,782	216,277,745	286,334,037
108年	605,280,436	218,337,269	386,943,167
109年	504,590,904	214,973,292	289,617,612
110年	523,864,562	221,712,451	302,152,111

資料來源：頭份市公所歷年總決算書

圖十二、自籌財源與人事費支出比較分析圖

單位：新台幣元



資料來源：頭份市公所歷年總決算書

二、歷年歲入歲出餘絀分析：除 106 年及 107 年度為赤字外，其餘年度決算後皆有歲計賸餘，而賸餘之因素係歲入超收、原編歲出預算撙節支出等原因所致。106 年度

及 107 年度因編列納骨堂、殯儀館增建、行政大樓拆除重建及各項前瞻計畫上級政府計畫型補助之地方配合款等支出經費，致年度收支未能平衡，呈現赤字狀態。(如表七及圖十三)

表七、歲入歲出餘絀分析

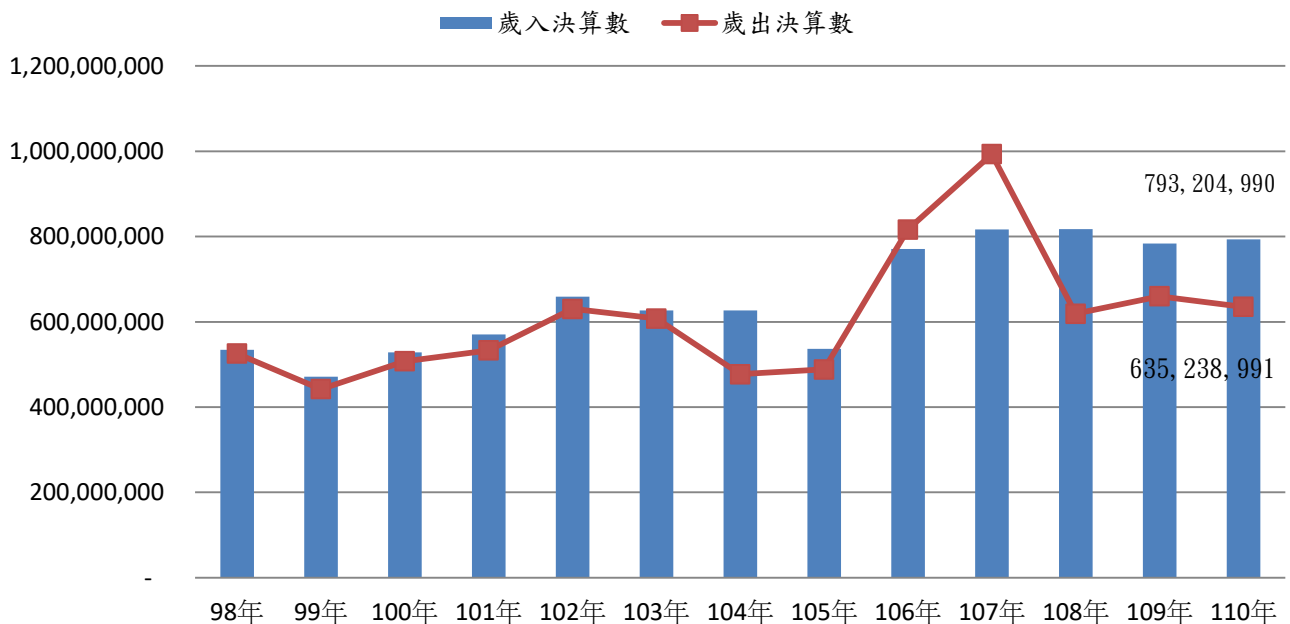
單位：新台幣元

年度	歲入決算數	歲出決算數	年度歲計餘絀數
98年	534,607,853	525,594,846	9,013,007
99年	471,389,063	442,117,108	29,271,955
100年	528,619,937	507,712,018	20,907,919
101年	570,322,399	533,263,417	37,058,982
102年	658,979,288	630,422,119	28,557,169
103年	626,411,286	607,955,051	18,456,235
104年	626,535,516	477,190,421	149,345,095
105年	536,618,243	488,568,259	48,049,984
106年	771,161,612	816,334,649 -	45,173,037
107年	816,427,130	993,450,445 -	177,023,315
108年	817,603,644	619,186,697	198,416,947
109年	783,659,099	659,786,651	123,872,448
110年	793,204,990	635,238,991	157,965,999

資料來源：頭份市公所歷年總決算書

圖十三、年度餘絀數

單位：新台幣元



資料來源：頭份市公所歷年總決算書

#### 肆、結論與建議

由以上歸納與比較分析後發現本市稅課收入呈穩健成長，足以支應本所之經常支出(含人事費)，惟重大及基礎建設(資本支出)逐年增加，其他經常性支出亦逐年增加，在財政收入無法年年大幅增加時，如未做計畫成本效益評估及依計畫之迫切

性及必要性之優先順序編列歲出預算，未來之財政負擔勢必日益沉重。為持續推動本市建設，強化本市市民休閒環境及生活品質，維護基礎設施俾利正常使用，扶持弱勢族群，鼓勵社區辦理各項活動以凝聚社區里民之向心力，建議本所各業務單位除應積極開源，向上級政府報送計畫爭取補助外，並應積極節流，減少非急迫性及非必要性之支出，將本所財源作更有效率之運用。