

苗栗縣後龍鎮公所 社會救助概況分析

期間:106 年

苗栗縣後龍鎮公所編印
中華民國 107 年 12 月出版

目次

壹、前言.....	1
貳、低收入戶扶助.....	2
參、身心障礙者扶助.....	5
肆、結論.....	8

表目次

表 1、106 年度苗栗縣低收入戶類別及條件一覽表.	2
表 2、本鎮低收入戶人口統計表.....	3
表 3、身心障礙人口統計表.....	5-6
表 4、本鎮身心障礙人口數及占總人口數百分比..	6
表 5、106年苗栗縣後龍鎮身障生活補助費發放統計表.	8
表 6、106年苗栗縣後龍鎮身心障礙者日間照顧及住宿 式照顧補助.....	9

圖目次

- 圖 1、本鎮104年至106年低收入總人口數. 3
- 圖 2、本鎮104年至106年低收入戶總戶數及各款戶數... 4
- 圖 3、本鎮低收入戶人口數占總人口數比例. 4
- 圖 4、本鎮104至106年度身障男性人數、女性人數及合計人數... 7
- 圖 5、本鎮104至106年度身障人口數占總人口數百分比.. 7
- 圖 6、106年苗栗縣後龍鎮身障生活補助費發放對象 .. 9
- 圖 7、106年苗栗縣後龍鎮身障生活補助費發放金額.... 10
- 圖 8、106年苗栗縣後龍鎮身心障礙者日間照顧及住宿式照顧對象..... 10
- 圖 9、106年苗栗縣後龍鎮身心障礙者日間照顧及住宿式照顧金額..... 11

壹、前言

因應社會快速變遷、經濟結構迅速轉型及家庭形態轉變，為照顧失業人口、單親家庭、身心障礙者及獨居老人，社會救助體系在整個社會福利網絡更形重要。社會救助是以人性化，溫馨、自然、實在，體貼家庭照顧者重擔之角色為出發點，以聞聲救苦、主動關懷、尊重需求、協助自立為救助原則，以生活扶助、醫療補助、急難救助與災害救助為扶助方法，最終目標為維護弱勢族群基本生活需求並確保鰥寡孤獨廢疾者皆有所養。

貳、低收入戶扶助

依社會救助法第 4 條規定，低收入戶係指「經申請戶籍所在地直轄市、縣(市)主管機關審核認定，符合家庭總收入平均分配家人口，每人每月在最低生活費以下，且家庭財產未超過中央、直轄市主管機關公告之當年度一定金額者」。

表 1 106 年度苗栗縣低收入戶類別及條件一覽表

省市	類別及條件			106 年最低生活費
	第 1 款	第 2 款	第 3 款	
台灣省	家庭人口均無工作能力，且無收入及財產。	家庭人口有工作能力者在總人口數1/3以下，且家庭總收入平均分配全家人口，每人每月在最低生活費2/3以下。	家庭總收入平均分配全家人口，每人每月逾最低生活費2/3，且在最低生活費以下。	11,448

資料來源：衛生福利部社會救助及社工司

本鎮低收入戶人口大多落於第三款，104年低收入總計 225 戶 537 人，其中第二款98戶179人，第三款127戶358人，105年低收入總計 211 戶 479 人，其中第二款89戶158人，第三款122戶321人，106年低收入總計 189 戶 396 人，其中第二款87戶148人，第三款102戶248人，由104年225 戶 537人，105年211戶479人減少至106 年 189 戶 396 人。

104年度各低收入戶人口數佔總人口數比例為1.42%，105年度各低收入戶人口數佔總人口數比例為1.29%，106年度各低收入戶人口數佔總人口數比例為1.08%，呈現下降趨勢。（詳如表 2、圖 1、圖 2、圖3）

表2 本鎮低收入戶人口統計表

單位：戶；人

年度	總人口數	各低收入戶人口比例	低收入戶							
			總計		第一款		第二款		第三款	
			戶數	人數	戶數	人數	戶數	人數	戶數	人數
106年	36,750	1.08%	189	396	0	0	87	148	102	248
105年	37,251	1.29%	211	479	0	0	89	158	122	321
104年	37,837	1.42%	225	537	0	0	98	179	127	358

資料來源：苗栗縣政府社會處

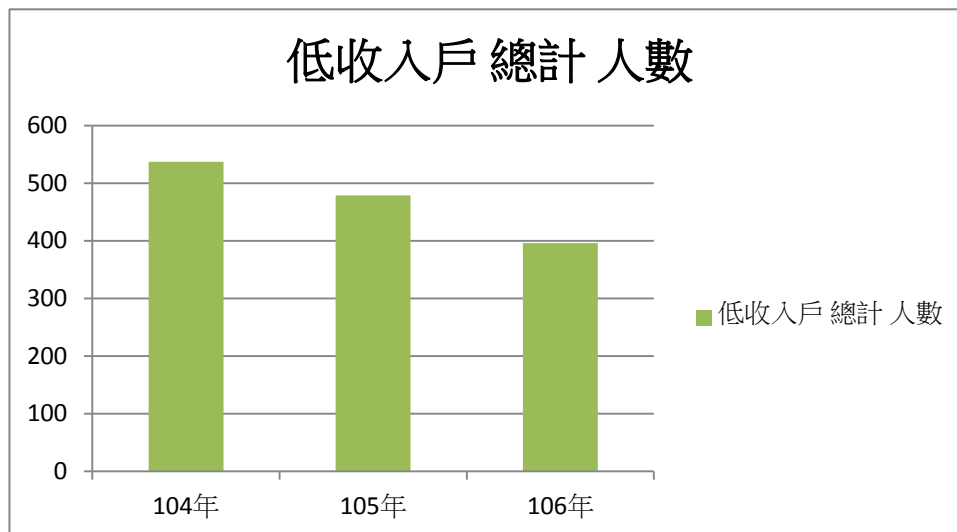


圖1 本鎮104年至106年低收入總人口數

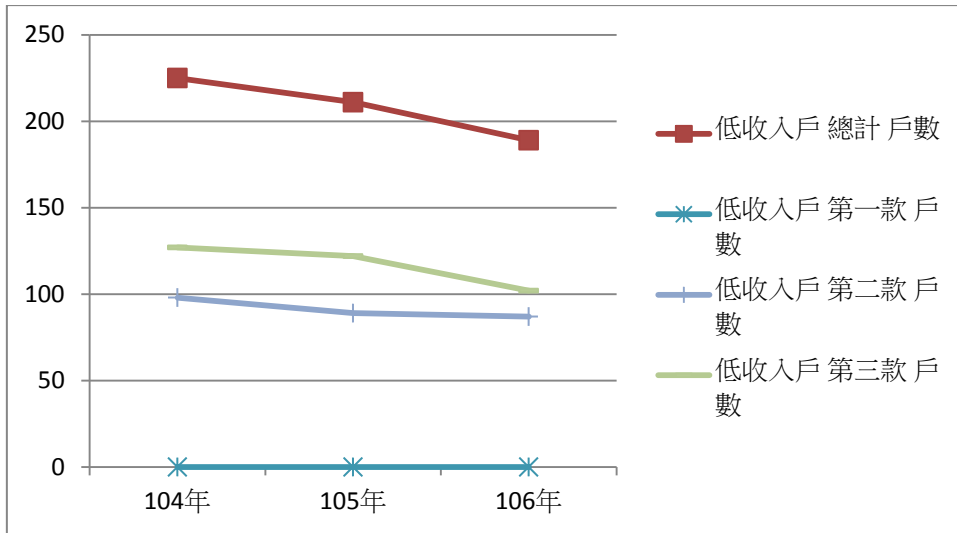


圖2 本鎮104年至106年低收入戶總戶數及各款戶數

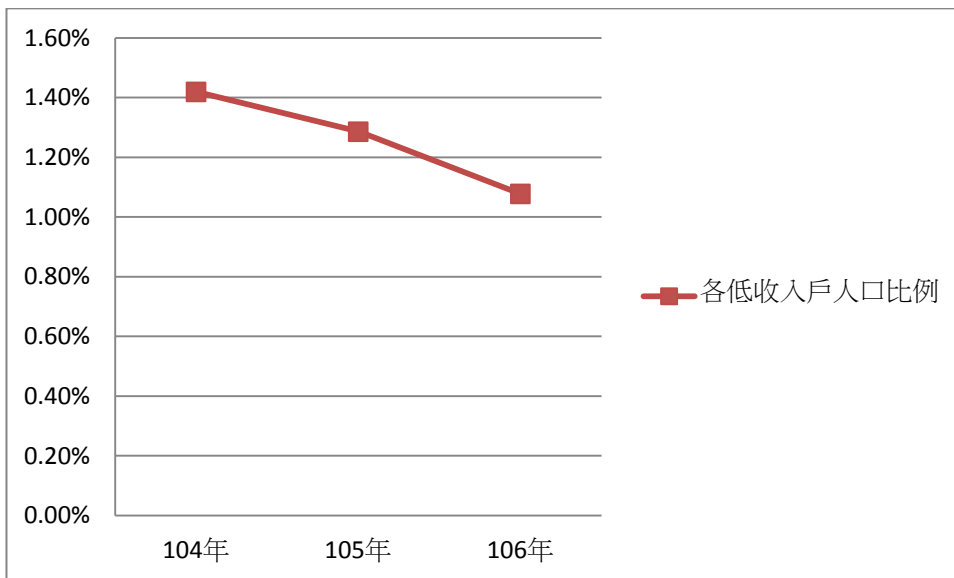


圖3 本鎮低收入戶人口數占總人口數比例

參、身心障礙者扶助

本鎮 106 年登記有案身心障礙者 2,872 人，占總人口 7.81%，身心障礙者其中男性 1,640 人、女性 1,232 人，領有新制身心障礙證明者前三大類分別為神經、肌肉、骨骼之移動相關構造及其功能 685 人，神經系統構造及精神、心智功能 661 人，眼、耳及相關構造與感功能及疼痛 260 人，領有舊制身心障礙證明者前三大類分別為肢體障礙者 257 人、聽覺或平衡機能障礙者 97 人、重要器官失去功能者 62 人。(詳如表 3、表 4、圖 4、圖 5)。

表3：身心障礙人口統計表

單位：人

年度	總計男性	神經系統構造及精神、心智功能	眼、耳及相關構造與感功能及疼痛	涉及聲音與言語構造及其功能	循環、造血、免疫與呼吸系統構造及其功能	消化、新陳代謝與內分泌系統相關構造及其功能	泌尿與生殖系統相關構造及其功能	神經、肌肉、骨骼之移動相關構造及其功能	皮膚與相關構造及其功能	跨兩類別以上者	舊制轉換新制暫無法歸類者
104	700	196	96	8	34	8	32	176	1	148	1
105	1,041	305	123	15	40	9	39	305	3	201	1
106	1,357	357	167	22	47	15	48	445	6	249	1

表3-1 領有新制身心障礙證明者(男性)

年度	總計女性	神經系統構造及精神、心智功能	眼、耳及相關構造與感功能及疼痛	涉及聲音與言語構造及其功能	循環、造血、免疫與呼吸系統構造及其功能	消化、新陳代謝與內分泌系統相關構造及其功能	泌尿與生殖系統相關構造及其功能	神經、肌肉、骨骼之移動相關構造及其功能	皮膚與相關構造及其功能	跨兩類別以上者	舊制轉換新制暫無法歸類者
104	564	179	61	3	13	2	20	147	1	138	-
105	744	248	69	5	20	3	32	175	1	191	-
106	963	304	93	5	30	4	45	240	1	241	-

表3-2 領有新制身心障礙證明者(女性)

年度	總計 男性	視覺 障礙者	聽覺 或平衡 機能障 礙者	平衡 機能障 礙者	聲音 或語言 機能障 礙者	肢體障 礙者	智能 障礙者	重要器 官失去 功能者	顏面 損傷者	植物 人	失智 症者	自閉 症者	慢性 精神 病患者	多重障 礙者	頑性 癲癇 症者	因罕 見疾 病而 致身 心障 礙者	其他
104	965	58	100	1	15	451	75	74	6	2	7	2	76	97	-	-	1
105	623	43	87	1	11	297	28	56	4	1	4	1	29	60	-	-	1
106	283	24	57	-	3	129	9	25	-	1	2	-	13	19	-	-	1

表3-3 領有舊制身心障礙證明者(男性)

年度	總計 女性	視覺 障礙者	聽覺 或平衡 機能障 礙者	平衡 機能障 礙者	聲音 或語言 機能障 礙者	肢體障 礙者	智能障 礙者	重要器 官失去 功能者	顏面 損傷者	植 物 人	失智 症者	自閉 症者	慢性 精神 病患者	多重障 礙者	頑性 癲癇 症者	因罕 見疾 病而 致身 心障 礙者	其他
104	638	33	70	-	3	266	69	73	-	-	12	2	55	54	-	1	-
105	467	28	58	-	1	208	33	60	-	-	7	2	35	35	-	-	-
106	269	20	40	-	1	128	5	37	-	-	7	-	13	18	-	-	-

表3-4 領有舊制身心障礙證明者(女性)

表4 本鎮身心障礙人口數及占總人口數百分比

單位:人 %

年度	身障男性	身障女性	身障人數合計	總人口數	身障人數占總人口 數百分比
104	1,665	1,202	2,867	37,837	7.58%
105	1,664	1,211	2,875	37,251	7.72%
106	1,640	1,232	2,872	36,750	7.81%

以上資料來源：苗栗縣政府社會處

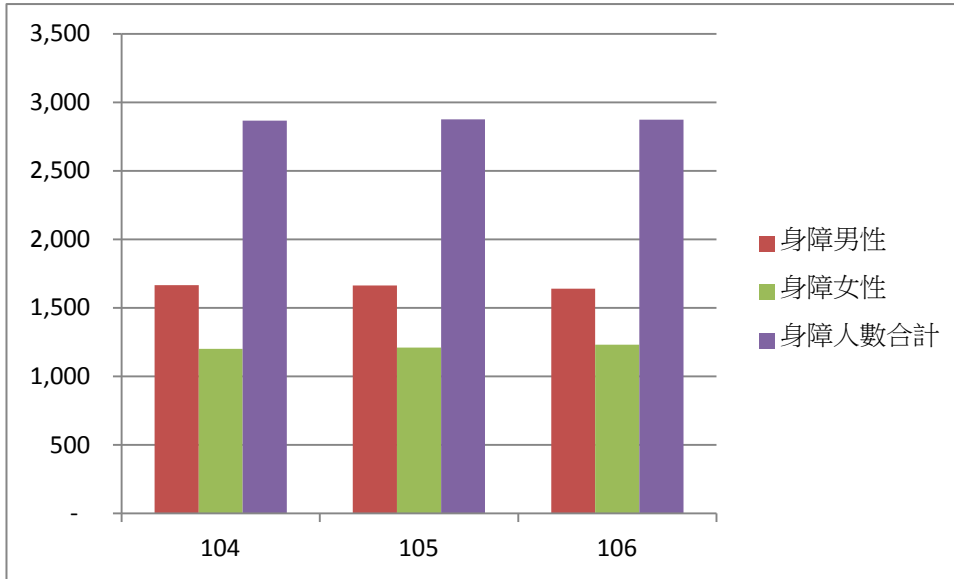


圖4 本鎮104至106年度身障男性人數、女性人數及合計人數

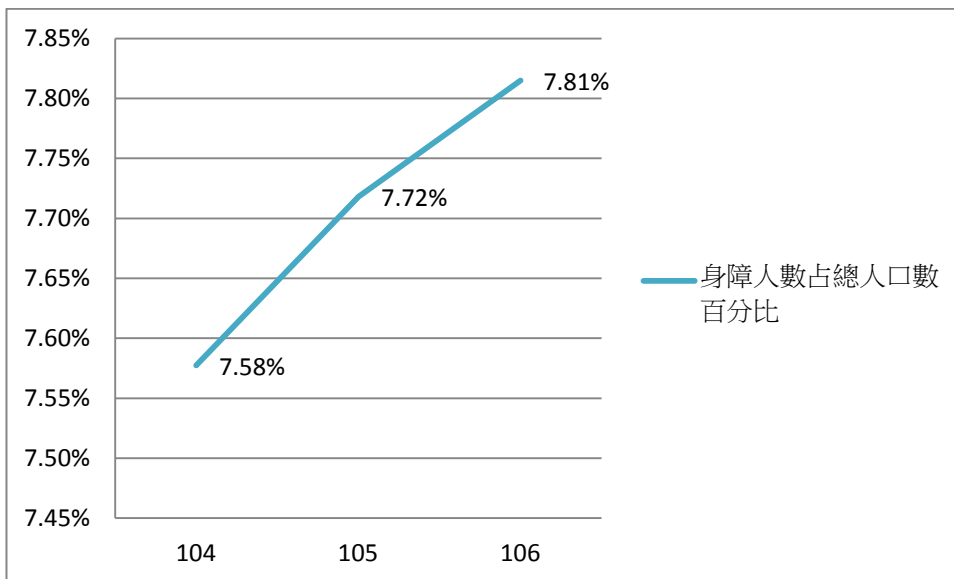


圖5 本鎮104至106年度身障人口數占總人口數百分比

本鎮對身心障礙者的扶助項目主要包括生活補助、日間照顧及住宿式照顧補助，希望能扶助身心障礙者生活機能及自理能力，以降低其生活上的不便，106年本鎮發放身障生活補助費總計發放1,037人數，11,062人次，發放金額總計53,685,051元，106年底身心障礙者日間照顧補助2人，金額259,056元，住宿式照顧補助105人，金額21,060,590元。(詳如表5、表6、圖6、圖7、圖8、圖9)

表5 106年苗栗縣後龍鎮身障生活補助費發放統計表

單位：人次:人；元

低收入戶											
輕度			中度			重度			極重度		
人次	人數	金額	人次	人數	金額	人次	人數	金額	人次	人數	金額
224	24	1,084,072	536	51	4,521,360	489	45	4,146,267	164	16	1,384,092

中低收入戶											
輕度			中度			重度			極重度		
人次	人數	金額	人次	人數	金額	人次	人數	金額	人次	人數	金額
230	23	834,440	318	32	1,549,296	96	11	467,712	83	9	404,376

非低收、中低收入戶											
輕度			中度			重度			極重度		
人次	人數	金額	人次	人數	金額	人次	人數	金額	人次	人數	金額
3,311	301	11,985,668	3,116	285	15,159,384	1,761	170	8,579,592	734	70	3,568,792

資料來源：本所社會福利課

表6 106年苗栗縣後龍鎮身心障礙者日間照顧及住宿式照顧補助

單位:人;元

	總計				日間照顧				住宿式照顧			
	106 年底人數			金額	106 年底人數			金額	106 年底人數			金額
	合計	男	女		合計	男	女		合計	男	女	
一般對象	4	4	0	785,400	1	1	0	113,400	3	3	0	672,000
特殊對象	103	48	55	20,534,246	1	1	0	145,656	102	47	55	20,388,590
總計	107	52	55	21,319,646	2	2	0	259,056	105	50	55	21,060,590

資料來源：本所社會福利課

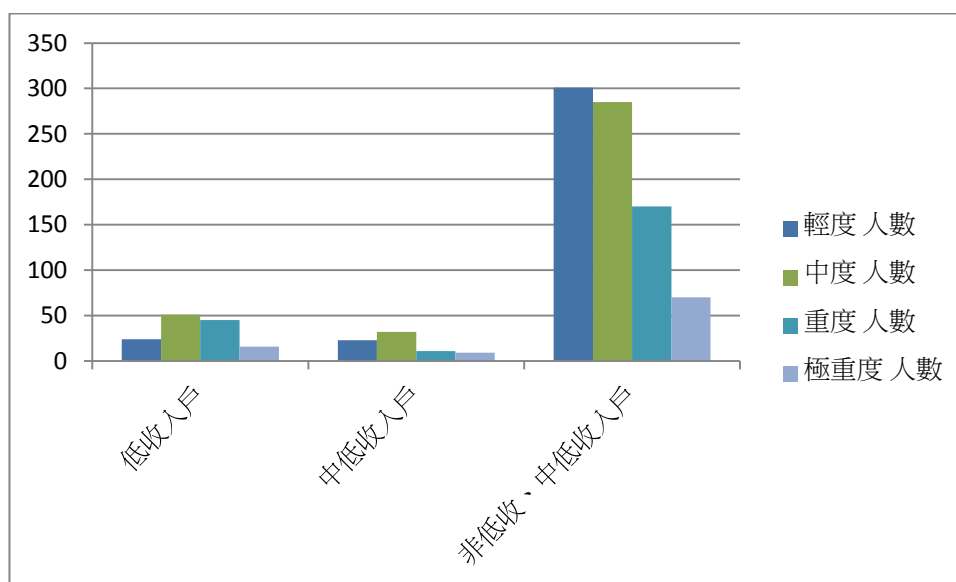


圖6 106年苗栗縣後龍鎮身障生活補助費發放對象

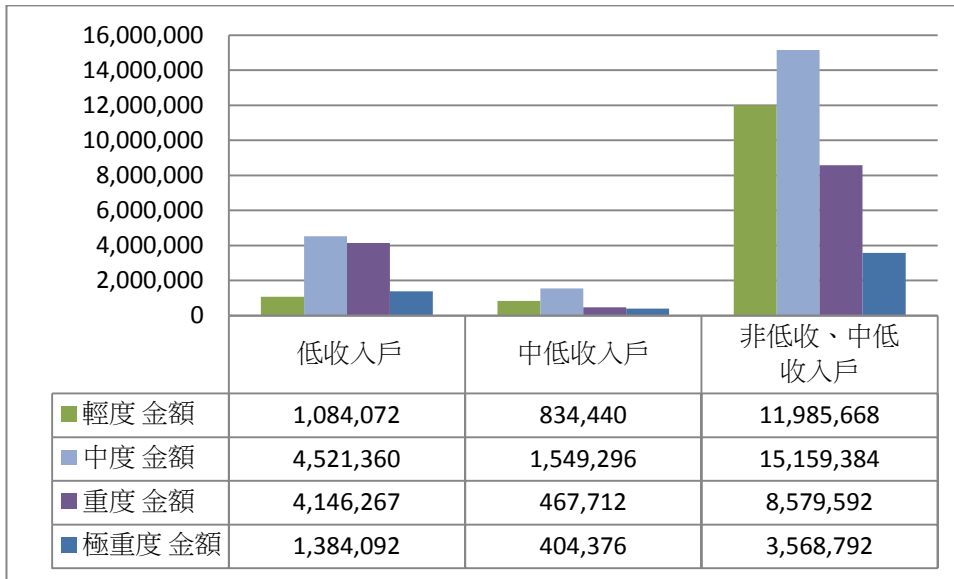


圖7 106年苗栗縣後龍鎮身障生活補助費發放金額

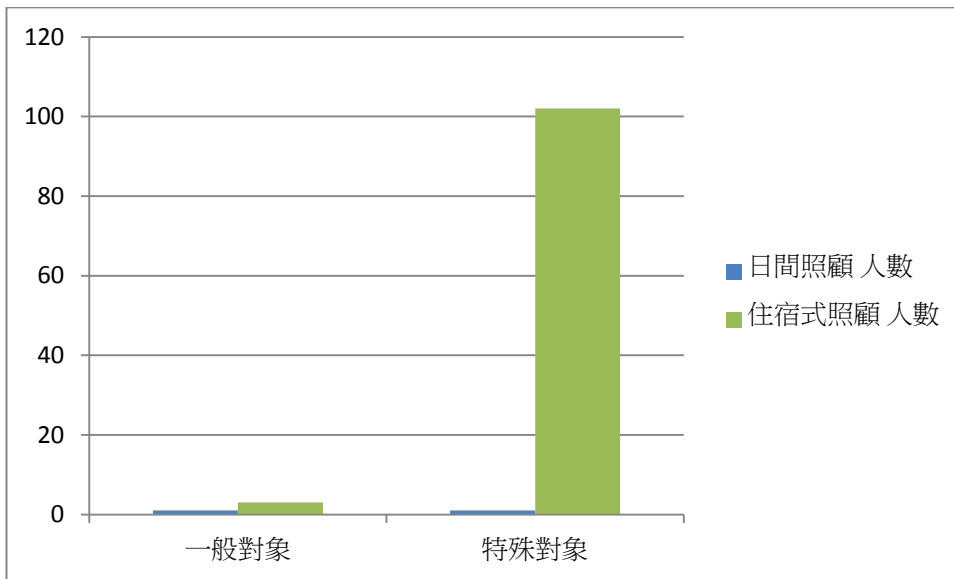


圖8 106年苗栗縣後龍鎮身心障礙者日間照顧及住宿式照顧對象

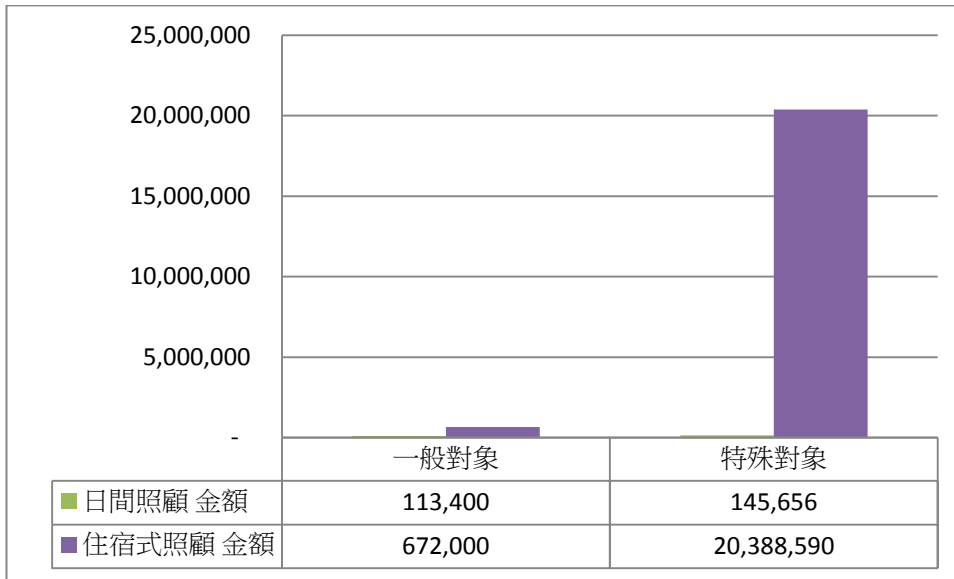


圖9 106年苗栗縣後龍鎮身心障礙者日間照顧及住宿式照顧金額

肆、結論

本鎮 106 年底的人口數為 36,750 人，其中低收入戶人口佔鎮內總人口比率由 104 年 1.42% 減少至 106 年之 1.08%，身心障礙人口數占總人口比率由 104 年 7.58% 增加至 106 年 7.81%，顯示身心障礙人口似有逐年增加的趨勢。

近年來各項社會救助業務均呈現增加趨勢，可能原因除了經濟環境變遷、民眾更加關心自身權益之外，政府對於各項社會福利工作更加重視，主管機關開辦各項創新之福利並大力宣導，均顯示出政府為了保障民眾生活、安定社會秩序、促進經濟繁榮所做之努力。

