

大湖鄉公所歲入來源統計專題分析

大湖鄉公所主計室 編製

壹、前言

大湖鄉有著豐富的旅遊資源，為國人觀光旅遊熟知的景點。位在苗栗縣南方，北鄰獅潭鄉、西鄰公館鄉、銅鑼與三義鄉，南接卓蘭鎮、東鄰原住民的泰安鄉。大湖是台灣草莓的主要產地，草莓不只為本鄉帶來財富，發展出來的觀光果園形態更是休閒農業的範本，另外柑桔、甜柿、新興梨、豐水梨(統稱大湖尊梨)、紅肉棗、桃接李亦享有盛名，每年皆吸引大批觀光人潮。

然而普遍地方鄉鎮市自有財源不足，雖有中央挹注補助，歲入仍不敷歲出，故在籌編預算時編列赤字預算，年度進行中僅能勉強維持收支之平衡，但在面對部分急迫性支出，歲出規模難以再縮減之窘境下，歲入來源是否穩定與成長，攸關全鄉資源配置與機關首長施政願景發展之重要關鍵，以下整理本鄉 109 年度歲入歲出決算執行情形，以及近 5 年歲入來源變動情形，藉以觀察並分析本鄉近年來歲入是否呈現穩定成長，而財政為施政目標達成之基礎，應鄉政發展，並提出改進建議，以期各項資源配置符合當前施政需要，協助首長與各單位在訂定未來施政目標之參考與決策運用。

貳、現況分析

一、109 年總預算執行概況

歲入原預算數 187,440,000 元，追加數 66,328,000 元，合計 253,768,000 元；決算數為 251,104,349 元，比較預算數短收 2,663,651 元，執行率 98.95%。

歲出經常門原預算數 181,940,000 元，追加數 13,035,000 元，合計 194,975,000 元；資本門原預算數 23,719,000 元，增加數 58,828,000 元，合計 82,547,000 元；歲出總預算數 277,522,000 元；經常門決算數 157,019,749 元，執行率 80.53%，資本門決算數 70,818,257 元，執行率 85.79%，歲出總決算數為 227,838,006 元，總執行率為 82.10%。

債務舉借之預算數為 0 元，決算數為 0 元。移用以前年度歲計賸餘預計數為 23,754,000 元，決算數為 0 元。

以前年度保留款執行：以前年度歲入保留數 113,116,202 元，減免(註銷)數 5,840,435 元，決算數 83,909,249 元，繼續保留數 23,366,518 元；以前年度歲出保留數 127,500,991 元，減免(註銷)數 7,576,624 元，決算數 102,510,069 元，繼續保留數 17,414,298 元。

表1 105年度至109年度歲入歲出決算數比較表

單位：元

項 目	105年度	106年度	107年度	108年度	109年度
稅課收入	135,742,271	136,654,158	147,193,233	144,937,575	140,046,802
罰款及賠償收入	66,512	11,472	58,291	89,793	42,558
規費收入	9,504,457	9,728,196	4,875,980	3,274,700	2,985,860
財產收入	3,049,749	2,254,215	3,341,955	2,569,540	4,428,031
營業盈餘及事業收入	0	0	0	0	0
補助及協助收入	34,220,386	72,092,313	129,171,340	68,371,735	55,174,401
捐獻及贈與收入	168,000	164,500	107,500	718,734	5,045,592
其他收入	35,229,833	51,716,102	45,989,942	40,894,732	43,381,105
資本門收入	0	57,850	414,040	0	0
歲入合計	217,981,208	272,678,806	331,152,281	260,856,809	251,104,349
一般政務支出	68,170,657	71,842,451	71,984,967	64,920,483	62,951,631
教育科學文化支出	16,276,330	28,028,338	15,297,880	14,358,005	19,061,833
經濟發展支出	39,033,619	76,511,822	138,333,536	72,987,136	57,909,968
社會福利支出	36,565,252	38,661,336	42,869,612	43,621,825	53,358,322
社區發展及環境保護支出	16,337,989	17,733,994	25,720,342	21,559,602	17,726,630
退休撫卹支出	14,087,441	13,487,677	15,352,661	16,038,555	14,335,952
補助及其他支出	2,433,328	2,433,519	2,461,537	2,863,753	2,493,670
歲出合計	192,904,616	248,699,137	312,020,535	236,349,359	227,838,006
歲入歲出餘絀	25,076,592	23,979,669	19,131,746	24,507,450	23,266,343

資料來源：大湖鄉公所 105 年度至 109 年度總決算

貳、105 年-109 年歲入情形

從 105-109 年歲入組成可看出 105 年主要歲入來源為稅課收入，佔總收入 62.27%，其次為其他收入，佔總收入 16.16%，再其次為上級政府補助及協助收入，佔總收入 15.70%；106 年主要歲入來源為稅課收入，佔總收入 50.12%，其次為上級政府補助及協助收入，佔總收入 26.44%，再其次為其他收入，佔總收入 18.97%；107 年主要歲入來源為稅課收入，佔總收入 44.45%，其次為上級政府補助及協助收入，佔總收入 39.01%，再其次為其他收入，佔總收入 13.89%；108 年主要歲入來源為稅課收入，佔總收入 55.56%，其次為上級政府補助及協助收入，佔總收入 26.21%，再其次為其他收入，佔總收入 15.68%；109 年主要歲入來源為稅課收入，佔總收入 55.77%，其次為上級政府補助及協助收入，佔總收入 21.97%，再其次為其他收入，佔總收入 17.28%（詳圖 1 至圖 5）。

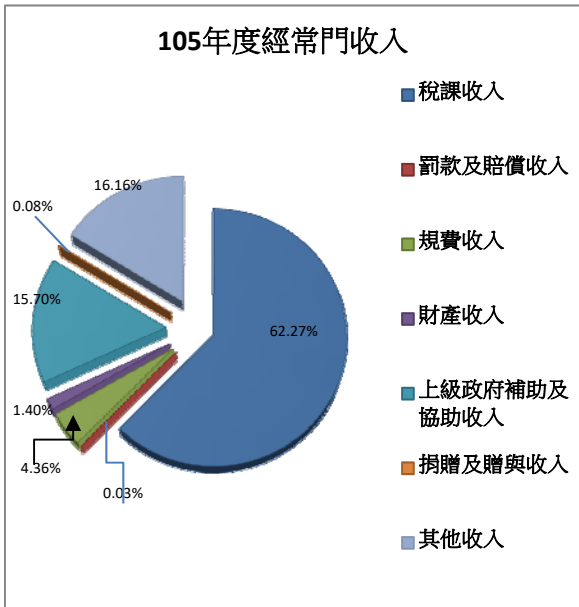


圖1 105年度各項收入

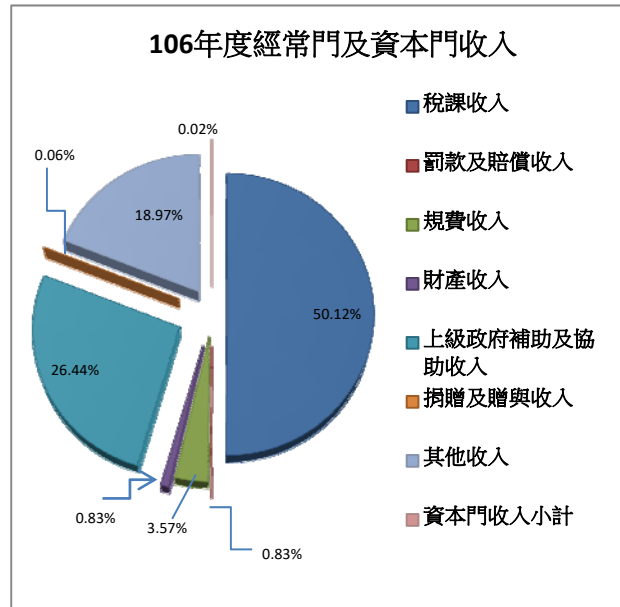


圖2 106年度各項收入

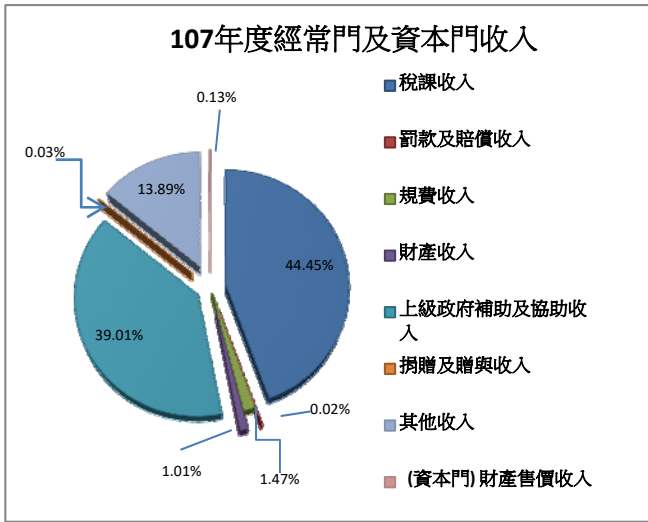


圖3 107年度各項收入

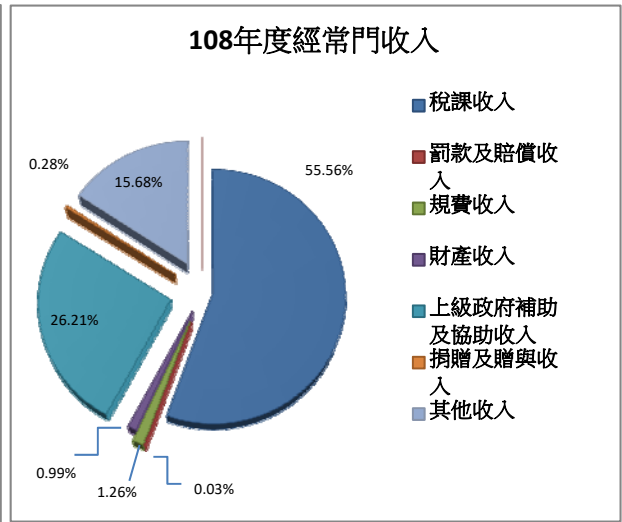


圖4 108年度各項收入

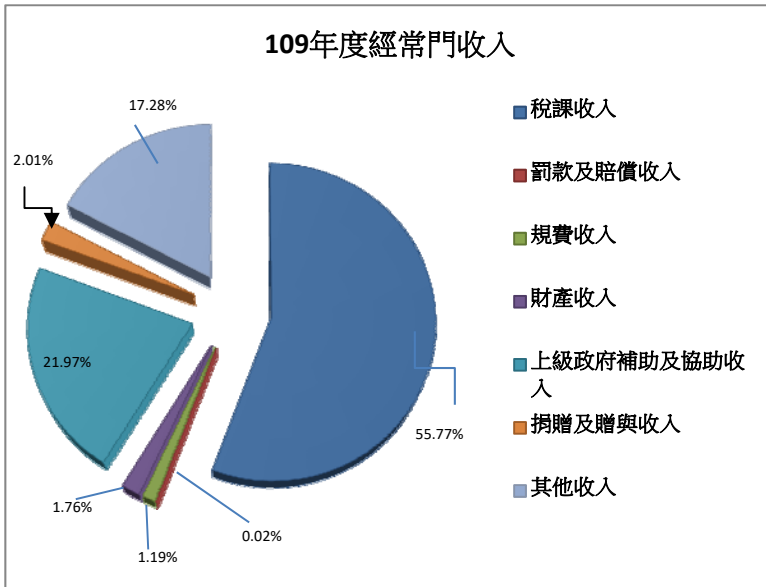


圖5 109年度各項收入

參、 歷年歲入來源比較變動與問題分析

一、5年期間歲入來源變動情形稅課收入比呈現增加，補助及協助收入的比例亦逐年遞增

(一) 歲入來源別占決算數比率比較

依歲入來源別占決算數比率分析比較，稅課收入105年度62.27%，109年度為55.77%，減少6.50百分點，但整體而言五年來有3年呈現增加。

罰款及賠償收入105年度0.03%，109年度為0.02%，降低了0.01百分點，變動不大。

補助及協助及協助收入105年度15.70%，109年度為21.97%，增加了6.27百分點。

規費收入105年度4.36%，109年度為1.19%，減少了3.17百分點，五年來逐年明顯減少中。

財產收入105年度1.40%，109年度為1.76%，增加了0.36%。

其他收入105年度16.16%，109年度為17.28%，其中以106年度最高為18.97%。

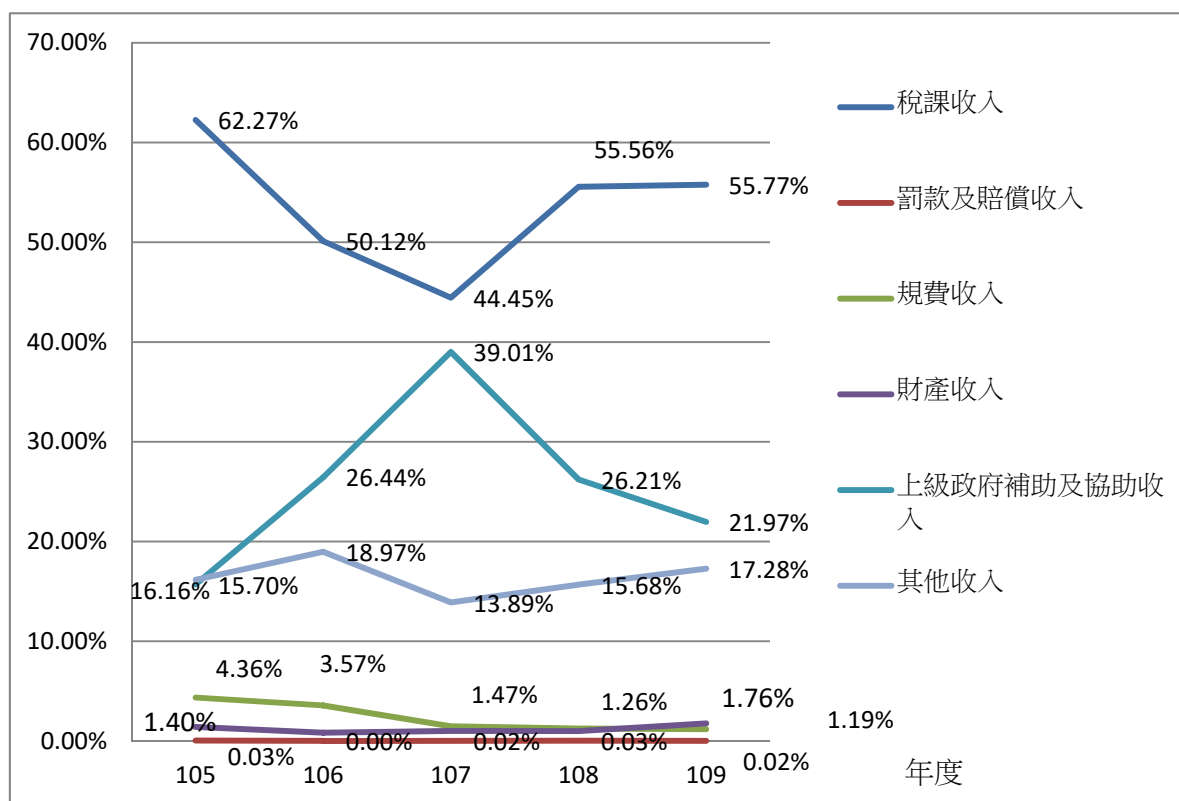


圖6 105年-109年歲入來源別占決算數比率

(二) 稅課收入與上級政府補助及協助收入比較

依歲入來源別決算數分析比較，稅課收入105年度135,742,271元，109年度140,046,802元，增加4,304,531元，增加3.17%。

上級政府補助及協助收入105年度34,220,386元，109年度55,174,401元，增加20,954,015元，增加61.23%。

由以上比較發現，雖然在歲入決算比率中稅課收入呈現減少但在決

算金額方面，稅課收入卻是增加的，而補助及協助收入則不論比率或金額都是增加情形，持續積極向上級機關或他機關爭取補助經費。

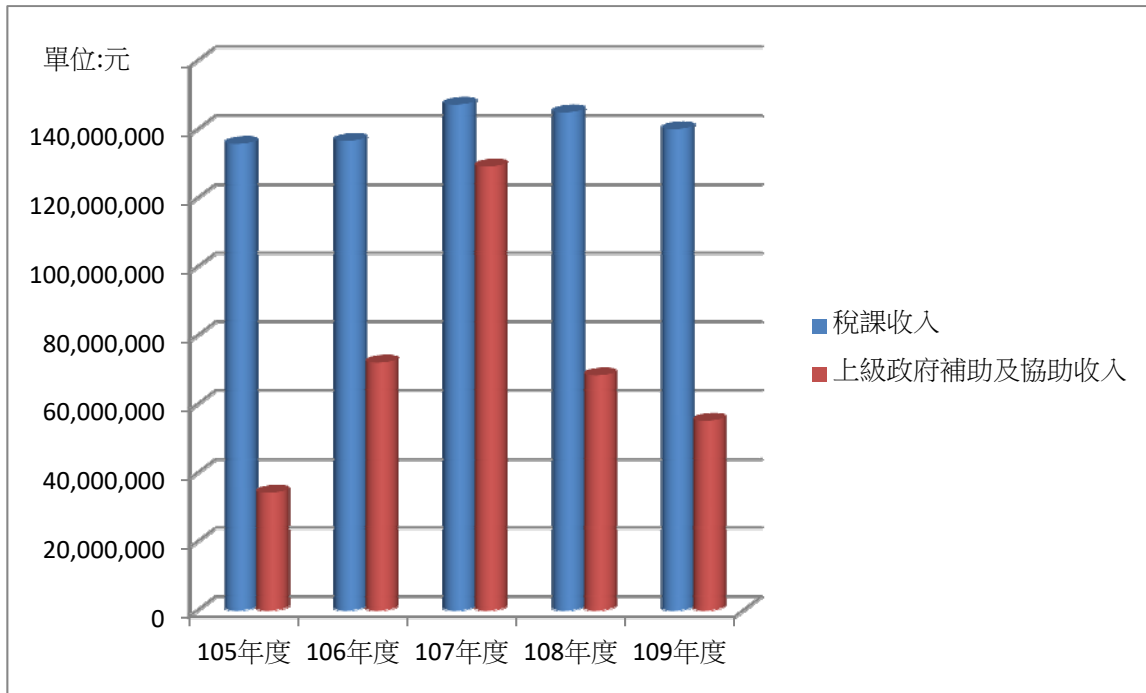


圖7 稅課收入與上級政府補助及協助收入比較

資料來源：大湖鄉公所109年度總決算

二、各項歲入來源別變動情形分析

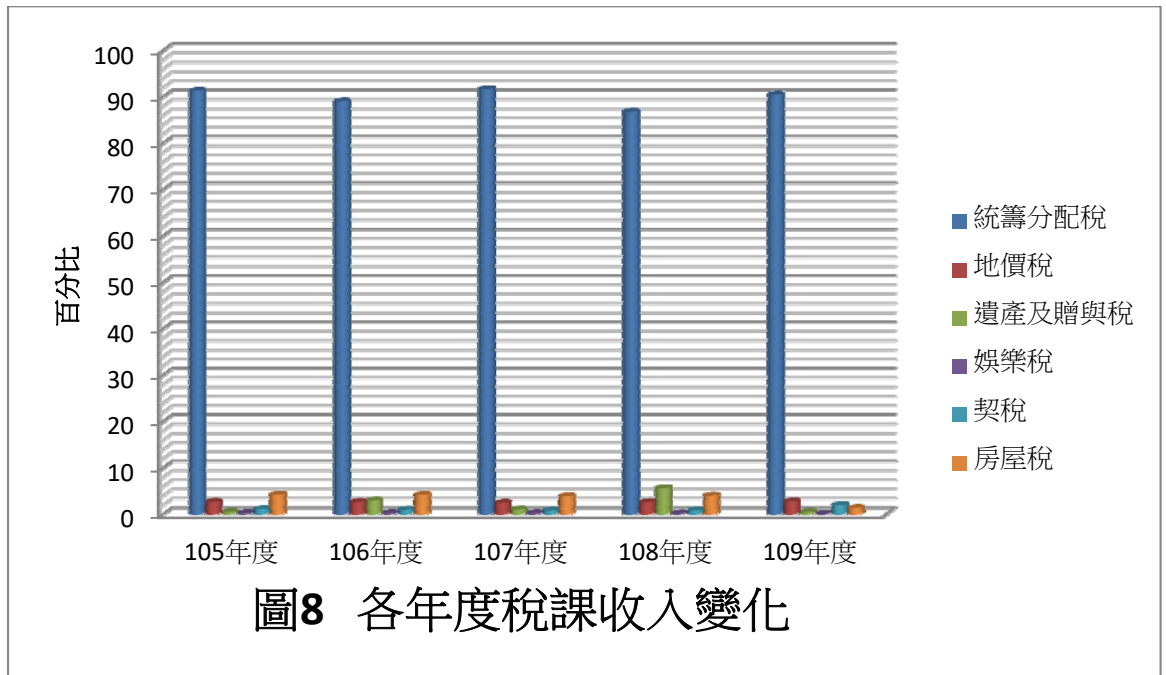
(一) 稅課收入變動情形分析

109年度歲入以稅課收入140,046,802元，占歲入決算數55.77%，為本鄉主要歲入來源；其中包括統籌分配稅126,612,165元，占90.41%最高；房屋稅6,069,578元，占4.33%次之；地價稅3,849,737元，占2.75%；契稅2,740,304元，占1.96%；遺產贈與稅653,480元，占0.47%；娛樂稅121,538元，占0.09%。

105年度統籌分配稅123,894,866元，占91.27%，房屋稅5,717,437元，占4.21%次之。

依各年度稅課收入組成分析比較，統籌分配稅105年度123,894,866元，109年度126,612,165元，增加2,717,299元，增加2.19%。

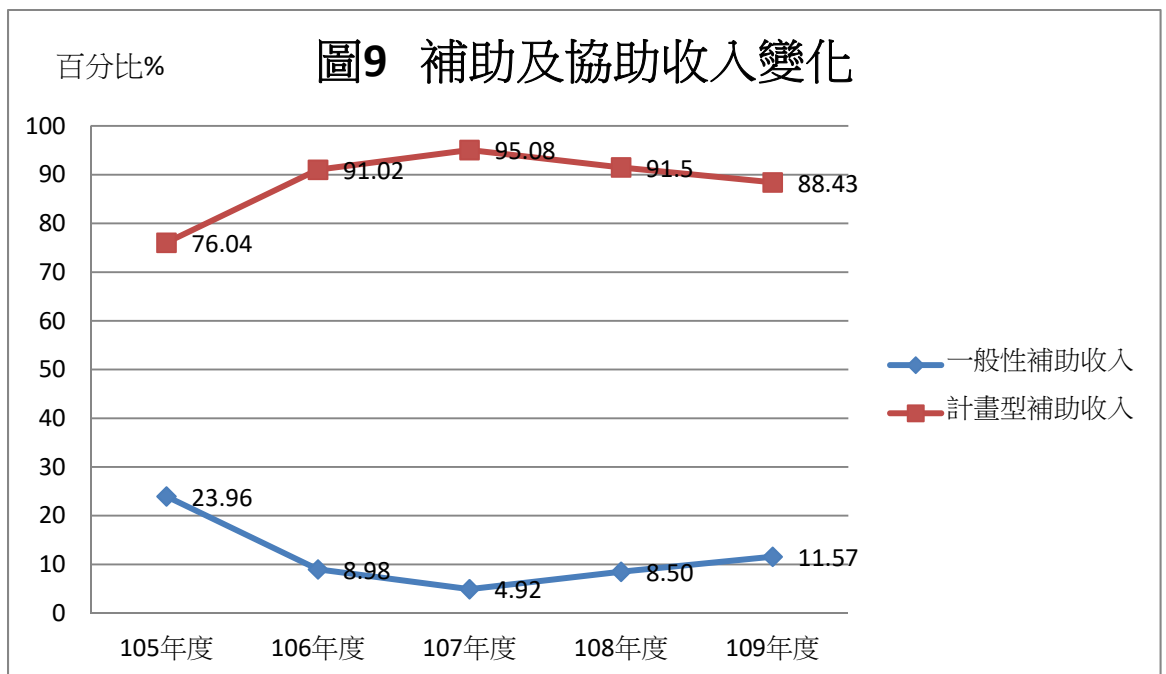
房屋稅105年度5,717,437元，109年度6,069,578元，增加352,141元，增加6.16%。



(二) 補助及協助收入變動情形分析

補助及協助收入組成分析比較，一般性補助款105年度8,199,764元，占23.96%，109年度6,384,445元，占11.57%，減少1,815,319元，減少22.14%。

計畫型補助收入105年度26,020,622元，占76.04%，109年度，48,789,956元，占88.43%，增加22,769,334元，增加87.50%。

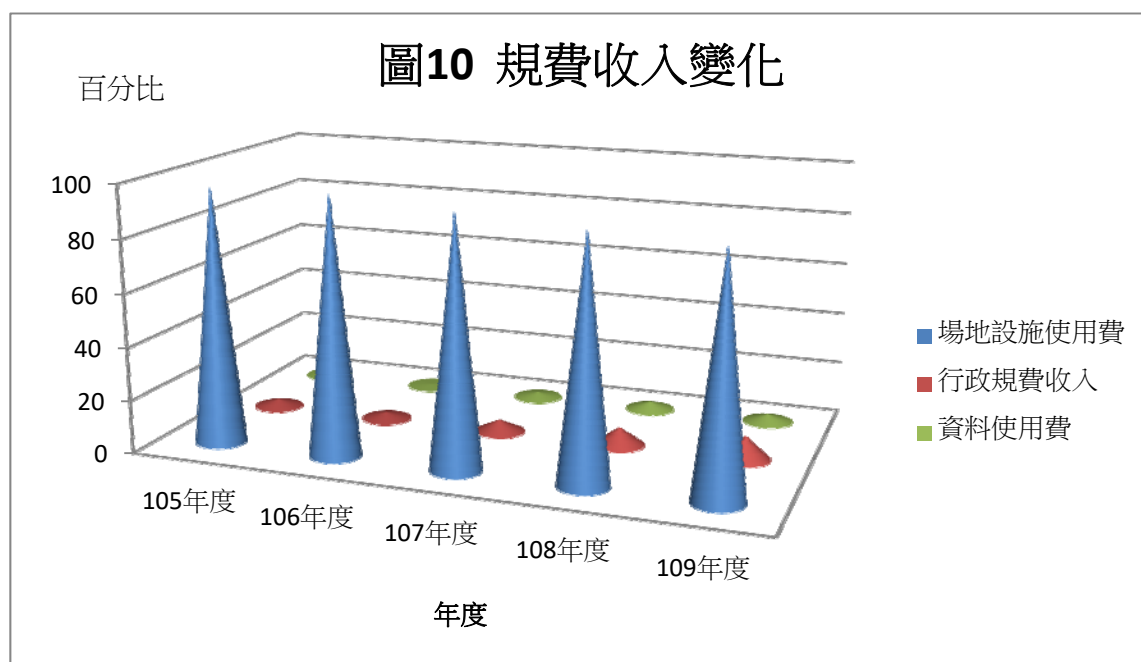


(三) 規費收入變動情形分析

規費收入109年度包括場地設施使用費2,643,500元，88.53%，行政規

費收入261,260元，占8.75%，資料使用費81,100元，占2.72%。

依近五年規費收入組成分析比較，場地設施使用費 105 年度 96.43%，109 年度 88.53%，減少 7.9%。行政規費收入 105 年度 2.69%，109 年度 8.75%，增加 6.06%。



資料來源：大湖鄉公所105年度至109年度總決算

伍、結語與建議

本鄉歲入結構，主要的收入來源由稅課收入占了半數以上(圖6)，然而稅課收入中又以統籌分配稅及房屋稅占了半數以上，而根據圖8稅課收入的組成分析得知稅課收入占的比例高，再加上受疫情影響其不確定性亦高。補助及協助收入逐年爬升中，計畫型補助收入從105年度2,602萬萬元到109年度4,878萬元，逐步增加，各單位積極向上級爭取補助經費以增加本所的財政收入。

因應疫情及經濟波動加大及各項社會建設需求看增，未來仍宜持續整合各項財源，以期本鄉的重要施政得以實現並維持適度支出規模，謀求永續發展及健全財政，建議日後應積極要求機關內各單位極力爭取各項補助款，充裕鄉庫，以達成經濟、社會及其他特定政策目標。