

苗栗縣公館鄉玉泉村簡易疏散避難地圖

100509-006

災情通報

公館鄉災害應變中心：232275
 玉泉村村長：江新坤
 村長辦公室電話：228452
 公館分駐所：230129
 公館消防分隊：235549

資訊網站

淹水警戒資訊 
<http://fhy.wra.gov.tw>
 土石流警戒資訊 
<http://246.swc.gov.tw>
 道路災情資訊 
<http://bobe168.tw>

災害警戒分級

淹水警戒：
 (1)二級警戒：3小時內可能淹水
 (2)一級警戒：可能已開始淹水
土石流警戒：
 (1)黃色警戒：可能發生土石流
 (2)紅色警戒：即將發生土石流

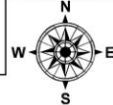
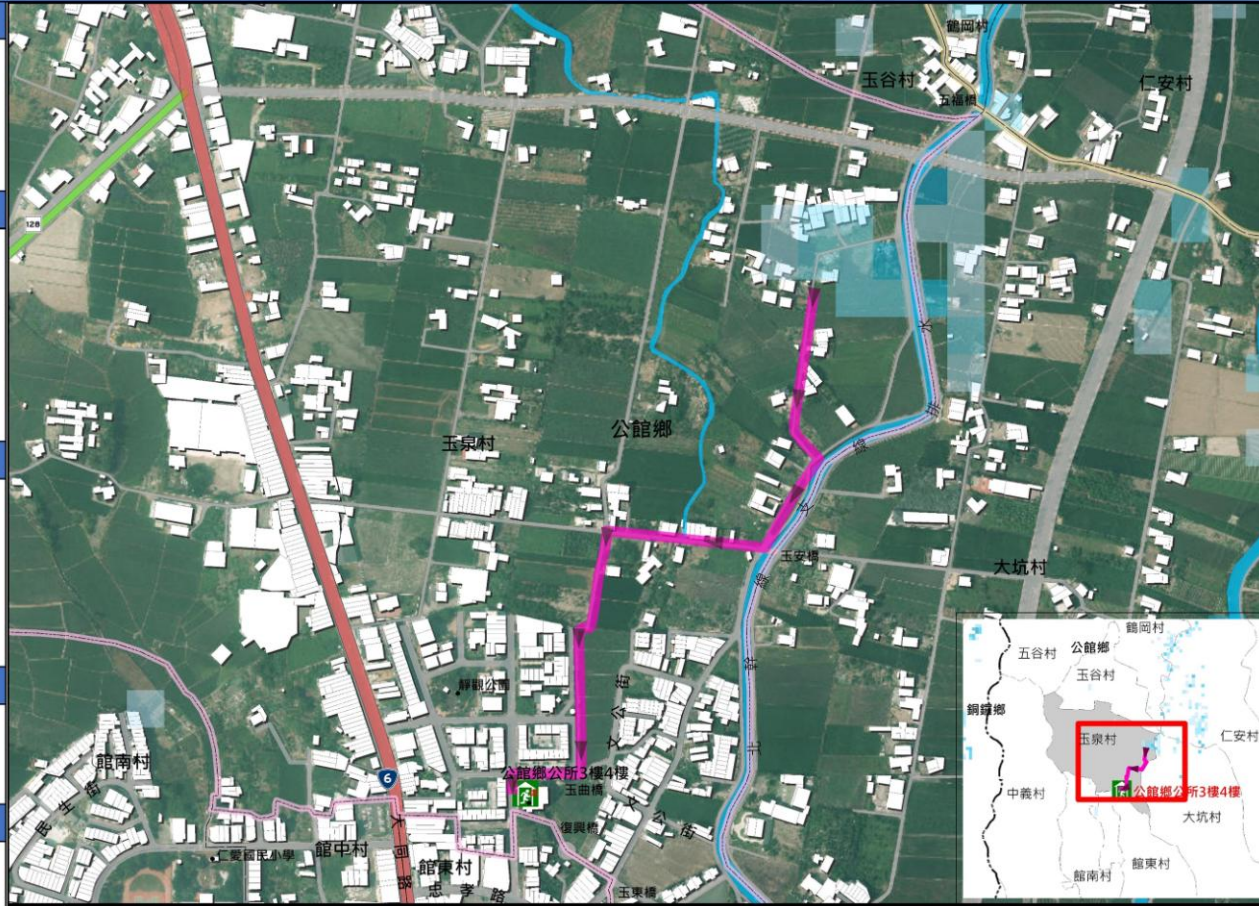
疏散避難原則

水災潛勢範圍內無法垂直疏散及土石流潛勢範圍之住戶應依通知前往指定之避難收容處所

避難收容處所

收容所名稱：公館鄉公所
 地址：玉泉村14鄰368-10號
 聯絡人：劉國瑛
 電話：222210分機162

苗栗縣公館鄉公所108年7月更新



Scale 1:4,000
 0 50 100 200 Meters

苗栗縣108年災害防救深耕第3期計畫製圖

- | | | | | | |
|----|--------|-----|----|------------|-------|
| 圖例 | 政府機關 | 王泉村 | 省道 | 淹水潛勢水深(公尺) | 1m~2m |
| | 地標 | 村里界 | 縣道 | 0.3m~0.5m | 2m~3m |
| | 避難收容處所 | | 鄉道 | 0.5m~1m | |
| | 疏散撤離路徑 | | 溝渠 | | |

