

苗栗縣公館鄉館東村簡易疏散避難地圖

1000509-002

災情通報

公館鄉災害應變中心：
232275
館東村村長：劉學者
村長辦公室電話：228289
公館分駐所：230129
公館消防分隊：235549

資訊網站

淹水警戒資訊
<http://fhy.wra.gov.tw>
土石流警戒資訊
<http://246.swc.gov.tw>
道路災情資訊
<http://bobe168.tw>

災害警戒分級

淹水警戒：
(1) 二級警戒：3小時內可能淹水
(2) 一級警戒：可能已開始淹水
土石流警戒：
(1) 黃色警戒：可能發生土石流
(2) 紅色警戒：即將發生土石流

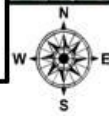
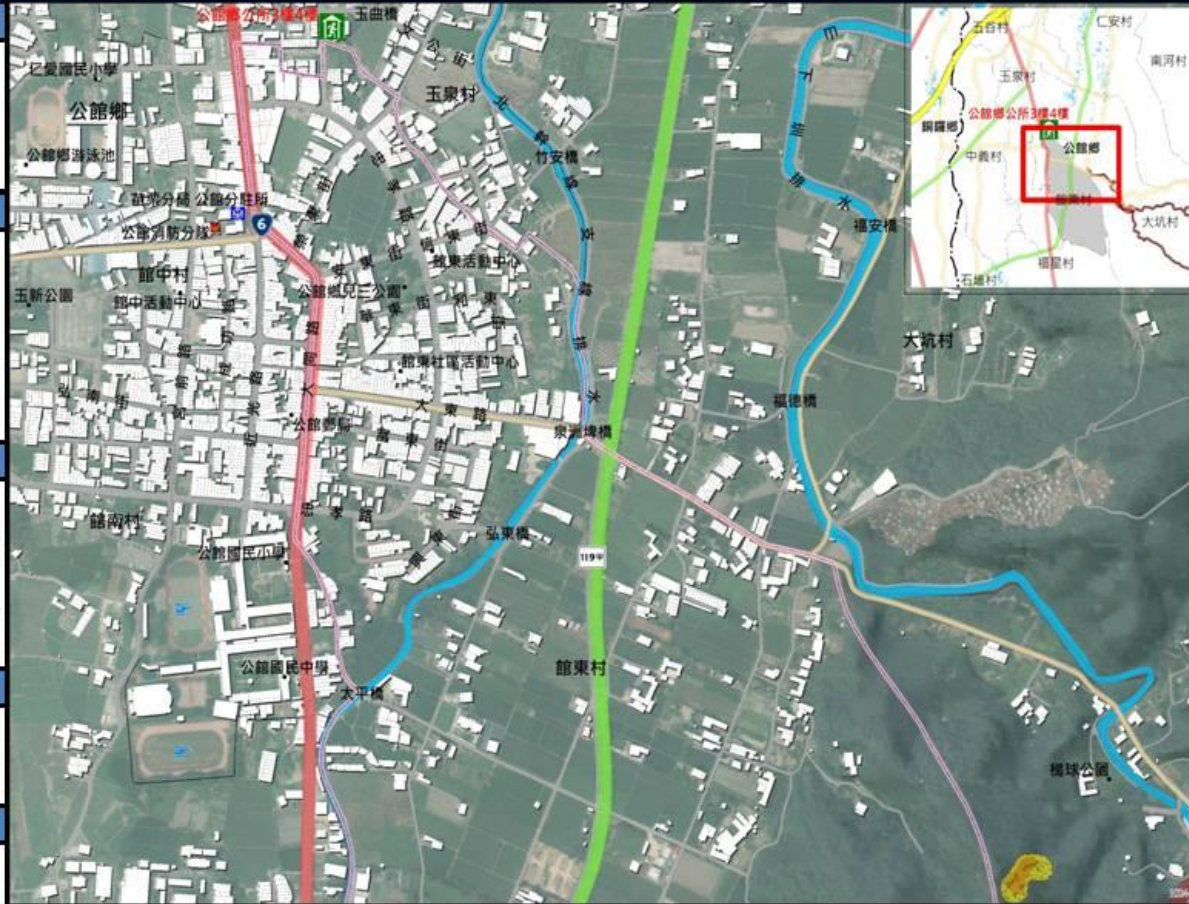
疏散避難原則

水災潛勢範圍內無法垂直疏散及土石流潛勢範圍之住戶應依通知前往指定之避難收容處所

避難收容處所

收容所名稱-公館鄉公所
地址：14鄰368-10號
聯絡人：劉國暎
電話：222210分機162

苗栗縣公館鄉公所108年7月更新



Scale 1:5,000
0 50 100 200 300 Meters

苗栗縣108年災害防救深耕第3期計畫製圖

- | | | | | |
|---------|----------|------|------------------|-----------|
| ● 政府機關 | ● 地標 | ■ 省道 | ■ 岩屑崩滑 | ~ 土石流潛勢溪流 |
| ■ 消防分隊 | ■ 避難收容處所 | ■ 縣道 | ■ 地質敏感區 | ● 土石流影響範圍 |
| ■ 警察局隊 | ○ 館東村 | ■ 鄉道 | ■ 24小時500毫米水深(m) | |
| ■ 直升機起降 | ○ 村里界 | ■ 溝渠 | ■ 0.3m~0.5m | |

