

# 苗栗縣公館鄉仁安村簡易疏散避難地圖(3)

1000509-016-3

## 災情通報

災情通報內容

## 資訊網站

淹水警戒資訊  
<http://fhy.wra.gov.tw>  
 土石流警戒資訊  
<http://246.swc.gov.tw>  
 道路災情資訊  
<http://bobe168.tw>

## 災害警戒分級

**淹水警戒：**  
 (1)二級警戒：3小時內可能淹水  
 (2)一級警戒：可能已開始淹水  
**土石流警戒：**  
 (1)黃色警戒：可能發生土石流  
 (2)紅色警戒：即將發生土石流

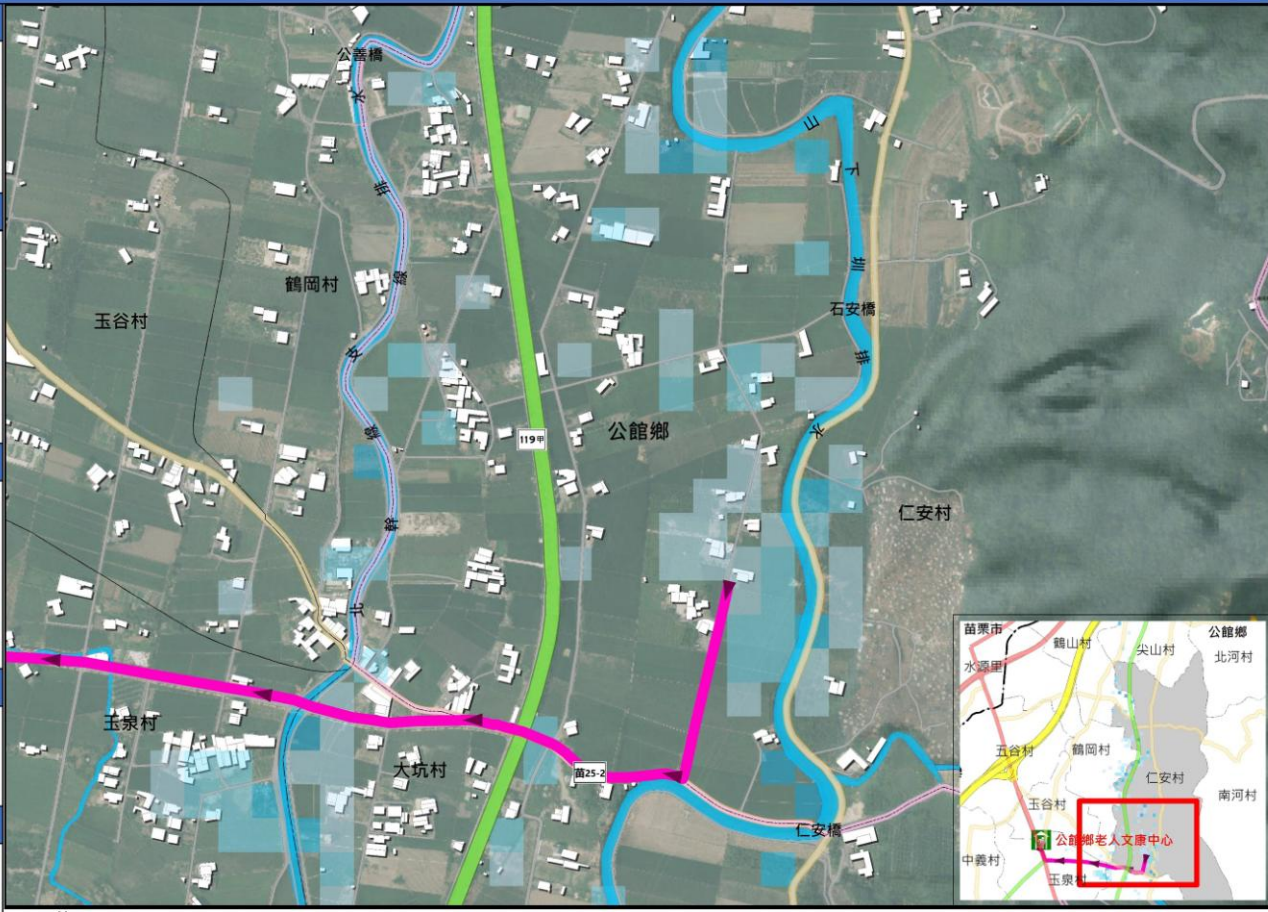
## 疏散避難原則

疏散避難原則內容

## 避難收容處所

**收容所名稱：**公館鄉老人文康中心  
**地址：**玉谷村4鄰124號  
**聯絡人：**劉國瑛  
**電話：**222210分機162

苗栗縣公館鄉公所108年7月更新



Scale 1:4,400  
0 50 100 200 300 Meters

圖例  
 避難收容處所 (Green square icon)  
 疏散避難路徑 (Pink line with arrows)  
 仁安村 (Pink circle outline)  
 村里界 (Black dashed line)  
 縣道 (Yellow line)  
 鄉道 (Orange line)  
 溝渠 (Blue line)  
 河川 (Light blue area)  
 岩屑崩落 (Brown area)  
 24小時500毫米水深(m)  
 1m~2m (Light blue)  
 0.3m~0.5m (Medium blue)  
 0.5m~1m (Dark blue)  
 2m~3m (Very dark blue)



苗栗縣108年災害防救深耕第3期計畫製圖

