

# 苗栗縣公館鄉館中村簡易疏散避難地圖

1000509-001

## 災情通報

公館鄉災害應變中心：232275  
 館中村村長：江耀基  
 村長辦公室電話：224222  
 公館分駐所：230129  
 公館消防分隊：235549

## 資訊網站

淹水警戒資訊   
<http://fhy.wra.gov.tw>  
 土石流警戒資訊   
<http://246.swc.gov.tw>  
 道路災情資訊   
<http://bobe168.tw>

## 災害警戒分級

**淹水警戒：**  
 (1)二級警戒：3小時內可能淹水  
 (2)一級警戒：可能已開始淹水  
**土石流警戒：**  
 (1)黃色警戒：可能發生土石流  
 (2)紅色警戒：即將發生土石流

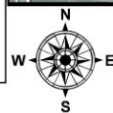
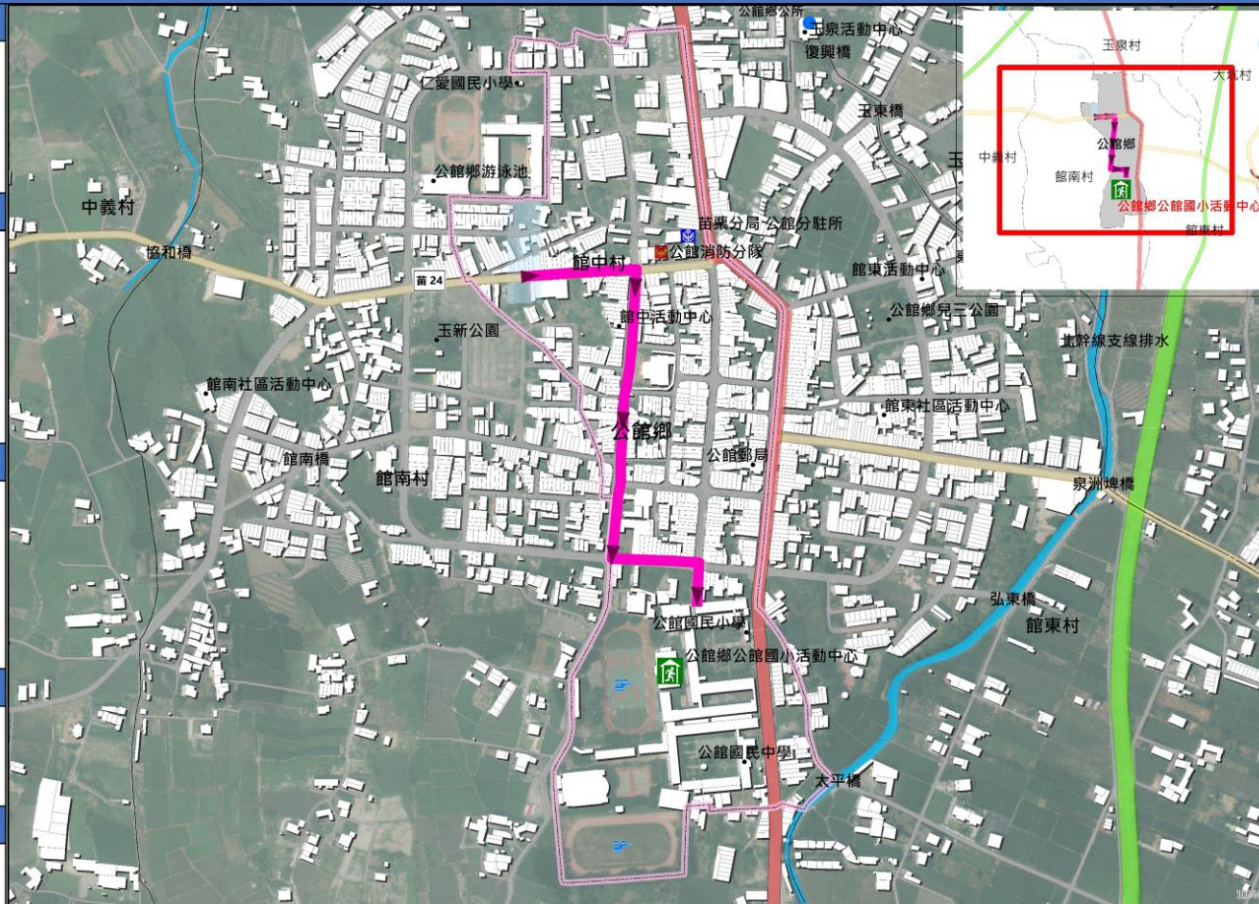
## 疏散避難原則

水災潛勢範圍內無法垂直疏散及土石流潛勢範圍之住戶應依通知前往指定之避難收容處所

## 避難收容處所

**收容所名稱：**公館國小活動中心  
**地址：**館中村大同路15號  
**聯絡人：**劉國瑛  
**電話：**222210分機162

苗栗縣公館鄉公所108年7月更新



Scale 1:4,400  
 0 50 100 200 300 Meters

苗栗縣108年災害防救深耕第3期計畫製圖

- |         |          |      |             |                  |
|---------|----------|------|-------------|------------------|
| ● 政府機關  | ● 地標     | ■ 省道 | ■ 溝渠        | ■ 24小時500毫米水深(m) |
| ■ 消防分隊  | ■ 避難收容處所 | ■ 縣道 | ■ 0.3m~0.5m |                  |
| ■ 警察局隊  | ○ 館中村村界  | ■ 鄉道 | ■ 疏散撤離路徑    |                  |
| ■ 直升機起降 |          |      |             |                  |

