

苗栗縣公館鄉仁安村簡易疏散避難地圖(1)

1000509-016-1

災情通報

資訊網站

淹水警戒資訊
<http://fhy.wra.gov.tw>

土石流警戒資訊
<http://246.swc.gov.tw>

道路災情資訊
<http://bobe168.tw>

災害警戒分級

淹水警戒：
 (1)二級警戒：3小時內可能淹水
 (2)一級警戒：可能已開始淹水

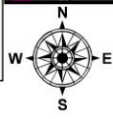
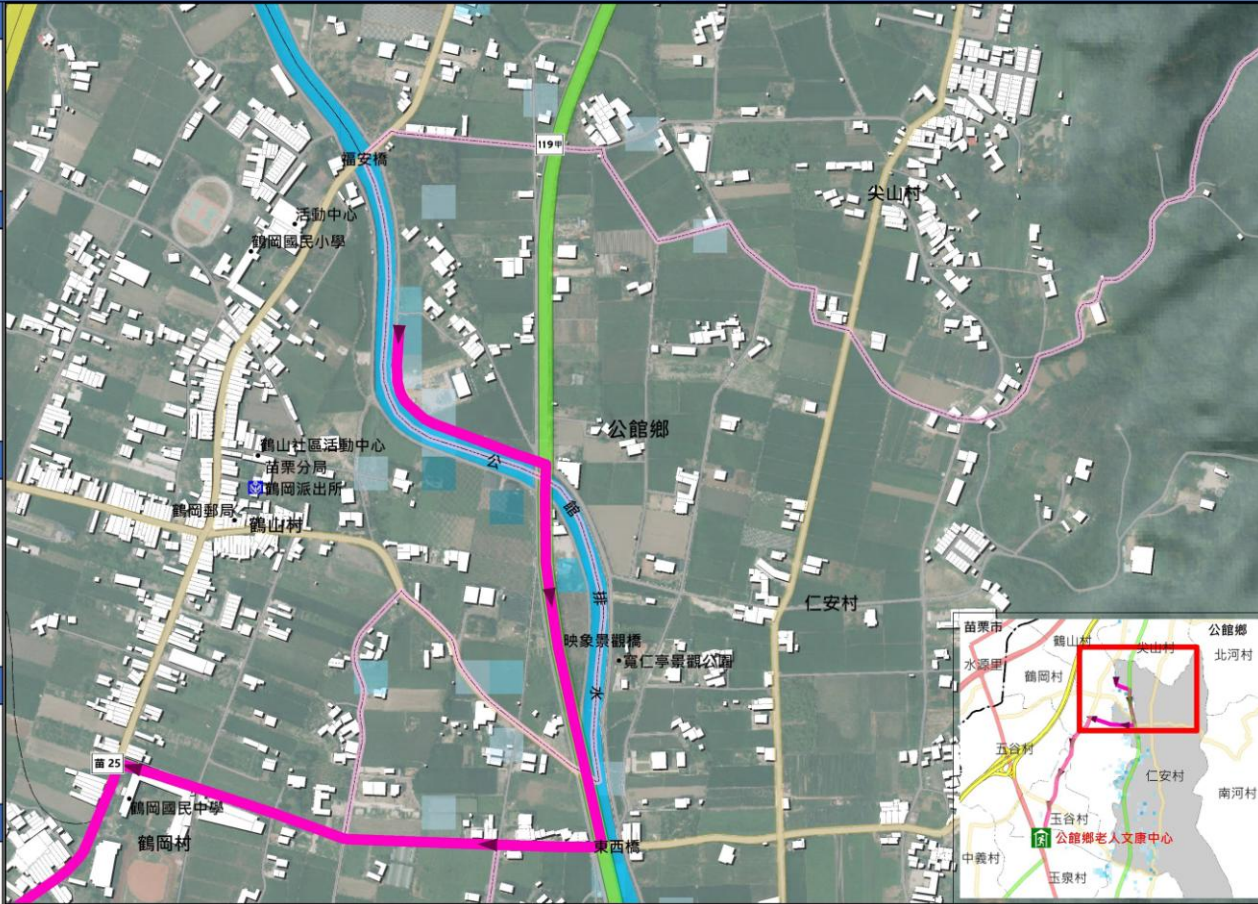
土石流警戒：
 (1)黃色警戒：可能發生土石流
 (2)紅色警戒：即將發生土石流

疏散避難原則

避難收容處所

收容所名稱：公館鄉老人文康中心
 地址：玉谷村4鄰124號
 聯絡人：劉國瑛
 電話：222210分機162

苗栗縣公館鄉公所108年7月更新



Scale 1:4,400
 0 50 100 200 300 Meters

苗栗縣108年災害防救深耕第3期計畫製圖

- | | | | |
|--------|-----|----|----------------|
| 警察局隊 | 仁安村 | 國道 | 24小時500毫米水深(m) |
| 地標 | 村里界 | 縣道 | 0.3m~0.5m |
| 避難收容處所 | | 鄉道 | 0.5m~1m |
| 疏散避難路徑 | | 溝渠 | >3m |

