

苗栗縣公館鄉鶴岡村簡易疏散避難地圖

1000509-014

災情通報

公館鄉災害應變中心：232275
 鶴岡村村長：傅學成
 村長辦公室電話：227920
 公館分駐所：230129
 公館消防分隊：235549

資訊網站

淹水警戒資訊
<http://fhy.wra.gov.tw>
 土石流警戒資訊
<http://246.swc.gov.tw>
 道路災情資訊
<http://bobe168.tw>

災害警戒分級

淹水警戒：
 (1)二級警戒：3小時內可能淹水
 (2)一級警戒：可能已開始淹水
土石流警戒：
 (1)黃色警戒：可能發生土石流
 (2)紅色警戒：即將發生土石流

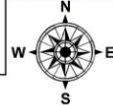
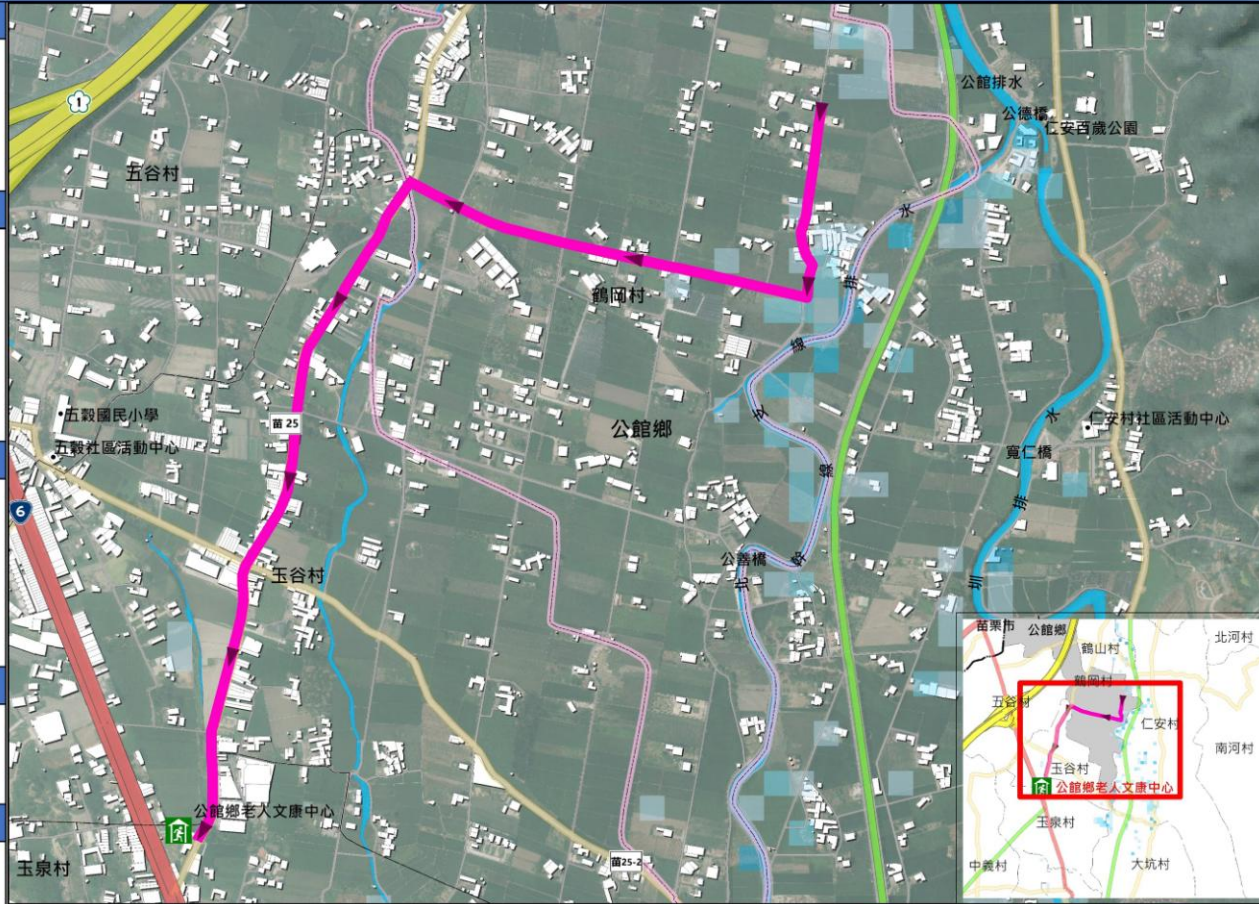
疏散避難原則

水災潛勢範圍內無法垂直疏散及土石流潛勢範圍之住戶應依通知前往指定之避難收容處所

避難收容處所

收容所名稱：公館鄉老人文康中心
地址：玉谷村4鄰124號
聯絡人：劉國瑛
電話：222210分機162

苗栗縣公館鄉公所108年7月更新



Scale 1:6,000
 0 50 100 200 300 400 Meters

- | | | | | |
|----------|--------|--------|----------------|-----------|
| ● 地標 | 黃色 國道 | 藍色 溝渠 | 24小時500毫米水深(m) | 淺藍色 1m~2m |
| ■ 避難收容處所 | 紅色 省道 | 綠色 縣道 | 深藍色 0.3m~0.5m | 深藍色 2m~3m |
| ○ 鶴岡村 | 粉紅色 鄉道 | 粉紅色 鄉界 | 深藍色 0.5m~1m | 深藍色 >3m |
| ○ 村里界 | 粉紅色 鄉界 | 粉紅色 鄉界 | 深藍色 0.5m~1m | 深藍色 >3m |
| ○ 鄉界 | 粉紅色 鄉界 | 粉紅色 鄉界 | 深藍色 0.5m~1m | 深藍色 >3m |

苗栗縣108年災害防救深耕第3期計畫製圖

