

公館鄉公所性別統計分析

壹、前言

「性別主流化」概念源起於 1985 年在奈洛比舉行之第 3 屆世界婦女會議，其概念係指任何計劃的行動（包括立法、政策或方案）在各領域和層次對男女的影響的進程。而此概念係將女性與男性的關注事項和經驗視為一個整合體，納入政治、經濟和社會等所有領域的政策和方案的設計、執行、監督和評估，使男女都能平等受益，終止不平等的現象。最終目標是實現兩性平等。

而本統計分析之目的即期望透過各項統計分析，俾利政府機關與社會大眾瞭解本鄉各項內政事務之性別處境，以及政策執行之性別差異改善情形，以作為後續訂定或調整施政計畫之參考依據。

貳、公館鄉性別統計指標

一、人口結構指標分析

(一)年齡結構分析

年齡結構方面，106 年底總人口數中，男性共 17,635 人，女性共 16,138 人，65 歲以下各區間男性比例皆大於女性，唯 65 歲以上男性比例小於女性，顯示近年來男性人口數相較女性人口數有增長的趨勢。

表 1-公館鄉性別統計分析表-按年齡分

單位：人；%

性別	總計	0~4 歲	5~9 歲	10~14 歲	15~19 歲	20~24 歲	25~29 歲	30~34 歲	35~39 歲	40~44 歲	45~49 歲	50~54 歲	55~59 歲	60~64 歲	65 歲 以上
總計	33773	1321	1296	1511	1977	2573	2550	2387	2467	2072	2470	2598	2796	2283	5472
男	17635	685	687	817	1024	1349	1366	1294	1292	1066	1285	1388	1479	1236	2667
女	16138	636	609	694	953	1224	1184	1093	1175	1006	1185	1210	1317	1047	2805
男%	0.522	0.519	0.530	0.541	0.518	0.524	0.536	0.542	0.524	0.514	0.520	0.534	0.529	0.541	0.487
女%	0.478	0.481	0.470	0.459	0.482	0.476	0.464	0.458	0.476	0.486	0.480	0.466	0.471	0.459	0.513

資料來源：苗栗縣戶政服務網

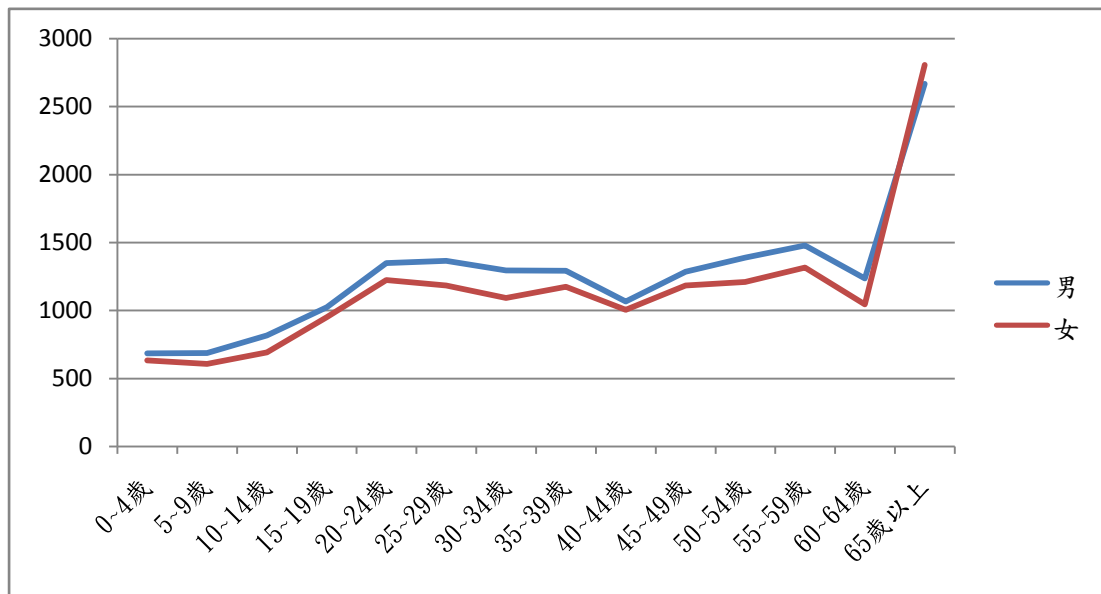


圖 1-公館鄉性別統計分析表-按年齡分

(二)公館鄉現居原住民人口統計

公館鄉現居原住民人口共為 241 人，女性為 140 人，男性為 101 人，其中各區間中最多人口的為 10~14 歲之 43 人，佔整體人口數為 18%，次多的區間為 20~24 歲之 27 人，佔整體人口數為 11%。各區間年齡中，只有 10~14 歲為男多於女之情形，而其餘各區間除了 15~19 歲、30~34 歲外，其餘各區間年齡均呈現女多於男之情形。

表 2-公館鄉現居原住民人口統計

單位：人；%

	總計	0~4 歲	5~9 歲	10~14 歲	15~19 歲	20~24 歲	25~29 歲	30~34 歲	35~39 歲	40~44 歲	45~49 歲	50~54 歲	55~59 歲	60~64 歲	65 歲以上
計	241	23	26	43	26	27	13	10	21	16	13	6	5	7	5
男	101	11	11	29	13	11	4	5	4	4	5	1	0	2	1
女	140	12	15	14	13	16	9	5	17	12	8	5	5	5	4
男%	0.419	0.478	0.423	0.674	0.500	0.407	0.308	0.500	0.190	0.250	0.385	0.167	0.000	0.286	0.200
女%	0.581	0.522	0.577	0.326	0.500	0.593	0.692	0.500	0.810	0.750	0.615	0.833	1.000	0.714	0.800

資料來源：苗栗縣戶政服務網

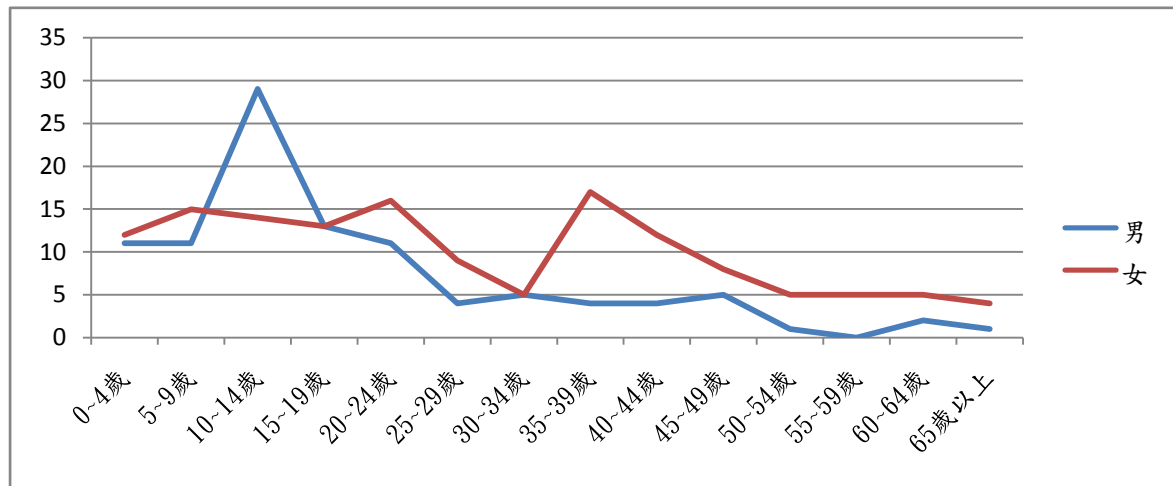


圖 2-公館鄉現居原住民人口統計

二、社會救助指標分析

(一)中低收入戶補助情況分析

公館鄉106年度補助中低收入戶人次總計為13人次，其中4個人次為男性，9個人次為女性，顯示以女性佔補助大宗；106年各季補助人次中，以10月至12月補助人次最高，其中當季受補助女性人次也為各區間中最多之人次。

表 3-公館鄉中低收入戶補助情況分析

單位：人；%

	總計	1月至3月	4月至6月	7月至9月	10月至12月
合計人次	13	4	2	2	5
男	4	1	2	0	1
女	9	3	0	2	4
男%	0.308	0.25	1	0	0.2
女%	0.692	0.75	0	1	0.8

資料來源：本所社會課

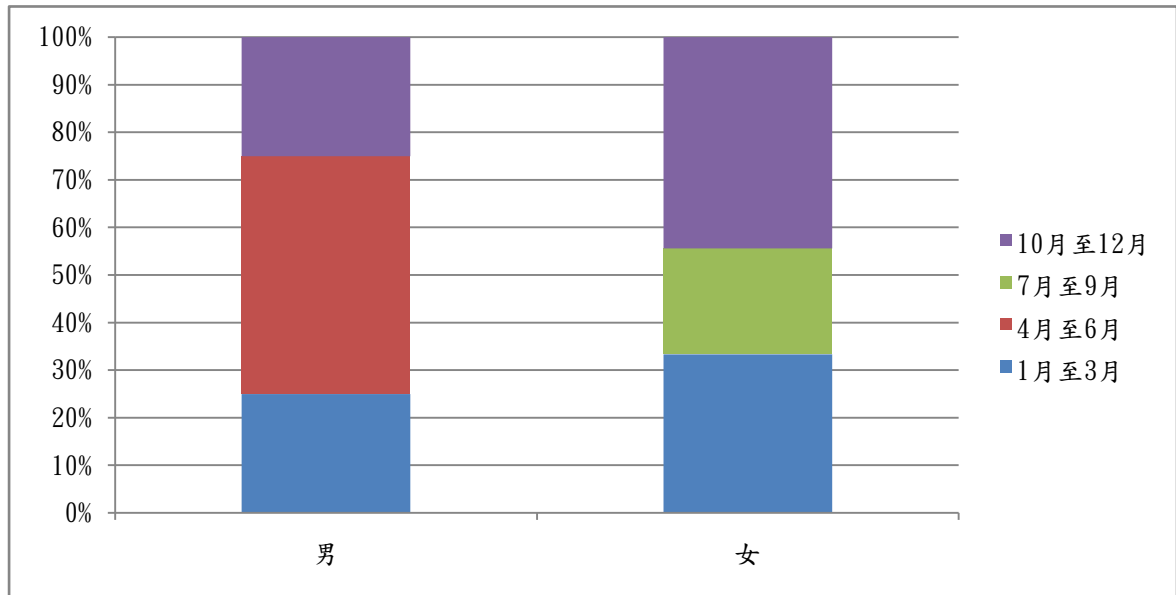


圖 3-公館鄉中低收入戶補助情況分析

(二)公館鄉辦理急難救助性別分析

公館鄉 106 年急難救助人次總計為 18 人次，其中女性占 56%，男性佔 44%；其中各季間人數最多為 4 月至 6 月，總計 10 人次；而各季間除了 10 月至 12 月男性比例多於女性比例及 1 月至 3 月男女比例相等外，其餘各季女性比例皆大於男性比例，因此從上述資料顯示，接受急難救助比例以女性為大宗。

表 4-公館鄉急難救助性別分析

單位：人；%

	總計	1 月至 3 月	4 月至 6 月	7 月至 9 月	10 月至 12 月
總計	18	2	10	3	3
男	8	1	4	1	2
女	10	1	6	2	1
男性比例	0.44	0.5	0.4	0.33	0.67
女性比例	0.56	0.5	0.6	0.67	0.33

資料來源：本所社會課

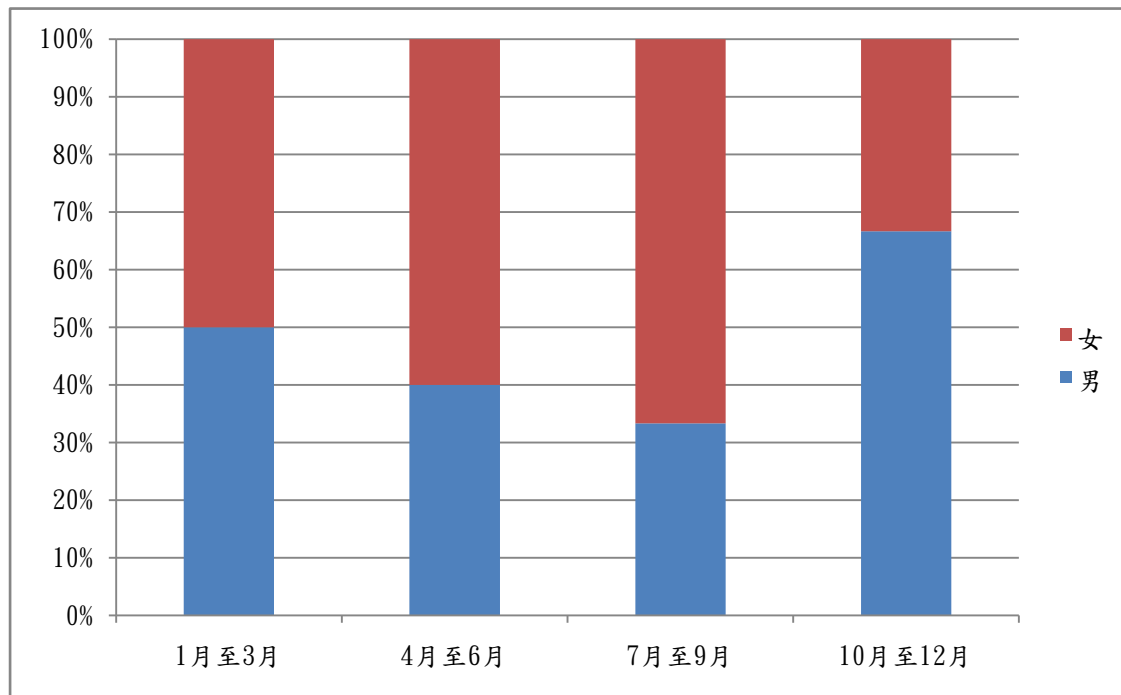


圖 4-公館鄉中低收入戶補助情況分析

(三)照顧低收入戶概況

公館鄉 106 年照顧低收入戶總計為 18 人次，其中女性占 67%，男性佔 33%；其中各季間人數最多為 4 月至 6 月及 1 月至 3 月，皆為 6 人次；而各季間除了 7 月至 9 月女性比例多於男性比例外，其餘各季男性比例皆大於女性比例，因此根據上述資料顯示，接受低收入戶比例以男性為大宗。

表 5-公館鄉低收入戶補助性別分析

單位：人；%

	總計	1 月至 3 月	4 月至 6 月	7 月至 9 月	10 月至 12 月
總計	18	6	6	3	3
男	12	4	5	1	2
女	6	2	1	2	1
男性比例	0.67	0.5	0.83	0.33	0.67
女性比例	0.33	0.5	0.6	0.67	0.33

資料來源：本所社會課

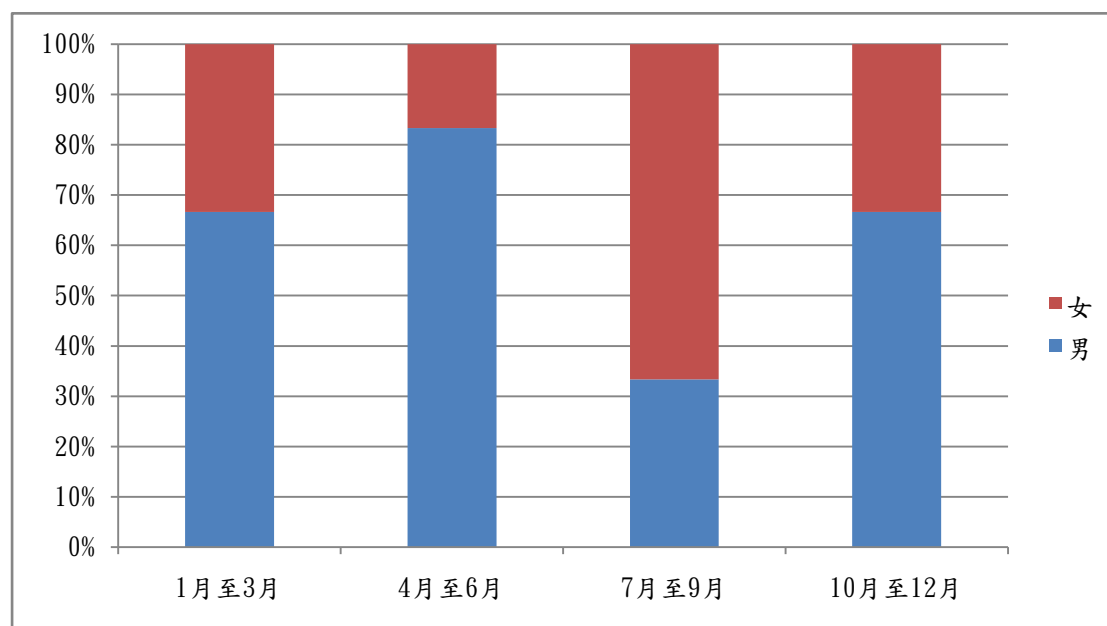


圖 5-公館鄉低收入戶補助性別分析

三、社會參與指標

(一)社區理、監事人數(含理事長)性別分析

106年公館鄉公所社區理監事共有19個；擔任理事長19位人數中，共有15位男性及4位女性，分別佔了78.9%、21.1%的比例；擔任理事244位人數中，共有189男性及55位女性，分別佔了77.5%、22.5%的比例；擔任監事82位人數中，共有63位男性及19位女性，分別佔了76.8%、23.2%的比例。從上述資料中可發現，在擔任管理職位的男女比例中，男方以懸殊的比例大於女方，顯示在職位升遷方面，男性較女性有優勢。

表 6-社區理監事(含理事長)性別分析

單位：人；%；個

	社區發展協會總數	理事長	理事(不含理事長)	監事
合計人數/個	19	19	244	82
男	-	15	189	63
女	-	4	55	19
男性比例	-	0.789	0.775	0.768
女性比例	-	0.211	0.225	0.232

資料來源：本所社會課

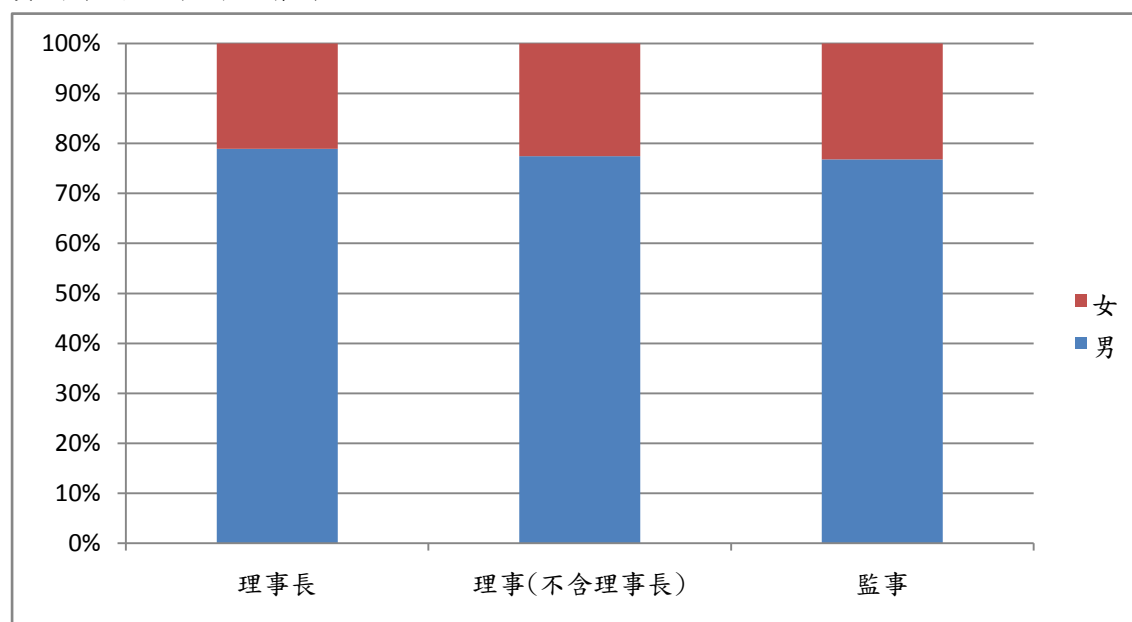


圖 6-社區理監事(含理事長)性別分析

(二)參加社區發展協會會員數及社區志工服務男女比例分析

106年參與社區發展協會會員總數為4,991人，其中有2,607男性及2,384位女性，各分別佔了52.2%及47.8%的比例；參與社區志願服務的志工中共有584人，其中有322位男性及262位女性，分別各佔了55.1%的比例及44.9%的比例，從上述資料顯示，相較於管理階層中理監事的男女比例情形，協會會員數及社區志工服務男女比例雖也是男性大於女性，但無前述指標中男女比例懸殊之情形。

表 7-社區發展協會會員數及社區志工服務男女比例分析 單位：人；%

	社區發展協會會員數	社區志願服務
合計人數	4,991	584
男	2,607	322
女	2,384	262
男性比例	0.522	0.551
女性比例	0.478	0.449

資料來源：本所社會課

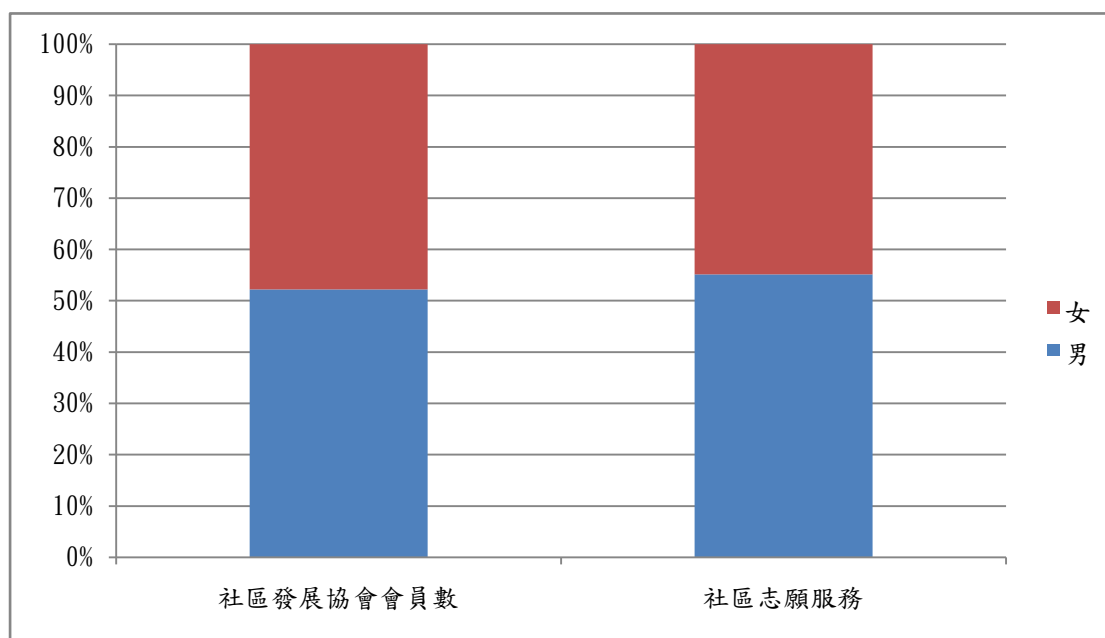


圖 7-社區發展協會會員數及社區志工服務男女比例分析

四、 公務參與指標

106 年本所具公務人員身分為 44 人，其中委任總共為 18 人，男性為 10 人，女性為 8 人，分別佔了 56%及 44%；薦任人員總共為 26 人，男性為 18 人，女性為 8 人，分別佔了 69%及 31%，由上述資料可得知，在屬於管理階層的職位中男性占了大多數。

非公務人員部分，男性共計 42 人，女性共計 17 人，分別佔了 72%及 18%，其中男性比例遠高於女性的主因為清潔隊員的員工中以男性佔極大比例，在 37 位清潔隊員中共佔了 32 位，推測原因應為男性相較於女性而言，較能勝任勞力工作。但若屏除清潔隊員後，鄉公所非公務人員之總人數為 22 人，其中男性為 10 位，女性為 12 位，分別佔了 45%及 55%，反而呈現女性多於男性的情況。

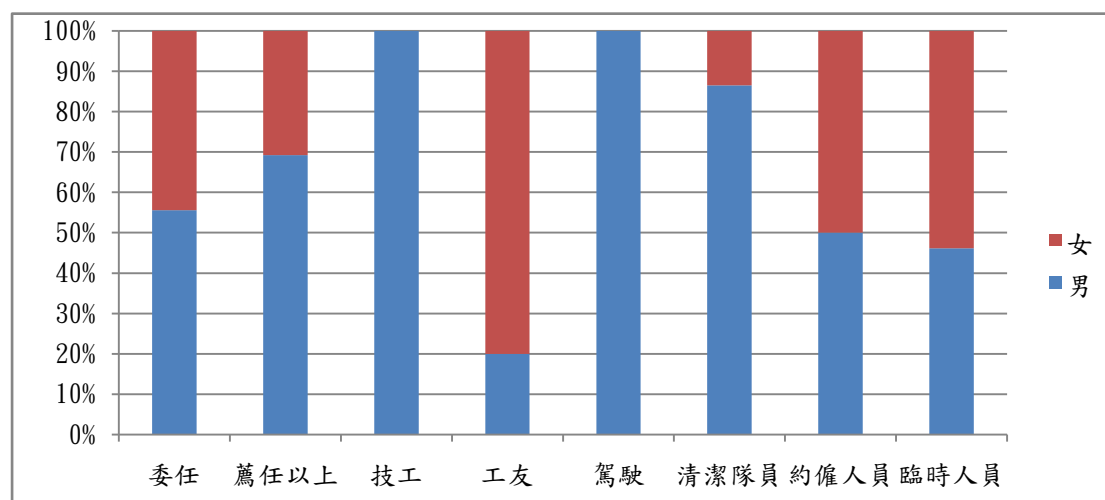
表 8-鄉公所員工性別比例分析

單位：人；%

	公務人員			非公務人員						合計
	委任	薦任 以上	合計	技工	工友	駕駛	清潔 隊員	約僱 人員	臨時 人員	
合計	18	26	44	1	5	1	37	2	13	59
男	10	18	28	1	1	1	32	1	6	42
女	8	8	16	0	4	0	5	1	7	17
男性%	56%	69%	64%	100%	20%	100%	86%	50%	46%	72%
女性%	44%	31%	36%	0%	80%	0%	14%	50%	54%	28%

資料來源：本所人事室

圖 8-鄉公所員工性別比例



參、結論

性別統計為推動性別主流化之方法之一，期望能藉由性別統計數據及相關資訊之呈現，以性別觀點分析造成不同性別者處境差異之原因，提供各機關未來作為制訂促進性別平等之相關政策及落實性別主流化之參考。而本次分析將性別分析分為四大面向，分別為人口結構指標分析、社會救助指標分析、社會參與指標分析、公務參與指標。在人口結構指標分析中，公館鄉整體人口中男性略多於女性，佔了 52%；社會救助指標分析中，除了低收入補助人口中男性多於女性外，在中低收入戶救助和急難救助中皆呈現女性多於男性之情形，從上述資料顯現，在社會救助方面以女性為主要對象，推測可能為女性在經濟上較有可能處於弱勢的局面；社會參與指標分析及公務參與指標分析中，可發現在管理職位上，男性明顯大於女性，可能顯示男性在職位升遷方面還是較女性有優勢。透過上述的資料分析，可協助公務機關於未來制定決策時，考量不同群體的問題或需求，使得制定政策更有成效。