

公館鄉公所性別統計分析

壹、前言

「性別主流化」概念源起於 1985 年在奈洛比舉行之第 3 屆世界婦女會議，其概念係指任何計劃的行動（包括立法、政策或方案）在各領域和層次對男女的影響的進程。而此概念係將女性與男性的關注事項和經驗視為一個整合體，納入政治、經濟和社會等所有領域的政策和方案的設計、執行、監督和評估，使男女都能平等受益，終止不平等的現象。最終目標是實現兩性平等。

而本統計分析之目的即期望透過各項統計分析，俾利政府機關與社會大眾瞭解本鄉各項內政事務之性別處境，以及政策執行之性別差異改善情形，以作為後續訂定或調整施政計畫之參考依據。

貳、公館鄉性別統計指標

一、人口結構指標分析

(一)年齡結構分析

年齡結構方面，108年底總人口數中，男性共17,086人，女性共15,668人，65歲以下各區間男性比例皆大於女性，唯65歲以上男性比例小於女性，顯示近年來男性人口數相較女性人口數有增長的趨勢。

性別	總計	0~4 歲	5~9 歲	10~14 歲	15~19 歲	20~24 歲	25~29 歲	30~34 歲	35~39 歲	40~44 歲	45~49 歲	50~54 歲	55~59 歲	60~64 歲	65歲 以上
總計	32754	1065	1286	1327	1800	2306	2514	2199	2406	2193	2198	2537	2745	2472	5706
男	17086	537	670	722	925	1209	1344	1212	1289	1167	1126	1328	1432	1346	2779
女	15668	528	616	605	875	1097	1170	987	1117	1026	1072	1209	1313	1126	2927
男%	52.16	50.42	52.10	54.41	51.39	52.43	53.46	55.12	53.57	53.21	51.23	52.35	52.17	54.45	48.70
女%	47.84	49.58	47.90	45.59	48.61	47.57	46.54	44.88	46.43	46.79	48.77	47.65	47.83	45.55	51.30

表 1-公館鄉性別統計分析表-按年齡分

單位：人；

%

資料來源：苗栗縣戶政服務網

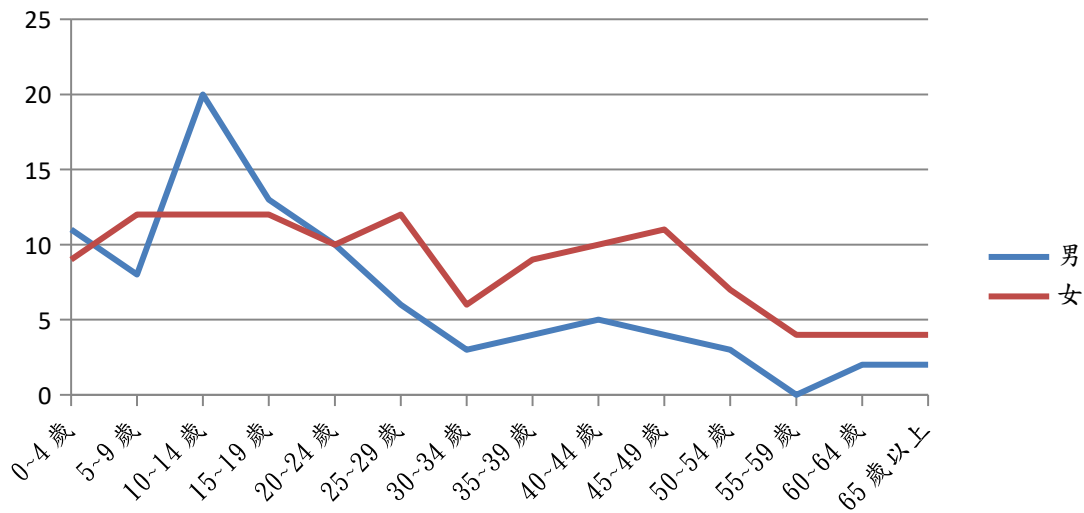


圖 1-公館鄉性別統計分析表-按年齡分

(二)公館鄉現居原住民人口統計

公館鄉現居原住民人口共為 213 人，女性為 122 人，男性為 91 人，其中各區間中最多人口的為 10~14 歲之 33 人，佔整體人口數為 15%，次多的區間為 15~19 歲之 25 人，佔整體人口數為 12%。各區間年齡中，0~4 歲、10~14 歲、15~19 歲為男多於女之情形，而其餘各區間除了 20~24 歲相等外，其餘各區間年齡均呈現女多於男之情形。

	總計	0~4 歲	5~9 歲	10~14 歲	15~19 歲	20~24 歲	25~29 歲	30~34 歲	35~39 歲	40~44 歲	45~49 歲	50~54 歲	55~59 歲	60~64 歲	65 歲以上
計	213	20	20	33	25	20	18	9	13	15	15	10	4	6	6
男	91	11	8	20	13	10	6	3	4	5	4	3	0	2	2
女	122	9	12	12	12	10	12	6	9	10	11	7	4	4	4
男%	42.72	55.00	40.00	62.50	52.00	50.00	33.33	33.33	30.77	33.33	26.67	30.00	0	33.33	33.33
女%	57.28	45.00	60.00	37.50	48.00	50.00	66.67	66.67	69.23	66.67	73.33	70.00	100.00	66.67	66.67

表 2-公館鄉現居原住民人口統計

單位：人；%

資料來源：苗栗縣戶政服務網

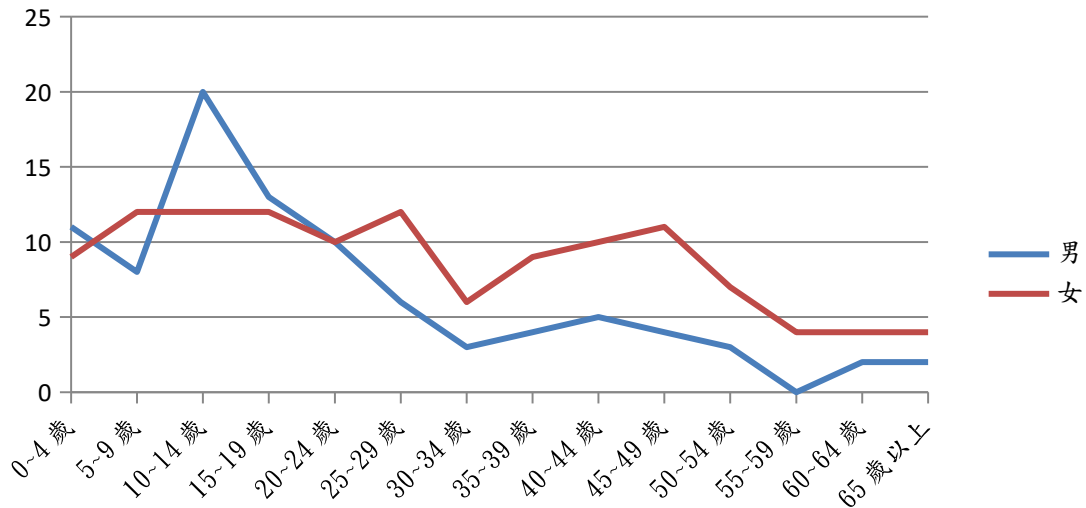


圖 2-公館鄉現居原住民人口統計

二、社會救助指標分析

(一)公館鄉辦理急難救助性別分析

公館鄉 108 年急難救助人次總計為 18 人次，其中女性占 38.89%，男性佔 61.11%；其中各季間人數最多為 7 月至 9 月，總計 7 人次，人數最少為 10 月至 12 月，總計 2 人次；而各季間除了 1 月至 3 月、10 月至 12 月女性比例多於男性比例外，其餘各季男性比例皆大於女性比例，從上述資料顯示，接受急難救助比例以男性為大宗。

表 3-公館鄉急難救助性別分析

單位：人；%

	總計	1 月至 3 月	4 月至 6 月	7 月至 9 月	10 月至 12 月
總計	18	5	4	7	2
男	11	2	3	6	0
女	7	3	1	1	2
男性比例%	61	40	75	86	0
女性比例%	39	60	25	14	100

資料來源：本所社會課

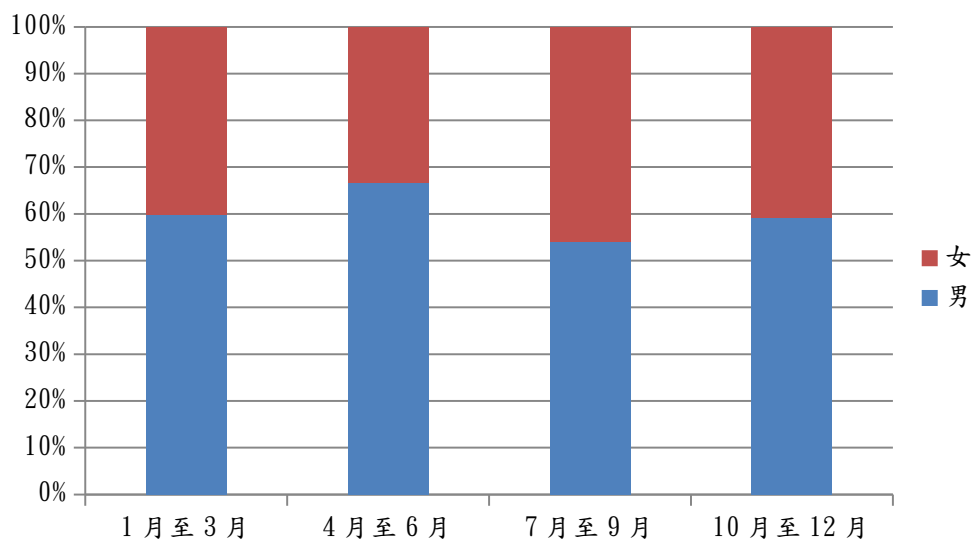


圖 3-公館鄉中低收入戶補助情況分析

(二)公館鄉列冊關懷獨居老人性別統計分析

公館鄉 108 年照顧低收入戶總計為 38 人次，其中男性占 63.16%，女性佔 36.84%；其中 80~84 歲人數最多為 11 人次；除 85 歲以上，其餘各區間年齡中男性比例皆大於女性比例，因此根據上述資料顯示，關懷獨居老人比例以男性為大宗。

表 4-公館鄉關懷獨居老人性統計分析

單位：人；%

	總計	65~69 歲	70~74 歲	75~79 歲	80~84 歲	85 歲以上
總計	38	6	7	9	11	5
男	24	4	5	5	8	2
女	14	2	2	4	3	3
男性比例%	63	67	71	56	77	40
女性比例%	37	33	29	44	27	60

資料來源：本所社會課

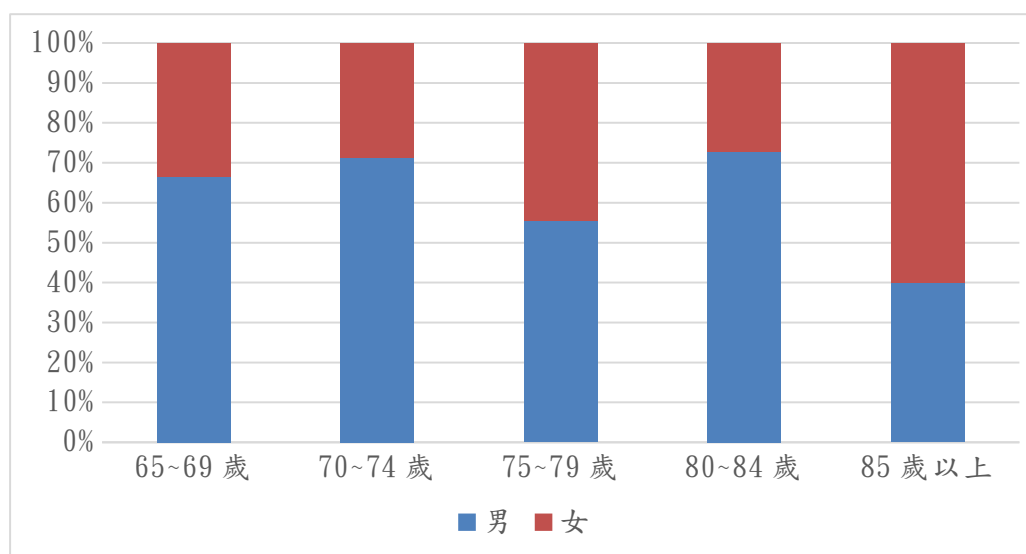


圖 4-公館鄉關懷獨居老人性統計分析

(三)照顧低收入戶概況

公館鄉 108 年照顧低收入戶總計為 375 人次，其中女性占 67%，男性佔%；其中各季間 1 月至 3 月補助人數最多，為 282 人次；各季男性比例皆大於女性比例，因此根據上述資料顯示，接受低收入戶比例以男性為大宗。

表 5-公館鄉低收入戶補助性別分析

單位：人；%

	總計	1 月至 3 月	4 月至 6 月	7 月至 9 月	10 月至 12 月
總計	375	282	18	48	27
男	223	169	12	26	16
女	152	113	6	22	11
男性比例%	59	60	67	54	59
女性比例%	41	40	33	46	41

資料來源：本所社會課

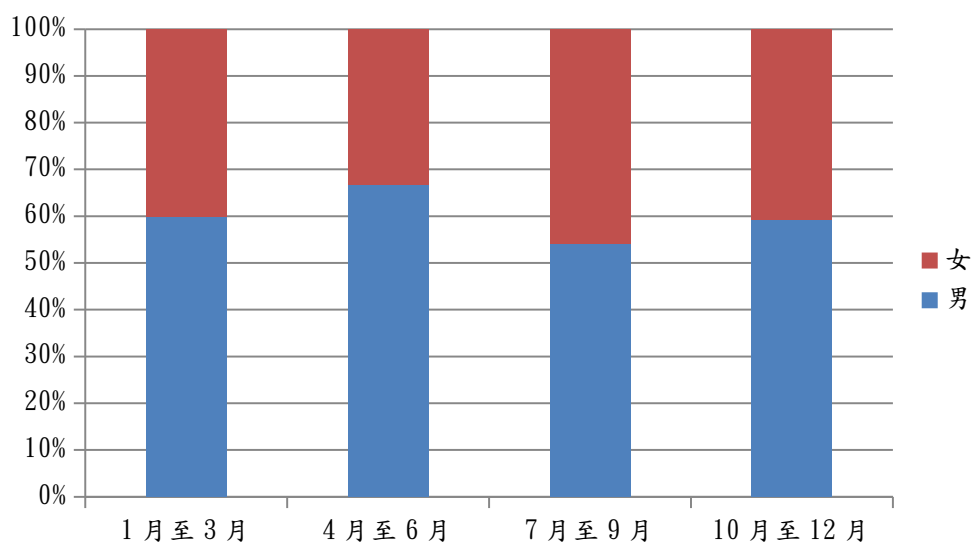


圖 5-公館鄉低收入戶補助性別分析

三、公務參與指標

108年本所具公務人員身分為40人，其中委任總共為15人，男性為6人，女性為9人，分別佔了40%及60%；薦任人員總共為25人，男性為17人，女性為8人，分別佔了68%及32%，由上述資料可得知，在屬於管理階層的職位中男性占了大多數。

非公務人員部分，男性共計42人，女性共計21人，分別佔了71%及29%，其中男性比例遠高於女性的主因為清潔隊員的員工中以男性佔極大比例，在37位清潔隊員中共佔了32位，推測原因應為男性相較於女性而言，較能勝任勞力工作。但若屏除清潔隊員後，鄉公所非公務人員之總人數為26人，其中男性為10位，女性為16位，分別佔了38%及62%，反而呈現女性多於男性的情況。

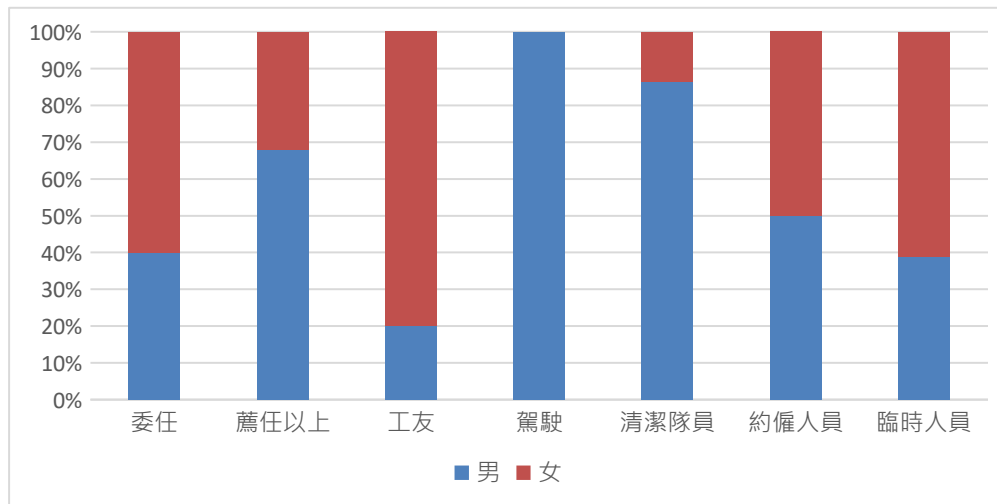
	公務人員			非公務人員					合計
	委任	薦任 以上	合計	工友	駕駛	清潔 隊員	約僱 人員	臨時 人員	
合計	15	25	40	5	1	37	2	18	63
男	6	17	23	1	1	32	1	7	42
女	9	8	17	4	0	5	1	11	21
男性%	40%	68%	58%	20%	100%	86%	50%	39%	71%
女性%	60%	32%	43%	80%	0%	14%	50%	61%	29%

表 8-鄉公所員工性別比例分析

單位：人；%

資料來源：本所人事室

圖 6-鄉公所員工性別比例



參、結論

性別統計為推動性別主流化之方法之一，期望能藉由性別統計數據及相關資訊之呈現，以性別觀點分析造成不同性別者處境差異之原因，提供各機關未來作為制訂促進性別平等之相關政策及落實性別主流化之參考。而本次分析將性別分析分為四大面向，分別為人口結構指標分析、社會救助指標分析、公務參與指標。在人口結構指標分析中，公館鄉整體人口中男性略多於女性，佔了52%；社會救助指標分析中，在急難救助、關懷獨居老人、低收入戶補助男性比例皆多於女性，從上述資料顯現，在社會救助方面以男性為主要對象，推測可能為男性在經濟上較有可能處於弱勢的局面；公務參與指標分析中，可發現在管理職位上，男性明顯大於女性，可能顯示男性在職位升遷方面還是較女性有優勢。透過上述的資料分析，可協助公務機關於未來制定決策時，考量不同群體的問題或需求，使得制定政策更有成效。