

苗栗縣政府消防局沿革

本局原隸屬苗栗縣警察局消防警察隊，為建全消防體系，配合中央既定政策及救災實際需要，以專責處理災害防救事宜，強化消防安全防護，執行公共安全之決策，確保縣民生命財產安全，於87年6月間，奉當時傅縣長學鵬指示儘速成立消防局，經積極籌備各項作業於88年1月15日正式成立，以專業處理災害防救事宜，組織編制由原來（消防警察隊）之二個業務組、4個分隊、13個小隊，擴編為4個業務科（火災預防、災害搶救、緊急救護、火災調查，93年度起再加編督導訓練、災害管理，100年度組織編製修編將督導訓練修編成督察及教育訓練）、4個室（行政、人事、會計及政風）及救災救護指揮中心，另設3個救災救護大隊及19個分隊（泰安分隊於92年7月26日成立，象鼻分隊於99年11月12日成立）。

因本縣幅員遼闊，提供縣民安全生活空間，為政府當前首要工作，本縣位於台灣本島的中北部，北面和東北面與新竹縣為鄰，南面和東面隔著大安溪、雪山山脈與台中市接壤，西面濱臨台灣海峽，面積為1,820平方公里，百分之60土地面積由森林覆蓋，境內有許多名勝古蹟與開發中的工業園區，地理環境相當優越，是著名的「山城」。但在本縣朝向都市化發展的過程中，許多複合式建築物，在人口密集的鄉鎮市，逐漸成型，而這些複雜的工商建物，火災危險度相當高；加以本縣豐沛的觀光資源，是國人休閒旅遊活動選擇的最佳處所之一，故近年來時有山難、落海、溺水等意外事故發生，再加入颱風、地震等天然災害之侵襲，故救災救護勤務更日趨繁重；所以為了維護縣民生命財產安全，亟需補充消防人力，而在正式消防隊員無法充分撥補的情況下，另招募社會熱心人士，成立義勇消防總隊，由林侑廷擔任首任苗栗縣義消總隊總隊長，總隊編制設有3個大隊、17個分隊，當時義消總人數827人，協助救災行列。民國94年7月義消總隊長由副議長陳明朝擔任，截至103年底止，義消編制設有1個總隊、3個大隊、6個中隊、19個分隊，義消總人數634人。鳳凰志工大隊長由議員禹耀東擔任，截至103年底止，鳳凰志工編制設有1個大隊、3個分隊，總

人數有 129 人。婦女防火宣導隊大隊長由蔡麗卿擔任，截至 103 年底止，婦宣編制設有 1 個大隊、5 個分隊，總人數有 141 人。睦鄰救援隊編制 1 隊，總人數 32 人。緊急救援隊編制 1 隊，總人數 26 人。救難協會編制 1 隊，人數 64 人。救護協會編制 2 隊，人數 62 人。水上、海上救生救難協會編制 2 隊，人數 50 人。

原隸屬新竹州苗栗郡警察課消防組組址：設於現址為苗栗市中正路 462 號復華銀行之處，民國 79 年間，已隨工商發達日趨紛繁，辦公人員及車輛隨人口之擴編、增加，原廳舍不敷使用，為適應勤業務需要，乃有遷址擴建之議，並積極規劃興建廳舍，並在縣政府、縣議會鼎力支持下，以標售舊有廳舍基地得款移建新廈，於民國 81 年興建完竣，同年搬遷至消防局現址奠基：苗栗市金鳳街 111 號。民國 88 年 1 月 15 日警消分立，人員擴編，成立之初，面對消防工作之轉型，由以往之打火到全方位之救災救護，為提升優質的救災技術、裝備及為民服務品質，原有廳舍已不敷使用，於是在民國 99 年爭取到中央及縣府經費上的支持，興建消防局本部廳舍，已於民國 103 年 9 月興建完竣，同年搬遷至現址：苗栗市經國路 4 段 201 號。為強化消防救災及提昇災害搶救能力，充實消防軟硬體設施，急需整體規劃訓練中心，爭取中央及縣府經費上的支持，於局本部廳舍後方興建「教育訓練中心」，預定於 104 年 8 月完工，。

為延伸服務觸角，改善消防隊員執勤及備勤環境，將廳舍改建及增設新的分隊，列為本局主要目標之一。先後於民國 88 年 11 月 24 日頭屋分隊落成進駐、民國 91 年 12 月 27 日後龍分隊落成進駐、民國 96 年 2 月 26 日第三救災救護大隊暨頭份分隊落成進駐、民國 97 年 1 月 30 日第二救災救護大隊暨竹南分隊落成進駐、民國 99 年 8 月 31 日南庄分隊落成進駐，西湖分隊已於民國 103 年 3 月 22 日落成進駐、民國 103 年 11 月 20 日公館分隊落成進駐。並已於 102 年取得三義分隊土地，103 年取得大湖及造橋消防分隊，現正積極取得泰安及竹南消防分隊土地中。

現(103年12月底)本局消防人力已達368人、各式消防車輛76輛、一般型救護車29輛，救災車輛71輛，不分晝夜投入救災救護工作，維護本縣縣民生命財產安全。

苗栗縣政府消防局組織概況

本局於民國 88 年 1 月 15 日警消分隸，苗栗縣政府消防局正式改制成立，依法執行預防火災、搶救災害及緊急救護等為民服務事項，編制員額數為 659 人，103 年度預算員額為 429 人，截至 103 年底止實際員額為 368 人。

本局設有火災預防科、災害搶救科、災害管理科、緊急救護科、火災調查科、督察科、教育訓練科、救災救護指揮中心、行政科、人事室、會計室、政風室共 8 科、1 中心、3 室；另在局本部之下設有 1 個特種搜救大隊、3 個救災救護大隊及 20 個消防分隊，各單位之職掌如下：

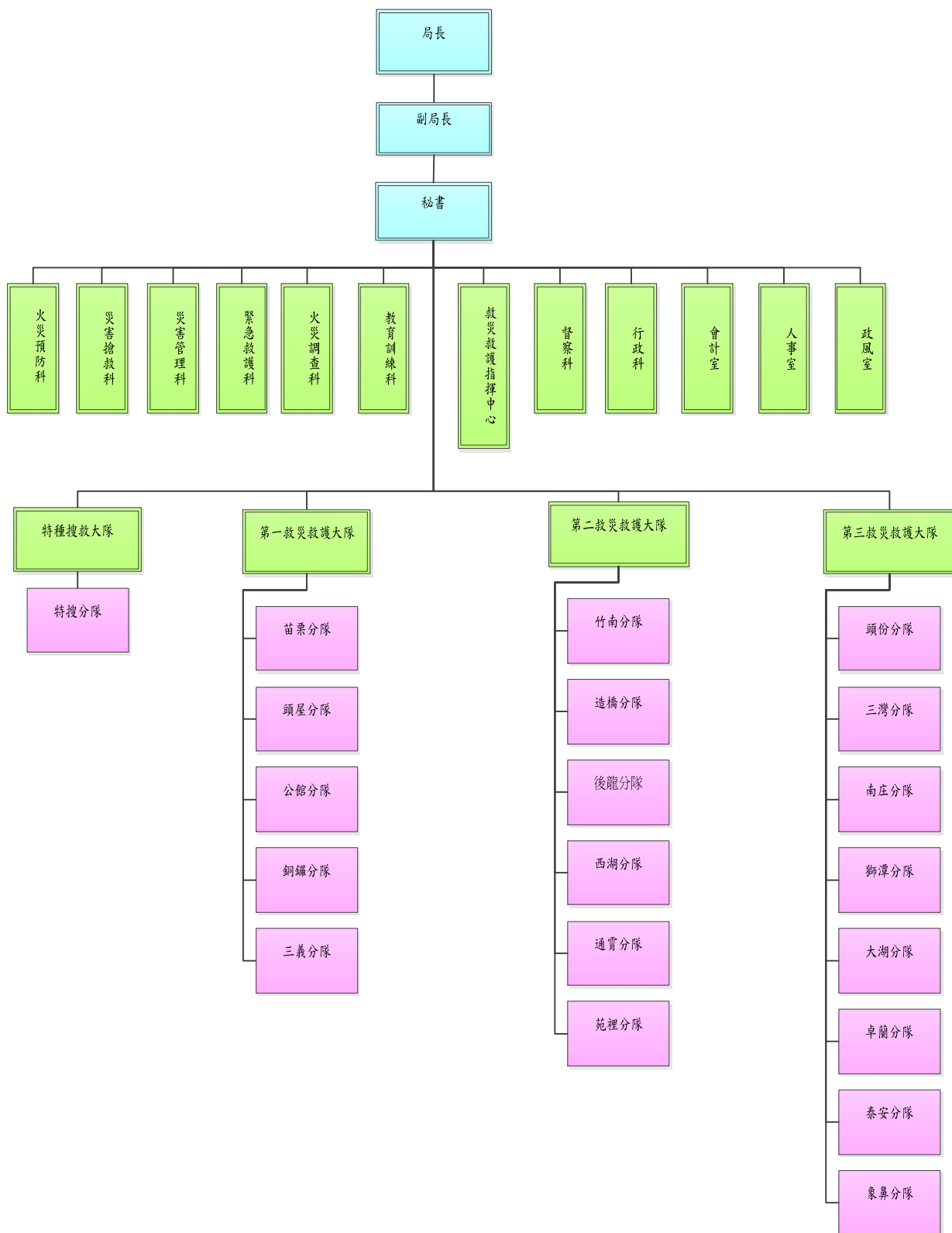
1. 火災預防科：辦理會審會勘；消防安全檢查；檢修申報；防火管理；防焰規制；防火宣導；消防裁處；消防圖說檔案管理；其他火災預防工作。
2. 災害搶救科：各類災害搶救規劃技術指導研究化學災害搶救；救災資源與消防水源之整備與運用管理；防溺工作之規劃與推動；各項救災車輛、裝備、器材規格訂定與採購；義勇消防人員之編組與管理運作；民間救災（難）組織之整合訓練與運用事項；義消教育訓練。
3. 緊急救護科：緊急救護傷病患救護相關資料統計、分析；消防及替代役人員救護教育訓練規劃及執行；救護人員技術及救護車輛、裝備器材之督導及考核；緊急救護宣導之規劃及執行；鳳凰志工初級救護技術員訓練之規劃及執行；鳳凰志工業務督導及考核；與衛生機關、醫療機構間業務協調聯繫及執行；緊急醫療救護系統之推動及執行；重大災害緊急醫療救護措施之規劃、督導及執行。
4. 督察科：督察業務；勤務督導業務；內部管理評核業務；消防勤務紀律管理業務；役男生活管理業務；.辦理業務績效評核；大隊會報簽核。

5. 教育訓練科：教育訓練業務；常年訓練；組合訓練；在職訓練；. 專業訓練；教育進修；消防楷模遴選。
6. 火災調查科：火災案件之火災原因調查與鑑定；撰寫製作火災原因調查報告書；火災證物之鑑定與鑑定儀器之維護；火災案件之統計與比較分析；受理民眾申請火災證明書並核發火災證明書；火災原因調查報告書之移送與檔案管理；公共危險物品管理；可燃性高壓氣體管理；爆竹煙火管理。
7. 災害管理科：災害防救法規之研議擬定；推動鄉鎮市層級災害應變中心建置；辦理各項天然災害演習事宜；災害應變中心開設；全縣救災資源調查；策辦災害防救諮詢委員會事宜；災害防救業務人員講習及訓練；防救災資料庫系統規劃與管理；擬定本縣重要天然災害防救措施及對策；製作防災宣導資料。
8. 救災救護指揮中心：受理報案處置；調度派遣作業；協調聯繫作業；傳達通報作業；資訊業務；新聞業務；勤務規劃。
9. 行政科：廳舍營繕工程；財產管理；庶務工作；消防車輛保養維修及管理；印信管理；研考、法制業務；文書檔案管理；技工、工友、駕駛管理；事務管理；招標採購；出納業務。
10. 人事室：任免遷調；獎懲；考績(成)；勤惰管理；福利互助；退休資遣撫卹；待遇津貼；健(公)保；服務證明；出國業務；分層負責；工作簡化；組織編制。
11. 會計室：本局歲計(辦理預算、追加減預算、決算等事宜)；會計(原始憑證之審核，會計憑證之編製、會計報告之編報、憑證之送審)；統計(辦理公務統計及分析)。
12. 政風室：關於本局政風法令之擬訂事項；政風法令之宣導事項；員工貪瀆不法之預防事項；員工貪瀆不法之發掘事項；員工貪瀆不法之檢舉處理事項；政風興革建議事項；政風考核獎懲建議事項；公務機密暨設備維護事項；依據「公職人員財產申報法」規定辦理財產申報並受理民眾查閱申報資料；其他有

關政風事項。

- 13、救災救護大隊：下設分隊，並依轄區劃分若干消防責任區，辦理救災、救護、消防安全檢查及為民服務事項。
- 14、特種搜救大隊：下設分隊，負責執行重大災害人命救助事項。

苗栗縣政府消防局組織系統圖



壹、提要分析

一、消防預算

(一)消防預算佔全縣總預算之比率

苗栗縣 103 年度歲出總預算為 286 億 4,787 萬餘元，消防局歲出預算 8 億 1,447 萬 9 千元，佔全縣歲出總預算 2.84%，相較於 102 年度之 2.42%，本局歲出預算佔全縣總預算比率增加 0.42 個百分點。本局 93 至 103 年度歲出預算編列情形如圖 1-1 示：

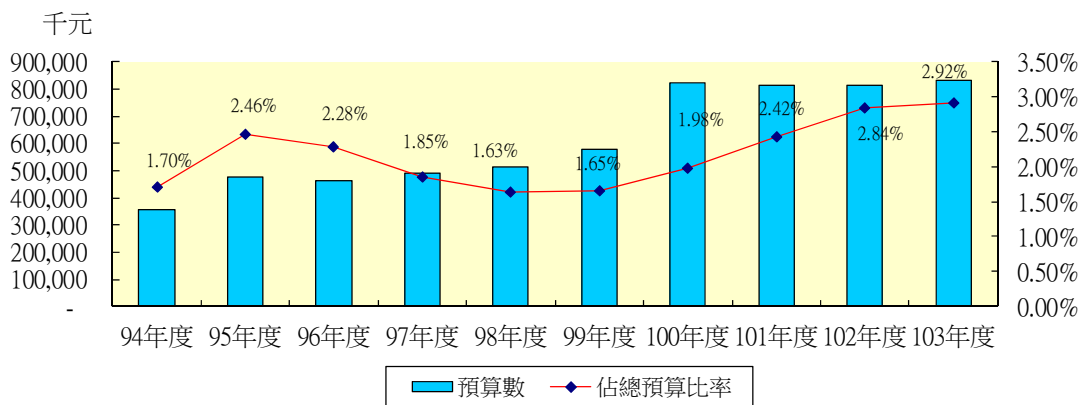
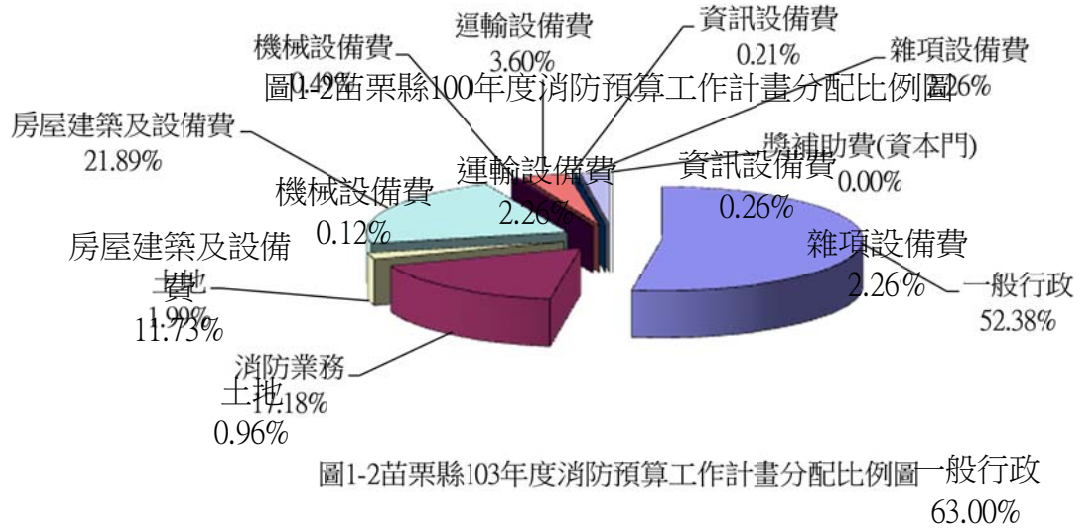


圖1-1 苗栗縣歷年消防局歲出預算數編列概況

(二)103 年度歲出預算編列情形：

- (1)本局 103 年度歲出預算數 8 億 3,367 萬 8 千元，較 102 年度預算數 8 億 1,447 萬 9 千元，減少 0.09%
- (2)歲出預算中，人事經費（含正式人員、工友、約僱及退休人員各項慰問金等）4 億 6,957 萬 9 千元，佔歲出預算數 56.33%；業務經費 9,079 萬 8 千 5 百元，佔歲出預算數 10.89%；獎補助費 1,948 萬 8 千元，佔歲出預算數 2.34%；設備經費 2 億 5,381 萬 2 千 5 百元，佔歲出預算數 30.44%。若依經資門分析，經常門 5 億 7,798 萬 5 千 5 百元，佔歲出預算數 69.56%；資本門 2 億 5,381 萬 2 千 5 百元，佔歲出預算數 30.44%。
- (3)預算科目以一般行政業務計劃佔 52.38%最多（其中以行政管理佔一般行政之 98.95%為最大之工作計畫），資本門一般建築及設備佔 30.44%居次，其中土地佔 1.99%，房屋建築及設備費佔

21.89%，機械設備費佔 0.49%，運輸設備費佔 3.60%，資訊設備費佔 0.21%，雜項設備費佔 2.26%，再其次為消防業務佔 17.18%，有關本局 103 年度消防預算工作計畫分配情形如圖 1-2 所示：



消防業務
19.40%

二、消防人力

(一)本局編制總員額為 659 人，103 年預算員額 429 人，103 年底消防人（職）員共計 368 人，較去（102）年增加 14 人，減少幅度為 3.95%，其中以警察官階任用者 348 人佔 94.57%，以職位分類簡薦委任用者 20 人佔 5.43%，由於本局所轄幅員遼闊，相較之下本局現有消防人力明顯不足，有待分年進用。（見表 2-1）

消防人力指標一覽表

人 次	人口數 (年 底)	消防局 (職) 員 現有人	義勇消 防人員 人數	每千人擁 有消防人 員數(含 消防及義	每千人 擁有消 防隊員 數	每千人 擁有義 勇消防 人員數
94年	559,944	226	710	1.672	0.404	1.268
95年	559,986	230	796	1.832	0.411	1.421
96年	560,163	239	713	1.700	0.427	1.273
97年	560,397	251	802	1.879	0.448	1.431
98年	561,744	288	656	1.680	0.513	1.168
99年	560,968	346	656	1.786	0.617	1.169
100年	562,010	365	641	1.790	0.649	1.141
101年	563,976	368	677	1.853	0.653	1.200
102年	565,554	354	642	1.761	0.626	1.135
103年	567,132	368	634	1.767	0.649	1.118

(二)本局自 88 年 1 月 15 日成立以來，進用人數逐年微幅成長，人員之進用除會計、人事、政風及一般行政人員外，消防人員由警大、警專畢業生分發為主。由於本局近年來積極向上級機關爭取預算補充消防人力，因此近年來新進消防人力較往年增加，歷年消防人力成長勢如圖 2-1 所示：

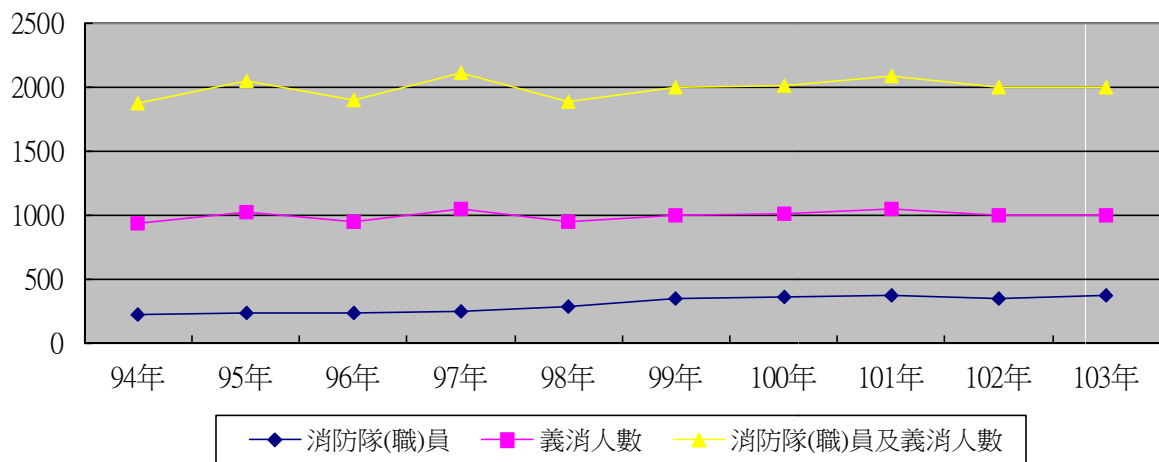


圖2-1 苗栗縣歷年消防人力(含義消)變遷趨勢圖

(三)依本局消防人(職)員之主要年齡分析,30~34歲82人,佔23.64%最多,25~29歲67人,佔18.21%,35~39歲62人,佔16.85%,45~49歲49人,佔13.32%,40~44歲40人,佔10.87%,50~54歲35人,佔9.51%,消防人(職)員之平均年齡為30.58歲,年齡層較低之原因主要係近年來新進人員大多源自警專(大)畢業不久的緣故。(見表2-1)

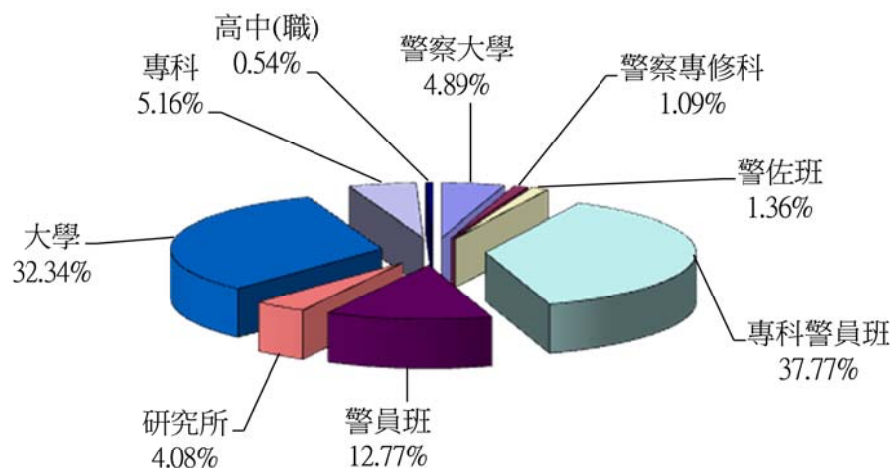


圖2-2 苗栗縣103消防人(職)員教育程度比例圖

- (四)本局現有人員教育程度，以警察大學（研究所、專、校）畢業 213 人佔 57.88%最多，一般院校（研究所、大學、專科、高中）155 人，佔 42.12%（如圖 2-2 所示），因消防人員適用警察人員人事條例，故人員之進用以通過警察特考者任用為主。（見表 2-1）
- (五)本局現有正式人員共計 354 人，局本部（內勤）人數 80 人佔 21.74 %，外勤人數共計有 348 人佔 78.26%，其中特搜分隊配屬 20 人、第一大隊配屬 78 人、第二大隊配屬 92 人、第三大隊配屬 98 人，在人力配置上目前仍以執行救災及救護工作為主，然消防安檢及防火宣導之重要性隨著都市的發展日趨重要，亦為經常性工作之一。女性人(職)員目前 56 人佔現有人數 15.22%，分別配屬於局本部各科、室、中心及各大隊、分隊。
- (六)「苗栗縣義勇消防總隊」於 88 年成立，下設 3 個大隊、6 個中隊、19 個分隊，現有義消人數共 634 人。為加強因應各式災害應變能加，有效整合民間救難志工，99 年將婦女防火宣導隊及鳳凰志工納入本縣義消總隊編制。本縣義消總隊為自願服務之義務性民力組織，協助執行消防救災、緊急救護及防火宣導等工作，係提供社會服務不求回饋之義務性民力組織，以有效彌補本局現有消防人力不足之情形，大幅提昇救災及防災宣導成效。（見表 2-2）

三、消防車輛裝備

(一)本縣轄區幅員遼闊，人口數截至 103 年 12 月底為 56 萬 7,132 人，與去年 56 萬 5,554 人相較，增加 1,578 人。平均每萬人 1.34 輛消防車。

苗栗縣消防車輛及裝備概況

單位：輛、%

年底別	人口數	消防車	救災車	消防勤務車	救護車	救生艇	橡皮艇	每萬人擁有消防車	
94年	559,944	52	20	22	22	31	17	0.93	
95年	559,986	51	18	22	24	31	17	0.91	
96年	560,163	49	29	42	24	32	13	0.87	
97年	560,397	51	27	41	27	32	13	0.91	
98年	561,744	54	40	35	24	23	14	0.96	
99年	560,968	63	49	36	24	23	15	1.12	
100年	562,010	66	51	37	29	23	16	1.17	
101年	563,976	68	53	35	25	23	17	1.21	
102年	565,554	70	57	36	27	24	18	1.24	
103年	567,132	76	71	34	29	24	18	1.34	
本年與上年比	增減數	1,578	6	14	-2	2	0	0	0.10
	增減率	0.28%	8.57%	24.56%	-5.56%	7.41%	0.00%	0.00%	8.08%

(二)本局現有消防車輛計 76 輛、救護車輛計 29 輛、救災車輛計 71 輛，消防勤務車輛 34 輛(計後勤消防車 20 輛、消防查察車 12 輛、災害預防宣導車 2 輛)，消防單位共計 4 大隊、20 個分隊。近來由於本縣二大城鎮—頭份、竹南都市發展迅速，再加上人口過度集中等現象，使得住宅火災、化災及工安事件等災害搶救之困難度增加不少，更凸顯出消防救災車輛裝備的重要性。所謂工欲善其事，必先利其器，且本縣幅員遼闊，山地部落人口散居，復以外地遊客與日俱增，交通、山難等意外事件頻傳，如何充實消防救災車輛裝備，以達救災之最大效能，亦是本局今後努力之方針。

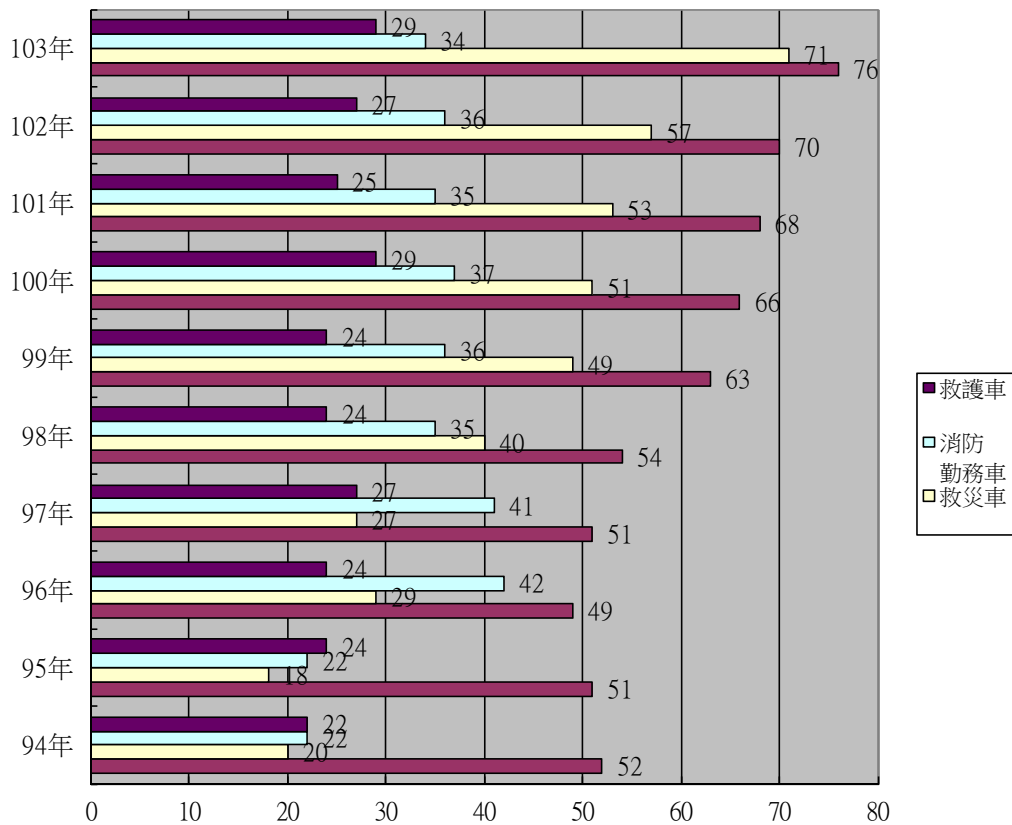


圖 3 - 1 苗栗縣94年至103年消防車輛種類

(三)本縣 103 年救災車輛計有消防警備車 44 輛、救災指揮車 4 輛、災情勘查車 10 輛、救助器材車 8 輛、火災現場勘驗車 1 輛、化學災害處理車 1 輛，目前本縣各鄉（鎮）市均配置有各型消防車輛，至於雲梯車配置單位包括（苗栗、頭屋、竹南、通霄、頭份等分隊），不足部分本局將持續逐年購置並配發至基層單位使用，使救災之機動性更為提高。（見表 3-1）

(四)本縣現有一般型救護車 29 輛。本（103）年之消防裝備計有空氣呼吸器、救生艇、消防衣、耐高溫消防衣、破壞器材組、空氣壓縮機、潛水用裝備、橡皮艇及小型幫浦等。由於本縣工業區與住宅區、商業區之間幾無區隔，造成災害搶救潛在危害因素相對提高，因此針對各種型態的災害搶救工作，有必要逐年規劃增購先進救災裝備，以提升救災戰力，減少不必要的傷亡。

四、消防水源

(一)本縣轄區內主要之消防水源為，截至 103 年底本縣消防栓計 4,024 支（佔消防水源 91.28%），平均每千戶擁有 22.23 支；另蓄水池 61 處（佔消防水源 1.38%）；游泳池 12 處（佔消防水源 0.27%）；其他 315 處（佔消防水源 7.14%）

苗栗縣政府94-103年消防水源統計

單位：輛、%

年底別	現在人口 戶數(千 戶)	總數	消防栓(支)		蓄水池 (處)	游泳池 (處)	深水 井 (處)	其他	
			個數	每千戶平 均數					
94年	158	3337	3254	20.59	35	16	0	32	
95年	160	3430	3338	20.86	39	13	0	40	
96年	163	3545	3456	21.20	41	13	0	35	
97年	166	3737	3634	21.89	55	13	0	35	
98年	170	4008	3724	21.91	85	14	0	185	
99年	172	4287	3906	22.71	80	13	0	288	
100年	175	4319	3971	22.69	64	14	0	270	
101年	178	4380	4007	22.51	45	12	0	316	
102年	181	4412	4024	22.23	61	12	0	315	
103年	183	4815	4397	24.03	61	14	0	343	
本年與 上年比	增減數	2.00	403	373	1.80	-	2	0	28.00
	增減率	1.10%	9.13%	9.27%	8.10%	0.00%	16.67%	0.00%	8.89%

(二)本縣轄區內主要之消防水源為消防栓，截至 103 年底本縣地上式消防栓 2,831 處，與去年相較增加 317 處；地下式消防栓計 1,566 處，較去年增加了 56 處；消防栓合計共 4,397 處，較去年增加了 373 處；由圖 4-1 可以看出，近年來消防栓數每年呈現成長的趨勢，尤以地上式最為明顯。茲將本縣近 10 年來消防栓數量增減情形圖示如下：

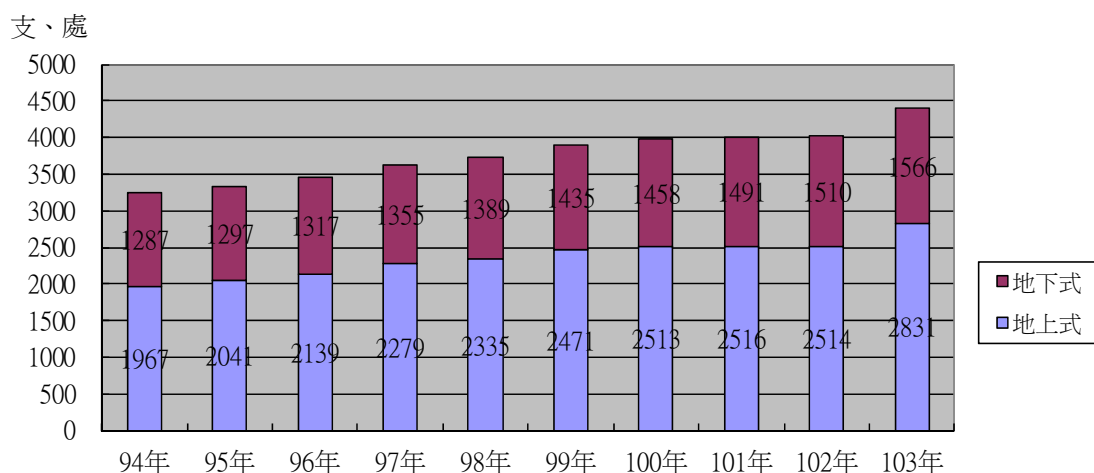


圖4-1 苗栗縣歷年消防栓統計

(三)由表 4-1 比較各鄉（鎮）市消防栓數，本縣仍以竹南鎮 653 處為最多，其次為頭份鎮 634 處，再其次為苗栗市 618 處，超過 200 處者為苑裡鎮、通霄鎮、後龍鎮、銅鑼鄉，其餘鄉鎮市則未滿 200 處，而以泰安鄉 18 處最少，綜歸差距頗大的原因，在於自來水管線及人口數多寡的問題。

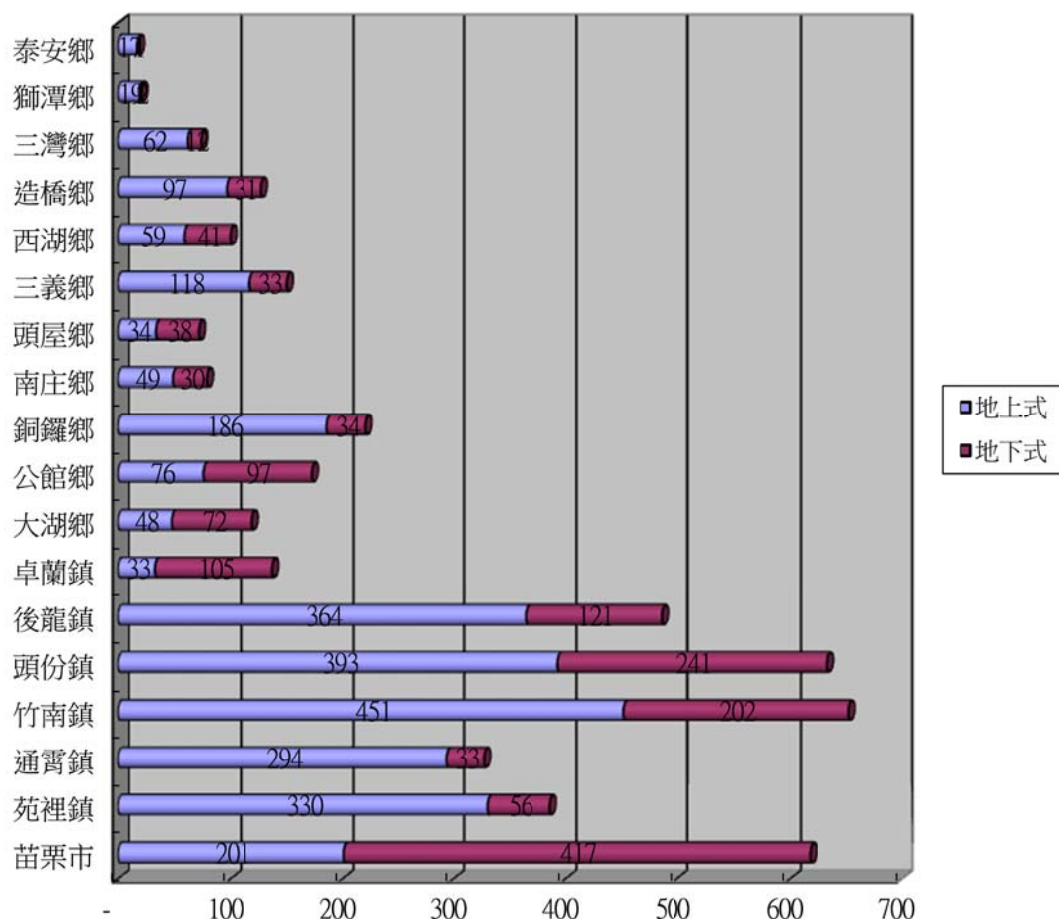


圖4-3 苗栗縣103年各鄉鎮市消防栓數量統計圖

五、天然災害

(一)各項災害

1. 颱風

103年度全臺計發布6個颱風侵襲臺灣本島如本頁之表5-1，相較102年的6個颱風，本年減少2個，而本年侵襲臺灣的颱風以蘇力颱風對本縣影響較鉅，所幸本縣事先防颱工作防範得宜因此並未造成人員傷亡；出動救災人員1,064人次，較去年增加632人次；出動救災車輛250輛，較去年增加131輛，有關出動救災人員及救災車輛如本頁之表5-2。

發布海上陸上警報時間	颱風名稱	成立災害應變中心時間
103. 6. 14	哈吉貝(HAGIBIS)	未成立
102. 7. 21	麥德姆(MATMO)	103. 7. 21成立
102. 9. 19	鳳凰 (FUNG-WONG)	103. 9. 20成立

註：本表列示中央氣象局發布之颱風警報及本縣應變中心開設時間。

2. 水患

103年度中央氣象局發布豪雨特報，因本縣受西南氣流影響，造成山區降下豪大雨，所幸並無造成人員傷亡。

3. 地震

103年發生的地震皆屬於輕微有感地震，因此對本縣並未發生災情。

4. 其他天然災害

本年度本縣並無其他天然災害發生。

近年受全球暖化影響及極端氣候發生頻率強度日益增劇，在豪雨與颱風肆虐同時，降雨紀錄屢創新高，本縣由於幅員遼闊、境內地形環境多變化，且大部份屬山區地形，一旦發生天然災害往往造成人命之傷亡。

(二)本縣災害業務主管機關分工：

- 消防局：風災、震災、火災、爆炸災害。
- 工務處：陸上交通災害、,空難、海難事故。
- 水利城鄉處：水災、土石流災害、旱災。
- 工商發展處：公用氣體與油料管線、輸電線路災害。
- 農業處：寒災、森林火災。
- 環保局：毒性化學物質災害。
- 其他災害：依法律規定或由本縣災害防會報指定。

六、火災案件

(一)本縣近年火災次數在全縣縣民防火觀念提升及本局同仁的努力，已呈現逐年降低之趨勢，本(103)年火災發生數 55 件，與 102 年火災發生數 29 件，增加 26 件。而本年起火原因多數集中建築物住宅之中，顯示本局仍需於防火宣導之中，加強民眾防火意識（見表 6-1）。茲將本縣近十年來火災發生次數圖示如下：

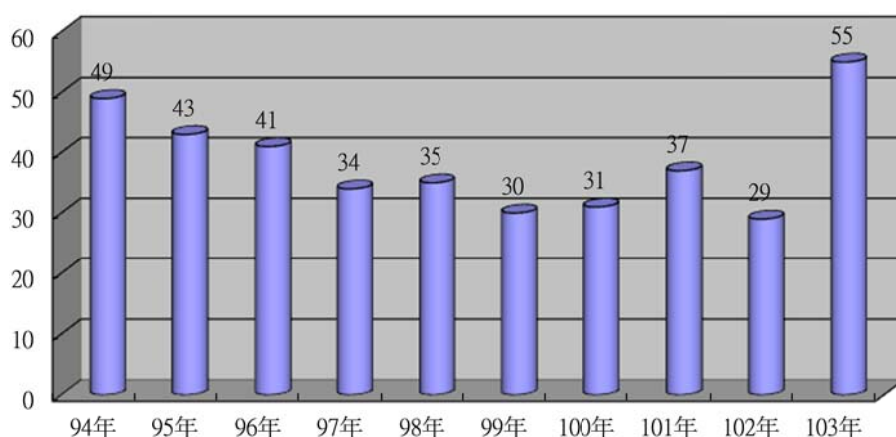


圖6-1 苗粟縣94年至103年火災發生次數

(二)本(102)年發生火災，發生時間以 18 時至 21 時為 14 件（佔 27.27%）居首，其次為 21 時至 24 時為 8 件（佔 18.18%）居次、再其次為 3 時至 6 時為 7 件（佔 16.36%）。在此呼籲民眾在 18 時至 21 時這段時間應特別注意用火用電之安全。（見表 6-1）

苗粟縣102年與103年火災發生時段

期間 \ 時段	0~3時	3~6時	6~9時	9~12時	12~15時	15~18時	18~21時	21~24時	
	102年	2	2	7	4	5	6	1	2
103年	4	9	4	4	7	2	15	10	
本年與上年比	增減數	2	7	-3	-	2	-4	14	8
	增減率	100.00%	350.00%	-42.86%	0.00%	40.00%	-66.67%	1400.00%	400.00%
103年火災發生率(%)	7.27%	16.36%	7.27%	7.27%	12.73%	3.64%	27.27%	18.18%	

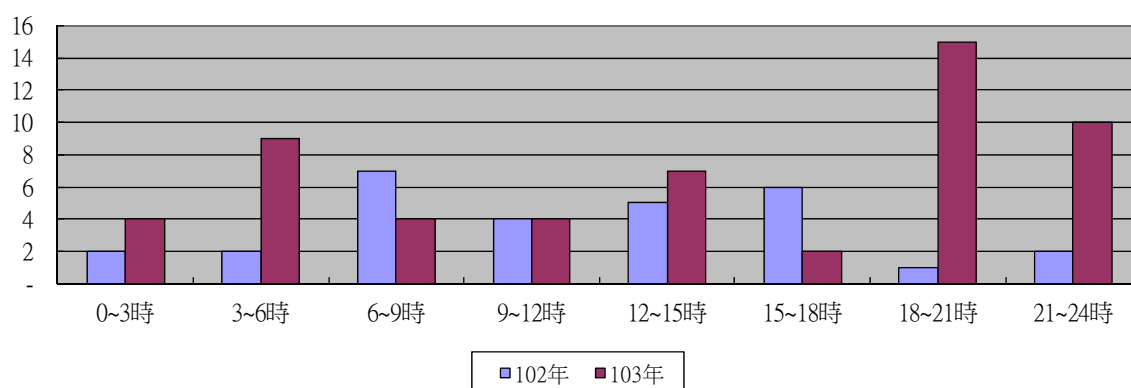


圖6-2苗栗縣近2年火災發生時段

(三)經分析因火災而死亡、受傷的人數，本(103)年死亡人數8人較去(102)年0人增加8人，在火災受傷人數部分，本(103)年受傷人數15人較去(102)年1人增加14人；另統計因發生火災而造成財物之損失，103年總損失較102年增加7,220萬8千元，其中房屋損失增加653萬元，財物損失增加6,567萬8千元。本局未來更會加強民眾用火、用電之防火常識宣導，以減少火災發生，確保民眾生命財產安全(見表6-2)。有關本縣近十年來火災財務損失統計如下圖所示：

分析		死亡人數 (人)	受傷人數 (人)	財物損失		房屋燬損 (間)	汽車燬損 (輛)	機車燬損 (輛)
				房屋 (千元)	財物 (千元)			
期間								
	102年	0	1	7,085	6,522	17	2	0
	103年	8	15	13,615	72,200	43	15	2
本年與 上年比	增減數	8	14	6,530	65,678	26	13	2
	增減率	0.00%	1400.00%	92.17%	1007.02%	152.94%	650.00%	0.00%

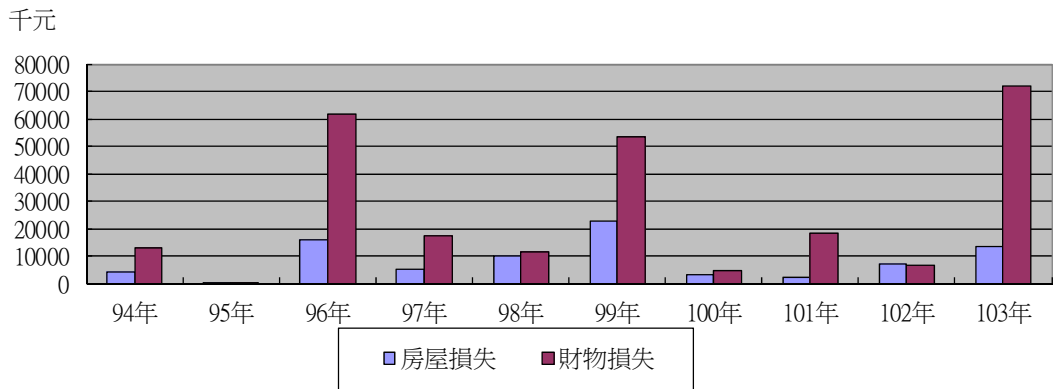


圖6-3 苗栗縣93年至102年火災財務損失統計圖

(四)本(102)年火災發生建築物類別件數，以獨立住宅 17 件為最多(佔起火建築物之 73.91%)，其次為集合住宅、商業建築物及工廠各 2 件(各佔起火建築物之 8.69%)。(見表 6-3)

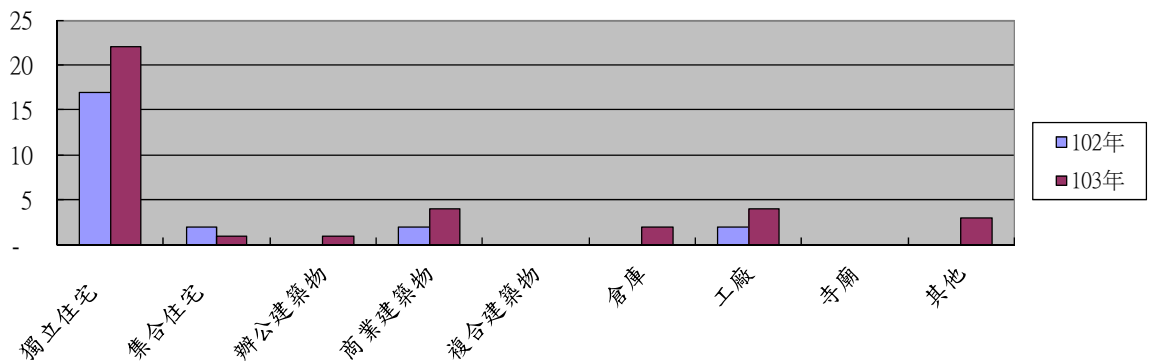


圖6-4 苗栗縣近2年火災發生場所比較

(五)本(103)年火災發生起火處所件數，以其他 19 件為最多(佔發生數之 34.55%)，其次為臥室 12 件(佔發生數之 21.82%)，再其次為倉庫 8 件(佔發生數之 14.55%)。(詳見表 6-4)

苗栗縣102年與103年火災起火處所統計

所 期 間	處	客 廳	餐 廳	臥 室	書 房	廚 房	浴 廁	神 龕	陽 台	庭 院	辦 公 室	教 室	倉 庫	機 房	攤 位	工 寮	樓 梯 間	電 梯	管 道 間	走 廊	停 車 場	騎 樓 下	路 邊	墓 地	其 他
102年		1	0	7	0	0	0	1	0	1	0	0	2	0	0	0	0	0	0	2	1	0	1	0	13
103年		1	1	12	0	2	1	1	0	1	2	1	8	0	0	0	1	0	0	0	0	0	5	0	19
本年與 上年比 較	增 減 數	0	1	5	0	2	1	0	0	0	2	1	6	0	0	0	1	0	0	-2	-1	0	4	0	6

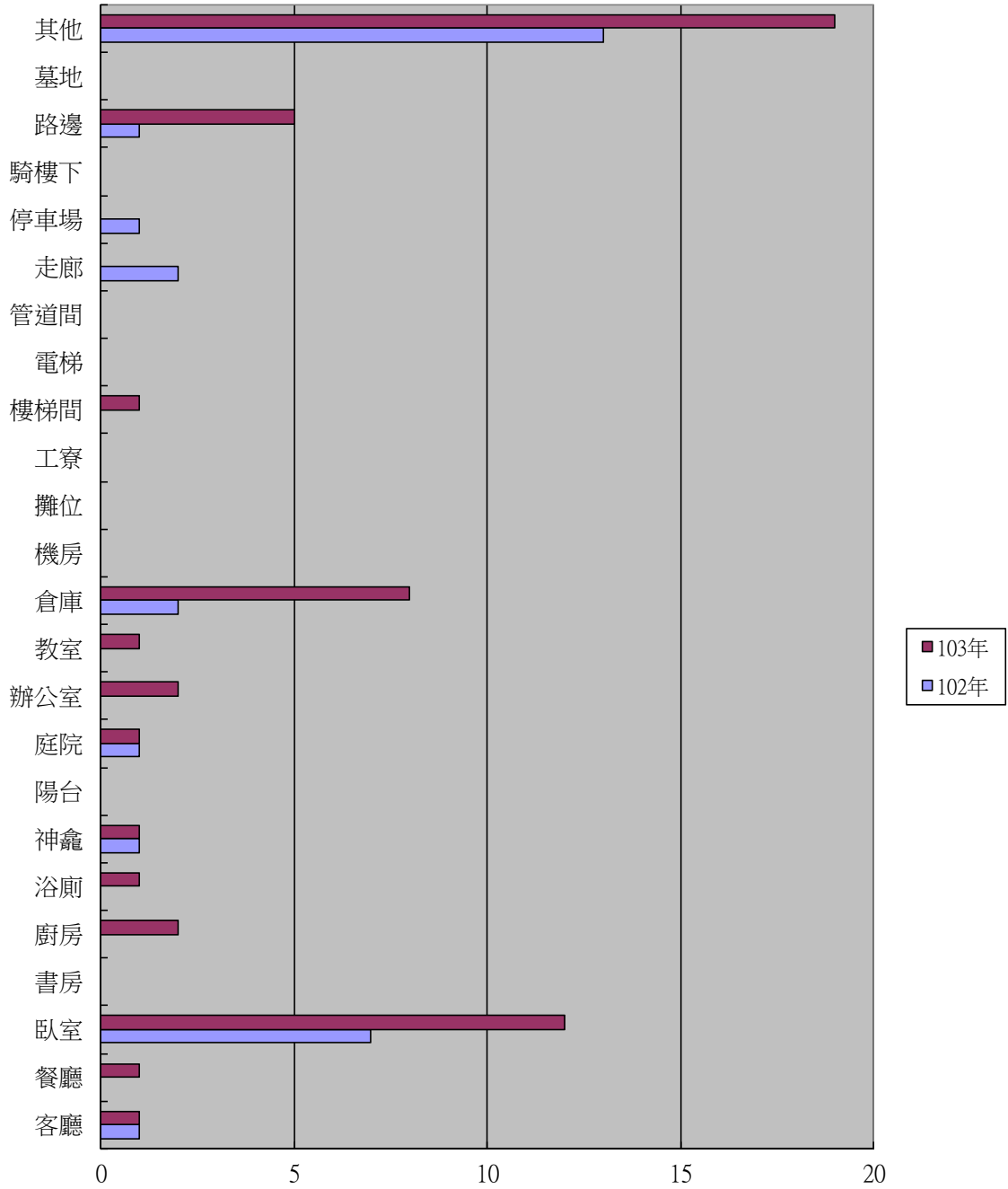


圖6-5 苗栗縣近2年火災起火處所

(六)經統計本(103)年火災起火原因，分別為人為縱火 14 件(佔發生數之 25.45%)為最多，其次為電氣設備 13 件(佔發生數之 23.64%)，再其次為原因不明 8 件(佔發生數之 14.55%)。(見表 6-5)

原因	原																		
	人為縱火	自殺	燈燭	爐火烹調	敬神掃墓祭祖	菸蒂	電氣設備	機械設備	玩火	烤火	施工不慎	易燃品自燃	瓦斯漏氣或爆炸	化學物品	燃放爆竹	交通事	天然災害	原因不明	其他
102年	5	-	-	-	1	4	8	-	1	1	-	-	-	-	-	-	-	2	7
103年	14	1	1	2	-	6	13	1	1	-	1	1	-	-	-	-	-	8	6
本年與上年比較	9	1	1	2	-1	2	5	1	-1	1	1	-	-	-	-	-	-	6	-1

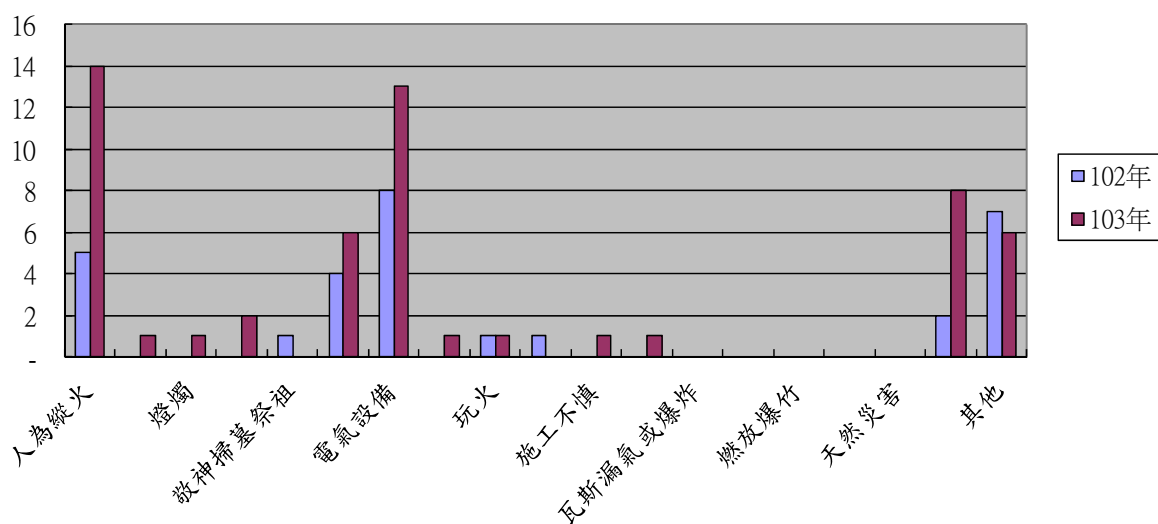


圖6-6 苗栗縣近2年火災發生原因

(七)經統計 103 年火災出動人員、車輛、船艇、直昇機中，以水箱消防車計 2,190 輛最多(佔 53.31%)，幫浦消防車 705 輛次之(佔 17.16%)，水庫消防車 566 輛再次之(佔 13.78%) (見表 6-6)。由上述可知搶救火災通常以救災車組作戰較多，如水箱消防車搭配幫浦消防車，或水箱消防車搭配水庫消防車等救災車組，故以上二類消防車出動次數最多，另有關出動人員部分，義消及其他民力團體人員出動人員較消防人員出動為多，乃因本縣消防人員尚未達到編制員額，火災之搶救除需消防人員投入火場外，餘皆須義消人員的配合與協助，才能快速將火災撲滅，確保縣民生命及財產的安全。有關本縣近十年來出動人員、車輛、船艇、直昇機情形如下圖所示：

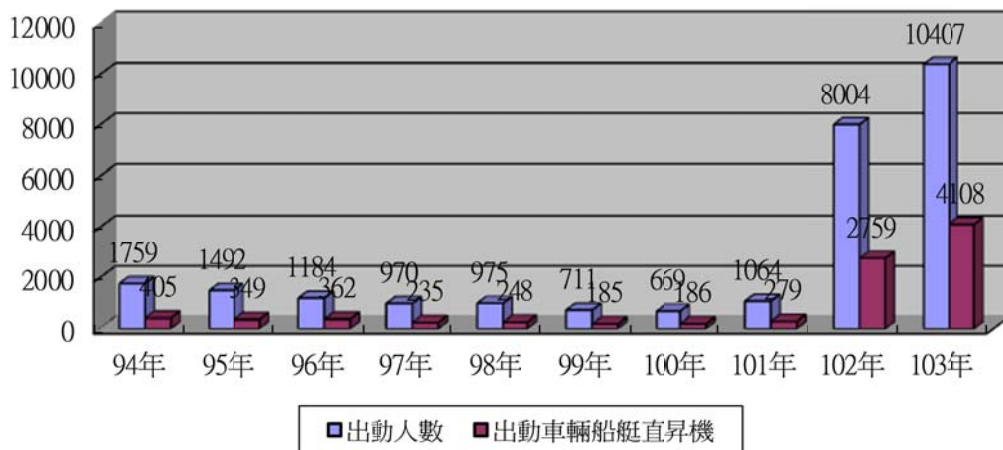


圖6-7苗栗縣94-103年出動人員暨車輛船艇直升機次數

七、火災預防

(一)列管建築

本(103)年應設消防安全設備之列管建築物計 3,906 棟，較去年增加 0.46% (18 棟)；其中一至五層計 3,647 棟佔 93.37%，六至十層計 218 棟佔 5.58%，十一層以上計 41 棟佔 1.05%，各層列管建物情形詳見表 7-1。茲將本縣近十年來列管建築物統計圖示如下：

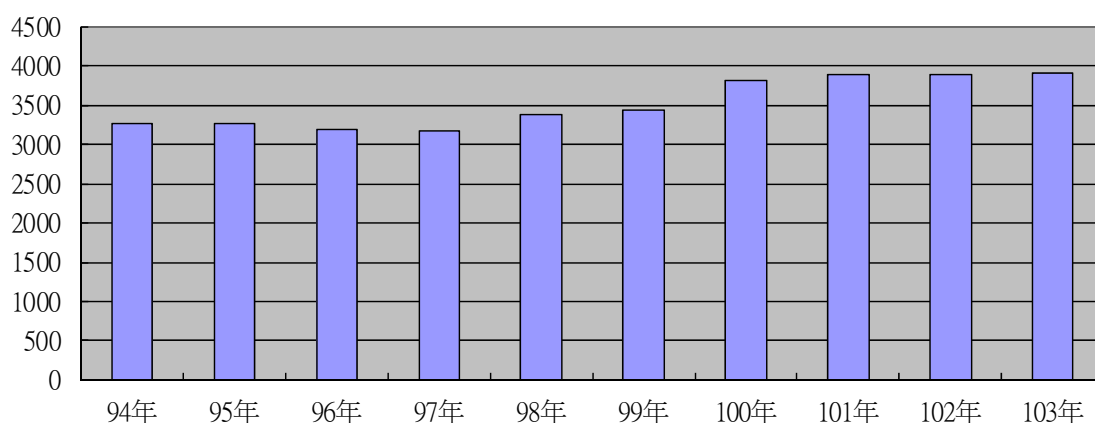


圖7-1苗栗縣列管建築物統計圖

(二)消防安全檢查對象

本縣消防安全檢查列管對象，係依消防法第六條第一項規定，對應設消防安全設備之場所，按其危險程度加以分類列管。本(102)年度列管對象共 3,906 家，較上年略增 0.46%，各類場所中以工作場所 826 家佔 21.15%最多，其次為辦公室 294 家佔 7.53%，補習班 269 家佔 3.89%居第三。(見表 7-2)

(三)防火管理執行情形

由於本縣幅員遼闊，建築物使用用途複雜，有關消防安全設備檢查之成果，由表 7-3 中可以看出，本(103)年全年執行消防安全設備列管家數為 3,906 件，本局於 91 年 2 月間，成立專責消防安全檢查小組，執行消防安全設備檢查，依行政院頒訂「維護

公共安全方案－消防安全管理部分」規定甲類場所每半年檢查乙次、甲類以外場所每年檢查乙次，惟煤氣行、爆竹煙火販賣商店由責任區查察，各檢查人員，每次編組出勤執行安全檢查，對於違反消防法具體事實者，應開具相關之違反消防法公文書。本（103）年檢查次數計 3,894 次，檢查合格率为 92.24%，較去年 90.69%，較去年增加 1.55%；複查件數為 253 件，較去年減少 101 件；罰鍰總金額為 2 萬 4 千元，較去年 25 萬 2 千元，減少了 22 萬 8 千餘元，減少 90.48%，罰鍰金額收繳率为 47.06%，較去年 101.20%，減少 55.14%（見表 7-3）。本縣近十年來消防安全檢查情形圖示如下：

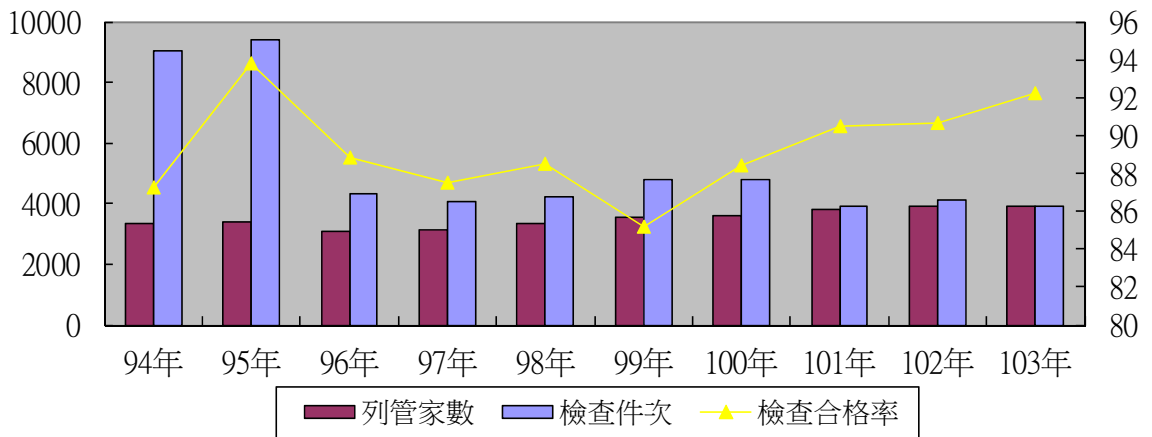


圖7-2 苗栗縣94-103年消防安全設備查察比較圖

(四) 液化石油氣消防安全檢查

取締違規液化石油氣部份(包括分裝場違規灌氣，分銷商違規超存、使用逾期鋼瓶，違反其他安全管理規定事項等)，本（103）年依公共危險物品及可燃性高壓氣體設置標準暨安全管理辦法規定，對本縣境內之液化石油氣營業場所—分銷商、分裝場及其儲存處所消防安全設備實施定期檢查。本局 103 年度液化石油氣消防安全檢查列管場所 234 家，包括分銷商 52 家、分裝場 1 家、容器檢驗場 1 家、容器儲存所 6 家及串接使用場所 174 家，有關

液化石油氣分銷商之超量儲存、無照販賣及逾期鋼瓶的取締工作，本局整年度均持續執行，近幾年來之檢查合格率皆為9成8以上，而103年檢查件次計有1,157件次，較上年度增加65件次，檢查合格率99.31%，較上年度減少0.05個百分點。本局均持續加強宣導及查察取締業者違規事項，以維護消費者權益，保障消費者使用液化石油氣安全。(見表7-4)

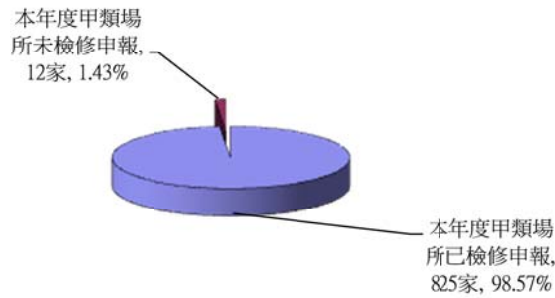
(五)防火管理執行情形

經統計本(103)年本縣應設防火管理人場所家數為1,255家，已設防火管理人者為1,248家，防火管理人設置率已達99.44%。本年應設消防防護計畫製定家數為1,255家，已設1,245家，設置率為99.20%。其他未設防火管理制度者(含設置防火管理人、自衛消防編組演練、製作防護計畫書)經開立限改單件數為265件，較去年增加99件。(見表7-5)

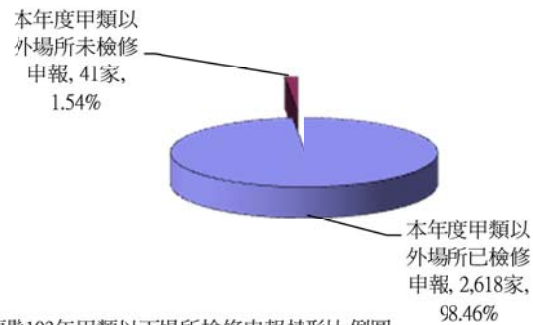
(六)消防安全設備檢修申報

民國103年底甲類所應申報家數837家，本期申報家數825家，申報率98.57%；甲類以外場所應申報家數2,659家，本期申報家數2,566家，申報率98.46%。違規理情形未檢修申報限改件189件，未檢修申報罰鍰件次5件，處罰鍰金額168,000元。

近年來本局積極推動檢修申報制度，期使本縣各類場所業者能將「自己財產，自己保護」之火災預防觀念與之相結合，藉由各類場所管理權人主動定期檢修所設消防安設備，保持其性能良好，俾於火災發生時充分發揮效用，降低火災所造成損失，保障生命財產及維護公共安全。(見表7-6)



苗栗縣103年甲類場所檢修申報情形比例圖



苗栗縣103年甲類以下場所檢修申報情形比例圖

(七)防焰規制執行情形－防焰性能認證合格廠商

據統計 103 年防焰性能認證合格廠商 7 家，沒有增減，全年檢查 28 件次，檢查合格率高 100%。(見表 7-7)

(八)防焰規制執行情形－設置防焰物品場所

經查本縣應設置防焰物品場所，列管家數為 783 家，本年共檢查應使用防焰物品場所件次為 1,029 件次，檢查不合格家數為 6 件次，檢查合格率高 99.42%。對於為提高設置防焰物品廠所之合格率高，本局除開立限改單要求管理權人儘速改善外，也不斷透過宣導的方式來落實本項制度。(見表 7-8)

(九)爆竹煙火安全檢查及取締

為維護人民生命財產，確保公共安全，預防災害發生，本局依據

爆竹煙火管理條例辦理爆竹煙火安全管理，加強爆竹製造，儲存及販賣之檢查、取締及處份，對本縣爆竹煙火合格販賣商實施定期消防安全檢查，對可疑場所（廢棄工寮、雞場等場所）或曾取締過之違規場所加強取締，本（103）年列為檢查場所計 732 處，檢查次數計 7,669 次，其中對販賣場所檢查計 3,954 次，對宗教廟會地點檢查計 158 次，對可疑處所檢查次數計 2,240 次（見表 7-9）。另對轄內違規製造、儲存、販賣場所實施稽查取締，對不符規定場所均依違反爆竹煙火管理條例予以處分。103 年度取締計 0 件，處罰鍰者計 0 件。（見表 7-10）

八、緊急救護

(一)緊急救護係指緊急傷病患或大量傷病患之現場急救處理及送醫途

中之救護，由具初級、中級或高級救護技術員資格之救護人員於到院前做必要之急救處置，以提昇傷病患到院前之存活率，本縣轄區面積遼闊，且大部屬山地地區，各種意外災害事故頻繁，近年來由於工商業蓬勃發展，民眾生活、知識水準提升，民眾對於緊急救護的服務品質要求及認識亦相對的提高。據統計本局近年來之救護量不斷激增，94年出勤次數為12,362次，相較本(103)年22,682次，近10年來增加99.59% (如圖8-1)，顯見緊急救護工作之重要性，故緊急救護服務品質之提升為本局日後之工作重點(見表8-1)。茲將本縣近十年來救護出勤次數及年增率圖示如下：

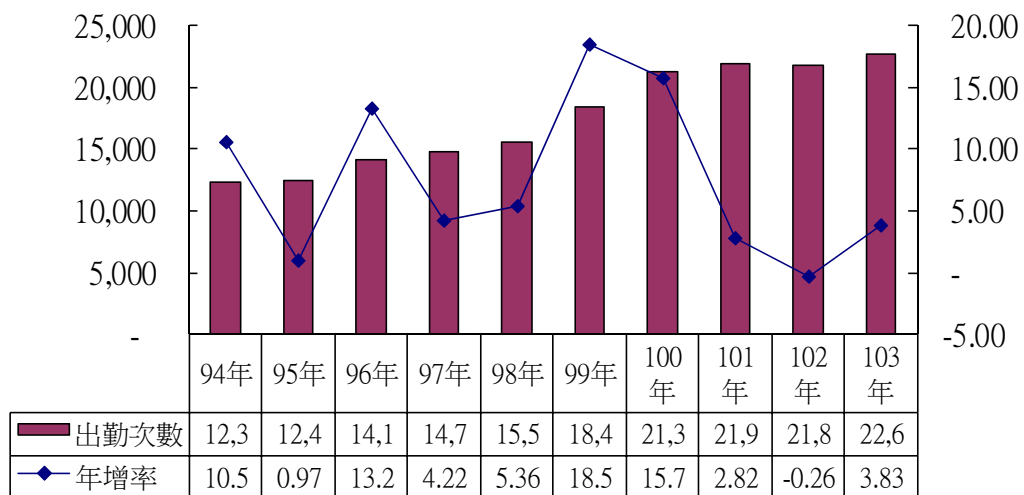


圖8-1苗栗縣94年至103年救護出勤次數及年增率趨勢圖

(二)本(103)年之出勤空跑次數為4,057次，佔出勤次數達17.89%，

空跑次數過高，對於到院前緊急救護工作而言，是一項非常沉重的負擔，不僅浪費救護資源，影響其他急需待救民眾，並造成救護人員體力及精神上負荷。由圖8-2顯示，94年空跑次數3,429次至103年達4,057次，空跑次數隨著救護量增加相對逐年提高，故為有效降低空跑件數，避免救護資源浪費，本局積極在各項宣導訓練活動中，加強民眾如何迅速提供案情及避免謊報、誤報，

以有效提供救災救護情資。另本局亦積極訓練各分隊人員值班派遣能力，並規劃整合 119 報案系統，使值班派遣人員專業化，期能以專業受理救護案件，適度調派救護人員出勤，降低空跑率，以免救護資源被不當浪費。

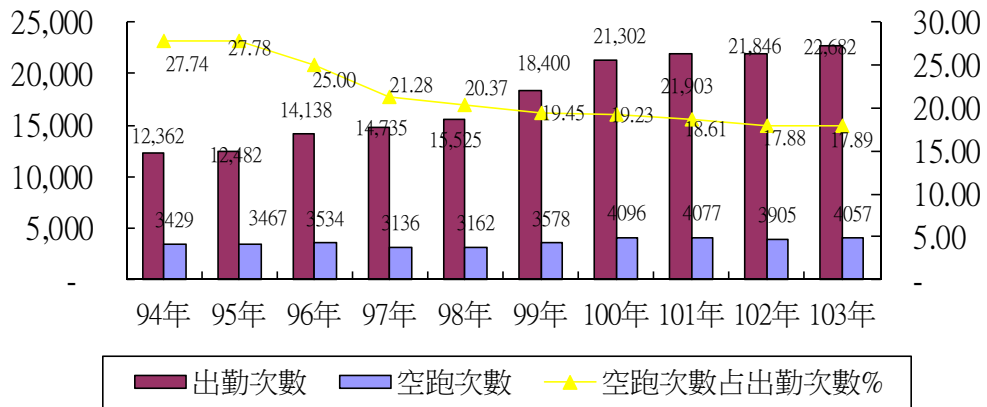


圖8-2苗栗縣94年至103年救護出勤、空跑次數佔出勤次數比例圖

(三) 由表 8-1 中，本 (103) 年各月份之出勤次數及急救送醫人數甚為平均，民眾申請使用緊急救護服務較無季節性的差別；另本縣各鄉鎮市之中仍以頭份鎮、竹南鎮、苗栗市等三大鄉鎮人口密度高之地區，其緊急救護出勤次數及急救人數較多(見表 8-1)。茲有關 103 年各鄉鎮市緊急救護出勤次數比率如下圖 (圖 8-3) 所示：

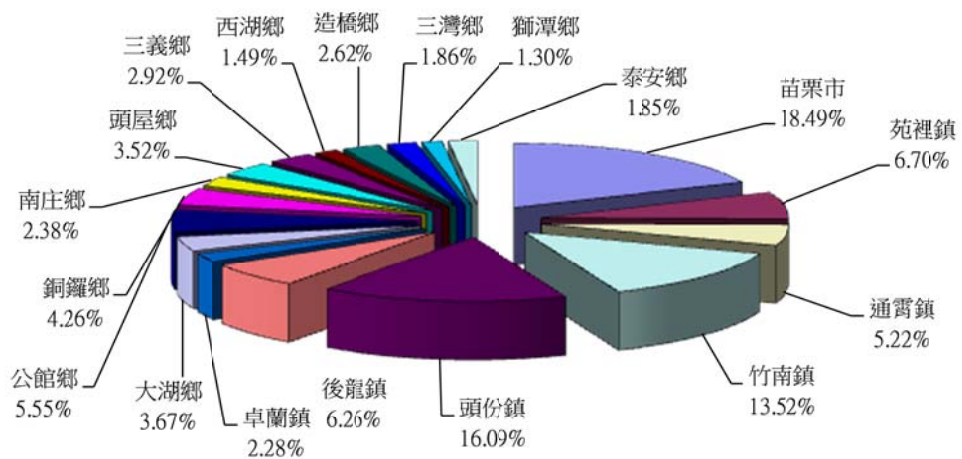


圖8-3 苗栗縣103年各鄉鎮市緊急救護出勤次數比率圖

(四)近年來之急救送醫人數，仍以急病、車禍之急救送醫人數居多如下圖(圖8-4)，本局為在傷病患搶救的黃金時間內，施予正確迅速的急救處理，積極辦理各種救護情境訓練，並針對各種車禍情境練習，使同仁面對各種車禍類型皆能迅速果決處理緊急傷病患，另本局購買各項先進救護裝備，使同仁在救護現場能迅速處置緊急傷病患，有效提高存活的機率，讓緊急救護發揮最大之效益。

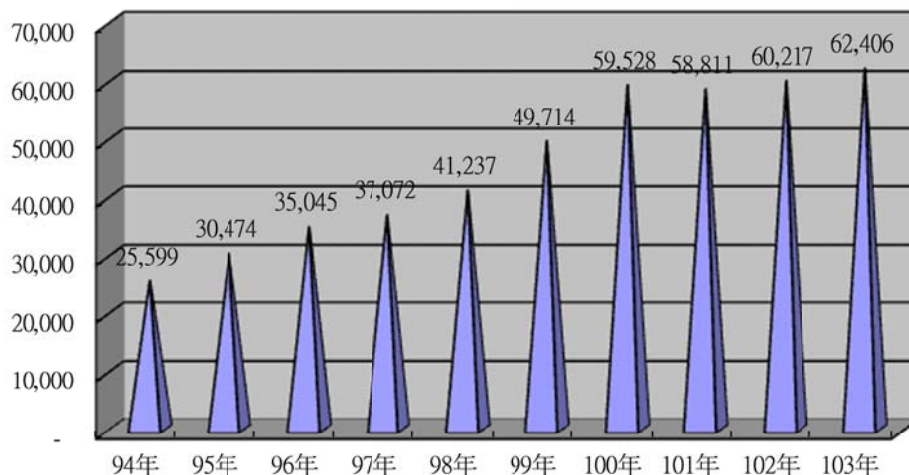


圖8-4 苗栗縣94至103年急救處置次數

(五)本局執行救護案件中，心肺功能停止之病患由 95 年 160 人到 103 年達 537 人，倘現場家屬或民眾在救護人員未到達前，及時施予 CPR 急救，可增加病患待救時間，故本局辦理各項 CPR 宣導訓練，以加強民眾學習 CPR 技術，期能使病患在第一時間獲救，以提高無生命徵象患者存活率，本局 103 年度急救成功有 人，成功率 %。

(六)近幾年來消防救護車之緊急救護，已由以往僅載送傷患至醫療院所，推展至目前的救護技術員於救護車上執行到院前緊急救護工作，期使患者到院前傷殘率逐年下降，因此，救護技術員執勤技能及素質之提昇愈形重要，往往黃金急救時間內所實施之處置，而挽回患者寶貴命，也因此樹立良好之消防專業形象，本縣到院前緊急救護急救處置次數逐年提昇中。詳圖 8-4

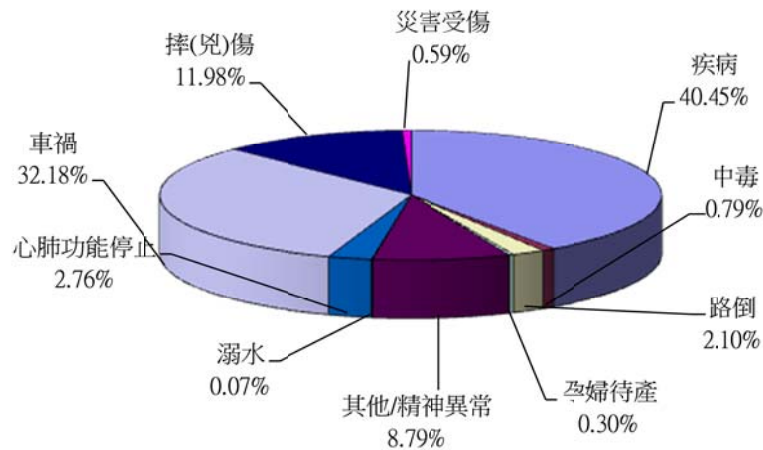


圖8-4 苗栗縣103年緊急救護急救原因比例圖

(七)緊急救護對於現代化國家或任何區域而言，都是極為重要而必備的工作。因為在任何時間、地點，都有可能發生令人意想不到的意外災害，即便是以現代進步的科技，仍然無法完全精確的掌握及預測天災發生，而不論是天災或人禍，抑或是意外事故，往往造成許多無法彌補的悲劇及傷害。因此，對於緊急救護工作，只有愈來愈受重視，那是對生命的重視與關懷。由此可見，消防人員之定位較以往顯著不同，不再只是給民眾救火及搬運傷病患之刻板印象，故如何提昇消防人員之專業形象，提昇為民服務品質，積極辦理急救技術、常識宣導及 CPR 教學活動，提昇民眾自救能力，雙管齊下，提昇我國緊急救護品質，讓緊急傷病患生命得以延續，及到院前得到更妥適的照護，以節省社會成本，亦為本局今後努力之課題。

九、其他

(一)消防員工傷亡慰問及急難濟助

103年本縣消防員工亡慰問及急難濟助總計6人，其中因公死亡1人，因公受傷5人，其餘意外死傷、因病死亡或住院及急難濟助皆為0人。

(二)義勇消防人員傷亡慰問

103年本縣勇消防人員傷亡總計9人，其中因公死亡0人，因公受傷3人，因病死亡5人，意外死亡1人。

表1-1 苗栗縣消防歲出預算

單位：新台幣千元

年 度 別 業 務 別	本 縣 總 預 算	消 防 預 算 數	消 防 預 算 占 縣 預 算 金 額 比 率 (%)
94 年 度	20,899,119	356,064	1.70
95 年 度	19,366,183	475,664	2.46
96 年 度	20,329,749	464,404	2.28
97 年 度	26,530,777	489,705	1.85
98 年 度	31,335,302	511,803	1.63
99 年 度	34,994,071	578,285	1.65
100 年 度	41,487,474	822,691	1.98
101 年 度	33,683,611	815,220	2.42
102 年 度	28,647,879	814,479	2.84
103 年 度	28,571,255	833,678	2.92
一般行政	-	436,640	52.38
行政管理	-	435,209	52.20
會計業務	-	202	0.02
人事業費	-	1,048	0.13
政風業務	-	181	0.02
消防業務	-	143,226	18.92
消防工作	-	26,456	3.17
救災救護管理	-	68,991	8.28
緊急救護	-	8,453	1.01
預防工作	-	5,627	0.67
災害搶救	-	23,735	3.68
督導訓練	-	4,689	0.56
災害管理	-	3,283	0.39
火災調查	-	1,450	0.17
災害防救	-	542	0.07
一般建築及設備	-	253,812	30.44
土地	-	16,630	1.99
房屋建築及設備費	-	182,470	21.89
機械設備費	-	4,066	0.49
運輸設備費	-	30,000	3.60
資訊設備費	-	7,932	0.95
雜項設備費	-	12,714	1.53

資料來源：根據本局預算書資料編製。

表 2-1 苗栗縣

年 季 別 分 隊 別	員 額									
	按 考 試 及 任 用 分									
	警 察 特 考			高 普 考		其 他 考 試		以技術 機要人 員任用	比照警 佐待遇	
	乙等 (3等)	丙等 (4等)	丁等 (5等)	高 考	普 考	相 當 高 考 以 上	相 當 普 考 以 下			
94 年	75	103	2	-	-	28	11	1	6	
95 年	71	117	1	-	-	30	5	1	5	
96 年	70	124	-	-	-	30	8	2	5	
97 年	74	129	-	1	-	31	9	2	5	
98 年	128	140	-	1	-	5	8	1	5	
99 年	148	183	3	1	-	2	3	2	4	
100 年	115	232	3	6	2	-	1	3	3	
101 年	118	231	3	7	3	-	-	3	3	
102 年	106	228	2	12	1	-	-	3	2	
103 年	117	230	1	12	2	-	-	4	2	
局 本 部	38	23	1	12	2	-	-	4	-	
特 種 搜 救 大 隊	-	-	-	-	-	-	-	-	-	
特 搜 分 隊	5	15	-	-	-	-	-	-	-	
第 一 消 防 大 隊	-	-	-	-	-	-	-	-	-	
苗 栗 分 隊	8	21	-	-	-	-	-	-	1	
頭 屋 分 隊	4	7	-	-	-	-	-	-	-	
公 館 分 隊	3	10	-	-	-	-	-	-	-	
銅 鑼 分 隊	3	8	-	-	-	-	-	-	1	
三 義 分 隊	4	8	-	-	-	-	-	-	-	
第 二 消 防 大 隊	-	-	-	-	-	-	-	-	-	
竹 南 分 隊	11	21	-	-	-	-	-	-	-	
造 橋 分 隊	3	9	-	-	-	-	-	-	-	
後 龍 分 隊	4	12	-	-	-	-	-	-	-	
西 湖 分 隊	2	6	-	-	-	-	-	-	-	
通 霄 分 隊	4	8	-	-	-	-	-	-	-	
苑 裡 分 隊	3	9	-	-	-	-	-	-	-	
第 三 消 防 大 隊	-	-	-	-	-	-	-	-	-	
頭 份 分 隊	9	23	-	-	-	-	-	-	-	
三 灣 分 隊	1	9	-	-	-	-	-	-	-	
南 庄 分 隊	2	8	-	-	-	-	-	-	-	
獅 潭 分 隊	3	5	-	-	-	-	-	-	-	
大 湖 分 隊	2	10	-	-	-	-	-	-	-	
卓 蘭 分 隊	3	9	-	-	-	-	-	-	-	
泰 安 分 隊	5	3	-	-	-	-	-	-	-	
象 鼻 分 隊	-	6	-	-	-	-	-	-	-	

資料來源：根據本局公務統計報表「1769-01-01-2」編製。

消防人力 (續完)

單位:人

員 額										
按 學 歷 分										
中 央 警 察 大 學				警 察 專 科		其 他 院 校				
研究所	大學	專科 警察	警佐班	員班 專科警	警員班	研究所	大學	專科	高中(職)	國中(初 中)以下
-	20	7	6	67	99	1	8	14	3	-
-	21	7	5	75	99	1	6	15	1	-
-	18	12	4	96	88	3	10	6	2	-
-	20	12	6	94	87	4	14	11	3	-
-	21	6	7	210	23	3	11	4	3	-
-	23	12	4	121	77	7	83	16	3	-
3	19	7	6	120	72	9	105	20	4	-
-	16	6	8	124	69	14	115	16	3	-
-	16	5	4	124	60	13	119	11	3	-
-	18	4	5	139	47	15	119	19	2	-
-	11	2	2	17	7	8	23	8	2	-
-	-	-	-	-	-	-	-	-	-	-
-	-	1	1	8	-	2	7	1	-	-
-	-	-	-	-	-	-	-	-	-	-
-	2	-	1	15	4	-	8	-	-	-
-	-	-	-	5	1	-	3	2	-	-
-	-	-	-	5	3	-	5	-	-	-
-	-	-	-	5	5	-	1	1	-	-
-	-	-	-	5	3	-	4	-	-	-
-	-	-	-	-	-	-	-	-	-	-
-	3	-	-	15	3	1	10	-	-	-
-	-	-	-	4	2	-	6	-	-	-
-	1	-	-	9	-	-	6	-	-	-
-	-	-	-	3	3	-	2	-	-	-
-	1	-	-	4	1	-	6	-	-	-
-	-	-	-	5	2	-	4	1	-	-
-	-	-	-	-	-	-	-	-	-	-
-	-	1	1	16	3	2	9	-	-	-
-	-	-	-	4	2	-	4	-	-	-
-	-	-	-	3	1	-	4	2	-	-
-	-	-	-	3	2	-	3	-	-	-
-	-	-	-	3	1	-	6	1	-	-
-	-	-	-	7	-	1	3	1	-	-
-	-	-	-	2	3	-	3	-	-	-
-	-	-	-	1	1	1	2	2	-	-

表2-1 苗栗縣

年 季 別 分 隊 別	編 制 員 額	預 算 員 額	現 有						
			按 官 等						計
			十 職 等 以 上			六 至 九 職 等			
			小 計	警 監	簡 任	小 計	警 正	薦 任	
94 年	389	237	226	1	1	-	140	128	12
95 年	389	250	230	1	1	-	143	130	13
96 年	389	252	239	1	-	1	148	132	16
97 年	389	264	251	1	-	1	151	135	16
98 年	389	314	288	1	-	1	135	124	11
99 年	389	356	346	1	1	-	152	138	14
100 年	659	389	178	1	1	-	155	144	11
101 年	659	389	368	1	1	-	157	140	17
102 年	659	409	354	1	-	1	157	136	21
103 年	659	429	368	-	-	-	155	132	23
局 本 部	102	84	80	-	-	-	53	30	23
特 種 搜 救 大 隊	-	-	-	-	-	-	-	-	-
特 搜 分 隊	89	20	20	-	-	-	9	9	-
第 一 消 防 大 隊	-	-	-	-	-	-	-	-	-
苗 栗 分 隊	39	37	30	-	-	-	10	10	-
頭 屋 分 隊	18	16	11	-	-	-	5	5	-
公 館 分 隊	24	16	13	-	-	-	4	4	-
銅 鑼 分 隊	20	14	12	-	-	-	5	5	-
三 義 分 隊	20	14	12	-	-	-	4	4	-
第 二 消 防 大 隊	-	-	-	-	-	-	-	-	-
竹 南 分 隊	55	34	32	-	-	-	13	13	-
造 橋 分 隊	18	12	12	-	-	-	4	4	-
後 龍 分 隊	24	18	16	-	-	-	4	4	-
西 湖 分 隊	16	10	8	-	-	-	3	3	-
通 霄 分 隊	33	18	12	-	-	-	4	4	-
苑 裡 分 隊	24	18	12	-	-	-	3	3	-
第 三 消 防 大 隊	-	-	-	-	-	-	-	-	-
頭 份 分 隊	55	37	32	-	-	-	10	10	-
三 灣 分 隊	16	10	10	-	-	-	4	4	-
南 庄 分 隊	18	14	10	-	-	-	3	3	-
獅 潭 分 隊	16	10	8	-	-	-	4	4	-
大 湖 分 隊	20	15	12	-	-	-	3	3	-
卓 蘭 分 隊	20	14	12	-	-	-	3	3	-
泰 安 分 隊	16	10	8	-	-	-	5	5	-
象 鼻 分 隊	16	8	6	-	-	-	2	2	-

資料來源：根據本局公務統計報表「1769-01-01-2」編製。

消防人力

單位:人

員額														
分			按 年 齡 分 (歲)										按 性 別 分	
五 職 等 以 下			未	25	30	35	40	45	50	55	60	65	男	女
小	警	委	滿								以			
計	佐	任	25	29	34	39	44	49	54	59	64	上		
85	69	16	15	29	24	48	70	25	8	7	-	-	215	11
86	75	11	22	28	27	39	64	40	7	2	1	-	222	8
90	81	9	29	24	28	32	66	48	10	1	1	-	229	10
99	90	9	33	27	33	27	63	56	11	-	1	-	238	13
152	142	10	63	33	30	35	43	67	15	1	1	-	267	21
193	176	17	38	59	75	38	51	68	13	3	1	-	300	46
22	-	22	39	70	75	45	48	64	22	1	1	-	311	54
210	190	20	37	58	76	55	39	69	30	2	2	-	318	50
196	175	21	8	64	82	61	38	48	50	3	-	-	301	53
213	192	21	25	67	87	62	40	49	35	3	-	-	312	56
27	6	21	3	11	11	8	21	14	10	2	-	-	60	20
-	-	-	-	-	-	-	-	-	-	-	-	-	-	-
11	11	-	-	4	8	6	-	1	1	-	-	-	20	-
-	-	-	-	-	-	-	-	-	-	-	-	-	-	-
20	20	-	-	4	8	5	3	5	1	-	-	-	24	6
6	6	-	4	3	1	2	-	3	1	1	-	-	8	3
9	9	-	-	1	4	2	3	2	1	-	-	-	11	2
7	7	-	2	1	-	2	1	2	4	-	-	-	10	2
8	8	-	2	2	3	1	-	3	1	-	-	-	10	2
-	-	-	-	-	-	-	-	-	-	-	-	-	-	-
19	19	-	3	7	9	5	3	3	2	-	-	-	30	2
8	8	-	1	1	4	3	1	2	-	-	-	-	9	3
12	12	-	3	3	4	3	2	1	-	-	-	-	13	3
5	5	-	-	2	3	-	-	3	-	-	-	-	8	-
8	8	-	-	3	3	5	-	1	-	-	-	-	10	2
9	9	-	-	4	4	1	1	2	-	-	-	-	12	-
-	-	-	-	-	-	-	-	-	-	-	-	-	-	-
22	22	-	4	10	7	6	-	2	3	-	-	-	29	3
6	6	-	1	1	3	1	2	-	2	-	-	-	7	3
7	7	-	-	3	2	2	-	1	2	-	-	-	7	3
4	4	-	-	-	2	2	2	-	2	-	-	-	8	-
9	9	-	2	2	3	3	-	-	2	-	-	-	12	-
9	9	-	-	5	4	2	-	-	1	-	-	-	12	-
3	3	-	-	-	2	2	-	2	2	-	-	-	6	2
4	4	-	-	-	2	1	1	2	-	-	-	-	6	-

表 2-2 苗栗縣

年 季 別 及 分 隊 別	按 職 稱 分							
	分 隊							
	分隊長	副分隊長	幹事	助理幹事	顧問	小隊長	副小隊長	隊員
94 年	18	31	18	16	120	49	52	310
95 年	18	31	18	17	254	48	51	303
96 年	18	31	18	17	200	47	51	285
97 年	18	30	18	18	254	47	51	310
98 年	18	31	18	17	125	48	49	294
99 年	18	31	18	18	122	48	51	284
100 年	19	31	19	18	97	48	53	288
101 年	19	31	19	18	132	45	50	285
102 年	19	32	19	18	113	47	50	267
103 年	19	32	18	18	117	45	47	262
單 位 別								
總 隊	-	-	-	-	-	-	-	-
特種搜救大隊	-	-	-	-	-	-	-	-
特搜分隊	-	-	-	-	-	-	-	-
第一消防大隊	-	-	-	-	-	-	-	-
苗栗分隊	1	2	1	1	-	3	3	13
頭屋分隊	1	2	1	1	-	3	2	15
公館分隊	1	2	1	1	4	2	2	12
銅鑼分隊	1	2	1	1	4	3	3	10
三義分隊	1	2	1	1	10	2	3	14
第二消防大隊	-	-	-	-	-	-	-	-
竹南分隊	1	2	1	1	10	3	3	19
造橋分隊	1	2	1	1	10	2	2	16
後龍分隊	1	2	1	1	10	3	3	13
西湖分隊	1	1	1	1	10	2	2	8
通霄分隊	1	2	1	1	-	2	3	12
苑裡分隊	1	2	1	1	10	3	3	12
第三消防大隊	-	-	-	-	-	-	-	-
頭份分隊	1	2	1	1	10	3	3	20
三灣分隊	1	1	1	1	10	2	2	9
南庄分隊	1	1	1	1	-	3	3	20
獅潭分隊	1	1	1	1	10	1	1	11
大湖分隊	1	2	1	1	10	3	3	23
卓蘭分隊	1	2	1	1	8	2	4	16
泰安分隊	1	1	-	1	-	1	1	9
象鼻分隊	1	1	1	-	1	2	1	10

資料來源：根據本局公務統計報表「1769-01-02-2」編製。

義消人數(續完)

未 滿 25	按 年 齡 分								
	25 29	30 34	35 39	40 44	45 49	50 54	55 59	60 64	65 以 上
5	27	41	107	156	134	105	66	32	37
3	19	60	85	121	185	130	101	15	57
1	18	53	61	144	153	122	76	39	46
4	35	55	81	119	147	139	99	47	76
-	26	56	57	186	27	118	81	43	62
-	25	55	61	91	118	117	83	42	64
4	27	47	71	91	101	124	81	50	45
5	30	48	72	95	101	128	83	50	65
3	20	41	66	89	84	131	79	60	69
2	13	38	63	67	91	108	112	66	74
-	-	-	-	1	7	10	19	14	25
-	-	-	-	-	-	-	-	-	-
-	-	-	-	-	-	-	-	-	-
-	-	-	-	-	-	-	-	-	-
-	-	2	2	6	6	4	2	1	1
-	2	3	2	1	6	8	3	-	-
-	-	3	5	5	2	3	4	1	2
-	-	1	2	1	3	3	6	5	4
1	1	5	6	2	-	7	8	4	-
-	-	-	-	-	-	-	-	-	-
-	1	2	6	2	6	13	2	3	5
-	1	2	4	4	4	5	8	3	4
-	-	1	3	4	5	2	7	6	6
-	1	-	-	3	4	6	8	2	2
-	-	3	3	-	2	4	9	-	1
-	-	2	4	3	3	4	9	5	3
-	-	-	-	-	-	-	-	-	-
-	1	1	6	5	11	7	2	4	4
-	-	2	1	3	6	7	6	1	1
-	-	3	2	5	6	6	4	4	-
1	1	1	2	3	2	1	4	5	7
-	3	2	6	4	9	8	3	5	4
-	-	-	6	7	2	6	6	3	5
-	1	2	2	2	4	2	1	-	-
-	1	3	1	6	3	2	1	-	-

表 2-2 苗栗縣

年 季 別 及 分 隊 別	合 計	按性別分		按						
		男	女	總 隊						大 隊 長
				總隊長	副 總 隊長	總幹事	副 總 幹 事	幹 事	顧 問	
94 年	710			1	1	1	2	5	16	3
95 年	796			1	1	1	2	4	-	3
96 年	713			1	1	1	2	4	-	3
97 年	802			1	1	1	2	4	-	3
98 年	656			1	1	1	2	4	-	3
99 年	656			1	1	1	2	4	-	3
100 年	641	633	8	1	1	1	2	6	-	3
101 年	677	669	8	1	2	1	2	6	-	2
102 年	642	634	8	1	2	1	2	5	-	3
103 年	634	616	18	1	2	1	2	5	-	3
單 位 別										
總 隊	76	74	2	1	2	1	2	5	-	3
特種搜救大隊	-	-	-	-	-	-	-	-	-	-
特 搜 分 隊	-	-	-	-	-	-	-	-	-	-
第一消防大隊	-	-	-	-	-	-	-	-	-	-
苗 栗 分 隊	24	24	-	-	-	-	-	-	-	-
頭 屋 分 隊	25	25	-	-	-	-	-	-	-	-
公 館 分 隊	25	25	-	-	-	-	-	-	-	-
銅 鑼 分 隊	25	25	-	-	-	-	-	-	-	-
三 義 分 隊	34	32	2	-	-	-	-	-	-	-
第二消防大隊	-	-	-	-	-	-	-	-	-	-
竹 南 分 隊	40	39	1	-	-	-	-	-	-	-
造 橋 分 隊	35	35	-	-	-	-	-	-	-	-
後 龍 分 隊	34	34	-	-	-	-	-	-	-	-
西 湖 分 隊	26	25	1	-	-	-	-	-	-	-
通 霄 分 隊	22	22	-	-	-	-	-	-	-	-
苑 裡 分 隊	33	33	-	-	-	-	-	-	-	-
第三消防大隊	-	-	-	-	-	-	-	-	-	-
頭 份 分 隊	41	41	-	-	-	-	-	-	-	-
三 灣 分 隊	27	27	-	-	-	-	-	-	-	-
南 庄 分 隊	30	27	3	-	-	-	-	-	-	-
獅 潭 分 隊	27	23	4	-	-	-	-	-	-	-
大 湖 分 隊	44	44	-	-	-	-	-	-	-	-
卓 蘭 分 隊	35	34	1	-	-	-	-	-	-	-
泰 安 分 隊	14	11	3	-	-	-	-	-	-	-
象 鼻 分 隊	17	16	1	-	-	-	-	-	-	-

資料來源：根據本局公務統計報表「1769-01-02-2」編製。

表 3-1 苗栗縣消防

年 季 別 分 隊 別	消 防 車 (輛)								救 災 車 (輛)											
	合計	直線雲梯消防車	屈折雲梯消防車	水塔消防車	化學消防車	水箱消防車	水庫消防車	泡沫消防車	幫浦消防車	合計	救助器材車	排煙車	照明車	空氣壓縮車	救災指揮車	水陸兩用車	災情勘查車	化學災害處理車	火場現場勘驗車	消防警備車
94年	52	-	4	-	6	31	9	2	-	20	3	-	-	-	5	-	4	1	2	5
95年	51	-	4	-	5	31	9	2	-	18	3	-	-	-	3	-	5	1	1	5
96年	49	-	5	-	4	30	9	1	-	29	5	-	-	-	3	-	6	1	1	13
97年	51	-	7	-	5	29	10	-	-	27	6	-	-	-	7	-	7	1	1	5

表 3-1 苗栗縣消防

年 季 別 分 隊 別	消防車(輛)							救災車(輛)												
	合計	雲梯消防車	化學消防車	水箱消防車	水庫消防車	泡沫消防車	幫浦消防車	超高壓消防車	合計	救助器材車	排煙車	照明車	空氣壓縮車	救災指揮車	水陸兩用車	災情勘查車	化學災害處理車	火場現場勘驗車	消防警備車	消防救災越野機車
98年	54	7	5	32	10	-	-	-	40	6	-	-	-	7	-	7	1	1	15	-
99年	63	7	6	36	11	-	3	-	49	8	-	-	-	5	-	7	1	2	23	-
100年	66	7	5	39	11	-	4	-	51	8	-	-	-	5	-	7	1	2	25	-
101年	68	6	5	41	11	-	5	-	53	8	-	-	-	5	-	7	1	1	28	-
102年	70	6	5	42	12	-	5	-	57	8	-	-	-	5	-	7	1	1	32	-
103年	76	6	5	42	13	-	10	-	71	8	-	-	-	4	-	10	1	1	44	-
單位別																				
局本部	-	-	-	-	-	-	-	-	18	-	-	-	-	4	-	4	-	1	9	-
特種搜救大隊	-	-	-	-	-	-	-	-	-	-	-	-	-	-	-	-	-	-	-	-
特搜分隊	2	-	-	1	1	-	-	-	7	1	-	-	-	-	-	-	1	-	2	-
第一消防大隊	-	-	-	-	-	-	-	-	3	-	-	-	-	-	-	1	-	-	2	-
苗栗分隊	6	1	1	3	1	-	-	-	3	1	-	-	-	-	-	-	-	-	2	-
頭屋分隊	3	1	-	2	-	-	-	-	2	-	-	-	-	-	-	1	-	-	1	-
公館分隊	3	-	-	3	-	-	-	-	1	-	-	-	-	-	-	-	-	-	1	-
銅鑼分隊	4	-	-	2	2	-	-	-	2	-	-	-	-	-	-	-	-	-	2	-
三義分隊	4	-	-	2	1	-	1	-	1	-	-	-	-	-	-	-	-	-	1	-
第二消防大隊	-	-	-	-	-	-	-	-	3	-	-	-	-	-	-	2	-	-	1	-
竹南分隊	6	1	1	2	1	-	1	-	4	1	-	-	-	-	-	-	-	-	3	-
後龍分隊	5	-	1	2	-	-	2	-	2	-	-	-	-	-	-	-	-	-	2	-
造橋分隊	6	-	1	2	2	-	1	-	2	-	-	-	-	-	-	-	-	-	2	-
西湖分隊	2	-	-	2	-	-	-	-	2	-	-	-	-	-	-	-	-	-	2	-
通霄分隊	5	1	-	2	1	-	1	-	1	1	-	-	-	-	-	-	-	-	-	-
苑裡分隊	4	-	-	2	1	-	1	-	3	1	-	-	-	-	-	-	-	-	2	-
第三消防大隊	-	-	-	-	-	-	-	-	2	-	-	-	-	-	-	-	-	-	2	-
頭份分隊	9	2	1	3	1	-	2	-	3	1	-	-	-	-	1	-	-	-	1	-
三灣分隊	2	-	-	2	-	-	-	-	1	-	-	-	-	-	1	-	-	-	-	-
南庄分隊	4	-	-	3	-	-	1	-	2	-	-	-	-	-	-	-	-	-	2	-
獅潭分隊	2	-	-	2	-	-	-	-	2	1	-	-	-	-	-	-	-	-	1	-
大湖分隊	2	-	-	1	1	-	-	-	2	1	-	-	-	-	-	-	-	-	1	-
卓蘭分隊	3	-	-	2	1	-	-	-	2	-	-	-	-	-	-	-	-	-	2	-
泰安分隊	2	-	-	2	-	-	-	-	1	-	-	-	-	-	-	-	-	-	1	-
象鼻分隊	2	-	-	2	-	-	-	-	2	-	-	-	-	-	-	-	-	-	2	-

資料來源：根據本局公務統計報表「1769-02-01-2」編製。

、救護車輛裝備

消防勤務車 (輛)							救護車 (輛)			消防裝備										
汽 車						機車	合計	一般型	加護型	消防直昇機 (艘)	空氣呼吸器 (個)	救生艇 (艘)	消防衣 (套)	耐高溫消防衣 (套)	破壞器材組 (組)	空氣壓縮機 (台)	潛水用裝備 (套)	橡皮艇 (個)	小型幫浦 (台)	
合計	消防後勤車	消防查察車	災害預防宣導車	地震體驗車	緊急修護車															高塔訓練車
22	22	-	-	-	-	-	63	22	21	1	-	156	31	295	18	13	7	13	17	30
22	22	-	-	-	-	-	63	24	23	1	-	156	31	295	18	13	7	13	17	30
42	20	19	3	-	-	-	71	24	23	1	-	156	32	192	18	13	7	13	13	32
41	22	13	6	-	-	-	43	27	27	-	-	233	32	192	18	14	7	13	13	28

、救護車輛裝備

消防救災機車	消防勤務車 (輛)							救護車 (輛)			消防裝備									
	合計	消防後勤車	消防查察車	災害預防宣導車	地震體驗車	緊急修護車	高塔訓練車	勤務機車	合計	一般型	加護型	空氣呼吸器 (個)	救生艇 (艘)	消防衣 (套)	耐高溫消防衣 (套)	破壞器材組 (組)	空氣壓縮機 (台)	潛水用裝備 (套)	橡皮艇 (個)	小型幫浦 (台)
3	35	18	14	3	-	-	-	91	24	24	-	243	23	197	55	14	7	13	14	36
3	36	20	13	3	-	-	-	109	24	24	-	243	23	255	10	19	7	13	15	38
3	37	23	11	3	-	-	-	109	29	29	-	291	23	262	10	20	7	19	16	39
3	35	21	11	3	-	-	-	109	25	25	-	306	23	284	10	20	7	21	17	42
3	36	21	12	3	-	-	-	108	27	27	-	307	24	284	10	21	8	24	18	42
3	34	20	12	2	-	-	-	108	29	29	-	255	24	8	719	138	24	12	18	63
-	-	-	-	-	-	-	-	-	-	-	-	-	-	-	-	-	-	-	-	-
-	5	5	-	-	-	-	-	14	-	-	-	-	-	1	7	-	-	-	-	-
-	1	1	-	-	-	-	-	-	1	1	-	-	-	-	-	-	-	-	-	-
3	1	1	-	-	-	-	-	2	1	1	-	26	1	-	7	5	2	3	1	1
-	2	2	-	-	-	-	-	1	-	-	-	-	-	-	4	-	-	-	-	-
-	3	1	1	1	-	-	-	8	3	3	-	44	2	1	64	9	2	1	1	5
-	1	1	-	-	-	-	-	6	1	1	-	4	1	-	31	6	1	-	1	3
-	-	-	-	-	-	-	-	4	1	1	-	9	2	-	37	5	1	-	-	4
-	1	-	1	-	-	-	-	4	1	1	-	9	1	1	44	9	2	-	1	3
-	1	-	1	-	-	-	-	4	1	1	-	6	2	-	39	5	1	1	-	3
-	2	2	-	-	-	-	-	2	-	-	-	-	-	-	3	-	-	-	-	-
-	1	1	-	-	-	-	-	6	2	2	-	35	3	1	59	5	1	1	1	4
-	-	-	-	-	-	-	-	13	2	2	-	10	1	-	36	4	1	1	1	3
-	-	-	-	-	-	-	-	3	1	1	-	9	1	-	39	4	1	-	1	2
-	1	-	1	-	-	-	-	3	1	1	-	3	1	-	23	6	1	-	1	4
-	4	2	2	-	-	-	-	4	2	2	-	5	2	1	36	8	1	-	1	4
-	3	1	2	-	-	-	-	4	1	1	-	12	2	-	38	9	2	1	1	5
-	1	1	-	-	-	-	-	2	-	-	-	1	-	-	5	-	-	-	-	-
-	2	1	-	1	-	-	-	6	4	4	-	38	1	1	71	7	1	1	1	3
-	1	-	1	-	-	-	-	3	1	1	-	3	1	-	25	9	1	-	2	4
-	1	1	-	-	-	-	-	3	1	1	-	7	-	1	27	8	1	-	1	3
-	-	-	-	-	-	-	-	3	1	1	-	9	1	1	18	8	2	1	1	2
-	1	-	1	-	-	-	-	4	1	1	-	4	1	-	44	6	1	1	1	3
-	2	-	2	-	-	-	-	3	1	1	-	10	1	-	35	13	1	-	-	3
-	-	-	-	-	-	-	-	4	1	1	-	3	-	-	24	8	1	-	1	3
-	-	-	-	-	-	-	-	2	1	1	-	8	-	-	3	4	-	1	1	1

表 4-1 苗栗縣消防水源

年 季 別 及 鄉 鎮 市 別	消 防 栓 數 (支)		蓄 水 池 數 (處)	游 泳 池 數 (數)	深 水 井 數 (口)	其 他
	地 上 式	地 下 式				
94年	1,967	1,287	35	16	-	32
95年	2,041	1,297	39	13	-	40
96年	2,139	1,317	41	13	-	35
97年	2,279	1,355	55	13	-	35
98年	2,335	1,389	85	14	-	185
99年	2,471	1,435	80	13	-	288
100年	2,513	1,458	64	14	-	270
101年	2,516	1,491	45	12	-	316
102年	2,514	1,510	61	12	-	315
103年	2,831	1,566	61	14	-	343
1月	2,512	1,514	59	12	-	328
2月	2,512	1,513	62	12	-	328
3月	2,549	1,520	62	16	-	328
4月	2,550	1,519	62	15	-	328
5月	2,545	1,524	62	15	-	328
6月	2,540	1,529	62	15	-	328
7月	2,541	1,530	62	15	-	328
8月	2,823	1,551	62	15	-	330
9月	2,832	1,555	62	15	-	330
10月	2,832	1,563	62	15	-	330
11月	231	1,565	62	15	-	331
12月	2,831	1,566	61	14	-	343
鄉 鎮 市 別						
苗 栗 市	201	417	-	3	-	18
苑 裡 鎮	330	56	17	2	-	-
通 霄 鎮	294	33	6	1	-	13
竹 南 鎮	451	202	3	1	-	28
頭 份 鎮	393	241	10	2	-	21
後 龍 鎮	364	121	5	1	-	26
卓 蘭 鎮	33	105	-	1	-	19
大 湖 鄉	48	72	7	-	-	13
公 館 鄉	76	97	1	1	-	18
銅 鑼 鄉	186	34	-	-	-	20
南 庄 鄉	49	30	-	-	-	32
頭 屋 鄉	34	38	5	-	-	23
三 義 鄉	118	33	1	1	-	19
西 湖 鄉	59	41	1	-	-	15
造 橋 鄉	97	31	-	-	-	30
三 灣 鄉	62	12	-	-	-	20
獅 潭 鄉	19	2	2	1	-	21
泰 安 鄉	17	1	3	-	-	7

資料來源：根據本局公務統計報表「1762-02-01-2」編製。

表 5-1 苗栗縣颱風災害

區 域 別	人 員 傷 亡 (人)								建 物 損 失 (棟、戶)				
	輕傷人數								建 物 全 倒		建 物 半 倒		
	男				女				棟	戶	棟	戶	
	0-未 滿12 歲	12- 未滿 18歲	18- 未滿 65歲	65歲 以上	0-未 滿12 歲	12- 未滿 18歲	18- 未滿 65歲	65歲 以上					
總計	-	-	-	-	-	-	-	-	-	-	-	-	-
苗 栗 市	-	-	-	-	-	-	-	-	-	-	-	-	-
苑 裡 鎮	-	-	-	-	-	-	-	-	-	-	-	-	-
通 霄 鎮	-	-	-	-	-	-	-	-	-	-	-	-	-
竹 南 鎮	-	-	-	-	-	-	-	-	-	-	-	-	-
頭 份 鎮	-	-	-	-	-	-	-	-	-	-	-	-	-
後 龍 鎮	-	-	-	-	-	-	-	-	-	-	-	-	-
卓 蘭 鎮	-	-	-	-	-	-	-	-	-	-	-	-	-
大 湖 鄉	-	-	-	-	-	-	-	-	-	-	-	-	-
公 館 鄉	-	-	-	-	-	-	-	-	-	-	-	-	-
銅 鑼 鄉	-	-	-	-	-	-	-	-	-	-	-	-	-
南 庄 鄉	-	-	-	-	-	-	-	-	-	-	-	-	-
頭 屋 鄉	-	-	-	-	-	-	-	-	-	-	-	-	-
三 義 鄉	-	-	-	-	-	-	-	-	-	-	-	-	-
西 湖 鄉	-	-	-	-	-	-	-	-	-	-	-	-	-
造 橋 鄉	-	-	-	-	-	-	-	-	-	-	-	-	-
三 灣 鄉	-	-	-	-	-	-	-	-	-	-	-	-	-
獅 潭 鄉	-	-	-	-	-	-	-	-	-	-	-	-	-
泰 安 鄉	-	-	-	-	-	-	-	-	-	-	-	-	-

資料來源：根據本局公務統計報表「1142-01-01-2」編製。

表 5-1 苗栗縣颱風

年 季 別 及 鄉 鎮 市 別	人 員 傷 亡 (人)					建 物 損 失 (棟 、 戶)				搶 救 災 民 人 數 (人)	總 計
	總 計	死 亡 人 數	失 蹤 人 數	重 傷 人 數	輕 傷 人 數	房 屋 全 倒		房 屋 半 倒			
						棟	戶	棟	戶		
民國94年	3	1	-	-	2	-	-	16	16	557	1,122
民國95年	-	-	-	-	-	-	-	-	-	-	205
民國96年	2	1	-	-	1	-	3	-	11	4	725
民國97年	7	3	-	-	4	8	8	12	12	91	914
民國98年	-	-	-	-	-	-	-	1	1	389	512
民國99年	-	-	-	-	-	-	-	1	2	1	284
民國100年	-	-	-	-	-	-	-	-	-	-	69
民國101年	-	-	-	-	-	10	10	4	4	8	432
民國102年	-	2	-	-	-	-	-	24	24	2	1,064

表 5-1 苗栗縣颱風

區 域 別	人										
	總 計	死 亡 人 數								男	
		男				女					
		0-未 滿12 歲	12- 未滿 18歲	18- 未滿 65歲	65歲 以上	0-未 滿12 歲	12- 未滿 18歲	18- 未滿 65歲	65歲 以上	0-未 滿12 歲	12-未滿 18歲
民國103年	-	-	-	-	-	-	-	-	-	-	-
苗 栗 市	-	-	-	-	-	-	-	-	-	-	-
苑 裡 鎮	-	-	-	-	-	-	-	-	-	-	-
通 霄 鎮	-	-	-	-	-	-	-	-	-	-	-
竹 南 鎮	-	-	-	-	-	-	-	-	-	-	-
頭 份 鎮	-	-	-	-	-	-	-	-	-	-	-
後 龍 鎮	-	-	-	-	-	-	-	-	-	-	-
卓 蘭 鎮	-	-	-	-	-	-	-	-	-	-	-
大 湖 鄉	-	-	-	-	-	-	-	-	-	-	-
公 館 鄉	-	-	-	-	-	-	-	-	-	-	-
銅 鑼 鄉	-	-	-	-	-	-	-	-	-	-	-
南 庄 鄉	-	-	-	-	-	-	-	-	-	-	-
頭 屋 鄉	-	-	-	-	-	-	-	-	-	-	-
三 義 鄉	-	-	-	-	-	-	-	-	-	-	-
西 湖 鄉	-	-	-	-	-	-	-	-	-	-	-
造 橋 鄉	-	-	-	-	-	-	-	-	-	-	-
三 灣 鄉	-	-	-	-	-	-	-	-	-	-	-
獅 潭 鄉	-	-	-	-	-	-	-	-	-	-	-
泰 安 鄉	-	-	-	-	-	-	-	-	-	-	-

資料來源：根據本局公務統計報表「1142-01-01-2」編製。

表 5-2 苗栗縣水患災害

區 域 別	人 員 傷 亡 (人)								建 物 損 失 (棟、戶)				
	輕傷人數								建 物 全 倒		建 物 半 倒		
	男				女				棟	戶	棟	戶	
	0-未 滿12 歲	12- 未滿 18歲	18- 未滿 65歲	65歲 以上	0-未 滿12 歲	12- 未滿 18歲	18- 未滿 65歲	65歲 以上					
總計	-	-	-	-	-	-	-	-	-	-	-	-	-
苗 栗 市	-	-	-	-	-	-	-	-	-	-	-	-	-
苑 裡 鎮	-	-	-	-	-	-	-	-	-	-	-	-	-
通 霄 鎮	-	-	-	-	-	-	-	-	-	-	-	-	-
竹 南 鎮	-	-	-	-	-	-	-	-	-	-	-	-	-
頭 份 鎮	-	-	-	-	-	-	-	-	-	-	-	-	-
後 龍 鎮	-	-	-	-	-	-	-	-	-	-	-	-	-
卓 蘭 鎮	-	-	-	-	-	-	-	-	-	-	-	-	-
大 湖 鄉	-	-	-	-	-	-	-	-	-	-	-	-	-
公 館 鄉	-	-	-	-	-	-	-	-	-	-	-	-	-
銅 鑼 鄉	-	-	-	-	-	-	-	-	-	-	-	-	-
南 庄 鄉	-	-	-	-	-	-	-	-	-	-	-	-	-
頭 屋 鄉	-	-	-	-	-	-	-	-	-	-	-	-	-
三 義 鄉	-	-	-	-	-	-	-	-	-	-	-	-	-
西 湖 鄉	-	-	-	-	-	-	-	-	-	-	-	-	-
造 橋 鄉	-	-	-	-	-	-	-	-	-	-	-	-	-
三 灣 鄉	-	-	-	-	-	-	-	-	-	-	-	-	-
獅 潭 鄉	-	-	-	-	-	-	-	-	-	-	-	-	-
泰 安 鄉	-	-	-	-	-	-	-	-	-	-	-	-	-

資料來源：根據本局公務統計報表「1142-01-01-3」編製。

表 5-2 苗栗縣水患災害

年 季 別 及 鄉 鎮 市 別	人 員 傷 亡 (人)					建 物 損 失 (棟 、 戶)				搶 救 災 民 人 數 (人)	總 計
	總 計	死 亡 人 數	失 蹤 人 數	重 傷 人 數	輕 傷 人 數	房 屋 全 倒		房 屋 半 倒			
						棟	戶	棟	戶		
民國94年	2	2	-	-	-	-	-	-	-	66	333
民國95年	2	-	1	1	-	12	12	1	1	-	301
民國96年	-	-	-	-	-	-	-	-	-	-	-
民國97年	-	-	-	-	-	-	-	-	-	-	-
民國98年	-	-	-	-	-	-	-	1	1	389	512
民國99年	-	-	-	-	-	-	-	-	-	-	-
民國100年	-	-	-	-	-	-	-	-	-	-	-
民國101年	-	-	-	-	-	-	-	-	-	3	44
民國102年	-	-	-	-	-	-	-	-	-	-	-

表 5-2 苗栗縣水患災害

區 域 別	人										
	總 計	死 亡 人 數								男	
		男				女					
		0-未 滿12 歲	12- 未滿 18歲	18- 未滿 65歲	65歲 以上	0-未 滿12 歲	12- 未滿 18歲	18- 未滿 65歲	65歲 以上	0-未 滿12 歲	12-未滿 18歲
民國103年	-	-	-	-	-	-	-	-	-	-	-
苗 栗 市	-	-	-	-	-	-	-	-	-	-	-
苑 裡 鎮	-	-	-	-	-	-	-	-	-	-	-
通 霄 鎮	-	-	-	-	-	-	-	-	-	-	-
竹 南 鎮	-	-	-	-	-	-	-	-	-	-	-
頭 份 鎮	-	-	-	-	-	-	-	-	-	-	-
後 龍 鎮	-	-	-	-	-	-	-	-	-	-	-
卓 蘭 鎮	-	-	-	-	-	-	-	-	-	-	-
大 湖 鄉	-	-	-	-	-	-	-	-	-	-	-
公 館 鄉	-	-	-	-	-	-	-	-	-	-	-
銅 鑼 鄉	-	-	-	-	-	-	-	-	-	-	-
南 庄 鄉	-	-	-	-	-	-	-	-	-	-	-
頭 屋 鄉	-	-	-	-	-	-	-	-	-	-	-
三 義 鄉	-	-	-	-	-	-	-	-	-	-	-
西 湖 鄉	-	-	-	-	-	-	-	-	-	-	-
造 橋 鄉	-	-	-	-	-	-	-	-	-	-	-
三 灣 鄉	-	-	-	-	-	-	-	-	-	-	-
獅 潭 鄉	-	-	-	-	-	-	-	-	-	-	-
泰 安 鄉	-	-	-	-	-	-	-	-	-	-	-

資料來源：根據本局公務統計報表「1142-01-01-3」編製。

表 5-3 苗栗縣地震災害

區 域 別	人 員 傷 亡 (人)								建 物 損 失 (棟、戶)				
	輕傷人數								建 物 全 倒		建 物 半 倒		
	男				女				棟	戶	棟	戶	
	0-未 滿12 歲	12- 未滿 18歲	18- 未滿 65歲	65歲 以上	0-未 滿12 歲	12- 未滿 18歲	18- 未滿 65歲	65歲 以上					
總計	-	-	-	-	-	-	-	-	-	-	-	-	-
苗 栗 市	-	-	-	-	-	-	-	-	-	-	-	-	-
苑 裡 鎮	-	-	-	-	-	-	-	-	-	-	-	-	-
通 霄 鎮	-	-	-	-	-	-	-	-	-	-	-	-	-
竹 南 鎮	-	-	-	-	-	-	-	-	-	-	-	-	-
頭 份 鎮	-	-	-	-	-	-	-	-	-	-	-	-	-
後 龍 鎮	-	-	-	-	-	-	-	-	-	-	-	-	-
卓 蘭 鎮	-	-	-	-	-	-	-	-	-	-	-	-	-
大 湖 鄉	-	-	-	-	-	-	-	-	-	-	-	-	-
公 館 鄉	-	-	-	-	-	-	-	-	-	-	-	-	-
銅 鑼 鄉	-	-	-	-	-	-	-	-	-	-	-	-	-
南 庄 鄉	-	-	-	-	-	-	-	-	-	-	-	-	-
頭 屋 鄉	-	-	-	-	-	-	-	-	-	-	-	-	-
三 義 鄉	-	-	-	-	-	-	-	-	-	-	-	-	-
西 湖 鄉	-	-	-	-	-	-	-	-	-	-	-	-	-
造 橋 鄉	-	-	-	-	-	-	-	-	-	-	-	-	-
三 灣 鄉	-	-	-	-	-	-	-	-	-	-	-	-	-
獅 潭 鄉	-	-	-	-	-	-	-	-	-	-	-	-	-
泰 安 鄉	-	-	-	-	-	-	-	-	-	-	-	-	-

資料來源：根據本局公務統計報表「1141-01-01-2」編製。

表 5-3 苗栗縣地震災害

年 季 別 及 鄉 鎮 市 別	人 員 傷 亡 (人)					建 物 損 失 (棟 、 戶)				搶 救 災 民 人 數 (人)	總 計
	總 計	死 亡 人 數	失 蹤 人 數	重 傷 人 數	輕 傷 人 數	房 屋 全 倒		房 屋 半 倒			
						棟	戶	棟	戶		
民國94年	-	-	-	-	-	-	-	-	-	-	-
民國95年	-	-	-	-	-	-	-	-	-	-	-
民國96年	-	-	-	-	-	-	-	-	-	-	-
民國97年	-	-	-	-	-	-	-	-	-	-	-
民國98年	-	-	-	-	-	-	-	-	-	-	-
民國99年	-	-	-	-	-	-	-	-	-	-	-
民國100年	-	-	-	-	-	-	-	-	-	-	-
民國101年	-	-	-	-	-	-	-	-	-	-	-
民國102年	-	-	-	-	-	-	-	-	-	-	-

表 5-3 苗栗縣地震災害

區 域 別	人										
	總 計	死 亡 人 數								男	
		男				女					
		0-未 滿12 歲	12- 未滿 18歲	18- 未滿 65歲	65歲 以上	0-未 滿12 歲	12- 未滿 18歲	18- 未滿 65歲	65歲 以上	0-未 滿12 歲	12-未滿 18歲
民國103年	-	-	-	-	-	-	-	-	-	-	-
苗 栗 市	-	-	-	-	-	-	-	-	-	-	-
苑 裡 鎮	-	-	-	-	-	-	-	-	-	-	-
通 霄 鎮	-	-	-	-	-	-	-	-	-	-	-
竹 南 鎮	-	-	-	-	-	-	-	-	-	-	-
頭 份 鎮	-	-	-	-	-	-	-	-	-	-	-
後 龍 鎮	-	-	-	-	-	-	-	-	-	-	-
卓 蘭 鎮	-	-	-	-	-	-	-	-	-	-	-
大 湖 鄉	-	-	-	-	-	-	-	-	-	-	-
公 館 鄉	-	-	-	-	-	-	-	-	-	-	-
銅 鑼 鄉	-	-	-	-	-	-	-	-	-	-	-
南 庄 鄉	-	-	-	-	-	-	-	-	-	-	-
頭 屋 鄉	-	-	-	-	-	-	-	-	-	-	-
三 義 鄉	-	-	-	-	-	-	-	-	-	-	-
西 湖 鄉	-	-	-	-	-	-	-	-	-	-	-
造 橋 鄉	-	-	-	-	-	-	-	-	-	-	-
三 灣 鄉	-	-	-	-	-	-	-	-	-	-	-
獅 潭 鄉	-	-	-	-	-	-	-	-	-	-	-
泰 安 鄉	-	-	-	-	-	-	-	-	-	-	-

資料來源：根據本局公務統計報表「1141-01-01-2」編製。

表 5-4 苗栗縣其他天然災害

區 域 別	人 員 傷 亡 (人)								建 物 損 失 (棟、戶)				
	輕傷人數								建 物 全 倒		建 物 半 倒		
	男				女				棟	戶	棟	戶	
	0-未 滿12 歲	12- 未滿 18歲	18- 未滿 65歲	65歲 以上	0-未 滿12 歲	12- 未滿 18歲	18- 未滿 65歲	65歲 以上					
總計	-	-	-	-	-	-	-	-	-	-	-	-	-
苗 栗 市	-	-	-	-	-	-	-	-	-	-	-	-	-
苑 裡 鎮	-	-	-	-	-	-	-	-	-	-	-	-	-
通 霄 鎮	-	-	-	-	-	-	-	-	-	-	-	-	-
竹 南 鎮	-	-	-	-	-	-	-	-	-	-	-	-	-
頭 份 鎮	-	-	-	-	-	-	-	-	-	-	-	-	-
後 龍 鎮	-	-	-	-	-	-	-	-	-	-	-	-	-
卓 蘭 鎮	-	-	-	-	-	-	-	-	-	-	-	-	-
大 湖 鄉	-	-	-	-	-	-	-	-	-	-	-	-	-
公 館 鄉	-	-	-	-	-	-	-	-	-	-	-	-	-
銅 鑼 鄉	-	-	-	-	-	-	-	-	-	-	-	-	-
南 庄 鄉	-	-	-	-	-	-	-	-	-	-	-	-	-
頭 屋 鄉	-	-	-	-	-	-	-	-	-	-	-	-	-
三 義 鄉	-	-	-	-	-	-	-	-	-	-	-	-	-
西 湖 鄉	-	-	-	-	-	-	-	-	-	-	-	-	-
造 橋 鄉	-	-	-	-	-	-	-	-	-	-	-	-	-
三 灣 鄉	-	-	-	-	-	-	-	-	-	-	-	-	-
獅 潭 鄉	-	-	-	-	-	-	-	-	-	-	-	-	-
泰 安 鄉	-	-	-	-	-	-	-	-	-	-	-	-	-

資料來源：根據本局公務統計報表「1149-90-01-2」編製。

表 5-4 苗栗縣其他天然災害

年 季 別 及 鄉 鎮 市 別	人 員 傷 亡 (人)					建 物 損 失 (棟 、 戶)				搶 救 災 民 人 數 (人)	總 計
	總 計	死 亡 人 數	失 蹤 人 數	重 傷 人 數	輕 傷 人 數	房 屋 全 倒		房 屋 半 倒			
						棟	戶	棟	戶		
民國94年	-	-	-	-	-	-	-	-	-	-	-
民國95年	-	-	-	-	-	-	-	-	-	-	-
民國96年	-	-	-	-	-	-	-	-	-	-	-
民國97年	-	-	-	-	-	-	-	-	-	-	-
民國98年	-	-	-	-	-	-	-	-	-	-	-
民國99年	-	-	-	-	-	-	-	-	-	-	-
民國100年	-	-	-	-	-	-	-	-	-	-	-
民國101年	-	-	-	-	-	-	-	-	-	-	-
民國102年	-	-	-	-	-	-	-	-	-	-	-

表 5-4 苗栗縣其他天然災害

區 域 別	人										
	總 計	死 亡 人 數								男	
		男				女					
		0-未 滿12 歲	12- 未滿 18歲	18- 未滿 65歲	65歲 以上	0-未 滿12 歲	12- 未滿 18歲	18- 未滿 65歲	65歲 以上	0-未 滿12 歲	12-未滿 18歲
民國103年	-	-	-	-	-	-	-	-	-	-	-
苗 栗 市	-	-	-	-	-	-	-	-	-	-	-
苑 裡 鎮	-	-	-	-	-	-	-	-	-	-	-
通 霄 鎮	-	-	-	-	-	-	-	-	-	-	-
竹 南 鎮	-	-	-	-	-	-	-	-	-	-	-
頭 份 鎮	-	-	-	-	-	-	-	-	-	-	-
後 龍 鎮	-	-	-	-	-	-	-	-	-	-	-
卓 蘭 鎮	-	-	-	-	-	-	-	-	-	-	-
大 湖 鄉	-	-	-	-	-	-	-	-	-	-	-
公 館 鄉	-	-	-	-	-	-	-	-	-	-	-
銅 鑼 鄉	-	-	-	-	-	-	-	-	-	-	-
南 庄 鄉	-	-	-	-	-	-	-	-	-	-	-
頭 屋 鄉	-	-	-	-	-	-	-	-	-	-	-
三 義 鄉	-	-	-	-	-	-	-	-	-	-	-
西 湖 鄉	-	-	-	-	-	-	-	-	-	-	-
造 橋 鄉	-	-	-	-	-	-	-	-	-	-	-
三 灣 鄉	-	-	-	-	-	-	-	-	-	-	-
獅 潭 鄉	-	-	-	-	-	-	-	-	-	-	-
泰 安 鄉	-	-	-	-	-	-	-	-	-	-	-

資料來源：根據本局公務統計報表「1149-90-01-2」編製。

表 6-1 苗栗縣火災

年 季 別 及 分 隊 別	火災次數	火 災 分 類					
		建 築 物	森 林 野 田	車 輛	船 舶	航 空 器	其 他
94年	49	44	-	3	-	-	2
95年	43	37	-	4	-	-	2
96年	41	37	-	1	-	-	3
97年	34	32	-	1	-	-	1
98年	35	32	2	-	-	-	1
99年	30	25	1	2	-	-	2
100年	31	26	-	4	-	-	1
101年	37	32	-	4	-	-	1
102年	29	23	1	1	-	-	4
民國103年累計	55	37	1	9	-	-	8
1月	4	4	-	-	-	-	-
2月	10	6	-	2	-	-	2
3月	4	2	-	1	-	-	1
4月	4	3	-	1	-	-	-
5月	5	3	-	1	-	-	1
6月	2	1	-	1	-	-	-
7月	3	3	-	-	-	-	-
8月	1	1	-	-	-	-	-
9月	5	3	-	1	-	-	1
10月	5	4	-	1	-	-	-
11月	5	1	1	1	-	-	2
12月	7	6	-	-	-	-	1
分 隊 別							
特 搜 分 隊	-	-	-	-	-	-	-
苗 栗 分 隊	13	11	-	1	-	-	1
頭 屋 分 隊	1	1	-	-	-	-	-
公 館 分 隊	2	1	-	1	-	-	-
銅 鑼 分 隊	3	4	-	-	-	-	-
三 義 分 隊	6	2	-	3	-	-	-
竹 南 分 隊	2	1	-	-	-	-	1
造 橋 分 隊	-	-	-	-	-	-	-
後 龍 分 隊	3	2	-	1	-	-	-
西 湖 分 隊	-	-	-	-	-	-	-
通 霄 分 隊	4	2	1	-	-	-	1
苑 裡 分 隊	2	2	-	-	-	-	-
頭 份 分 隊	12	8	-	1	-	-	4
三 灣 分 隊	-	-	-	-	-	-	-
南 庄 分 隊	2	1	-	-	-	-	1
獅 潭 分 隊	-	-	-	-	-	-	-
大 湖 分 隊	1	-	-	1	-	-	-
卓 蘭 分 隊	2	2	-	-	-	-	-
泰 安 分 隊	2	1	-	1	-	-	-
象 鼻 分 隊	-	-	-	-	-	-	-

資料來源：根據本局公務統計報表「1764-00-01-2」編製。

表 6-2 苗栗縣火災

年 季 別 分 隊 別	死亡人數(人)		受傷人數(人)		死 傷 原 因 (人)								被毀損 房屋數 (間)
	男	女	男	女	合計	火 焰 灼 燒	有 害 氣 體	跳 樓	外 物 擊 中	倒 塌 物 壓 到	其 他	不 明 因 素	
94年	3	3	6	2	14	7	6	-	-	-	1	-	6
95年	2	-	1	6	9	6	2	1	-	-	-	-	7
96年	6	1	12	3	22	13	1	2	6	-	-	-	34
97年	1	-	4	4	9	3	6	-	-	-	-	-	28
98年	5	2	5	1	13	5	7	-	-	-	-	1	29
99年	1	-	5	1	7	1	4	-	1	-	1	-	25
100年	3	-	2	-	6	3	2	-	-	-	1	-	11
101年	2	-	12	2	16	2	3	1	-	-	10	-	1
102年	-	-	1	-	1	1	-	-	-	-	-	-	17
民國103年累計	3	5	11	4	23	14	9	-	-	-	-	-	43
1月	-	-	-	-	-	-	-	-	-	-	-	-	4
2月	-	-	-	1	1	1	-	-	-	-	-	-	6
3月	-	1	2	-	3	1	2	-	-	-	-	-	2
4月	-	-	2	-	2	1	1	-	-	-	-	-	3
5月	-	-	-	-	-	-	-	-	-	-	-	-	3
6月	-	-	-	-	-	-	-	-	-	-	-	-	1
7月	-	1	-	-	1	1	-	-	-	-	-	-	11
8月	-	-	-	-	-	-	-	-	-	-	-	-	1
9月	-	-	-	-	-	-	-	-	-	-	-	-	3
10月	1	2	-	2	5	3	2	-	-	-	-	-	4
11月	-	-	3	-	3	3	-	-	-	-	-	-	-
12月	2	1	4	1	8	4	4	-	-	-	-	-	5
分 隊 別													
特 搜 分 隊	-	-	-	-	-	-	-	-	-	-	-	-	-
苗 栗 分 隊	-	1	-	2	3	1	2	-	-	-	-	-	12
頭 屋 分 隊	-	-	-	-	-	-	-	-	-	-	-	-	1
公 館 分 隊	-	-	-	-	-	-	-	-	-	-	-	-	1
銅 鑼 分 隊	1	-	1	1	3	3	-	-	-	-	-	-	3
三 義 分 隊	-	1	1	-	2	-	2	-	-	-	-	-	2
竹 南 分 隊	-	-	2	-	2	2	-	-	-	-	-	-	1
造 橋 分 隊	-	-	-	-	-	-	-	-	-	-	-	-	-
後 龍 分 隊	1	1	1	-	3	3	-	-	-	-	-	-	2
西 湖 分 隊	-	-	-	-	-	-	-	-	-	-	-	-	-
通 霄 分 隊	-	-	2	-	2	1	1	-	-	-	-	-	2
苑 裡 分 隊	-	-	-	1	1	1	-	-	-	-	-	-	10
頭 份 分 隊	-	-	4	-	4	-	4	-	-	-	-	-	5
三 灣 分 隊	-	-	-	-	-	-	-	-	-	-	-	-	-
南 庄 分 隊	-	-	-	-	-	-	-	-	-	-	-	-	1
獅 潭 分 隊	-	-	-	-	-	-	-	-	-	-	-	-	-
大 湖 分 隊	1	1	-	-	2	2	-	-	-	-	-	-	-
卓 蘭 分 隊	-	1	-	-	1	1	-	-	-	-	-	-	2
泰 安 分 隊	-	-	-	-	-	-	-	-	-	-	-	-	1
象 鼻 分 隊	-	-	-	-	-	-	-	-	-	-	-	-	-

資料來源：根據本局公務統計報表「1764-00-02-2」編製。

表 6-3 苗栗縣

年 季 別 分 隊 別	按 建 築 物 高 度 分						按 起 火 建 築			
	合 計	一層 至 五層	六層 至 十二層	十三層 至 十九層	二十層 至 二十九 層	三十層 以上	獨住 立宅	集住 合宅	辦建 公築	商建 業築
94年	44	44	-	-	-	-	28	-	-	4
95年	37	37	-	-	-	-	21	2	-	1
96年	33	30	3	-	-	-	15	4	-	4
97年	32	32	-	-	-	-	11	-	-	5
98年	32	31	1	-	-	-	18	2	-	2
99年	25	24	1	-	-	-	16	1	2	1
100年	26	25	1	-	-	-	15	2	1	3
101年	32	30	1	1	-	-	18	1	-	1
102年	23	22	1	-	-	-	17	2	-	2
民國103年累計	37	37	-	-	-	-	22	1	1	4
1月	4	4	-	-	-	-	1	-	1	-
2月	6	6	-	-	-	-	4	1	-	1
3月	2	2	-	-	-	-	2	-	-	-
4月	3	3	-	-	-	-	2	-	-	1
5月	3	3	-	-	-	-	2	-	-	-
6月	1	1	-	-	-	-	1	-	-	-
7月	3	3	-	-	-	-	2	-	-	1
8月	1	1	-	-	-	-	-	-	-	-
9月	3	3	-	-	-	-	2	-	-	-
10月	4	4	-	-	-	-	2	-	-	1
11月	1	1	-	-	-	-	-	-	-	-
12月	6	6	-	-	-	-	4	-	-	-
分 隊 別										
特 搜 分 隊	-	-	-	-	-	-	-	-	-	-
苗 栗 分 隊	11	11	-	-	-	-	8	1	-	2
頭 屋 分 隊	1	1	-	-	-	-	1	-	-	-
公 館 分 隊	1	1	-	-	-	-	1	-	-	-
銅 鑼 分 隊	4	4	-	-	-	-	2	-	-	-
三 義 分 隊	2	2	-	-	-	-	1	-	-	-
竹 南 分 隊	1	1	-	-	-	-	-	-	-	-
造 橋 分 隊	-	-	-	-	-	-	-	-	-	-
後 龍 分 隊	2	2	-	-	-	-	2	-	-	-
西 湖 分 隊	-	-	-	-	-	-	-	-	-	-
通 霄 分 隊	2	2	-	-	-	-	1	-	-	-
苑 裡 分 隊	2	2	-	-	-	-	-	-	-	1
頭 份 分 隊	7	7	-	-	-	-	4	-	1	-
三 灣 分 隊	-	-	-	-	-	-	-	-	-	-
南 庄 分 隊	1	1	-	-	-	-	-	-	-	-
獅 潭 分 隊	-	-	-	-	-	-	-	-	-	-
大 湖 分 隊	-	-	-	-	-	-	-	-	-	-
卓 蘭 分 隊	2	2	-	-	-	-	2	-	-	-
泰 安 分 隊	1	1	-	-	-	-	-	-	-	1
象 鼻 分 隊	-	-	-	-	-	-	-	-	-	-

資料來源：根據本局公務統計報表「1764-00-03-2」編製。

表 6-4 苗栗縣火災

年 季 別 及 分 隊 別	總 計	客 廳	餐 廳	臥 室	書 房	廚 房	浴 廁	神 龕	陽 台	庭 院	辦 公 室
94年	49	4	-	16	-	2	-	2	-	-	-
95年	43	3	-	12	1	2	-	4	1	-	2
96年	41	5	-	9	-	2	-	4	-	-	-
97年	34	1	-	8	-	1	-	1	-	-	1
98年	35	5	-	11	-	1	-	1	-	-	-
99年	30	4	-	10	-	-	1	-	1	3	1
100年	31	6	-	2	1	1	1	-	1	-	-
101年	37	5	-	7	-	1	1	-	1	-	2
102年	29	1	-	7	-	-	-	1	-	1	-
民國103年累計	55	1	1	12	-	2	1	1	-	1	2
1月	4	-	-	-	-	1	-	-	-	-	1
2月	10	1	-	3	-	-	-	-	-	-	-
3月	4	-	-	2	-	-	-	-	-	-	-
4月	4	-	-	1	-	-	1	-	-	-	-
5月	5	-	-	-	-	-	-	1	-	-	-
6月	2	-	-	-	-	-	-	-	-	-	-
7月	3	-	-	1	-	-	-	-	-	1	-
8月	1	-	-	-	-	-	-	-	-	-	-
9月	5	-	-	1	-	-	-	-	-	-	-
10月	5	-	1	1	-	-	-	-	-	-	1
11月	5	-	-	-	-	-	-	-	-	-	-
12月	7	-	-	3	-	1	-	-	-	-	-
分 隊 別											
特 搜 分 隊	-	-	-	-	-	-	-	-	-	-	-
苗 栗 分 隊	13	1	1	4	-	-	-	-	-	1	-
頭 屋 分 隊	1	-	-	-	-	1	-	-	-	-	-
公 館 分 隊	2	-	-	-	-	-	-	-	-	-	-
銅 鑼 分 隊	4	-	-	1	-	1	1	-	-	-	-
三 義 分 隊	5	-	-	1	-	-	-	-	-	-	-
竹 南 分 隊	2	-	-	-	-	-	-	-	-	-	-
造 橋 分 隊	-	-	-	-	-	-	-	-	-	-	-
後 龍 分 隊	3	-	-	2	-	-	-	-	-	-	-
西 湖 分 隊	-	-	-	-	-	-	-	-	-	-	-
通 霄 分 隊	4	-	-	-	-	-	-	-	-	-	-
苑 裡 分 隊	2	-	-	-	-	-	-	-	-	-	1
頭 份 分 隊	12	-	-	1	-	-	-	1	-	-	1
三 灣 分 隊	-	-	-	-	-	-	-	-	-	-	-
南 庄 分 隊	2	-	-	-	-	-	-	-	-	-	-
獅 潭 分 隊	-	-	-	-	-	-	-	-	-	-	-
大 湖 分 隊	1	-	-	-	-	-	-	-	-	-	-
卓 蘭 分 隊	2	-	-	2	-	-	-	-	-	-	-
泰 安 分 隊	2	-	-	1	-	-	-	-	-	-	-
象 鼻 分 隊	-	-	-	-	-	-	-	-	-	-	-

資料來源：根據本局公務統計報表「1764-00-04-2」編製。

表 6-5 苗栗縣火災

年 季 別 分 隊 別	總 計	人 為 縱 火	自 殺	燈 燭	爐 火 烹 調	敬 墓 神 祭 掃 祖 蒂	菸 蒂	電 氣 設 備	機 械 設 備	玩 火
94年	49	5	2	1	1	2	7	13	2	1
95年	43	4	2	2	2	3	7	13	-	-
96年	41	4	-	4	3	1	6	8	1	-
97年	29	3	-	-	1	-	6	13	1	-
98年	32	7	-	1	1	1	8	10	-	-
99年	30	9	-	-	-	-	1	8	-	3
100年	31	6	1	1	-	-	-	14	2	2
101年	37	12	-	-	1	1	3	10	2	1
102年	29	5	-	-	-	1	4	8	-	1
民國103年累計	55	14	1	1	2	-	6	13	1	1
1月	4	-	-	-	1	-	-	1	-	-
2月	10	4	-	-	-	-	2	2	-	-
3月	4	2	-	1	-	-	1	-	-	-
4月	4	1	-	-	-	-	1	1	-	-
5月	5	1	-	-	-	-	1	1	-	-
6月	2	-	-	-	-	-	-	1	-	-
7月	3	1	1	-	-	-	-	1	-	-
8月	1	1	-	-	-	-	-	-	-	-
9月	5	-	-	-	-	-	-	2	-	1
10月	5	2	-	-	-	-	1	1	-	-
11月	5	1	-	-	-	-	-	-	1	-
12月	7	1	-	-	1	-	-	3	-	-
分 隊 別										
特 搜 分 隊	-	-	-	-	-	-	-	-	-	-
苗 栗 分 隊	13	4	-	-	-	-	3	5	-	-
頭 屋 分 隊	1	-	-	-	1	-	-	-	-	-
公 館 分 隊	2	1	-	-	-	-	-	-	-	-
銅 鑼 分 隊	4	-	-	-	-	-	1	2	-	-
三 義 分 隊	5	-	-	1	-	-	1	2	-	-
竹 南 分 隊	2	-	-	-	1	-	-	-	1	-
造 橋 分 隊	-	-	-	-	-	-	-	-	-	-
後 龍 分 隊	3	1	-	-	-	-	-	-	-	-
西 湖 分 隊	-	-	-	-	-	-	-	-	-	-
通 霄 分 隊	4	1	-	-	-	-	-	-	-	-
苑 裡 分 隊	2	-	-	-	-	-	-	1	-	-
頭 份 分 隊	12	5	-	-	-	-	1	1	-	1
三 灣 分 隊	-	-	-	-	-	-	-	-	-	-
南 庄 分 隊	2	1	-	-	-	-	-	-	-	-
獅 潭 分 隊	-	-	-	-	-	-	-	-	-	-
大 湖 分 隊	1	1	-	-	-	-	-	-	-	-
卓 蘭 分 隊	2	-	1	-	-	-	-	1	-	-
泰 安 分 隊	2	-	-	-	-	-	-	1	-	-
象 鼻 分 隊	-	-	-	-	-	-	-	-	-	-

資料來源：根據本局公務統計報表「1764-00-05-2」編製。

表 6-6 苗栗縣火災出動

年季別 及 分隊別	出 動 人 數				救 出 人 數	出 動 車 輛 、 船 艇 、 直 昇 機							
	合 計	消 防 人 員	義 消 人 員	其 他		合 計	雲梯 消 防 車		水 塔 消 防	化 學 消 防 車	水 箱 消 防 車	水 庫 消 防 車	高 低 壓 消 防 車
							直 線	曲 折					
94年	1,759	634	928	197	24	405	-	16	-	30	198	79	-
95年	1,492	540	840	112	1	349	-	11	-	11	158	90	-
96年	1,184	554	535	95	6	362	-	16	-	8	150	93	2
97年	970	373	569	28	-	235	-	10	-	8	91	72	-

表 6-6 苗栗縣火災出動

年季別 及 分隊別	出 動 人 數				救 出 人 數	出 動 車 輛 、 船 艇 、 直 昇 機							
	合 計	消 防 人 員	義 消 人 員	其 他		合 計	雲梯 消 防 車		化 學 消 防 車	水 箱 消 防 車	水 庫 消 防 車	泡 沫 消 防 車	幫 浦 消 防 車
							直 線	曲 折					
98年	975	456	496	23	5	953	-	10	15	110	62	-	705
99年	711	307	392	12	4	185	-	8	13	76	39	-	-
100年	669	376	266	27	2	186	-	12	16	75	36	-	-
101年	1,064	699	333	32	11	279	-	4	23	107	53	-	2
102年	8,004	4,625	3,022	357	11	2,759	19	18	78	1,451	384	1	463
103年	10,407	6,482	2,837	1,088	9	4,108	14	38	92	2,190	566	17	705
特搜分隊	211	209	-	2	-	95	-	-	2	49	27	-	-
苗栗分隊	1,661	1,018	558	85	7	544	11	9	41	279	114	-	-
頭屋分隊	165	138	7	20	-	82	-	1	-	61	3	-	-
公館分隊	426	273	111	42	-	174	-	-	1	137	8	1	1
銅鑼分隊	763	291	467	5	-	182	-	-	1	120	46	-	-
三義分隊	482	273	140	69	1	150	-	-	-	110	10	2	1
竹南分隊	1,006	837	47	122	-	453	-	21	27	191	120	13	3
造橋分隊	357	266	70	21	-	150	-	-	8	109	-	-	15
後龍分隊	1,061	772	86	203	1	507	-	-	2	273	65	-	156
西湖分隊	256	141	55	60	-	123	-	-	-	80	-	-	43
通霄分隊	616	385	85	146	-	285	-	1	-	92	24	-	148
苑裡分隊	1,626	815	715	96	-	753	-	-	-	327	66	-	276
頭份分隊	850	556	144	150	-	316	3	6	10	179	51	1	12
三灣分隊	156	77	71	8	-	49	-	-	-	36	-	-	6
南庄分隊	95	35	54	6	-	26	-	-	-	19	-	-	2
獅潭分隊	4	4	-	-	-	2	-	-	-	2	-	-	-
大湖分隊	208	103	102	3	-	53	-	-	-	29	10	-	3
卓蘭分隊	422	270	110	42	-	149	-	-	-	84	22	-	39
泰安分隊	23	9	11	3	-	7	-	-	-	6	-	-	-
象鼻分隊	19	10	4	5	-	8	-	-	-	7	-	-	-

資料來源：根據本局公務統計報表「1762-01-01-2」編製。

人員、車輛、船艇、直昇機

單位：人、輛、艘、架

出 動 車 輛 、 船 艇 、 直 昇 機																		
幫浦 消防 車	救助 器材 車	排 煙 車	照 明 車	空 氣 壓 縮	救 災 指 揮	水 陸 兩 用	災 情 勘 查	化 災 處 理	火 災 鑑 識	災 害 調 察	消 防 警 備 車	緊 急 修 護	一 般 型 救 護	加 護 型 救 護	消 防 船	救 生 艇	消 防 直 昇 機	其 他
10	16	-	1	-	3	-	-	1	3	-	-	-	48	-	-	-	-	-
3	35	-	-	-	2	-	-	-	-	-	-	-	35	4	-	-	-	-
2	31	-	1	-	5	-	-	1	1	-	2	-	43	1	-	-	-	6
-	22	-	-	-	1	-	-	-	-	-	4	-	26	-	-	-	-	1

人員、車輛、船艇、直昇機

單位：人、輛、艘、架

出 動 車 輛 、 船 艇 、 直 昇 機																		
超 高 壓 防 車	救 助 器 材 車	排 煙 車	照 明 車	空 氣 壓 縮	救 災 指 揮	水 陸 兩 用	災 情 勘 查	化 災 處 理	火 災 現 場 鑑 識	消 防 警 備 車	消 防 救 災 越 野	消 防 救 災 機	緊 急 修 護	一 般 型 救 護	加 護 型 救 護	救 生 艇	直 昇 機	其 他
-	20	-	-	-	2	-	-	1	-	-	-	-	-	-	28	-	-	-
2	17	-	-	-	1	-	-	1	-	-	3	-	-	24	-	-	-	-
-	17	-	-	-	5	-	-	-	3	-	-	-	-	22	-	-	-	-
-	29	-	-	-	15	-	-	1	19	4	-	-	-	22	-	-	-	-
-	115	-	-	-	7	-	1	-	1	-	13	-	11	187	5	-	-	-
-	161	-	1	-	14	-	1	-	-	27	-	-	10	269	2	1	-	-
-	8	-	-	-	8	-	-	-	-	1	-	-	-	-	-	-	-	-
-	37	-	-	-	-	-	-	-	-	5	-	-	-	48	-	-	-	-
-	-	-	-	-	-	-	-	-	-	2	-	-	1	14	-	-	-	-
-	2	-	-	-	-	-	-	-	-	8	-	-	-	16	-	-	-	-
-	-	-	1	-	-	-	-	-	-	-	-	-	9	5	-	-	-	-
-	2	-	-	-	2	-	-	-	-	3	-	-	-	19	-	1	-	-
-	44	-	-	-	-	-	-	-	-	-	-	-	-	34	-	-	-	-
-	-	-	-	-	-	-	-	-	-	5	-	-	-	11	2	-	-	-
-	-	-	-	-	-	-	-	-	-	-	-	-	-	11	-	-	-	-
-	-	-	-	-	-	-	-	-	-	-	-	-	-	-	-	-	-	-
-	4	-	-	-	-	-	-	-	-	-	-	-	-	16	-	-	-	-
-	38	-	-	-	-	-	-	-	-	2	-	-	-	44	-	-	-	-
-	22	-	-	-	4	-	1	-	-	-	-	-	-	27	-	-	-	-
-	-	-	-	-	-	-	-	-	-	-	-	-	-	7	-	-	-	-
-	-	-	-	-	-	-	-	-	-	-	-	-	-	5	-	-	-	-
-	-	-	-	-	-	-	-	-	-	-	-	-	-	-	-	-	-	-
-	4	-	-	-	-	-	-	-	-	1	-	-	-	6	-	-	-	-
-	-	-	-	-	-	-	-	-	-	-	-	-	-	4	-	-	-	-
-	-	-	-	-	-	-	-	-	-	-	-	-	-	1	-	-	-	-
-	-	-	-	-	-	-	-	-	-	-	-	-	-	1	-	-	-	-

表 7-1 苗栗縣

年 季 別 及 分 隊 別	總 計	五 層 以 下	六 層	七 層	八 層	九 層	十 層	十 一 層	十 二 層	十 三 層	十 四 層
94年	3,269	3,060	60	59	28	10	16	8	11	5	2
95年	3,273	3,056	71	57	25	12	16	8	10	5	3
96年	3,187	2,967	70	57	28	13	15	8	11	5	3
97年	3,181	2,959	69	57	30	16	14	7	12	5	3
98年	3,387	3,158	71	59	32	16	15	7	11	6	3
99年	3,438	3,222	67	57	35	13	14	5	10	7	1
100年	3,815	3,567	71	64	40	13	19	8	13	8	4
101年	3,894	3,653	63	69	38	14	21	6	11	7	4
102年	3,888	3,632	76	70	39	14	21	6	11	7	4
民國103年	3,906	3,647	64	75	33	19	27	6	12	8	4
1-6月	3,908	3,651	74	73	37	15	22	6	11	7	4
7-12月	3,906	3,647	64	75	33	19	27	6	12	8	4
分 隊 別											
苗 栗 分 隊	662	563	30	21	11	7	10	1	10	5	2
頭 屋 分 隊	61	61	-	-	-	-	-	-	-	-	-
公 館 分 隊	156	153	1	1	-	-	1	-	-	-	-
銅 鑼 分 隊	216	214	1	1	-	-	-	-	-	-	-
三 義 分 隊	197	194	1	1	1	-	-	-	-	-	-
竹 南 分 隊	601	539	17	14	11	5	5	-	1	1	-
造 橋 分 隊	92	90	-	2	-	-	-	-	-	-	-
後 龍 分 隊	217	213	2	1	-	-	1	-	-	-	-
西 湖 分 隊	49	49	-	-	-	-	-	-	-	-	-
通 霄 分 隊	203	195	1	3	1	1	-	1	-	1	-
苑 裡 分 隊	324	320	-	2	1	1	-	-	-	-	-
頭 份 分 隊	618	551	10	26	8	4	10	4	1	1	2
三 灣 分 隊	50	50	-	-	-	-	-	-	-	-	-
南 庄 分 隊	147	147	-	-	-	-	-	-	-	-	-
獅 潭 分 隊	31	31	-	-	-	-	-	-	-	-	-
大 湖 分 隊	130	128	-	2	-	-	-	-	-	-	-
卓 蘭 分 隊	80	78	-	1	-	1	-	-	-	-	-
泰 安 分 隊	47	46	1	-	-	-	-	-	-	-	-
象 鼻 分 隊	25	25	-	-	-	-	-	-	-	-	-

資料來源：根據本局公務統計報表「1761-01-01-2」編製。

表 7-2 苗栗縣消防

年季別 及 分隊別	遊樂場	商場市場 百貨商場 超級市場	展覽場	餐廳	飲食店 咖啡廳	茶室	醫 院 診 所	養 老 院 安 養 中 心 療 養 院
94年	135	113	5	69	186	-	32	21
95年	114	118	8	93	148	-	31	20
96年	113	127	7	96	138	-	33	27
97年	111	127	-	108	132	-	35	24

表 7-2 苗栗縣消防

年季別 及 分隊別	展覽場	餐 廳	飲食店、 咖啡廳	茶藝館	醫院	療養院	長期照護機構、 養護機構、安養 機構、老人服務 機構(限供日間照 顧、臨時照顧、 短期保護及安置 者)	托嬰中心
98年	6	119	131	2	24	2	21	3
99年	6	130	125	-	25	2	24	3
100年	2	131	107	-	24	2	26	4
101年	1	139	109	-	23	1	24	5
102年	3	181	115	-	22	2	28	3
民國103年	5	173	114	-	24	2	25	6
1-6月	3	171	113	-	23	2	26	3
7-12月	5	173	114	-	24	2	25	6
鄉 鎮 別								
苗 栗 市	-	13	23	-	11	1	8	-
苑 裡 鎮	-	7	1	-	1	-	1	-
通 霄 鎮	1	7	-	-	1	-	1	-
竹 南 鎮	-	14	3	-	4	1	4	3
頭 份 鎮	-	23	18	-	6	-	7	3
後 龍 鎮	1	6	3	-	-	-	1	-
卓 蘭 鎮	-	14	6	-	-	-	-	-
大 湖 鄉	1	16	12	-	1	-	-	-
公 館 鄉	-	9	9	-	-	-	1	-
銅 鑼 鄉	-	5	13	-	-	-	-	-
南 庄 鄉	2	30	4	-	-	-	1	-
頭 屋 鄉	-	3	3	-	-	-	-	-
三 義 鄉	-	18	11	-	-	-	-	-
西 湖 鄉	-	-	-	-	-	-	1	-
造 橋 鄉	-	-	1	-	-	-	-	-
三 灣 鄉	-	1	3	-	-	-	-	-
獅 潭 鄉	-	4	4	-	-	-	-	-
泰 安 鄉	-	3	-	-	-	-	-	-

資料來源：根據本局公務統計報表「1761-01-02-2」編製。

表 7-2 苗栗縣消防

年 季 別 及 分 隊 別	圖書館、 博物館及 其他類似 場 所	寺廟、教 堂、靈骨 塔及其他 類似場所	辦 公 室	集 合 住 宅、 寄 宿 舍	體 育 館、活 動 中 心	室 內 溜 冰 場、 游 泳 池	電 影 攝 影 場 電 視 播 送 場	電 信 機 器 室
94年	14	24	159	103	19	8	2	32
95年	20	26	199	174	22	6	1	5
96年	21	23	206	174	23	7	1	10
97年	20	27	215	156	25	5	1	12

表 7-2 苗栗縣消防

年 季 別 及 分 隊 別	學 校 教 室	課 後 托 育 中 心	補 習 班	訓 練 班	K 書 中 心	甲類第6目 以外之安置 及教養機構	甲類第6目 以外之身心 障礙者職業 訓練機構	圖書館、博物 館、美術館、陳 列館、史蹟資料 館、紀念館及其 他類似場所
98年	178	1	238	4	-	8	-	21
99年	178	1	249	3	-	5	-	22
100年	178	3	289	3	-	3	-	26
101年	181	2	332	5	-	4	-	25
102年	180	2	280	5	-	4	-	26
民國103年	176	2	269	5	-	4	-	28
1-6月	180	2	276	4	-	4	-	27
7-12月	176	2	269	5	-	4	-	28
鄉 鎮 別								
苗 栗 市	21	-	87	-	-	2	-	4
苑 裡 鎮	14	-	22	-	-	1	-	3
通 霄 鎮	16	-	9	-	-	-	-	1
竹 南 鎮	14	1	38	2	-	-	-	2
頭 份 鎮	19	1	50	2	-	-	-	1
後 龍 鎮	13	-	15	-	-	-	-	1
卓 蘭 鎮	8	-	7	-	-	-	-	1
大 湖 鄉	11	-	2	-	-	-	-	2
公 館 鄉	10	-	16	-	-	-	-	1
銅 鑼 鄉	8	-	5	-	-	1	-	2
南 庄 鄉	6	-	-	-	-	-	-	2
頭 屋 鄉	3	-	1	1	-	-	-	1
三 義 鄉	6	-	10	-	-	-	-	3
西 湖 鄉	5	-	-	-	-	-	-	2
造 橋 鄉	7	-	5	-	-	-	-	1
三 灣 鄉	3	-	2	-	-	-	-	1
獅 潭 鄉	4	-	-	-	-	-	-	-
泰 安 鄉	8	-	-	-	-	-	-	-

資料來源：根據本局公務統計報表「1761-01-02-2」編製。

安全檢查列管對象(續二)

單位：家、所

汽車修護場 飛機修理場 飛機庫	室內停車場 附設室內 停車場	工作場所	地下 建築物	火藥庫	加油(氣) 站	礦油行	其他
71	4	739	2	-	64	22	503
69	4	725	5	1	90	3	497
62	5	755	-	1	102	-	158
63	5	768	-	1	101	-	191

安全檢查列管對象(續二)

單位：家、所

寺廟、宗祠、 教堂、靈骨塔 及其他類似場 所	辦公室	靶場	診所	社區復健中 心	兒童及少 年心理輔 導或家庭 諮詢機構	身心障礙者就 業服務機構、 甲類第6目以 外之身心障礙 福利服務機構	老人文康機 構、甲類第6 目以外之老 人服務機構	集合住宅 、寄宿舍
38	215	-	11	-	3	-	5	144
58	233	-	11	-	3	-	5	154
54	243	-	13	1	3	-	5	168
56	263	-	12	2	3	-	5	166
58	287	-	11	2	2	1	5	176
58	294	-	12	1	1	1	12	180
61	294	-	11	1	1	-	6	170
58	294	-	12	1	1	1	12	180
3	69	-	5	-	-	-	1	63
5	15	-	-	-	-	-	1	6
11	12	-	2	-	-	-	1	5
3	19	-	2	1	-	-	4	25
2	44	-	1	-	1	-	1	58
1	28	-	1	-	-	-	1	4
2	8	-	-	-	-	-	-	3
5	14	-	-	-	-	1	1	-
2	6	-	-	-	-	-	-	2
4	9	-	-	-	-	-	-	3
-	12	-	-	-	-	-	-	-
3	10	-	-	-	-	-	1	-
3	11	-	-	-	-	-	-	2
3	6	-	-	-	-	-	-	-
3	5	-	-	-	-	-	1	8
6	10	-	-	-	-	-	-	-
2	6	-	-	-	-	-	-	-
-	10	-	1	-	-	-	-	1

表 7-2 苗栗縣消防

年 季 別 及 分 隊 別	康復之家	體育館、活動中心	室內溜冰場、室內游泳池	電影攝影場、電視播送場	倉庫	傢俱展示販售場	幼稚園、托兒所	電信機器室	汽車修護廠、飛機修理廠、飛機庫
98年	-	29	9	1	39	28	145	19	61
99年	-	37	7	1	48	33	150	21	66
100年	-	46	4	1	47	34	142	26	63
101年	-	69	4	1	50	35	138	35	64
102年	-	141	7	1	53	32	125	38	63
民國103年	-	162	9	1	51	34	116	39	62
1-6月	1	155	7	1	50	32	123	37	73
7-12月	-	162	9	1	51	34	116	39	62
鄉 鎮 別									
苗 栗 市	-	8	1	-	17	9	22	5	20
苑 裡 鎮	-	24	1	-	1	3	7	4	8
通 霄 鎮	-	1	1	-	3	1	4	2	-
竹 南 鎮	-	26	1	-	11	3	32	-	2
頭 份 鎮	-	24	3	1	3	9	20	8	16
後 龍 鎮	-	20	1	-	3	2	5	4	3
卓 蘭 鎮	-	6	-	-	-	1	2	-	-
大 湖 鄉	-	9	-	-	1	-	2	-	10
公 館 鄉	-	-	-	-	4	4	7	1	2
銅 鑼 鄉	-	1	-	-	2	1	3	3	1
南 庄 鄉	-	10	-	-	1	-	1	-	-
頭 屋 鄉	-	3	-	-	3	-	3	1	-
三 義 鄉	-	4	1	-	-	1	4	3	-
西 湖 鄉	-	10	-	-	-	-	1	2	-
造 橋 鄉	-	8	-	-	-	-	2	5	-
三 灣 鄉	-	-	-	-	2	-	1	-	-
獅 潭 鄉	-	-	-	-	-	-	-	1	-
泰 安 鄉	-	8	-	-	-	-	-	-	-

資料來源：根據本局公務統計報表「1761-01-02-2」編製。

表 7-2 苗栗縣消防

年 季 別 分 隊 別	總 計	戲 院 電 影 院	歌 廳 舞 廳 夜 總 會	俱 樂 部	理 容 院	指 壓 按 摩 場 所	K T V	M T V
94年	3,322	5	1	1	35	14	39	1
95年	3,373	3	-	-	13	26	107	-
96年	3,087	2	-	-	13	25	108	-
97年	3,124	2	1	-	13	19	100	-

表 7-2 苗栗縣消防

年 季 別 分 隊 別	總 計	電 影 片 映 演 場 所 (戲 院 、 電 影 院)	歌 廳 舞 廳 夜 總 會 俱 樂 部	理 容 院 (觀 光 理 髮 、 視 聽 理 容 按 摩 場 所)	錄 影 節 目 帶 播 映 場 所 (MTV 等)	視 聽 歌 唱 場 所 (KTV 等)	酒 家 、 酒 吧 、 酒 店 (廊)	保 齡 球 館 、 撞 球 場
98年	3,358	2	-	31	1	113	28	10
99年	3,564	2	-	33	-	110	37	13
100年	3,624	2	-	31	1	108	32	11
101年	3,823	2	-	35	1	126	31	11
102年	3,888	3	-	33	-	120	27	9
民國103年	3,906	3	-	35	-	110	26	9
1-6月	3,908	3	-	33	-	116	26	9
7-12月	3,906	3	-	35	-	110	26	9
鄉 鎮 別								
苗 栗 市	662	1	-	11	-	50	9	3
苑 裡 鎮	324	-	-	1	-	5	1	2
通 霄 鎮	203	-	-	-	-	3	-	-
竹 南 鎮	601	1	-	1	-	6	4	2
頭 份 鎮	618	1	-	22	-	27	12	2
後 龍 鎮	217	-	-	-	-	2	-	-
卓 蘭 鎮	80	-	-	-	-	2	-	-
大 湖 鄉	130	-	-	-	-	2	-	-
公 館 鄉	156	-	-	-	-	8	-	-
銅 鑼 鄉	216	-	-	-	-	2	-	-
南 庄 鄉	147	-	-	-	-	-	-	-
頭 屋 鄉	61	-	-	-	-	-	-	-
三 義 鄉	197	-	-	-	-	3	-	-
西 湖 鄉	49	-	-	-	-	-	-	-
造 橋 鄉	92	-	-	-	-	-	-	-
三 灣 鄉	50	-	-	-	-	-	-	-
獅 潭 鄉	31	-	-	-	-	-	-	-
泰 安 鄉	73	-	-	-	-	-	-	-

資料來源：根據本局公務統計報表「1761-01-02-2」編製。

安全檢查列管對象

單位：家、所

酒家	國際	旅 館 (賓)	招待所	保 齡 球 館	撞球館	集會堂	健身 休閒 中心	室內螢幕 式高爾夫 練習場
97	-	119	1	7	21	4	1	-
38	3	103	-	3	15	2	2	1
30	-	110	2	3	15	2	1	-
29	2	109	2	3	12	2	1	-

安全檢查列管對象

單位：家、所

集 會 堂	健身休閒中心(含 提供指壓、三溫 暖等設施之美容 瘦身場所)	室內螢幕 式高爾夫 練習場	遊藝場所、 電子遊戲場	資訊休閒 場 所	觀光旅館	飯店、 旅(賓)館	招待所(限 有寢室客房 者)	商 場 、 市 場 、 百 貨 商 場 、 超 級 市 場 、 零 售 市 場
2	-	-	64	32	3	109	1	145
2	1	-	58	31	2	112	1	149
2	2	-	57	27	2	113	1	145
2	2	-	56	24	4	111	1	162
2	2	-	48	16	1	115	9	169
2	2	-	47	16	1	109	2	172
2	2	-	50	18	1	107	10	168
2	2	-	47	16	1	109	2	172
-	2	-	15	6	-	15	-	37
-	-	-	4	2	-	3	-	19
1	-	-	1	1	-	10	-	5
-	-	-	7	3	1	8	-	25
-	-	-	7	2	-	10	-	31
-	-	-	3	1	-	3	-	13
-	-	-	-	1	-	-	-	4
-	-	-	2	-	-	7	-	5
-	-	-	2	-	-	4	-	8
-	-	-	2	-	-	2	-	2
-	-	-	-	-	-	21	1	1
-	-	-	-	-	-	1	-	1
1	-	-	2	-	-	8	1	18
-	-	-	-	-	-	-	-	1
-	-	-	1	-	-	2	-	1
-	-	-	1	-	-	-	-	1
-	-	-	-	-	-	-	-	-
-	-	-	-	-	-	15	-	-

表 7-3 苗栗縣消防

年季別 及 分隊別	列管家 數(家)	檢 查 情 形					複 查		情 形
		檢 查 件 次	合 格 件 次	不 合 格 件 次	檢 查 率 (%)	檢 查 合 格 率 (%)	複 查 件 次	複 查 不 合 格 件 次	複 查 不 合 格 率 (%)
94年	3,322	9,051	7,899	1,152	272.46	87.27	722	72	9.97
95年	3,368	9,417	8,832	585	280	93.79	688	58	8.43
96年	3,087	4,310	3,828	482	139.62	88.82	453	41	9.05
97年	3,124	4,049	3,543	506	129.61	87.50	387	22	5.68

表 7-3 苗栗縣消防

年季別 及 分隊別	期 底列管 家數 (家)	檢 查 情 形					複 查 情 形		
		檢 查 件 次	合 格 件 次	不 合 格 件 次	檢 查 率 (%)	檢 查 合 格 率 (%)	複 查 件 次	複 查 不 合 格 件 次	複 查 不 合 格 率 (%)
98年	3,358	4,201	3,718	483	125.10	88.50	474	44	9.28
99年	3,564	4,817	4,105	712	135.16	85.22	576	24	4.17
100年	3,624	4,808	4,250	558	132.67	88.39	627	29	4.63
101年	3,823	3,899	3,528	371	101.99	90.48	316	8	2.53
102年	3,888	4,137	3,752	385	106.40	90.69	354	25	7.06
103年累計	3,906	3,894	3,592	302	99.69	92.24	253	3	1.19
1月	3,864	373	349	24	9.65	93.57	26	2	7.69
2月	3,854	360	319	41	9.34	88.61	14	1	7.14
3月	3,866	285	265	20	7.37	92.98	24	-	-
4月	3,881	173	164	9	4.46	94.80	31	-	-
5月	3,891	206	176	30	5.29	85.44	11	-	-
6月	3,908	296	281	15	7.57	94.93	34	-	-
7月	3,891	606	583	23	15.57	96.20	9	-	-
8月	3,890	323	286	37	8.30	88.54	27	-	-
9月	3,897	235	225	10	6.03	95.74	19	-	-
10月	3,908	189	161	28	4.84	85.19	16	-	-
11月	3,910	203	188	15	5.19	92.61	22	-	-
12月	3,906	645	595	50	16.51	92.25	20	-	-
鄉 鎮 別									
苗 栗 市	662	608	562	46	91.84	92.43	24	2	8.33
苑 裡 鎮	324	250	234	16	77.16	93.60	11	-	-
通 霄 鎮	203	158	143	15	77.83	90.51	12	-	-
竹 南 鎮	601	530	485	45	88.19	91.51	37	1	2.70
頭 份 鎮	618	954	852	102	154.37	89.31	101	-	-
後 龍 鎮	217	141	130	11	64.98	92.20	11	-	-
卓 蘭 鎮	80	100	95	5	125.00	95.00	5	-	-
大 湖 鄉	130	185	175	10	142.31	94.59	14	-	-
公 館 鄉	156	132	126	6	84.62	95.45	1	-	-
銅 鑼 鄉	216	201	186	15	93.06	92.54	7	-	-
南 庄 鄉	147	170	163	7	115.65	95.88	6	-	-
頭 屋 鄉	61	57	54	3	93.44	94.74	1	-	-
三 義 鄉	197	162	161	1	82.23	99.38	1	-	-
西 湖 鄉	49	24	22	2	48.98	91.67	1	-	-
造 橋 鄉	92	70	65	5	76.09	92.86	3	-	-
三 灣 鄉	50	47	44	3	94.00	93.62	3	-	-
獅 潭 鄉	31	34	31	3	109.68	91.18	4	-	-
泰 安 鄉	72	71	64	7	98.61	90.14	11	-	-

資料來源：根據本局公務統計報表「1761-02-01-2」編製。

表 7-4 苗栗縣液化

年 底 別 及 鄉 鎮 市 別	檢 查 情 形						複 查 件 次	違 規 處 理						
	檢 查 合 格 率 (%)							限 期 改 善	合 計	分 銷 商	分 裝 場	容 器 檢 驗 場	容 器 儲 存 場 所	申 接 使 用 場 所
	合 計	分 銷 商	分 裝 場	容 器 檢 驗 場	容 器 儲 存 場 所	申 接 使 用 場 所								
98年	99.29	99.13	100.00	84.62	100.00	100.00	-	-	-	-	-	-	-	
99年	98.92	98.55	92.31	91.67	100.00	100.00	-	-	-	-	-	-	-	
100年	99.35	99.00	100.00	100.00	100.00	100.00	-	-	-	-	-	-	-	
101年	99.32	99.32	92.86	100.00	97.70	100.00	-	-	-	-	-	-	-	
102年	99.36	99.00	100.00	100.00	100.00	100.00	-	-	-	-	-	-	-	
103年累計	99.31	99.33	95.45	100.00	100.00	99.33	-	-	-	-	-	-	-	
1月	99.56	100.00	50.00	100.00	100.00	100.00	-	-	-	-	-	-	-	
2月	100.00	100.00	100.00	100.00	100.00	100.00	-	-	-	-	-	-	-	
3月	99.12	98.25	100.00	100.00	100.00	100.00	-	-	-	-	-	-	-	
4月	100.00	100.00	100.00	100.00	100.00	100.00	-	-	-	-	-	-	-	
5月	98.63	98.31	100.00	100.00	100.00	100.00	-	-	-	-	-	-	-	
6月	100.00	100.00	100.00	100.00	100.00	100.00	-	-	-	-	-	-	-	
7月	100.00	100.00	100.00	100.00	100.00	100.00	-	-	-	-	-	-	-	
8月	100.00	100.00	100.00	100.00	100.00	100.00	-	-	-	-	-	-	-	
9月	100.00	100.00	100.00	100.00	100.00	100.00	-	-	-	-	-	-	-	
10月	98.73	98.28	100.00	100.00	100.00	100.00	-	-	-	-	-	-	-	
11月	97.14	100.00	100.00	100.00	100.00	75.00	-	-	-	-	-	-	-	
12月	97.18	96.15	100.00	100.00	100.00	100.00	-	-	-	-	-	-	-	
鄉 鎮 別														
苗栗市	98.08	96.67	-	-	-	100.00	-	-	-	-	-	-	-	
苑裡鎮	100.00	100.00	-	-	-	100.00	-	-	-	-	-	-	-	
通霄鎮	99.46	100.00	95.45	100.00	100.00	100.00	-	-	-	-	-	-	-	
竹南鎮	100.00	100.00	-	-	-	100.00	-	-	-	-	-	-	-	
頭份鎮	97.86	98.47	-	-	100.00	93.33	-	-	-	-	-	-	-	
後龍鎮	100.00	100.00	-	-	100.00	100.00	-	-	-	-	-	-	-	
卓蘭鎮	100.00	100.00	-	-	-	100.00	-	-	-	-	-	-	-	
大湖鄉	100.00	100.00	-	-	-	100.00	-	-	-	-	-	-	-	
公館鄉	100.00	100.00	-	-	100.00	100.00	-	-	-	-	-	-	-	
銅鑼鄉	100.00	100.00	-	-	-	100.00	-	-	-	-	-	-	-	
南庄鄉	100.00	100.00	-	-	-	100.00	-	-	-	-	-	-	-	
頭屋鄉	100.00	-	-	-	-	100.00	-	-	-	-	-	-	-	
三義鄉	98.04	97.14	-	-	-	100.00	-	-	-	-	-	-	-	
西湖鄉	95.45	94.74	-	-	-	100.00	-	-	-	-	-	-	-	
造橋鄉	100.00	-	-	-	-	100.00	-	-	-	-	-	-	-	
三灣鄉	100.00	100.00	-	-	-	-	-	-	-	-	-	-	-	
獅潭鄉	100.00	-	-	-	-	100.00	-	-	-	-	-	-	-	
泰安鄉	100.00	-	-	-	-	100.00	-	-	-	-	-	-	-	

資料來源：根據本局公務統計報表「1761-03-01-2」編製。

表 7-4 苗栗縣液化石油氣消防安全檢查

年 底 別 及 鄉 鎮 市 別	列 管 家 數			檢 查 情 形				複 查 件 數	違 規 處 理 情 形	
	合 計	分 銷 商	分 裝 場	檢 查 件 次	合 格 件 次	不 合 格 件 次	檢 查 合 格 率 (%)		限 期 改 善	罰 鍰
94年	59	58	1	1,005	993	12	98.81	-	-	11
95年	59	58	1	1,056	1,052	4	99.62	-	-	1
96年	59	58	1	792	771	21	97.35	-	-	21
97年	61	60	1	811	799	12	98.52	-	-	12

年 底 別 及 鄉 鎮 市 別	期 底 列 管 家 數						檢 查			
	合 計	分 銷 商	分 裝 場	容 器 檢 驗 場	容 器 儲 存 場 所	串 接 使 用 場 所	檢 查			
							合 計	分 銷 商	分 裝 場	容 器 檢 驗 場
98年	264	64	1	1	6	192	1,270	800	10	13
99年	252	58	1	1	6	186	1,296	827	13	12
100年	246	54	1	1	6	184	1,228	830	14	14
101年	235	53	1	1	6	174	1,168	735	14	14
102年	230	54	1	1	6	168	1,092	703	13	15
103年累計	234	52	1	1	6	174	1,157	741	22	22
1月	240	54	1	1	6	178	227	112	2	2
2月	241	54	1	1	6	179	129	61	2	2
3月	239	54	1	1	6	177	114	57	2	2
4月	237	53	1	1	6	176	74	56	2	2
5月	237	53	1	1	6	176	73	59	3	3
6月	238	53	1	1	6	177	76	56	2	2
7月	239	53	1	1	6	178	73	59	2	2
8月	239	53	1	1	6	178	87	58	1	1
9月	236	52	1	1	6	176	84	61	1	1
10月	233	52	1	1	6	176	79	58	1	1
11月	225	52	1	1	6	165	70	52	2	2
12月	234	52	1	1	6	174	71	52	2	2
鄉 鎮 別										
苗 栗 市	24	2	-	-	-	22	52	30	-	-
苑 裡 鎮	13	7	-	-	-	6	99	91	-	-
通 霄 鎮	19	8	1	1	2	7	184	112	22	22
竹 南 鎮	15	3	-	-	-	12	96	78	-	-
頭 份 鎮	26	10	-	-	2	14	187	131	-	-
後 龍 鎮	14	6	-	-	1	7	104	78	-	-
卓 蘭 鎮	7	1	-	-	-	6	31	13	-	-
大 湖 鄉	15	4	-	-	-	11	78	56	-	-
公 館 鄉	18	3	-	-	1	14	80	36	-	-
銅 鑼 鄉	20	2	-	-	-	18	42	24	-	-
南 庄 鄉	17	2	-	-	-	15	59	26	-	-
頭 屋 鄉	5	-	-	-	-	5	25	-	-	-
三 義 鄉	19	2	-	-	-	17	51	35	-	-
西 湖 鄉	3	1	-	-	-	2	22	19	-	-
造 橋 鄉	2	-	-	-	-	2	2	-	-	-
三 灣 鄉	5	1	-	-	-	4	12	12	-	-
獅 潭 鄉	3	-	-	-	-	3	13	-	-	-
泰 安 鄉	9	-	-	-	-	9	20	-	-	-

資料來源：根據本局公務統計報表「1761-03-01-2」編製。

單位:家、件、件次

(件次)	罰鍰收繳情形		強制執行件次
	已收繳件次	收繳率(%)	
-	1	9.09	4
-	-	0.00	-
-	3	14.29	-
-	-	0.00	-

表 7-4 苗栗縣液化石油氣消防安全檢查

查		情						形					
件次	合	格				次	不	合		格		件	次
容器儲存場所	串接使用場所	合計	分銷商	分裝場	容器檢驗場	容器儲存場所	串接使用場所	合計	分銷商	分裝場	容器檢驗場	容器儲存場所	串接使用場所
46	401	1,261	793	10	11	46	401	9	7	-	2	-	-
75	369	1,282	815	12	11	75	369	14	12	1	1	-	-
84	286	1,220	822	14	14	84	286	8	8	-	-	-	-
87	318	1,160	730	13	14	85	318	5	5	-	-	-	-
71	290	1,085	696	13	15	71	290	7	7	-	-	-	-
75	297	1,149	736	21	22	75	295	11	5	2	-	-	4
9	102	226	112	1	2	9	102	1	-	1	-	-	-
6	58	129	61	2	2	6	58	-	-	-	-	-	-
6	47	113	56	2	2	6	47	1	1	-	-	-	-
6	8	74	56	2	2	6	8	-	-	-	-	-	-
6	2	72	58	3	3	6	2	1	1	-	-	-	-
6	10	76	56	2	2	6	10	-	-	-	-	-	-
6	4	73	59	2	2	6	4	-	-	-	-	-	-
6	21	87	58	1	1	6	21	-	-	-	-	-	-
6	15	84	61	1	1	6	15	-	-	-	-	-	-
6	13	78	57	1	1	6	13	1	1	-	-	-	-
6	8	68	52	2	2	6	6	2	-	-	-	-	2
6	9	69	50	2	2	6	9	5	2	1	-	-	2
-	22	51	29	-	-	-	22	1	1	-	-	-	-
-	8	99	91	-	-	-	8	-	-	-	-	-	-
24	4	183	112	21	22	24	4	1	-	1	-	-	-
-	18	96	78	-	-	-	18	-	-	-	-	-	-
26	30	183	129	-	-	26	28	4	2	-	-	-	2
13	13	104	78	-	-	13	13	-	-	-	-	-	-
-	18	31	13	-	-	-	18	-	-	-	-	-	-
-	22	78	56	-	-	-	22	-	-	-	-	-	-
12	32	80	36	-	-	12	32	-	-	-	-	-	-
-	18	42	24	-	-	-	18	-	-	-	-	-	-
-	33	59	26	-	-	-	33	-	-	-	-	-	-
-	25	25	-	-	-	-	25	-	-	-	-	-	-
-	16	50	34	-	-	-	16	1	1	-	-	-	-
-	3	21	18	-	-	-	3	1	1	-	-	-	-
-	2	2	-	-	-	-	2	-	-	-	-	-	-
-	-	12	12	-	-	-	-	-	-	-	-	-	-
-	13	13	-	-	-	-	13	-	-	-	-	-	-
-	20	20	-	-	-	-	20	-	-	-	-	-	-

表7-5 苗栗縣防火

年 月 別 及 鄉 鎮 市 別	防 火 管 理 人 執 行 情 形				消 防 防 護 計 畫 製 定 情 形				共 同 消 防 防 護 計 畫 製 定 情 形			自 衛 消 防
	應 遵 用 家 數 (家)	已 遵 用 家 數 (家)	已 遵 用 比 例 (%)	已 遵 用 比 例 與 上 年 同 期 比 較 增 減 (百 分 點)	應 製 定 家 數 (家)	已 製 定 家 數 (家)	已 遵 用 比 例 (%)	已 遵 用 比 例 與 上 年 同 期 比 較 增 減 (百 分 點)	應 製 定 家 數 (家)	已 製 定 家 數 (家)	已 遵 用 比 例 與 上 年 同 期 比 較 增 減 (百 分 點)	件 數
94年	1,119	1,099	98.21	2.36	1,119	1,097	98.03	3.70	7	7	-	1,413
95年	1,074	1,055	98.23	0.02	1,074	1,054	98.14	0.10	7	7	-	2,037
96年	1,070	1,058	98.88	0.65	1,070	1,058	98.88	0.74	9	9	-	2,324
97年	1,099	1,065	96.91	- 1.97	1,099	1,065	96.91	- 1.97	7	7	1	2,854

表7-5 苗栗縣防火

年 月 別 及 鄉 鎮 市 別	期 底 防 火 管 理 人 執 行 情 形				期 底 消 防 防 護 計 畫 製 定 情 形				期 底 共 同 消 防 防 護 計 畫 製 定 情 形			
	應 遵 用 家 數 (家)	已 遵 用			應 製 定 家 數 (家)	已 製 定			應 製 定 家 數 (家)	已 製 定		
		家 數 (家)	比 例 (%)	與 上 年 同 期 比 較 增 減 (百 分 點)		家 數 (家)	比 例 (%)	與 上 年 同 期 比 較 增 減 (百 分 點)		家 數 (家)	比 例 (%)	與 上 年 同 期 比 較 增 減 (百 分 點)
98年	1,182	1,124	95.09	- 1.81	1,182	1,124	95.09	- 1.81	7	7	100	-
99年	1,202	1,190	99.00	3.91	1,202	1,190	99.00	3.91	7	7	100	-
100年	1,234	1,205	97.65	- 1.35	1,234	1,182	95.79	- 3.22	7	7	100	-
101年	1,263	1,250	98.97	1.32	1,263	1,236	97.86	2.08	7	7	100	-
102年	1,257	1,254	99.76	0.79	1,257	1,245	99.05	1.18	7	7	100	-
103年	1,255	1,248	99.44	- 0.32	1,255	1,245	99.20	0.16	7	7	100	-
1月	1,261	1,231	97.62	-	1,261	1,248	98.97	- 0.08	7	7	100	-
2月	1,259	1,231	97.78	- 1.75	1,259	1,228	97.54	- 0.73	7	7	100	-
3月	1,261	1,256	99.60	0.08	1,261	1,246	98.81	0.95	7	7	100	-
4月	1,271	1,262	99.29	- 0.08	1,271	1,236	97.25	- 2.13	7	7	100	-
5月	1,271	1,265	99.53	0.69	1,271	1,259	99.06	0.22	7	7	100	-
6月	1,265	1,262	99.76	0.47	1,265	1,261	99.68	0.39	7	7	100	-
7月	1,253	1,252	99.92	0.32	1,253	1,251	99.84	0.39	7	7	100	-
8月	1,245	1,241	99.68	0.07	1,245	1,241	99.68	2.13	7	7	100	-
9月	1,252	1,245	99.44	- 0.32	1,252	1,245	99.44	1.65	7	7	100	-
10月	1,256	1,249	99.44	- 0.08	1,256	1,249	99.44	1.89	7	7	100	-
11月	1,260	1,255	99.60	0.08	1,260	1,253	99.44	0.87	7	7	100	-
12月	1,255	1,248	99.44	- 0.32	1,255	1,245	99.20	0.16	7	7	100	-
鄉 鎮 別												
苗 栗 市	258	258	100.00	-	258	258	100.00	-	2	2	100	-
苑 裡 鎮	63	63	100.00	-	63	63	100.00	-	-	-	-	-
通 霄 鎮	62	60	96.77	- 3.23	62	60	96.77	- 3.23	-	-	-	-
竹 南 鎮	252	250	99.21	- 0.02	252	250	99.21	0.36	5	5	100	-
頭 份 鎮	220	219	99.55	- 0.45	220	219	99.55	3.15	-	-	-	-
後 龍 鎮	66	65	98.48	- 1.52	66	63	95.45	- 4.55	-	-	-	-
卓 蘭 鎮	24	24	100.00	-	24	24	100.00	-	-	-	-	-
大 湖 鄉	34	34	100.00	-	34	34	100.00	-	-	-	-	-
公 館 鄉	43	43	100.00	-	43	43	100.00	-	-	-	-	-
銅 鑼 鄉	56	55	98.21	- 1.79	56	55	98.21	- 1.79	-	-	-	-
南 庄 鄉	31	31	100.00	-	31	31	100.00	-	-	-	-	-
頭 屋 鄉	12	12	100.00	-	12	12	100.00	-	-	-	-	-
三 義 鄉	51	51	100.00	-	51	50	98.04	- 1.96	-	-	-	-
西 湖 鄉	15	15	100.00	-	15	15	100.00	-	-	-	-	-
造 橋 鄉	33	33	100.00	-	33	33	100.00	-	-	-	-	-
三 灣 鄉	6	6	100.00	-	6	6	100.00	-	-	-	-	-
獅 潭 鄉	6	6	100.00	-	6	6	100.00	-	-	-	-	-
泰 安 鄉	23	23	100.00	4.17	23	23	100.00	4.17	-	-	-	-

資料來源：根據本局公務統計報表「1761-04-01-2」編製。

管理執行情形

編組訓練情形	本月違反防火管理案件		本年累計違反防火管理案件			罰鍰收繳情形				強制執行件數	
	限期改善件數	處以罰鍰件數	限期改善件數	與上年同期比較增減(件數)	處以罰鍰件數	與上年同期比較增減(件數)	罰鍰收繳件數	處罰總金額(元)	已收繳金額(元)		罰鍰收繳率(%)
人數											
31,429	333	-	333	119	-	-	5	-	-	-	-
52,949	251	-	251	-	82	-	-	-	-	-	-
55,856	191	1	191	-	60	1	1	-	-	-	-
58,479	236	-	236	45	-	-	1	-	-	-	-

管理執行情形

本期自衛消防編組訓練情形		本期違反防火管理案件			本期罰鍰收繳情形			本期強制執行件次	本年累計違反防火管理案件			
件數	人數	限期改善件數	處罰鍰		件數	金額(元)	收繳率(%)		限期改善件數	與上年同期比較增減件次	處以罰鍰件次	與上年同期比較增減件次
			件次	金額								
2,031	43,125	191	-	-	-	-	-	-	191	-	19	-
2,814	66,107	194	-	-	-	-	-	-	194	3	-	-
3,175	60,032	173	-	-	-	-	-	-	173	21	-	-
2,087	56,465	225	-	-	-	-	-	-	225	52	1	1
2,352	58,697	167	-	-	-	-	-	-	167	40	2	1
2,123	45,833	265	1	20,000	2	22,000	200%	-	265	98	1	1
75	1,699	97	-	-	-	-	-	-	97	40	-	-
37	403	29	-	-	-	-	-	-	126	69	-	-
89	699	23	-	-	-	-	-	-	49	89	-	-
69	1,825	3	1	20,000	-	-	-	-	152	88	1	1
138	3,688	3	-	-	-	-	-	-	155	67	1	-
577	13,025	2	-	-	1	2,000	-	-	157	67	1	-
267	5,040	85	-	-	1	20,000	-	-	242	89	1	-
41	755	6	-	-	-	-	-	-	248	89	1	-
57	853	7	-	-	-	-	-	-	255	94	1	-
67	1,737	2	-	-	-	-	-	-	257	96	1	-
110	2,902	-	-	-	-	-	-	-	257	96	1	-
596	13,207	8	-	-	-	-	-	-	265	98	1	1
472	4,731	92	1	20,000	2	40,000	200%	-	92	60	1	1
130	2,827	-	-	-	-	-	-	-	-	-	-	-
99	4,889	14	-	-	-	-	-	-	14	8	-	-
486	14,029	52	-	-	-	-	-	-	52	41	-	-
392	8,310	54	-	-	-	-	-	-	54	30	-	-
106	4,020	18	-	-	-	-	-	-	18	5	-	-
41	739	5	-	-	-	-	-	-	5	3	-	-
30	851	2	-	-	-	-	-	-	2	-	-	-
126	567	-	-	-	-	-	-	-	-	9	-	-
-	-	13	-	-	-	-	-	-	13	13	-	-
55	945	-	-	-	-	-	-	-	-	-	-	-
17	303	2	-	-	-	-	-	-	2	2	-	-
100	2,017	10	-	-	-	-	-	-	10	9	-	1
22	537	1	-	-	-	-	-	-	1	2	-	-
-	-	1	-	-	-	-	-	-	1	1	-	-
17	310	-	-	-	-	-	-	-	-	-	-	-
12	452	-	-	-	-	-	-	-	-	-	-	-
18	306	1	-	-	-	-	-	-	1	1	-	-

表 7-6 苗栗縣消防

年季別 及 鄉鎮市別	甲類場所					甲類以外場所				
	應申報 家數	上期 申報 家數	上期 申報 率 (%)	本期 申報 家數	本期 申報 率 (%)	應申報 家數	上期 申報 家數	上期 申報 率 (%)	本申報 家數	本期 申報 率 (%)
94年	939	549	103.71	766	81.58	2,001	1,448	79.13	1,657	82.81
95年	827	766	84.53	823	99.52	1,988	1,657	82.81	1,983	99.75
96年	834	730	77.66	815	97.72	2,065	335	16.74	647	31.33
97年	858	815	97.72	761	88.69	2,111	647	31.33	994	47.09

表 7-6 苗栗縣消防

年季別 及 鄉鎮市別	甲類場所					甲類以外場所				
	期底 應申報 家數	上期 申報 家數	上期 申報 率 (%)	本期 申報 家數	本期 申報 率 (%)	應申報 家數	上期 申報 家數	上期 申報 率 (%)	本申報 家數	本期 申報 率 (%)
98年	848	740	89.37	844	99.53	2,106	1,851	85.06	2,103	99.86
99年	851	844	100.00	848	99.65	2,386	2,103	99.86	2,380	99.75
100年	831	848	99.65	821	98.80	2,490	2,380	99.75	2,474	99.36
101年	824	821	98.80	817	99.15	2,477	2,474	99.36	2,460	99.31
102年	835	817	99.15	818	97.96	2,621	2,460	99.31	2,566	97.90
103年	837	818	97.96	825	98.57	2,659	2,566	98	2,618	98.46
1-6月	826	829	96.85	809	97.94	2,647	946	36.82	1,040	39.29
7-12月	837	818	97.96	825	98.57	2,659	2,566	97.90	2,618	98.46
鄉鎮別										
苗栗市	205	197	94.71	201	98.05	397	389	97.01	389	97.98
苑裡鎮	48	45	100.00	48	100.00	260	242	98.37	260	100.00
通霄鎮	32	26	96.30	29	90.63	150	139	96.53	148	98.67
竹南鎮	92	89	100.00	91	98.91	493	470	96.51	482	97.77
頭份鎮	171	173	98.30	168	98.25	410	397	98.02	402	98.05
後龍鎮	33	31	100.00	33	100.00	170	56	98.11	168	98.82
卓蘭鎮	21	20	95.24	21	100.00	45	39	100.00	43	95.56
大湖鄉	38	40	100.00	38	100.00	66	67	100.00	65	98.48
公館鄉	41	39	100.00	41	100.00	98	99	100.00	98	100.00
銅鑼鄉	13	12	92.31	12	92.31	184	176	98.88	178	96.74
南庄鄉	45	45	100.00	45	100.00	44	48	100.00	44	100.00
頭屋鄉	8	9	100.00	8	100.00	45	43	100.00	45	100.00
三義鄉	53	52	100.00	53	100.00	97	90	98.90	97	100.00
西湖鄉	2	2	100.00	2	100.00	43	41	97.62	42	97.67
造橋鄉	6	6	100.00	6	100.00	71	80	100.00	71	100.00
三灣鄉	6	8	100.00	6	100.00	37	41	95.35	37	100.00
獅潭鄉	5	5	100.00	5	100.00	19	19	100.00	19	100.00
泰安鄉	18	19	100.00	18	100.00	30	30	100.00	30	100.00

資料來源：根據本局公務統計報表「1761-02-02-2」編製。

安全設備檢修申報

單位：家、件、件次

複查情形			違規處理情形			罰鍰收繳情形				強制執行件次
本期申報總家數	本期複查總家數	本期複查率(%)	未檢修申報限改件次	未檢修申報罰鍰件次	消防專技實不罰人檢修件次	罰鍰收繳總金額(元)	處罰鍰總金額(元)	已收繳金額(元)	罰鍰收繳率(%)	
2,423	1,697	70.04	148	1	5	6	224,000	224,000	100.00	-
2,806	2,454	87.46	9	-	2	2	64,000	64,000	100.00	-
1,462	1,297	88.71	19	1	2	2	70,000	50,000	71.43	-
1,755	1,187	67.64	1	1	-	1	12,000	12,000	100.00	-

安全設備檢修申報

單位：家、件、件次

複查情形			違規處理情形			罰鍰收繳情形			強制執行件次
本期申報總家數	本期複查總家數	本期複查率(%)	未檢修申報限改件次	未檢修申報罰鍰件次	消防專技實不罰人檢修件次	處罰鍰總金額(元)	件次	已收繳金額(元)	
2,947	2,341	79.44	116	-	1	24,000	1	24,000	-
3,228	1,789	55.42	229	9	12	370,000	8	252,000	5
3,295	1,540	46.74	197	26	2	64,000	1	40,000	-
3,277	1,447	44.16	154	2	7	234,000	7	234,000	-
3,384	2,373	70.12	148	-	17	1,376,000	2	64,000	-
3,443	2,386	69	189	-	5	168,000	5	148,000	-
1,849	1,290	69.77	23	1	5	168,000	5	148,000	-
3,443	2,386	69.30	189	-	7	222,000	2	54,000	-
590	710	120.34	28	1	1	44,000	-	-	-
308	303	98.38	2	-	1	30,000	1	30,000	-
177	183	103.39	12	-	1	40,000	-	-	-
573	636	110.99	43	-	1	24,000	1	24,000	-
570	624	109.47	46	-	3	104,000	1	40,000	-
201	160	79.60	22	-	1	24,000	1	24,000	-
64	75	117.19	7	-	-	-	-	-	-
103	78	75.73	14	-	-	-	-	-	-
139	144	103.60	0	-	-	-	-	-	-
190	246	129.47	31	-	2	54,000	2	54,000	-
89	96	107.87	1	-	-	-	-	-	-
53	65	122.64	1	-	1	30,000	1	30,000	-
150	169	112.67	3	-	-	-	-	-	-
44	31	70.45	2	-	-	-	-	-	-
77	71	92.21	-	-	1	40,000	-	-	-
43	37	86.05	0	-	-	-	-	-	-
24	12	50.00	-	-	-	-	-	-	-
48	36	75.00	-	-	-	-	-	-	-

表 7-7 苗栗縣防焰規制執行情形

年 季 別 分 隊 別	列 管 家 數 (家)	防 焰 性 能 認 證 廠 商 檢 查 件 次			防 焰 性 能 認 證 廠 商 不 合 格 件 次			防 焰 性 能 本 期 計
		本 期 合 計	與 上 年 同 期 比 較		本 期 合 計	與 上 年 同 期 比 較		
			上 年 同 期 合 計	增 減 率 (%)		上 年 同 期 合 計	增 減 率 (%)	
94年	10	40	87	-54.02	-	-	-	40
95年	8	47	40	17.50	-	-	-	47
96年	8	40	47	-14.89	-	-	-	40
97年	8	46	40	15.00	-	-	-	46

表 7-7 苗栗縣防焰規制執行情形

年 季 別 分 隊 別	期 底 列 管 家 數 (家)	檢 查 件 次			不 合 格 件 次			合 本 期 計
		本 期 合 計	與 上 年 同 期 比 較		本 期 合 計	與 上 年 同 期 比 較		
			上 年 同 期 合 計	增 減 率 (%)		上 年 同 期 合 計	增 減 率 (%)	
98年	9	29	46	-36.96	-	-	-	29
99年	7	20	29	-31.03	1	-	-	19
100年	7	28	20	40.00	-	1	- 100.00	28
101年	7	27	28	-3.57	-	1	-	26
102年	7	23	27	-14.81	-	2	- 100.00	23
103年	7	28	23	21.74	-	-	-	28
第 1 季	7	7	7	0.00	-	-	-	7
第 2 季	7	7	2	250.00	-	-	-	7
第 3 季	7	7	7	0.00	-	-	-	7
第 4 季	7	7	7	0.00	-	-	-	7
鄉 鎮 別								
苗 栗 市	5	20	15	33.33	-	-	-	20
苑 裡 鎮	-	-	-	-	-	-	-	-
通 霄 鎮	1	4	4	-	-	-	-	4
竹 南 鎮	1	4	4	-	-	-	-	4
頭 份 鎮	-	-	-	-	-	-	-	-
後 龍 鎮	-	-	-	-	-	-	-	-
卓 蘭 鎮	-	-	-	-	-	-	-	-
大 湖 鄉	-	-	-	-	-	-	-	-
公 館 鄉	-	-	-	-	-	-	-	-
銅 鑼 鄉	-	-	-	-	-	-	-	-
南 庄 鄉	-	-	-	-	-	-	-	-
頭 屋 鄉	-	-	-	-	-	-	-	-
三 義 鄉	-	2	-	-	-	-	-	-
西 湖 鄉	-	-	-	-	-	-	-	-
造 橋 鄉	-	-	-	-	-	-	-	-
三 灣 鄉	-	-	-	-	-	-	-	-
獅 潭 鄉	-	-	-	-	-	-	-	-
泰 安 鄉	-	-	-	-	-	-	-	-

資料來源：根據本局公務統計報表「1761-02-03-2」編製。

表 7-8 苗栗縣防焰規制執行情形

年 季 別 分 隊 別	列管家 數(家)	設置防焰物品場所檢查件次			設置防焰物品場所不合格件 次			設置防焰物品	
		本 期 合 計	與上年同期比較		本 期 合 計	與上年同期比較		本 期 合 計	本 期 合 格 率
			上 年 同 期 合 計	增 減 率 (%)		上 年 同 期 合 計	增 減 率 (%)		
94年	537	844	1,453	- 41.91	72	41	75.61	772	91.47
95年	802	1,708	845	102.13	31	73	- 57.53	1,677	98.19
96年	793	1,692	1,696	- 0.24	34	33	3.03	1,658	97.99
97年	789	1,254	1,723	- 27.22	23	28	- 17.86	1,231	98.17

表 7-8 苗栗縣防焰規制執行情形

年 季 別 分 隊 別	列管家 數(家)	檢 查 件 次			不 合 格 件 次			合	
		本 期 合 計	與上年同期比較		本 期 合 計	與上年同期比較		本 期 合 計	本 期 合 格 率
			上 年 同 期 合 計	增 減 率 (%)		上 年 同 期 合 計	增 減 率 (%)		
98 年	782	1,154	1,254	- 7.97	8	23	- 65.22	1,146	99.31
99 年	759	1,309	1,154	13.43	10	8	25.00	1,299	99.24
100 年	745	1,566	1,694	- 7.56	45	16	181.25	1,521	97.13
101 年	761	678	1,253	- 45.89	9	35	- 74.29	669	98.67
102 年	773	1,341	678	97.79	37	9	311.11	1,304	97.24
103 年	783	1,029	1,341	- 23.27	6	37	- 83.78	1,023	99.42
第 一 季	808	172	455	- 62.20	3	18	- 83.33	169	98.26
第 二 季	934	101	130	- 22.31	-	10	- 100.00	101	100.00
第 三 季	791	364	393	- 7.38	-	3	- 100.00	364	100.00
第 四 季	783	392	363	7.99	3	6	- 50.00	389	99.23
鄉 鎮 別									
苗 栗 市	205	237	386	- 38.60	-	4	- 100.00	237	100.00
苑 裡 鎮	50	65	73	- 10.96	-	1	- 100.00	65	100.00
通 霄 鎮	35	37	44	- 15.91	-	-	-	37	100.00
竹 南 鎮	119	15	194	- 92.47	1	-	-	14	93.15
頭 份 鎮	138	279	253	10.28	5	11	- 54.55	274	98.21
後 龍 鎮	39	43	62	- 30.65	-	1	- 100.00	43	100.00
卓 蘭 鎮	10	16	10	60.00	-	-	-	16	100.00
大 湖 鄉	20	28	31	- 9.68	-	3	- 100.00	28	100.00
公 館 鄉	34	33	50	- 34.00	-	-	-	33	100.00
銅 鑼 鄉	15	15	21	- 28.57	-	-	-	15	100.00
南 庄 鄉	32	41	79	- 48.10	-	4	- 100.00	41	100.00
頭 屋 鄉	8	5	9	- 44.44	-	-	-	5	100.00
三 義 鄉	41	36	51	- 29.41	-	2	- 100.00	36	100.00
西 湖 鄉	4	3	7	- 57.14	-	-	-	3	100.00
造 橋 鄉	9	11	18	- 38.89	-	-	-	11	100.00
三 灣 鄉	5	4	7	- 42.86	-	-	-	4	100.00
獅 潭 鄉	2	2	6	- 66.67	-	-	-	2	100.00
泰 安 鄉	17	37	40	- 7.50	-	11	- 100.00	37	100.00

資料來源：根據本局公務統計報表「1761-02-04-2」編製。

表 7-9 苗栗縣爆竹

年(月)別 及 分隊別	期末場所家數							
	列管場所			未達管制量		進口貿易商 營業場所	宗教廟會 活動地點	可疑 處所
	製造 場所	達管制量		儲存場所	販賣場所			
儲存場所		販賣場所						
94年	2	-	4	-	-	-	-	-
95年	2	1	4	-	-	-	-	-
96年	2	2	4	-	-	-	-	-
97年	2	3	5	-	-	-	-	-
98年	2	3	5	-	313	3	87	472
99年	2	3	6	-	304	3	92	422
100年	2	3	6	-	282	3	95	400
101年	2	3	5	-	289	3	86	350
102年	2	3	5	-	278	5	100	365
103年	2	3	5	-	270	6	98	348
1月	2	3	5	-	275	5	100	351
2月	2	3	5	-	264	5	100	351
3月	2	3	5	-	271	5	98	351
4月	2	3	5	-	271	5	98	352
5月	2	3	5	-	271	5	98	352
6月	2	3	5	-	269	5	98	352
7月	2	3	5	-	269	6	98	352
8月	2	3	5	-	269	6	98	349
9月	2	3	5	-	271	6	98	349
10月	2	3	5	-	271	6	98	349
11月	2	3	5	-	270	6	98	348
12月	2	3	5	-	270	6	98	348
鄉鎮別								
苗栗市	-	-	4	-	38	-	28	15
苑裡鎮	1	2	-	-	19	4	7	21
通霄鎮	-	-	-	-	14	-	4	22
竹南鎮	-	-	-	-	18	-	2	12
頭份鎮	-	-	1	-	20	-	10	14
後龍鎮	-	-	-	-	17	-	5	16
卓蘭鎮	-	-	-	-	10	-	4	12
大湖鄉	-	-	-	-	22	-	8	14
公館鄉	-	-	-	-	19	-	1	19
銅鑼鄉	-	-	-	-	23	-	2	18
南庄鄉	-	-	-	-	9	-	6	29
頭屋鄉	-	-	-	-	12	1	6	24
三義鄉	-	-	-	-	13	-	2	11
西湖鄉	-	-	-	-	10	-	1	25
造橋鄉	1	-	-	-	9	1	2	33
三灣鄉	-	-	-	-	2	-	1	22
獅潭鄉	-	-	-	-	6	-	9	20
泰安鄉	-	-	-	-	9	-	-	21

資料來源：根據本局公務統計報表「1761-03-02-2」編製。

煙火安全檢查

單位：家數、次

本期場所檢查次數								
合計	列管場所			未達管制量		進口貿易商 營業場所	宗教廟會 活動地點	可疑處所
	製造場所	達管制量		儲存場所	販賣場所			
		儲存場所	販賣場所					
97	51	-	46	-	-	-	-	-
110	61	1	48	-	-	-	-	-
118	46	27	45	-	-	-	-	-
202	57	84	61	-	-	-	-	-
7,282	54	91	61	-	3,144	19	29	3,884
9,473	74	129	75	-	4,554	39	109	4,493
10,055	63	117	98	-	4,600	38	78	5,061
7,056	62	105	78	-	3,950	36	76	2,749
5,841	77	93	60	-	3,454	48	107	2,002
7,669	84	92	71	-	3,954	70	158	3,240
1,277	7	12	10	-	580	5	15	648
756	4	6	5	-	311	5	43	382
507	6	8	5	-	276	5	31	176
501	10	7	5	-	271	6	4	198
457	8	7	5	-	271	5	4	157
463	7	8	5	-	272	5	5	161
296	6	7	5	-	269	6	3	-
466	8	5	5	-	269	6	8	165
1,358	5	8	10	-	531	9	31	764
659	10	11	6	-	362	6	4	260
466	6	6	5	-	270	6	4	169
463	7	7	5	-	272	6	6	160
818	-	-	56	-	528	-	28	206
793	57	78	-	-	266	42	4	346
260	-	-	-	-	196	-	-	64
374	-	-	-	-	252	-	26	96
443	-	-	15	-	300	-	24	104
462	-	-	-	-	261	-	11	190
342	-	-	-	-	150	-	-	192
452	-	-	-	-	330	-	-	122
469	-	-	-	-	266	-	15	188
582	-	-	-	-	327	-	2	253
324	-	-	-	-	135	-	12	177
372	-	14	-	-	173	13	6	166
356	-	-	-	-	214	-	-	142
255	-	-	-	-	140	-	-	115
372	27	-	-	-	126	15	11	193
136	-	-	-	-	30	-	1	105
301	-	-	-	-	99	-	18	184
558	-	-	-	-	161	-	-	397

表 7-10 苗栗縣爆竹

年(月)別 及 分隊別	取締件						
	合計	未經許可 製造爆竹 煙火	製造場所位 置構造設備 安全管理不 合格	儲存場所位 置構造設備 安全管理不 合格	販賣場所位 置構造設備 安全管理不 合格	未投保公 共意外責 任險	販賣無認 可標識爆 竹煙火
98年	6	-	-	-	-	-	1
99年	2	-	-	2	-	-	-
100年	2	-	-	2	-	-	-
101年	-	-	-	-	-	-	-
102年	-	-	-	-	-	-	-
103年	-	-	-	-	-	-	-
1月	-	-	-	-	-	-	-
2月	-	-	-	-	-	-	-
3月	-	-	-	-	-	-	-
4月	-	-	-	-	-	-	-
5月	-	-	-	-	-	-	-
6月	-	-	-	-	-	-	-
7月	-	-	-	-	-	-	-
8月	-	-	-	-	-	-	-
9月	-	-	-	-	-	-	-
10月	-	-	-	-	-	-	-
11月	-	-	-	-	-	-	-
12月	-	-	-	-	-	-	-
鄉鎮別							
苗栗市	-	-	-	-	-	-	-
苑裡鎮	-	-	-	-	-	-	-
通霄鎮	-	-	-	-	-	-	-
竹南鎮	-	-	-	-	-	-	-
頭份鎮	-	-	-	-	-	-	-
後龍鎮	-	-	-	-	-	-	-
卓蘭鎮	-	-	-	-	-	-	-
大湖鄉	-	-	-	-	-	-	-
公館鄉	-	-	-	-	-	-	-
銅鑼鄉	-	-	-	-	-	-	-
南庄鄉	-	-	-	-	-	-	-
頭屋鄉	-	-	-	-	-	-	-
三義鄉	-	-	-	-	-	-	-
西湖鄉	-	-	-	-	-	-	-
造橋鄉	-	-	-	-	-	-	-
三灣鄉	-	-	-	-	-	-	-
獅潭鄉	-	-	-	-	-	-	-
泰安鄉	-	-	-	-	-	-	-

資料來源：根據本局公務統計報表「1761-03-03-2」編製。

表8-1 苗栗縣消防

年季別 及 鄉鎮市別	出勤次數(次)	急救送醫人數(人次)				
		合計	車輛	急病	醉酒路倒	孕婦待產
94年	12,362	9,136	3,454	3,468	370	12

表8-1 苗栗縣消防

年季別 及 鄉鎮市別	救護出勤			急救送醫人數(人次)								
	合計(1+2)	送醫次數(1)	空跑(未送 署)次數(2)	合計(3+4)	非創傷類							
					總計(3)	急病	毒藥 物中 毒	一氧 化碳 中毒	癲癇/ 抽搐	路倒	精神 異常	孕婦 急產
95年	12,482	9,015	3,467	9,298	4,507	3,037	77	17	162	250	213	22
96年	14,138	10,604	3,534	10,990	5,497	3,943	100	17	197	301	319	27
97年	14,735	11,599	3,136	12,049	6,031	4,305	83	12	216	307	432	26
98年	15,525	12,363	3,162	12,764	6,425	4,572	111	15	225	276	442	25
99年	18,400	14,822	3,578	15,357	7,952	5,708	116	34	314	376	568	44
100年	21,302	17,206	4,096	17,969	9,372	6,752	117	19	334	420	652	28
101年	21,903	17,826	4,077	18,550	9,697	7,082	134	40	349	358	574	40
102年	21,846	17,941	3,905	18,682	9,576	7,025	125	13	320	381	532	45
民國103年累計	22,682	18,625	4,057	19,481	10,321	7,491	129	24	390	409	593	58
1月	2,158	1,764	394	1,838	1,027	745	10	1	35	38	59	5
2月	1,890	1,555	335	1,600	931	682	9	7	30	32	47	4
3月	1,903	1,545	358	1,595	937	690	17	1	38	22	51	5
4月	1,827	1,493	334	1,551	819	583	15	1	28	41	57	4
5月	1,921	1,583	338	1,653	898	689	11	1	25	27	44	6
6月	1,810	1,520	290	1,588	790	569	12	3	36	26	44	2
7月	1,873	1,534	339	1,631	849	610	8	5	31	33	53	3
8月	1,831	1,483	348	1,562	772	550	13	1	39	36	49	9
9月	1,860	1,549	311	1,640	824	582	7	2	24	45	51	7
10月	1,884	1,561	323	1,638	840	614	8	-	37	42	43	2
11月	1,788	1,448	340	1,526	751	524	9	1	32	35	49	5
12月	1,937	1,590	347	1,659	883	653	10	1	35	32	46	6
鄉鎮別	-	-	-	-	-	-	-	-	-	-	-	-
苗栗市	4,195	3,364	831	3,528	1,815	1,328	21	1	67	82	138	10
苑裡鎮	1,520	1,237	283	1,279	683	453	14	2	23	64	35	1
通霄鎮	1,183	954	229	987	571	392	12	1	13	50	32	3
竹南鎮	3,067	2,513	554	2,681	1,173	879	10	3	55	41	52	4
頭份鎮	3,649	2,928	721	3,133	1,420	1,028	28	3	63	55	62	7
後龍鎮	1,421	1,191	230	1,244	707	504	5	-	18	14	48	10
卓蘭鎮	517	434	83	440	261	187	4	2	19	5	15	1
大湖鄉	832	725	107	738	441	308	9	-	11	14	30	4
公館鄉	1,259	1,070	189	1,111	697	501	5	-	22	30	36	2
銅鑼鄉	967	807	160	820	536	386	5	-	22	15	52	4
南庄鄉	540	463	77	477	313	223	6	-	11	6	15	3
頭屋鄉	798	649	149	671	347	268	2	-	13	10	26	1
三義鄉	663	514	149	531	268	198	3	-	6	10	17	2
西湖鄉	337	296	41	307	188	144	1	-	4	1	7	-
造橋鄉	595	497	98	523	269	212	-	-	11	2	8	1
三灣鄉	423	364	59	371	218	175	2	2	9	1	2	-
獅潭鄉	296	256	40	265	158	123	-	-	3	1	17	-
泰安鄉	420	363	57	367	248	182	2	-	20	8	3	5

資料來源：根據本局公務統計報表「1763-00-01-2」編製。

緊急救護服務

單位：次

急救送醫人數 (人 次)							空 路 次 數 (次)
自殺	中毒	摔(兇)傷	觸電	救溺	災害受傷	其他	
120	69	436	2	11	44	1150	3429

緊急救護服務

單位：次

急救送醫人數(人次)												
非創傷類			創傷類									
溺水	心肺功能 停止	其他	總計(4)	一般外傷	車禍受傷	墜落傷	穿刺傷	燒燙傷	電擊傷	生物咬 螫傷	心肺功 能停止	其他
20	124	585	4,791	1,139	3,066	125	8	22	2	17	36	376
13	205	375	5,493	1,213	3,904	136	15	15	7	32	17	154
16	247	387	6,018	1,389	4,182	187	13	23	1	27	24	172
17	232	510	6,339	1,455	4,385	145	12	26	4	44	28	240
12	328	452	7,405	1,728	5,196	167	12	19	1	57	34	191
19	425	606	8,597	1,898	6,065	213	13	26	1	79	47	255
18	408	694	8,853	1,991	6,186	244	13	44	4	66	50	255
23	460	652	9,106	2,002	6,414	234	16	40	4	45	61	290
13	453	761	9,160	2,112	6,269	214	7	39	-	76	84	359
-	65	69	811	172	572	30	2	1	-	2	3	29
1	50	69	669	164	450	3	1	2	-	2	3	44
1	43	69	658	174	419	15	-	5	-	2	7	36
-	25	65	732	167	506	19	-	7	-	4	7	22
2	34	59	755	182	517	11	-	3	-	3	4	35
1	34	63	798	180	548	20	-	2	-	12	8	28
2	37	67	782	173	549	22	1	4	-	14	2	17
-	35	40	790	206	515	27	-	3	-	9	6	24
1	38	67	816	187	548	27	-	6	-	14	11	23
5	27	62	798	162	573	10	-	2	-	6	12	33
-	30	66	775	163	553	14	3	1	-	5	9	27
-	35	65	776	182	519	16	-	3	-	3	12	41
-	-	-	-	-	-	-	-	-	-	-	-	-
-	60	108	1,713	357	1,274	33	-	4	-	3	13	29
-	52	39	596	118	433	8	-	3	-	3	7	24
2	25	41	416	99	264	9	-	4	-	4	5	31
5	75	49	1,508	319	1,132	19	1	5	-	1	11	20
-	70	104	1,713	269	1,285	32	-	2	-	3	13	109
1	25	82	537	102	359	13	2	3	-	2	4	52
3	10	15	179	64	100	7	-	-	-	3	3	2
-	18	47	297	136	126	10	2	1	-	4	7	11
-	30	71	414	118	267	11	-	-	-	3	5	10
-	12	40	284	86	158	18	-	7	-	6	1	8
-	9	40	164	53	80	5	-	1	-	9	3	13
1	15	11	324	82	223	5	-	-	-	2	-	12
-	10	22	263	84	148	9	-	2	-	5	5	10
-	10	21	119	35	63	9	-	4	-	-	2	6
-	18	17	254	54	182	11	-	1	-	3	1	2
-	7	20	153	31	96	6	-	1	-	7	2	10
-	3	11	107	35	52	5	1	1	-	3	2	8
1	4	23	119	70	27	4	1	-	-	15	-	2

表 8-2 苗栗縣消防

年季別 及 分隊別	合計	救 處 置							
		包紮止血	頸圍	夾皮固定	維持呼吸道	抽吸	CPR	鼻管給氧	面罩給氧
94年	25,599	3,913	2,178	754	597	72	324	2,439	4,138

表 8-2 苗栗縣消防

年季別 及 分隊別	呼 吸 道 處 置 創 傷														
	口咽 呼吸道	鼻咽 呼吸道	抽吸	鼻管	面罩	非再 呼吸 型面 罩	BVM	LMA /ILM A	氣管 內管	哈姆 立克 法	其他	頸圍	清洗傷 口	包紮止血	夾板 固定
95年	253	110	60	1,950	3,129	8	169	3	-	15	2	1,272	2,912	3,118	771
96年	157	67	41	2,793	2,680	25	240	13	-	4	-	1,114	3,453	3,359	798
97年	197	41	42	2,561	2,458	-	316	11	1	7	-	1,063	3,963	3,885	744
98年	183	57	32	2,470	2,791	22	333	9	-	5	1	1,194	4,227	4,083	715
99年	237	58	50	2,749	3,499	89	419	47	1	13	3	1,397	4,986	4,935	872
100年	358	58	54	2,276	3,939	111	562	35	-	8	6	1,478	6,042	5,887	863
101年	216	40	38	2,024	3,792	186	595	195	-	8	1	1,317	6,125	5,884	817
102年	124	29	30	1,996	4,057	195	654	405	1	8	-	1,312	6,297	5,941	820
103年	82	46	25	1,766	4,239	226	624	440	-	10	1	1,405	6,624	6,288	876
1月	12	5	6	140	439	37	79	57	-	1	1	124	516	492	75
2月	3	9	-	178	377	25	64	46	-	1	-	93	472	455	71
3月	9	3	3	152	389	17	62	42	-	1	-	95	468	444	54
4月	11	5	1	139	309	18	41	27	-	-	-	118	540	506	73
5月	10	7	2	179	360	18	49	30	-	1	-	116	535	517	80
6月	2	3	1	134	331	13	44	34	-	-	-	101	588	570	62
7月	5	2	2	135	364	13	45	33	-	2	-	108	612	580	75
8月	4	2	-	130	327	15	46	32	-	-	-	127	600	564	77
9月	6	-	3	168	325	15	55	42	-	1	-	123	606	573	82
10月	5	3	-	161	320	23	46	27	-	-	-	141	602	566	88
11月	6	3	6	120	328	13	46	31	-	1	-	142	575	537	77
12月	9	4	1	130	370	19	47	39	-	2	-	117	510	484	62
鄉鎮別															
苗栗市	11	8	4	347	595	55	90	59	-	1	-	247	1,217	1,121	140
苑裡鎮	7	4	-	33	172	3	63	47	-	1	-	52	485	478	36
通霄鎮	5	1	-	41	170	5	36	24	-	-	-	61	292	479	43
竹南鎮	7	2	-	57	514	7	89	77	-	-	-	71	972	820	82
頭份鎮	14	11	5	480	824	24	100	68	-	1	-	375	1,331	1,287	210
後龍鎮	9	2	3	109	236	26	38	17	-	-	-	86	380	365	62
卓蘭鎮	1	-	2	14	135	8	17	13	-	-	-	27	143	142	18
大湖鄉	6	1	2	97	144	14	25	23	1	1	-	37	174	173	37
公館鄉	4	-	1	32	243	3	39	28	-	2	-	66	312	311	49
銅鑼鄉	7	-	1	25	209	6	14	8	-	3	-	52	183	185	18
南庄鄉	-	-	-	80	103	16	13	9	-	-	-	33	119	121	12
頭屋鄉	2	7	-	84	176	16	19	14	-	-	-	54	248	246	47
三義鄉	4	1	2	25	185	8	23	11	-	-	1	71	193	195	32
西湖鄉	-	-	-	23	82	4	12	11	-	1	-	20	79	73	20
造橋鄉	-	-	3	28	179	2	24	15	-	-	-	36	203	201	20
三灣鄉	1	6	1	201	127	15	10	10	-	-	-	77	137	134	26
獅潭鄉	-	-	1	27	57	11	5	5	-	-	-	26	78	77	14
泰安鄉	4	3	-	63	88	3	7	1	-	-	-	14	78	80	10

資料來源：根據本局公務統計報表「17630000202」編製。

緊急救護急救處置

單位:次

項	目								次	數	緊急送醫次數
心理支持	哈姆立克法	長短背板固定	協助生產	脊幹固定	電擊	給舌下硝酸甘油片	糖水	其他			
7,971	19	2,173	3	79	68	4	57	810	8,933		

緊急救護急救處置

單位:次

處		置				心肺復甦術				藥物處理			其他				處		理
長背板固定	鑰式擔架固定	KED固定	CPR	使用AED		靜脈輸液	口服葡萄糖	建議給藥	保暖	心理支持	生命徵象評估	協助生產	ALS支援	線上指導	醫師				
				不建議電擊	電擊														
1,628	25	60	299	173	26	1	29	1	6,681	7,250	526	3	-	-					
1,573	20	60	317	160	23	1	42	6	8,325	9,015	757	2	-	-					
1,520	4	43	355	181	36	2	27	9	8,557	9,756	1,292	1	-	-					
1,488	8	60	356	206	32	2	63	14	10,132	10,858	1,893	2	1	-					
1,690	3	53	410	280	29	4	99	21	12,446	12,717	2,604	3	-	-					
1,968	6	70	547	409	47	4	100	15	15,683	15,888	3,111	3	-	-					
1,982	7	56	526	386	43	6	102	11	16,764	17,035	651	4	-	-					
2,094	1	61	602	500	42	3	159	20	17,174	17,279	410	3	-	-					
2,156	3	79	564	490	56	21	211	24	17,805	17,966	376	3	-	-					
240	-	8	73	61	7	-	18	-	1,699	1,681	36	-	-	-					
167	-	6	58	53	2	1	20	2	1,494	1,489	30	-	-	-					
172	2	8	60	54	4	2	20	3	1,492	1,482	31	1	-	-					
184	-	11	39	35	2	1	25	1	1,442	1,449	35	-	-	-					
170	1	7	38	35	3	1	17	1	1,546	1,543	35	-	-	-					
168	-	11	42	39	3	2	13	3	1,445	1,470	18	-	-	-					
190	-	7	39	35	4	2	12	2	1,463	1,513	25	-	-	-					
177	-	5	41	29	9	1	17	1	1,414	1,437	31	-	-	-					
171	-	3	49	43	6	4	22	3	1,434	1,470	26	-	-	-					
167	-	3	39	36	3	2	17	3	1,471	1,501	29	-	-	-					
174	-	2	39	28	10	2	12	1	1,355	1,380	44	-	-	-					
176	-	8	47	42	3	3	18	4	1,550	1,551	36	2	-	-					
310	2	11	79	67	8	2	43	4	3,189	3,249	91	-	-	-					
137	1	1	63	60	4	1	5	2	1,126	1,140	5	-	-	-					
128	-	2	29	24	2	-	2	3	931	923	66	-	-	-					
235	-	-	85	70	14	-	20	-	2,459	2,472	16	1	-	-					
460	-	20	84	77	7	2	71	6	2,875	2,920	11	-	-	-					
116	-	1	34	27	3	-	21	-	1,080	1,161	26	-	-	-					
69	-	1	14	13	1	-	12	1	420	417	-	-	-	-					
66	-	4	26	20	4	-	5	-	673	663	5	2	-	-					
113	-	10	36	31	5	-	1	1	1,048	1,047	37	-	-	-					
78	-	3	15	12	2	-	1	-	766	764	7	-	-	-					
45	-	1	12	11	1	-	4	2	456	455	3	-	-	-					
70	-	2	17	16	1	11	8	3	617	615	57	-	-	-					
83	-	8	17	17	-	1	10	-	504	503	4	-	-	-					
42	-	7	12	9	-	1	1	-	289	284	1	-	-	-					
66	-	1	19	17	1	-	2	2	483	477	36	-	-	-					
83	-	3	11	8	2	-	3	-	366	360	8	-	-	-					
31	-	-	5	5	-	-	2	-	235	240	1	-	-	-					
24	-	4	6	6	-	3	-	-	288	286	2	-	-	-					

表9-1 苗栗縣消防員工

年季別 及 分隊別	總 計	因 公 傷 亡					
		合 計	因公殉職	因公死亡	因公全殘	因公半殘	因公受傷
94年	15	4	-	-	-	-	4
95年	3	3	-	-	-	-	3
96年	4	4	-	-	-	-	4
97年	2	2	-	-	-	-	2
98年	3	2	-	-	-	-	2
99年	7	7	-	-	-	-	7
100年	2	2	-	-	-	-	2
101年	6	3	-	-	-	-	3
102年	3	3	-	-	-	-	3
103年	6	6	-	1	-	-	5
分 隊 別	-	-	-	-	-	-	-
局 本 部	-	-	-	-	-	-	-
第一消防大隊							
苗栗分隊	1	1	-	-	-	-	1
頭屋分隊	-	-	-	-	-	-	-
公館分隊	-	-	-	-	-	-	-
銅鑼分隊	-	-	-	-	-	-	-
三義分隊	1	1	-	-	-	-	1
第二消防大隊							
竹南分隊	1	1	-	-	-	-	1
造橋分隊	-	-	-	-	-	-	-
後龍分隊	-	-	-	-	-	-	-
西湖分隊	-	-	-	-	-	-	-
通霄分隊	-	-	-	-	-	-	-
苑裡分隊	-	-	-	-	-	-	-
第三消防大隊							
頭份分隊	-	-	-	-	-	-	-
三灣分隊	1	1	-	1	-	-	-
南庄分隊	1	1	-	-	-	-	1
獅潭分隊	-	-	-	-	-	-	-
大湖分隊	-	-	-	-	-	-	-
卓蘭分隊	1	1	-	-	-	-	1
泰安分隊	-	-	-	-	-	-	-
象鼻分隊	-	-	-	-	-	-	-

資料來源：根據本局公務統計報表「1769-03-01-2」編製。

表9-2 苗栗縣義勇

年季別 及 分隊別	總 計	因 公		
		合 計	因 公 殉 職	因 公 死 亡
94年	9	6	-	-
95年	3	2	-	-
96年	3	2	-	-
97年	1	-	-	-
98年	9	2	-	-
99年	2	1	-	-
100年	5	1	-	-
101年	6	4	-	2
102年	1	1	-	-
103年	9	3	-	-
分 隊 別				
總 隊	3	-	-	-
特 搜 大 隊	-	-	-	-
特 搜 分 隊	-	-	-	-
第 一 消 防 大 隊	-	-	-	-
苗 栗 分 隊	-	-	-	-
頭 屋 分 隊	-	-	-	-
公 館 分 隊	-	-	-	-
銅 鑼 分 隊	1	-	-	-
三 義 分 隊	-	-	-	-
第 二 消 防 大 隊	-	-	-	-
竹 南 分 隊	2	1	-	-
造 橋 分 隊	-	-	-	-
後 龍 分 隊	-	-	-	-
西 湖 分 隊	-	-	-	-
通 霄 分 隊	1	1	-	-
苑 裡 分 隊	-	-	-	-
第 三 消 防 大 隊	-	-	-	-
頭 份 分 隊	-	-	-	-
三 灣 分 隊	-	-	-	-
南 庄 分 隊	1	1	-	-
獅 潭 分 隊	-	-	-	-
大 湖 分 隊	-	-	-	-
卓 蘭 分 隊	1	-	-	-
泰 安 分 隊	-	-	-	-
象 鼻 分 隊	-	-	-	-

資料來源：根據本局公務統計報表「176-03-02-2」編製。

消防人員傷亡

單位：人

傷		亡	意外死亡	因病死亡
因公全殘	因公半殘	因公受傷		
-	-	6	3	-
-	-	2	-	1
-	-	2	-	1
-	-	-	-	1
-	-	2	-	7
-	-	1	-	1
-	-	1	2	2
-	-	2	-	2
-	-	1	-	-
-	-	3	1	5
-	-	-	-	3
-	-	-	-	-
-	-	-	-	-
-	-	-	-	-
-	-	-	-	-
-	-	-	-	1
-	-	-	-	-
-	-	1	-	1
-	-	-	-	-
-	-	-	-	-
-	-	1	-	-
-	-	-	-	-
-	-	-	-	-
-	-	1	-	-
-	-	-	-	-
-	-	-	-	-
-	-	-	1	-
-	-	-	-	-
-	-	-	-	-

