

苗栗縣消防統計通報

苗栗縣消防人力及義消人力性別概況

消防業務主要從事外勤第一線救災救護工作，具高危險性且需操作或背負大型救災機具及裝備，工作時間不分晝夜且冗長，故歷年來男性均遠高於女性。

一、111年底，本縣消防人力現有員額514人，男性444人，女性70人，性比例為634.29；本縣義消人力為895人，其中男性580人，女性315人，性比例為184.13。

111年底，本縣消防人力現有員額514人，男性444人（占86.38%），女性70人（占13.62%）；自107年底以來，總人數增加99人（增幅23.86%），男性增加91人（增幅25.78%），女性增加8人（增幅12.90%）。另從性比例（表示每百名女子所當男子數）觀察，本縣消防人力性比例在107年底為569.35，至111年底升為634.29，五年間增加64.94人，顯示近五年兩者差距有逐漸增加的趨勢。男性人數與女性人數相比，約為6.34：1。

本縣義消人力111年底為895人，其中男性580人（占64.80%），女性315人（占35.20%）；自107年底以來，總人數增加14人（增幅1.59%），男性減少12人（增幅-2.03%），女性增加26人（增幅9.00%）。分析性比例概況，本縣義消人力性比例在107年底為204.84，至111年底降為184.13，五年間減少20.71人，顯示兩者差距有逐漸縮小的趨勢，男性人數與女性人數相比，約為1.84：1。（詳表1）

表1 苗栗縣消防人力及義消人力概況

107年至111年

單位：人、%

年底別	消防人力						義消人力						
	合計	男	比率	女	比率	性比例 (%)	合計	男	比率	女	比率	性比例 (%)	
107年底	415	353	85.06	62	14.94	569.35	881	592	67.20	289	32.80	204.84	
108年底	425	363	85.41	62	14.59	585.48	909	601	66.12	308	33.88	195.13	
109年底	461	393	85.25	68	14.75	577.94	937	596	63.61	341	36.39	174.78	
110年底	485	417	85.98	68	14.02	613.24	884	576	65.16	308	34.84	187.01	
111年底	514	444	86.38	70	13.62	634.29	895	580	64.80	315	35.20	184.13	
111年底與 107年底比較	增減數	99	91	1.32	8	-1.32	64.94	14	-12	-2.39	26	2.39	-20.71
	增減%	23.86	25.78	--	12.90	--	--	1.59	-2.03	--	9.00	--	--

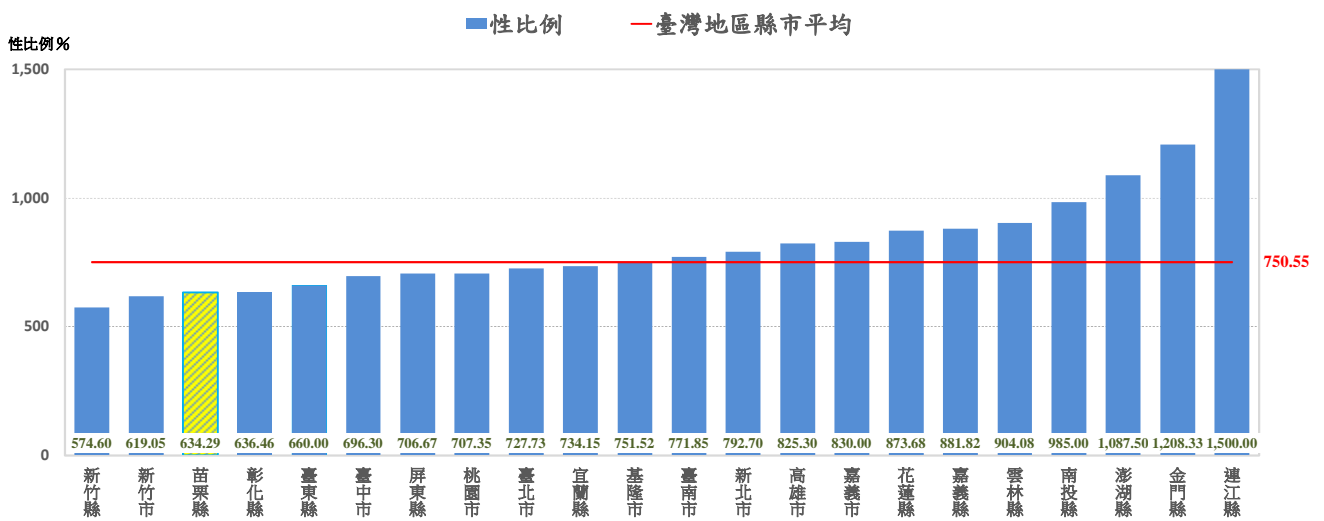
資料來源：本局人事室、督察科。

二、111年底，在臺灣地區 22 縣市中，本縣消防人力性比例 634.29 居第 3 低，義消人力性比例 184.13 居第 4 低，顯示本縣女性消防人力及義消人力占比相較臺灣地區各縣市係屬較高者。

臺灣地區 22 縣市中，本縣消防人力性比例 634.29 居第 3 低，亦較臺灣地區消防人力平均性比例 750.55 為低，在臺灣本島西部縣市中僅次於新竹縣(市)。由此可知，本局女性消防人力占比相較臺灣地區其他縣市係屬較高者。(詳圖 1)

圖 1 臺灣地區消防人力性比例

111 年底

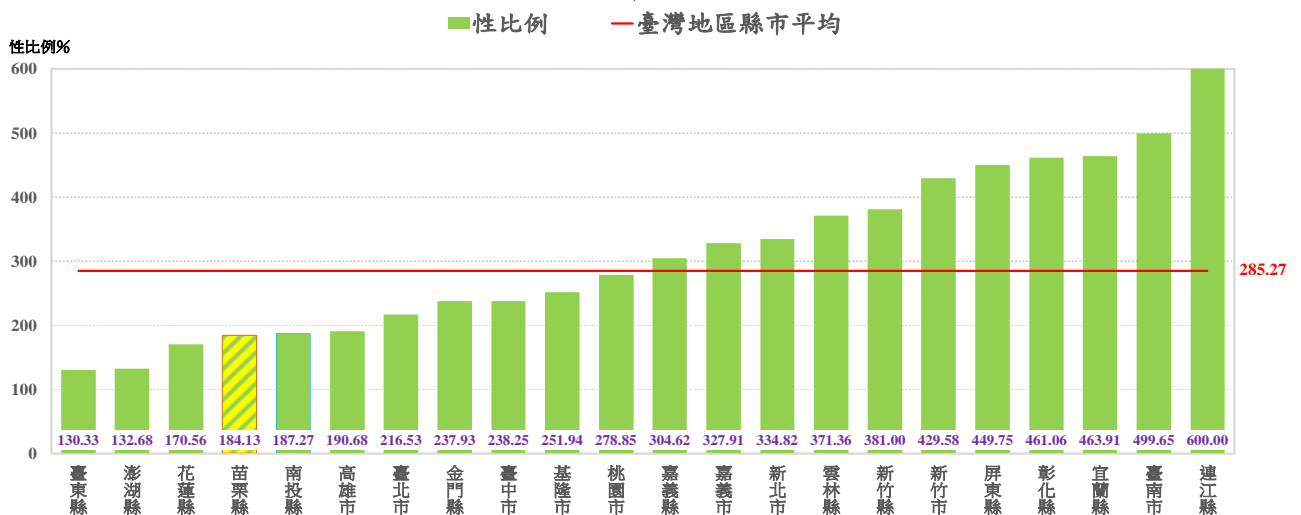


資料來源：內政部消防署

在臺灣地區 22 縣市中，本縣 111 年底義消人力性比例 184.13 居第 4 低，亦較臺灣地區義消人力平均性比例 285.27 為低，在臺灣本島西部各縣市中係最低者。是以，本局女性義消人力占比相較臺灣地區其他縣市亦屬較高者。(詳圖 2)

圖 2 臺灣地區義消人力性比例

111 年底



資料來源：內政部消防署

三、111年底，本縣消防人力就服務單位分，男女性比例差異以第五大隊最高，男女比約為 26.33：1；局本部男女性比例差異最低，男女比約為 2.07：1。從年齡別觀察本縣男女性比例差異，以未滿 25 歲 1466.67 為最高，男女比約為 14.67：1；而 35~39 歲性比例 400.00 為最低，男女比約為 4：1。

111年底，本縣消防人力就服務單位分，以第一大隊121人為最多，第四大隊68人最少。從性別角度來看，男性消防人力以第一大隊112人最多，第三大隊58人最少；女性則以局本部30人最多，第五大隊3人最少。另比較男女性比例，本縣消防人力性比例以第五大隊2,633.33為最高，男女比約為 26.33：1；局本部性比例 206.67 為最低，男女比約為 2.07：1。

從年齡別分析 111 年底本縣消防人力，以 25~29 歲的 98 人最多(占 19.07%)，30~34 歲 94 人次之(占 18.29%)，35~39 歲 85 人再次之(占 16.54%)。觀察各年齡層性別分布，男性消防人力以 25~29 歲 85 人最多，30~34 歲 80 人次之，35~39 歲 68 人再次之；女性則以 35~39 歲 17 人最多，30~34 歲 14 人次之，25~29 歲 13 人居第三。

分析各年齡層男女性比例差異，本縣消防人力性比例以未滿 25 歲 1466.67 為最高，男女比約為 14.67：1；35~39 歲性比例 400.00 最低，男女比約為 4：1。(詳表 2、圖 3)

表 2 苗栗縣消防人力—按服務單位及年齡別分
111 年底

單位：人、%

服務單位	年齡別	未滿25歲	25-29歲	30-34歲	35-39歲	40-44歲	45-49歲	50-54歲	55-59歲	60-64歲	合計	性比例 (%)
	性別											
局本部	男	1	6	6	3	9	12	14	9	2	62	206.67
	女	-	5	5	7	6	4	3	-	-	30	
第一大隊	男	4	29	24	23	17	6	3	6	-	112	1244.44
	女	1	2	3	1	1	1	-	-	-	9	
第二大隊	男	10	18	13	10	6	7	4	3	-	71	788.89
	女	2	1	3	2	1	-	-	-	-	9	
第三大隊	男	12	8	8	13	8	4	2	3	-	58	446.15
	女	-	3	2	6	2	-	-	-	-	13	
第四大隊	男	10	10	14	9	11	4	2	2	-	62	1033.33
	女	-	2	1	1	2	-	-	-	-	6	
第五大隊	男	7	14	15	10	16	9	6	2	-	79	2633.33
	女	-	-	-	-	2	1	-	-	-	3	
總計	男	44	85	80	68	67	42	31	25	2	444	634.29
	女	3	13	14	17	14	6	3	-	-	70	
性比例(%)		1,466.67	653.85	571.43	400.00	478.57	700.00	1,033.33	--	--	634.29	

資料來源：本局人事室

說明：本局各大隊所屬分隊如下～

第一大隊：苗栗分隊、頭屋分隊、公館分隊、銅鑼分隊、三義分隊、特搜分隊。

第二大隊：竹南分隊、後龍分隊、造橋分隊。

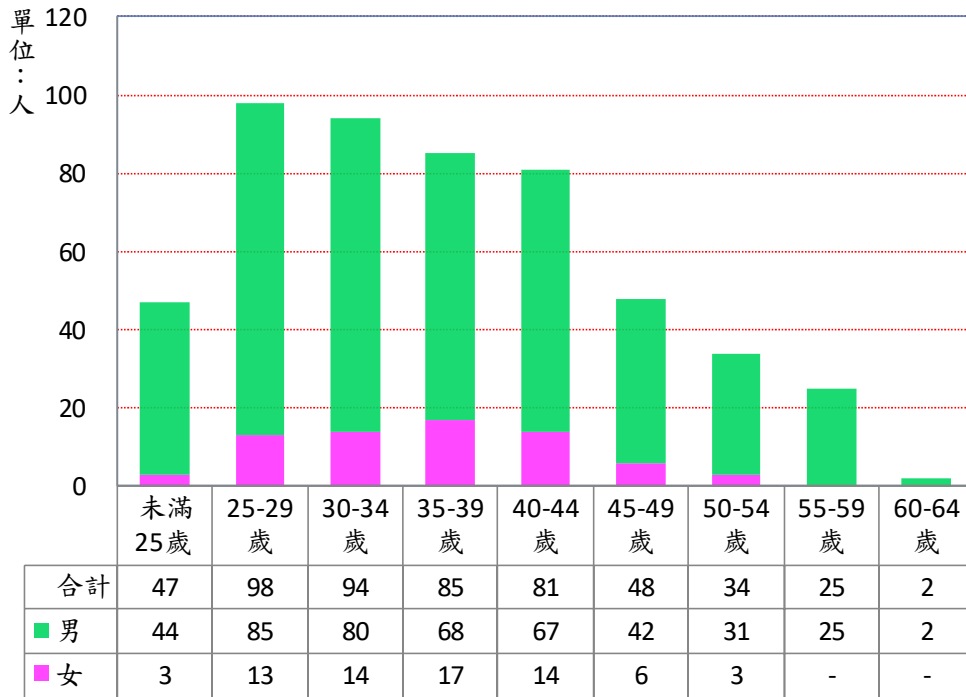
第三大隊：頭份分隊、三灣分隊、南庄分隊。

第四大隊：通霄分隊、苑裡分隊、西湖分隊。

第五大隊：大湖分隊、卓蘭分隊、獅潭分隊、泰安分隊、象鼻分隊。

圖3 苗栗縣消防人力年齡分布

111年底



資料來源：本局人事室

四、111年底，就本縣義消人力隊別分析，以救災義消 535 人最多（占 59.78%），宣導義消 259 人次之（占 28.94%），救護義消 101 人居第三（占 11.28%）。從年齡別來看，本縣義消人力以 60-64 歲 166 人最多（占 18.55%），55-59 歲 147 人次之（占 16.42%），50-54 歲 138 人再次之（占 15.42%），50 歲以上者合計占義消人力總數 62.79%。

111 年底，就本縣義消人力隊別分析，以救災義消 535 人最多（占 59.78%），宣導義消 259 人次之（占 28.94%），救護義消 101 人居第三（占 11.28%）。；觀察性別分布，男性以救災義消 514 人最多（占 男性總數 88.62%），女性以宣導義消 259 人最多（占 女性總數 82.22%）。

從年齡別來看，本縣義消人力以 60-64 歲 166 人最多（占 18.55%），男性 86 人、女性 80 人；55-59 歲 147 人次之（占 16.42%），男性 75 人、女性 72 人；50-54 歲 138 人再次之（占 15.42%），男性 78 人、女性 60 人；50 歲以上者合計占義消人力總數 62.79%。另未滿 25 歲義消人力 6 人為最少（占 0.67%），男性 4 人、女性 2 人。（詳表 3、圖 4）

表3 苗栗縣義消人力—按隊別及年齡別分

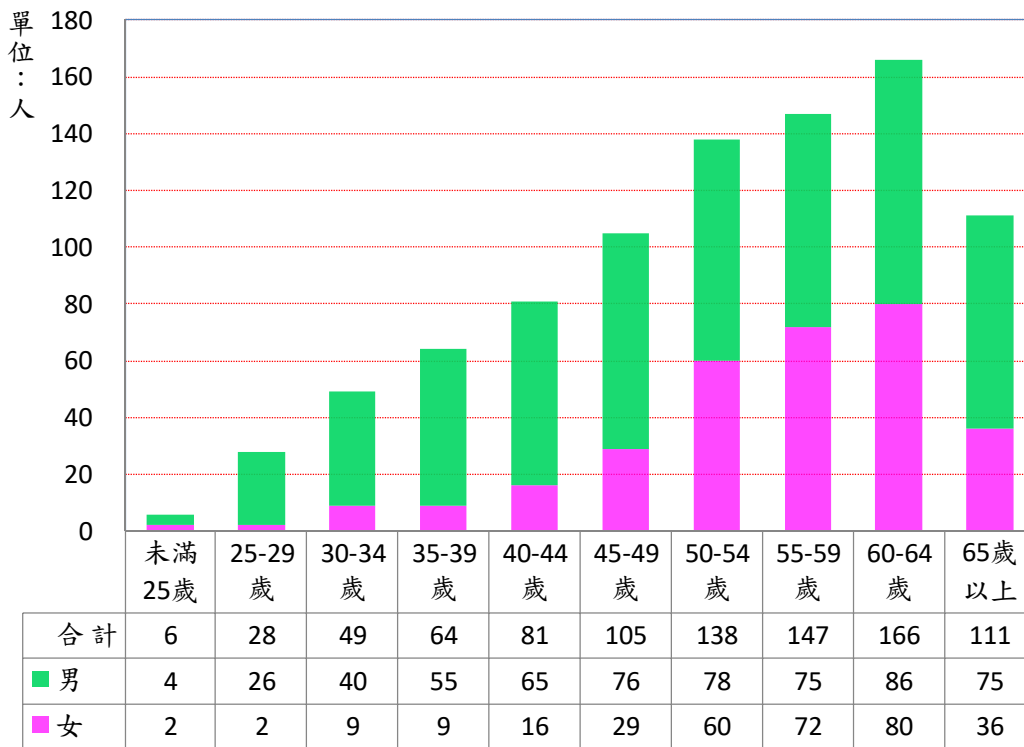
111 年底 單位：人

年 齡 別	合 計		救 災 義 消			宣 導 義 消			救 護 義 消			
	男	女	男	女		男	女	男	女			
總 計	895	580	315	535	514	21	259	-	259	101	66	35
未滿25歲	6	4	2	3	3	-	1	-	1	2	1	1
25-29歲	28	26	2	19	19	-	1	-	1	8	7	1
30-34歲	49	40	9	30	30	-	7	-	7	12	10	2
35-39歲	64	55	9	52	50	2	6	-	6	6	5	1
40-44歲	81	65	16	62	60	2	11	-	11	8	5	3
45-49歲	105	76	29	67	64	3	21	-	21	17	12	5
50-54歲	138	78	60	69	66	3	50	-	50	19	12	7
55-59歲	147	75	72	76	70	6	59	-	59	12	5	7
60-64歲	166	86	80	86	85	1	73	-	73	7	1	6
65歲以上	111	75	36	71	67	4	30	-	30	10	8	2

資料來源：本局督察科

圖4 苗栗縣義消人力年齡分布

111 年底



資料來源：本局督察科

三、結語

1. 本縣消防人力近五年雖已陸續增補，惟女性增加速率仍遠低於男性，致男女性比例為五年來的新高點，達 634.29 人，即男性人數與女性人數相比，約為 6.34：1。反觀本縣義消人力成長趨勢，雖然男性義消人力仍占 64.80% 以上，但是近五年來已減少 2.03%；同期間，女性

義消人力增加 9.00%，男女性比例為五年來的新低 184.13 人，即男性人數與女性人數相比，約為 1.84：1。

2. 另從性別角度來看本縣各服務單位消防人力，第五消防大隊所服務之獅潭、大湖、卓蘭、泰安及象鼻等鄉鎮或部落，地處偏遠，女性隊員人數較少；相較之下，本縣救災義消第五大隊女性義消人力有 7 人，僅次於義消總隊 10 名女性。是以，妥為運用原鄉或在地人力適當編組訓練後積極參與消防救災勤務，是本縣災防規劃的重要課題。
3. 為維護女性於公共場所哺育母乳的權利與便利，同時提供女性外出時有良好的哺集乳空間，本局先於 107 年規劃在局本部二樓增設哺集乳室，並於 112 年持續維護、營造優質哺給乳空間及性別友善環境，更榮獲 107 年「苗栗縣優良哺集乳室」殊榮，備受肯定。此外，為讓職場哺乳婦女在規定的休息時間外，本局每日另給哺集乳時間 60 分鐘、加班超過 1 小時再加 30 分鐘，全面營造母乳哺育友善環境。

以上相關措施，在消防人力男性遠高於女性的職場環境中，當能增進女性同仁安心孕育下一代的意願。未來本局將在甄試、進用、分發、配置、考績或陞遷、教育訓練、以及性騷擾防治等諸面向，積極落實性別工作平等法，推動性別主流化，進而扶植及培育女性消防人員，建立友善女性的消防職場。

在義消人力方面，為廣納民間力量，強化整體防災協勤效能，本局業於 110 年 6 月 4 日修正『苗栗縣政府消防局義勇消防人員內部管理規定』，修改新進義勇消防人員入隊資格為年滿 18 歲，吸引年輕熱血青年加入義消行列。同時，對於具有消防服務熱忱之女性，亦鼓勵其經由適當編組訓練培力，成為熟習救災勤務之優秀義消人力。