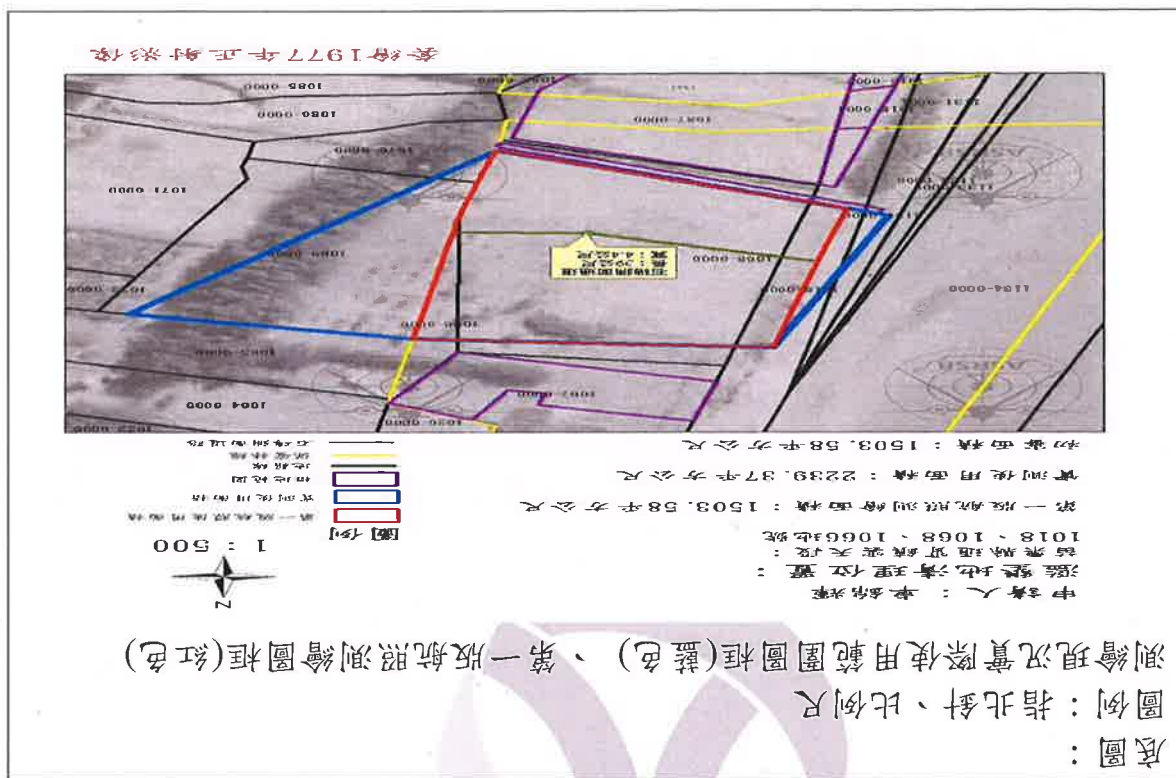


農業部林業及自然保育署新竹分署 敬告



實測面積：2239.37(平方公尺) 第一版航照測繪面積：1503.58(平方公尺)

天段 10680000 號、苗栗縣通霄鎮雲天段 10660000 號國有土地內。
 位於新竹分署管轄之苗栗縣通霄鎮雲天段 10180000 號、苗栗縣通霄鎮雲
 天段 10680000 號、苗栗縣通霄鎮雲天段 10660000 號國有土地內。
 公告範圍(測繪結果)：

六、 附相關證明文件，向新竹分署大湖工作站提出異議。
 五、 對本案公告事項有異議者，應依規定應於公告期間內，以書面敘明理由並
 提出異議，由新竹分署大湖工作站將結果送請分署辦理複審。
 第一版航空照片外之占用面積後，辦理現地公告 1 個月，公告期滿無人
 面積位置測繪可清理之範圍，測繪結果經申請人簽章確認並切結放棄
 以：申請案件經工作站派員會同申請人現地查勘指界，並依第一版航空照
 林地濫墾地續辦清理作業要點(以下稱本要點)，依本要點第四點規定略
 墾地，謹於 109 年 11 月 17 日以農林務字第 1091720682 號令訂定「國有
 「臺灣省國有林事業區內濫墾地清理計畫」遺漏尚未完成清理之舊有濫
 四、 農業部為清理民國 58 年 5 月 23 日臺灣省政府農秘字第 35876 號令公告

三、 公告時間：自 114 年 9 月 12 日起至 114 年 10 月 12 日。

二、 申請人：卓錦輝

一、 案號：112P250001

公 告

國有林地濫墾地續辦清理申辦案件